



CZ NÁVOD K OBSLUZE

Bezdrátové zvonkové tlačítko HX 70883



Obj. č.: 46 77 24



Vážení zákazníci,

děkujeme Vám za Vaši důvěru a za nákup bezdrátového zvonkového tlačítka HX 70883. Tento návod k obsluze je součástí výrobku. Obsahuje důležité pokyny k uvedení výrobku do provozu a k jeho obsluze. Jestliže výrobek předáte jiným osobám, dbejte na to, abyste jim odevzdali i tento návod.

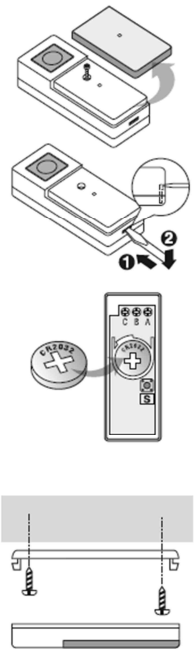
Ponechejte si tento návod, abyste si jej mohli znovu kdykoliv přečíst!

Všeobecné informace

Instalace bezdrátového zvonku nevyžaduje žádné drátové vedení. Zvonkové tlačítko je napájeno 3 V lithiovou baterií CR2032, která je součástí dodávky a je nainstalována ve vysílači.

Vložení baterií do vysílače

Vysílač je napájen lithiovou baterií CR2032 (3 V), která je součástí dodávky a je již vložena v přijímači. Odstraňte z ní pouze ochrannou izolační pásku a vytvoří se elektrický kontakt. Při výměně baterie nejdříve jmenovku v přední části vysílače a vyšroubujte šroubek. Poté pomocí malého úzkého šroubováku opatrně odstraňte západku v zadním krytu vysílače. Kryt odstraňte a baterii vyměňte. Zkontrolujte, jestli je baterie vložena správně v souladu s polaritou (označení plus musí směřovat nahoru). Kryt zadní části vložte zpět a vysílač je připraven k použití.



Montáž vysílače

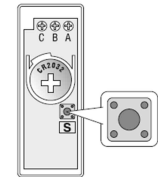
Dva předvrtané otvory na zadní straně vysílače lze použít jako šablonu pro označení míst k vyvrtání otvorů do stěny. Potřebné šrouby a hmoždinky jsou součástí dodávky. Přijímač můžete případně připevnit i lepicí páskou, která je rovněž součástí dodávky. (Tento způsob připevnění je vhodný jen pro některé povrchy).

Důležité: V případě montáže vysílače na dveřní rám z tuhého PVC nebo na kovový povrch, dojde k snížení jeho přenosového dosahu!

Pod průsvitným ochranným krytem na přední straně vysílače je štítek, kam můžete napsat jméno. Průsvitný kryt odstraňte pomocí malého úzkého šroubováku.

Výběr melodie

Tlačítko pro výběr melodie se nachází ve vysílači vpravo nad baterií a je označeno písmenem "S". Opakovaným stisknutím tohoto tlačítka se postupně přehrává 8 melodií. Naposled přehrávaná melodie zůstane uložena pro další použití.



Možnosti nastavení

Dostupné melodie se liší v závislosti na použitém přijímači. Zmáčknutím vysílače se odešle signál na přijímač. Pro opakování vyzváněcího signálu zmáčkněte vysílač ještě jednou.

Zvuková signalizace zvonění se ozve pouze jednou, i když tlačítko vysílače držíte nepřetržitě.

Nastavení frekvence, výměna baterií, přidání vysílačů a přijímačů

Všechny výrobky modelové řady Heidemann HX lze navzájem kombinovat a jejich počet můžete rozšiřovat. Výrobky jsou navzájem automaticky propojitelné, aby bylo možné snadno nastavit přenosový kanál.

Když dokupujete další komponenty pro rozšiřování systému (viz také „Možnosti dalších připojení“ na konci návodu), dávejte pozor, aby všechny součásti nesly logo HX (viz obrázek vpravo).

K jednomu bezdrátovému přijímači lze připojit maximálně čtyři vysílače. Jako vysílače lze používat všechny přístroje modelové řady Heidemann HX, ať už bezdrátové se jmenovkou, nebo bez ní, s připevněním na dveře nebo na okno, detektory pohybu, nouzové hlásiče a detektory nebezpečí.

S jedním bezdrátovým vysílačem lze propojit libovolný počet bezdrátových přijímačů.



Uvedení do provozu

Po vložení baterií do vysílače a přijímače aktivujte (jedenkrát stiskněte) vysílač. Automaticky se na něm nastaví přenosová frekvence a tato informace se přenesení na přijímač, který ji potvrdí pípnutím. Když se přenosová frekvence uloží jednou do paměti, přijímač si už nemůže uložit do paměti žádnou jinou frekvenci a chrání se tak pře rušením z jiných bezdrátových zařízení v sousedství.

Připojení dalších vysílačů

Při připojování druhého, třetího a čtvrtého vysílače postupujte následujícím způsobem:

Nejdříve vložte do druhého vysílače baterie (viz návod k vložení baterií do vysílače). Přesvědčte se, baterie jsou vloženy se správnou polaritou, a že jste z nich odstranili ochrannou izolační pásku (pokud byla ve výrobě použita).

Stiskněte a 1 až 2 sekundy podržte tlačítko na zadní straně bezdrátového přijímače (viz obrázek), až dokud se nezozve krátké pípnutí.

Nyní aktivujte bezdrátový vysílač. Následně se na něm automaticky nastaví přenosová frekvence a přenesení se na přijímač, který ji potvrdí pípnutím.

Stejným způsobem postupujte v případě třetího a čtvrtého vysílače.

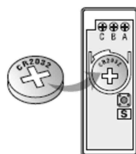


Pokud jste zmáčkli tlačítko a ozvalo se krátké pípnutí, musí se vysílač aktivovat v průběhu 5 sekund. Po 5 sekundách se ozve dlouhý zvukový signál v trvání 1 sekundy a poté již není možné vysílač s přijímačem propojit. V takovém případě celý postup opakujte.

Výměna baterií

Baterie v přijímači

Když chcete vyměnit baterie jen v přijímači, budete muset obnovit nastavení frekvence na všech vysílačích, které jsou propojeny s tímto přijímačem. Postupujte podle kroků popsaných výše v části „Uvedení do provozu“ nebo „Připojení dalších vysílačů“. Protože v tomto případě není potřeba měnit baterie ve vysílači, zůstane dříve nastavena vyzváněcí melodie zachována.



Baterie ve vysílači

Když chcete vyměnit baterie jen ve vysílači, budete muset obnovit jeho nastavení, jak je popsáno v části „Připojení dalších vysílačů“ a v případě potřeby obnovte i vyzváněcí melodii. Frekvence na ostatních dříve instalovaných vysílačích se nemusí obnovovat.

Výměna baterií v přijímači i ve vysílači:

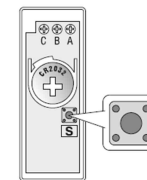
Když chcete vyměnit baterie jak v přijímači, tak ve vysílači, vložte do nich baterie a postupujte podle výše popsaných kroků (viz část „Uvedení do provozu“). Přenosovou frekvenci je potřebné znova nastavit i na všech dříve nainstalovaných vysílačích (viz výše část „Připojení dalších vysílačů“).

Nastavení jiné frekvence

Pokud bezdrátový zvonek zvoní, aniž jste aktivovali vysílač, může se v sousedství používat nějaké jiné zařízení na stejné přenosové frekvenci. V takovém případě lze vysílač a přijímač nastavit na jinou frekvenci. Odstraňte z vysílače a z přijímače na 10 sekund baterie, aby se vymazala stávající frekvence. Poté baterie znovu vložte a aktivujte vysílač, aby se nastavila nová frekvence. Zároveň se musí znova propojit i ostatní dříve nainstalované vysílače (viz výše „Připojení dalších vysílačů“).

Rozlišení zvonění

Pokud používáte druhý, třetí nebo i čtvrtý vysílač, můžete na vysílačích nastavit různé typy zvonění (viz návod k nastavení různých melodii zvonění), aby se odlišila jejich identifikace (např. zvonění z předního a zadního vchodu, nouzová signalizace, atd). Postupujte podle kroků popsaných výše v části „Uvedení do provozu“ nebo „Připojení dalších vysílačů“.

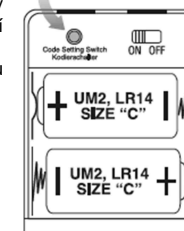


Použití několika sad s různými frekvencemi

Při používání víc, než jedné sady HX na různých frekvencích, např. pokud používáte 2 sady - každou v jiném podlaží domu, musíte sady nastavit jednu po druhé podle výše uvedených kroků (viz výše „Uvedení do provozu“).

Kódovací systém Heidemann nastaví automaticky na druhé sadě jinou frekvenci, takže se nebude aktivovat, pokud se používá první sada.

Přepínač nastavení kódu



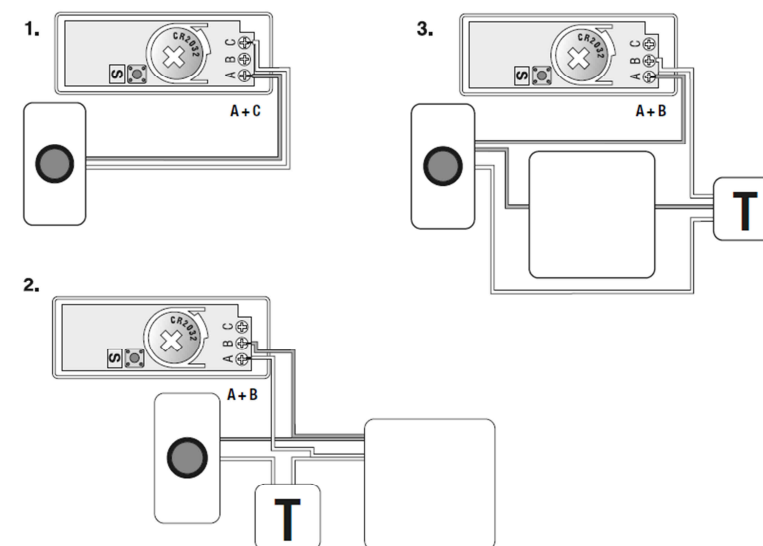
Přijímač (příklad)

Připojení k existujícímu systému domovního zvonku

Bezdrátový vysílač je vhodný také pro připojení k stávajícímu systému domovního zvonku a lze jej použít jako doplněk dráty připojeného zvonkového tlačítka.

Stačí, když přitom propojíte přípojky na stávajícím tlačítku zvonku s přípojkami A a C na bezdrátovém vysílači (viz níže obrázek 1).

Bezdrátový vysílač můžete připojit i k stávajícímu zvonku. V takovém případě propojte přípojky na zvonku s přípojkami A a B na bezdrátovém vysílači (viz obrázky 2 a 3).



Recyklace



Elektronické a elektrické produkty nesmějí být vhažovány do domovních odpadů. Likviduje odpad na konci doby životnosti výrobku přiměřeně podle platných zákonných ustanovení.

Šetřete životní prostředí! Přispějte k jeho ochraně!

Manipulace s bateriemi a akumulátory



Nenechávejte baterie (akumulátory) volně ležet. Hrozí nebezpečí, že by je mohly spolknout děti nebo domácí zvířata! V případě spolknutí baterií vyhledejte okamžitě lékaře! Baterie (akumulátory) nepatří do rukou malých dětí! Vyteklé nebo jinak poškozené baterie mohou způsobit poleptání pokožky. V takovémto případě použijte vhodné ochranné rukavice! Dejte pozor nato, že baterie nesmějí být zkratovány, odhazovány do ohně nebo nabíjeny! V takovýchto případech hrozí nebezpečí exploze! Nabíjet můžete pouze akumulátory.



Vybité baterie (již nepoužitelné akumulátory) jsou zvláštním odpadem a nepatří do domovního odpadu a musí být s nimi zacházeno tak, aby nedocházelo k poškození životního prostředí!



K těmto účelům (k jejich likvidaci) slouží speciální sběrné nádoby v prodejnách s elektrospotřebiči nebo ve sběrných surovinách!

Šetřete životní prostředí!

Technické údaje

Napájení: 1x baterie CR2032 3 V
Spotřeba energie: Provozní spotřeba 15 mA
V pohotovostním režimu - 0,001 mA
Provozní teplota: -10 °C až +40 °C

Záruka

Na bezdrátové zvonkové tlačítko Heidemann HX 70883 poskytujeme **záruku 24 měsíců**. Záruka se nevztahuje na škody, které vyplývají z neodborného zacházení, nehody, běžného opotřebení, nedodržení návodu k obsluze nebo změn na výrobku, provedených třetí osobou.

Překlad tohoto návodu zajistila společnost Conrad Electronic Česká republika, s. r. o.

Všechna práva vyhrazena. Jakékoliv druhy kopií tohoto návodu, jako např. fotokopie, jsou předmětem souhlasu společnosti Conrad Electronic Česká republika, s. r. o. Návod k použití odpovídá technickému stavu při tisku! **Změny vyhrazeny!**

© Copyright Conrad Electronic Česká republika, s. r. o.

VAL/6/2015