

Solární čerpadlový systém Rimini Plus

Obj. č.: 46 93 74



Vážení zákazníci,

děkujeme Vám za Vaši důvěru a za nákup solárního čerpadlového systému Esotec Rimini plus. Tento návod k obsluze je součástí výrobku. Obsahuje důležité pokyny k uvedení výrobku do provozu a k jeho obsluze. Jestliže výrobek předáte jiným osobám, dbejte na to, abyste jim odevzdali i tento návod.

Ponechejte si tento návod, abyste si jej mohli znovu kdykoliv přečíst!

Účel použití

- Čerpadlový systém je určen pro venkovní použití v zahradním jezírku nebo v nádrži. Integrovaný akumulátor se nabíjí v závislosti na intenzitě slunečního záření dopadajícího na solární modul a pohání odpovídajícím způsobem čerpadlo. Ve stínu nebo v případě setmění může být čerpadlo v závislosti na úrovni nabití napájeno až 4 hodiny akumulátorem.
- Pro provoz čerpadla je potřebné sluneční záření.
- Při startu čerpadla se může vestavěný akumulátor částečně vybit. Nechte akumulátor jeden den nabíjet solárním panelem a čerpadlo nechte v průběhu nabíjení vypnuto.
- Pro tento čerpadlový systém je charakteristická snadná instalace a montáž, ke které nebudete potřebovat žádné nástroje. Pro uvedení do provozu bude systém vyžadovat, aby nebyl solární modul ve stínu a aby na něj dopadalo sluneční záření.
- Čerpadlo se nesmí používat pro čerpání pitné vody.
- Výkon čerpadla lze nastavit pomocí ovladače.
- Čerpadlo nesmí nikdy běžet bez vody!
- Pokud vás obtěžuje příliš hlasitý žblunkot, zkratíte výstupní nástavce.
- Akumulátor by se měl obvykle měnit jednou za dva roky za nový konstrukčně identický akupack.
- Když chcete bezpečně přerušit tok vody, budete muset vypnout čerpadlový systém, nebo odpojit kabelové propojení mezi solárním modulem a čerpadlem.

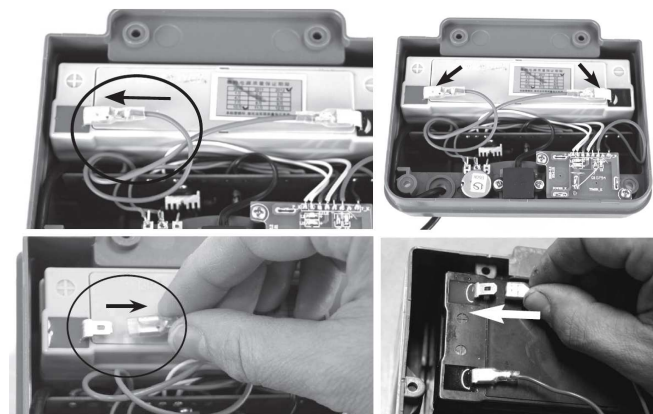
Sestavení a uvedení do provozu

Čerpadlový systém se skládá z následujících částí:

- 1 x solární modul 3,5 W s bodcem do země
- Schránka s akumulátorem 6 V, 1200 mA
- 1 x čerpadlo do vody s plastovým krytem a 5 m dlouhým připojovacím kabelem
- 4 x nástavce
- 4 x trysky



Aby se solární systém rozběhl, je potřeba pomocí šroubováku otevřít schránku na akupack a připojit kontakt, jak ukazují ilustrační obrázky níže.



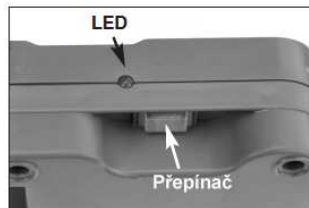
1. Připojovací kabel čerpadla zcela rozvíňte.
2. Nasadte na čerpadlo nástavce a k nástavci připojte jednu z požadovaných trysek.
3. Čerpadlo položte na pár kamenů do jezírka. Nepokládejte čerpadlo přímo na dno jezírka, kde se hromadí největší kal, protože čerpadlo pak nasává velké množství špíny a dochází k rychlému ucpání trysky.
4. Nyní zapojte konektor čerpadla do přípojky na schránce akumulátoru a pevně utáhněte převlečnou matici.
5. Rozvíňte kabel schránky akumulátoru a jeho konektor zapojte do zdířky na solárním modulu. Pevně utáhněte převlečnou matici.
6. Nyní na zadní stranu solárního modulu pevně přišroubujte bodec a modul umístěte na nějaké nestíněné místo v dosahu kabelu. Polohu modulu proti slunci můžete upravit otočným kloubem.



Kabelové připojení k čerpadlu

Kabelové připojení k solárnímu modulu

- Přepínač na schránce akumulátoru nechte v poloze "O" (vypnuto) a vestavěný akupack nabíjejte několik hodin na Slunci.
- Po nabití přepněte přepínač do polohy "I" (zapnuto) a čerpadlo začne čerpat vodu.
- Solární čerpadlový systém je nyní připraven k provozu.



LED kontrolka

Zelená = akumulátor se nabíjí a čerpadlo pracuje
Červená = akumulátor je vybitý a čerpadlo nepracuje



Pokud je přepínač na schránce akumulátoru v poloze "O", čerpadlo je vypnuto, ale akumulátor se stále nabíjí. Při zapichování solárního modulu do země nepoužívejte velkou sílu, protože přední strana modulu je křehká. Prasklý solární modul už nelze opravit a musí se zlikvidovat ekologicky přijatelným způsobem. Další pokyny k instalaci najdete v návodu k obsluze vodního čerpadla.

Výměna akumulátoru

Kapacita akumulátoru se v průběhu jednoho až dvou let sníží a akumulátor bude potřebné vyměnit. Identický akupack zakoupíte u výrobce, nebo u svého prodejce.

- Přepínačem vypněte akumulátor a schránku akumulátoru odpojte od solárního modulu a od čerpadla.
- Odšroubujte 4 šrouby ze spodní strany schránky akumulátoru a odstraňte kryt.
- Odpojte akupack a nahraďte jej novým, konstrukčně identickým akumulátorem.
- Samičí konektor kabelu akumulátoru připojte ke konektoru na schránce akumulátoru při zachování správné polarity.
- Schránku akumulátoru uzavřete.
- Propojte znovu schránku akumulátoru se solárním modulem a s vodním čerpadlem.
- Přepínač na schránce akumulátoru přepněte do polohy "I" (zapnuto).

Řešení problémů

Pokud solární čerpadlo nefunguje:

- Není to zapříčiněno nedostatkem slunečního záření? Nasměrujte modul proti Slunci!
- Není čerpadlo ucpané? Vyčistěte čerpadlo podle pokynů v jeho návodu k obsluze!
- Zkontrolujte připojení konektorů kabelu!
- Nepoužíváte akumulátor déle než dva roky? Vyměňte akupack za nový!
- Je zapnuta schránka akumulátoru?

Skladování přes zimu

Vyčistěte čerpadlo ve vlažné vodě podle pokynů v návodu k čerpadlu.

Schránka akumulátoru by se měla během zimy skladovat s plně nabitým akupackem.

Proto před uskladněním vypněte přepínačem schránku akumulátoru, dejte solární panel na Slunce a akupack několik hodin nabíjejte. Poté otevřete schránku a odpojte akupack. V průběhu zimy skladujte celý systém na místě, kde bude chráněno proti mrazu.

Recyklace



Elektronické a elektrické produkty nesmějí být vhažovány do domovních odpadů. Likviduje odpad na konci doby životnosti výrobku přiměřeně podle platných zákonných ustanovení.

Šetřete životní prostředí! Přispějte k jeho ochraně!

Bezpečnostní předpisy, údržba a čištění

Z bezpečnostních důvodů a z důvodů registrace (CE) neprovádějte žádné zásahy do čerpadlového systému. Případné opravy svěřte odbornému servisu. Nevystavujte tento výrobek vibracím a otřesům. Tento výrobek a jeho příslušenství nejsou žádné dětské hračky a nepatří do rukou malých dětí! Nenechávejte volně ležet obalový materiál. Fólie z umělých hmot představují velké nebezpečí pro děti, neboť by je mohly spolknout.



Pokud si nebudete vědět rady, jak tento výrobek používat a v návodu nenajdete potřebné informace, spojte se s naší technickou poradnou nebo požádejte o radu kvalifikovaného odborníka.

K čištění pouzdra používejte pouze měkký, mírně vodou navlhlý hadřík. Nepoužívejte žádné prostředky na drhnutí nebo chemická rozpouštědla (ředidla barev a laků), neboť by tyto prostředky mohly poškodit povrch částí tohoto zařízení.

Manipulace s bateriemi a akumulátory



Nenechávejte baterie (akumulátory) volně ležet. Hrozí nebezpečí, že by je mohly spolknout děti nebo domácí zvířata! V případě spolknutí baterií vyhledejte okamžitě lékaře! Baterie (akumulátory) nepatří do rukou malých dětí! Vyteklé nebo jinak poškozené baterie mohou způsobit poleptání pokožky. V takovém případě použijte vhodné ochranné rukavice! Dejte pozor nato, že baterie nesmějí být zkratovány, odhazovány do ohně nebo nabíjeny! V takovýchto případech hrozí nebezpečí exploze! Nabíjet můžete pouze akumulátory.



Vybité baterie (již nepoužitelné akumulátory) jsou zvláštním odpadem a nepatří do domovního odpadu a musí být s nimi zacházeno tak, aby nedocházelo k poškození životního prostředí!



K těmto účelům (k jejich likvidaci) slouží speciální sběrné nádoby v prodejnách s elektrospotřebiči nebo ve sběrných surovinách!

Šetřete životní prostředí!



Technické údaje

Napětí systému:	6 V/DC
Solární modul	
Jmenovitý výstupní výkon:	3,5 Wp
Jmenovité napětí:	7,8 V
Jmenovitý proud:	450 mA
Klidové napětí:	9,6 V
Zkratový proud:	490 mA
Ochrana:	IP44
Rozsah teploty:	-30 °C až +75 °C
Vodní čerpadlo:	
Napájení:	9 až 9 V/DC
Odběr proudu:	Max. kolem 180 mA
Příkon:	cca 1,1 W
Max. čerpací výška:	cca 0,6 m
Čerpací objem (výkon)	Max. 175 l/hod.
Ochrana:	IP68
Rozsah provozní teploty:	+4 °C až +40 °C
Provoz bez vody:	NE
Schránka akumulátoru:	
Akupack:	NiMH 6 V/ 1200 mAh



Záruka

Na solární čerpadlový systém Esotec Rimini Plus poskytujeme **záruku 24 měsíců**. Záruka se nevztahuje na škody, které vyplývají z neodborného zacházení, nehody, opotřebení, nedodržení návodu k obsluze nebo změn na výrobku, provedených třetí osobou.

Příklad tohoto návodu zajistila společnost Conrad Electronic Česká republika, s. r. o.

Všechna práva vyhrazena. Jakékoliv druhy kopií tohoto návodu, jako např. fotokopie, jsou předmětem souhlasu společnosti Conrad Electronic Česká republika, s. r. o. Návod k použití odpovídá technickému stavu při tisku! **Změny vyhrazeny!**

© Copyright Conrad Electronic Česká republika, s. r. o.

DO/VAL/6/2017