

TERMSERIES SSS RELAIS 24V/24V 2ADC

Weidmüller Interface GmbH & Co. KG
 Klingenbergstraße 16
 D-32758 Detmold
 Germany
 Fon: +49 5231 14-0
 Fax: +49 5231 14-292083
 www.weidmueller.com



TERMSERIES příslušenství zahrnuje následující:

- Náhradní relé
- Základna
- Předělové desky
- Propojky
- Napájecí moduly

Všeobecné objednací údaje

Typ	SSS RELAIS 24V/24V 2ADC
Objednací číslo	4061190000
Verze	TERMSERIES, polovodičová relé, 1 Spínací kontakt (MOS-FET), Jmenovité řídicí napětí: 18 V DC...24 V DC...30 V DC , Rated switching voltage: 3-33 V DC, Trvalý proud: 2 A, Zásuvné připojení Plug-in
GTIN (EAN)	4032248415083
Mnž.	20 ks

TERMSERIES SSS RELAIS 24V/24V 2ADC

Weidmüller Interface GmbH & Co. KG
Klingenbergstraße 16
D-32758 Detmold
Germany
Fon: +49 5231 14-0
Fax: +49 5231 14-292083
www.weidmueller.com

Technické údaje

Rozměry a váhy

Šířka	5 mm	Šířka (v palcích)	0,197 inch
Výška	28 mm	Výška (v palcích)	1,102 inch
Hloubka	15 mm	Hloubka (v palcích)	0,591 inch
Čistá hmotnost	3,61 g		

Teploty

Provozní teplota, max.	60 °C	Provozní teplota, min.	-20 °C
Skladovací teplota, max.	70 °C	Skladovací teplota, min.	-40 °C
Vlhkost	Rel. vlhkost 40 °C / 93 %, bez kondenzace	Provozní teplota	-20 °C...60 °C
Skladovací teplota	-40 °C...70 °C		

Pravděpodobnost selhání

MTTF	1 116 Roky
------	------------

Shoda produktu s prostředím

REACH SVHC	Lead 7439-92-1
------------	----------------

Řídící strana

Jmenovité řídicí napětí	18 V DC...24 V DC...30 V DC	Jmenovitý řídicí proud	7 mA DC (±10 %)
Jmenovité výkonové údaje	170 mW	Ukazatel stavu	Ne

Strana zátěže

Rated switching voltage	3-33 V DC	Trvalý proud	2 A
Rated switching current	2 A DC	Špičkový proud	15 A / 10 ms
Odložení zapnutí	< 55 µs	Odložení vypnutí	< 600 µs
Pokles napětí při max. zátěži	≤ 120 mV	Svodový proud	< 10 µA
Min. spínací proud	5 mA	Odolnost proti zkratu	Ne
Ochranný obvod, strana zátěže	Nulová dioda		

Kontaktní údaje

Typ kontaktu	1 Spínací kontakt (MOS-FET)
--------------	-----------------------------

Obecné údaje

Barevný	Černá
---------	-------

Koordinace izolace

Uvolnění a povrchové vzdálenosti, kontrolní strana - strana zátěže	≥ 5,5 mm	Dielektrická pevnost, kontrolní strana - strana zátěže	2,5 kV _{eff}
--	----------	--	-----------------------

Data připojení

Metoda připojení vodiče	Zásuvné připojení Plug-in
-------------------------	---------------------------

**TERMSERIES
SSS RELAIS 24V/24V 2ADC**

Weidmüller Interface GmbH & Co. KG
Klingenbergstraße 16
D-32758 Detmold
Germany
Fon: +49 5231 14-0
Fax: +49 5231 14-292083
www.weidmueller.com

Technické údaje**Klasifikace**

ETIM 3.0	EC001504	ETIM 4.0	EC001437
ETIM 5.0	EC001437	ETIM 6.0	EC001504
UNSPSC	30-21-18-01	eClass 5.1	27-27-09-90
eClass 6.2	27-37-16-01	eClass 7.1	27-37-16-01
eClass 8.1	27-37-16-01	eClass 9.1	27-37-16-04
eClass 9.0	27-37-16-04		

Osvědčení

Schválení



ROHS

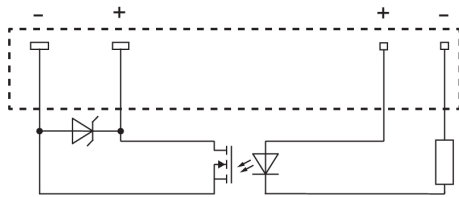
Shoda

Soubory ke stažení

Brožura/Katalog	CAT 4.2 ELECTR 18/19 EN
Technické údaje	WSCAD
Technické údaje	STEP

**TERMSERIES
SSS RELAIS 24V/24V 2ADC**

Weidmüller Interface GmbH & Co. KG
Klingenbergstraße 16
D-32758 Detmold
Germany
Fon: +49 5231 14-0
Fax: +49 5231 14-292083
www.weidmueller.com

Nákresy**Schéma připojení**

View of pins from below

Dimensional drawing