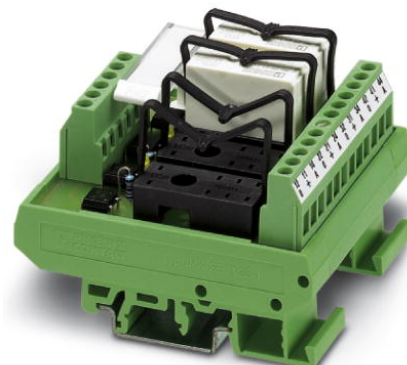


## UMK- 4 RM 24

Obj.č.: 2971344


Vyobrazení ukazuje variantu pro 4 výměnná miniaturní mechanická nebo optická relé


<http://eshop.phoenixcontact.cz/phoenix/treeViewClick.do?UID=2971344>

Modul VARIOFACE, pro 4 zasouvací miniaturní nebo miniaturní optoelektrická relé, se světelnou indikací, vstupní napětí 24 V AC/DC



### Údaje

EAN	 4 017918 088330
Balení	1 ks
Celní tarif	85364190
Váha brutto v kusech	0,11176 kg
Informace v katalogu	Strana 550 (CAT-7-2013)

### Poznámky k produktu

 WEEE/RoHS-compliant since:  
11.05.2006


<http://www.download.phoenixcontact.com>  
 Please note that the data given here has been taken from the online catalog. For comprehensive information and data, please refer to the user documentation. The General Terms and Conditions of Use apply to Internet downloads.

### Technické údaje

#### Vstupní data

Vstupní jmenovité napětí $U_N$	24 V AC/DC $\pm 10\%$
Rozsah vstupního napětí vztážený na $U_N$	0,8 ... 1,1
Typický vstupní proud při $U_N$	2 mA
Ochranný název	Můstkový usměrňovač

Ochranné zapojení/konstrukční díl ochranného zapojení	můstkový usměrňovač
Ukazatel stavu/kanál	žlutá LED

**Výstupní data**

Provedení kontaktů	1 přepínací kontakt
Spínací napětí maximální	250 V AC/DC
Mezní trvalý proud	6 A
zapínací proud maximální	8 A
Rozpoznání chyby (přerušení žíly/zkrat)	ne

**Obecná data**

Počet kanálů	4
Možnosti osazení	Miniaturní nebo miniaturní optoelektrická relé
S osazením	ne
Šířka	67,5 mm
Výška	77 mm
Hloubka	59 mm
Teplota prostředí (provoz)	-20 °C ... 50 °C
Teplota prostředí (skladování/přeprava)	-20 °C ... 70 °C
Zkušební napětí	2,5 kV (50 Hz, 1 min.)
zkušební napětí vstup/výstup	2,5 kV AC
Normy/předpisy	DIN VDE 0110
Montážní poloha	libovolně
Pokyn pro montáž	možnost řazení bez odstupu
Typ izolačního materiálu pouzdro	PVC, boční část PA nezesílená
Barva	zelená

**Parametry připojení přípojka 1**

Počet přípojek	1
Způsob připojení	Šroubové připojení
Počet pólů	6
Min. průřez vodiče, ohebný	0,2 mm <sup>2</sup>
Max. průřez vodiče, ohebný	2,5 mm <sup>2</sup>
Min. průřez vodiče, tuhý	0,2 mm <sup>2</sup>
Max. průřez vodiče, tuhý	4 mm <sup>2</sup>
Průřez vodiče AWG/kcmil min.	24

Průřez vodiče AWG/kcmil max.	12
Závit šroubu	M3
Délka odstranění izolace	8 mm

### Certifikáty/Osvědčení



Aprobace

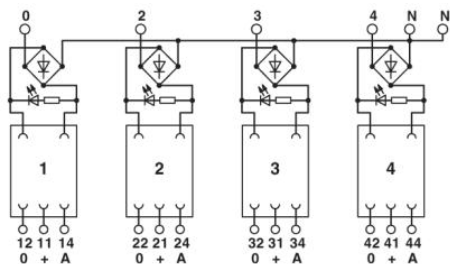
GOST

Vyžádané aprobace:

Aprobace z:

### Výkres/schéma

Schéma zapojení



**Adresa**

PHOENIX CONTACT, s.r.o.  
Dornych 47  
617 00 Brno, Czech Republic  
Telefon +420 542 213 401  
Fax +420 542 213 701  
<http://www.phoenixcontact.cz>



© 2013 Phoenix Contact  
Technické změny vyhrazeny.