

EMG 17-OV- 24DC/240AC/3

Obj.č.: 2954235


Vyobrazení ukazuje variantu EMG 17-OV, s výstupem se střídavým napětím, max. 3 A


<http://eshop.phoenixcontact.cz/phoenix/treeViewClick.do?UID=2954235>

Výkonové elektronické relé, se světelnou indikací a ochranným zapojením ve vstupním a výstupním obvodu, vstup: 24 V DC, výstup: 48-280 V AC/maximálně 3 A



Údaje

EAN	 4 017918 084899
Balení	1 ks
Celní tarif	85364190
Váha brutto v kusech	0,0827 kg
Informace v katalogu	Strana 141 (IF-2011)

Poznámky k produktu

 WEEE/RoHS-compliant since:
09.05.2006


<http://www.download.phoenixcontact.com>
Please note that the data given here has been taken from the online catalog. For comprehensive information and data, please refer to the user documentation. The General Terms and Conditions of Use apply to Internet downloads.

Technické údaje

Vstupní data

Vstupní jmenovité napětí U_N	24 V DC
Rozsah vstupního napětí vztážený na U_N	0,8 ... 1,2
Práh sepnutí signál „0“ vztážený na U_N	$\leq 0,4$
Práh sepnutí signál „1“ vztážený na U_N	$\geq 0,8$

Typický vstupní proud při U_N	3,6 mA
Doba sepnutí typická	10 ms
Typická doba odpojení	10 ms
Ukazatel provozního napětí	žlutá LED
Ochranný název	Ochrana proti přepólování ochrana proti přepětí
Ochranné zapojení/konstrukční díl ochranného zapojení	dioda na ochranu proti přepólování Varistor
Přenosová frekvence	25 Hz

Výstupní data

Výstupní jmenovité napětí	240 V AC
rozsah výstupního napětí	48 V AC ... 280 V AC (50 Hz ... 60 Hz)
Mezní trvalý proud	3 A (viz křivka snížení výkonu)
Minimální zatěžovací proud	50 mA
Svodový proud	4 mA (ve stavu vypnutí)
Rázový proud	160 A (t = 10 ms)
Integrál mezního zatížení	128 A ² s ($I^2 \times t$ při t = 10 ms)
Hraniční hradicí napětí	600 V (periodické vrcholové závěrné napětí)
Pokles napětí při max. mezním trvalém proudu	≤ 1 V
Výstupní obvod	2-vodič bez ukostření
Ochranný název	RC člen ochrana proti přepětí
Ochranné zapojení/konstrukční díl ochranného zapojení	RC člen Varistor

Data připojení

Způsob připojení	Šroubové připojení
Délka odstranění izolace	8 mm
Závit šroubu	M3
Min. průřez vodiče, tuhý	0,2 mm ²
Max. průřez vodiče, tuhý	4 mm ²
Min. průřez vodiče, ohebný	0,2 mm ²
Max. průřez vodiče, ohebný	2,5 mm ²
Průřez vodiče AWG/kcmil min.	24

Průřez vodiče AWG/kcmil max.	12
Obecná data	
Šířka	17,5 mm
Výška	75 mm
Hloubka	102 mm
zkušební napětí vstup/výstup	3,5 kV AC
Zkušební napětí vstup/výstup	3,5 kV AC
Teplota prostředí (provoz)	-20 °C ... 60 °C
Teplota prostředí (skladování/přeprava)	-20 °C ... 70 °C
Montážní poloha	vodorovně
Pokyn pro montáž	možnost řazení bez odstupů
Provozní režim	100 % ED
Druh ochrany	IP20
Třída hořlavosti podle UL 94	V0
Normy/předpisy	IEC 60664
	EN 50178
	IEC 62103
Zatěžovací rázové napětí / izolace	Základní izolace
Stupeň znečištění	2
Kategorie přepětí	III

Certifikáty/Osvědčení



Aprobace

GOST

Vyžádané aprobace:

Aprobace z:

Výkres/schéma

Diagram

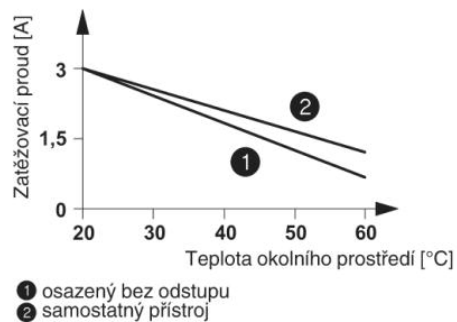
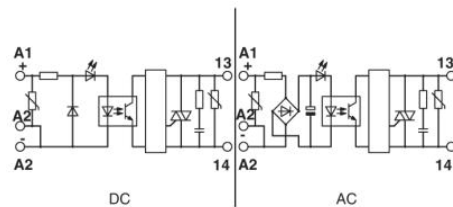
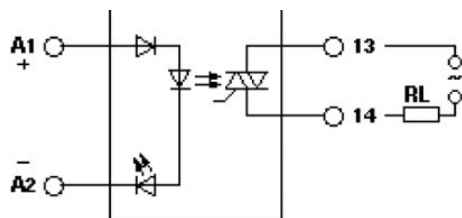


Schéma zapojení



Adresa

PHOENIX CONTACT, s.r.o.
Dornych 47
617 00 Brno, Czech Republic
Telefon +420 542 213 401
Fax +420 542 213 701
<http://www.phoenixcontact.cz>



© 2013 Phoenix Contact
Technické změny vyhrazeny.