

## ST-OV2- 24DC/ 60DC/1


Obj.č.: 2905035

Vyobrazení ukazuje variantu ST-OV 2- 5 DC/ 60 DC/1


<http://eshop.phoenixcontact.cz/phoenix/treeViewClick.do?UID=2905035>

Zásuvné výkonové elektronické relé, se světelnou indikací a ochranným zapojením ve vstupním a výstupním obvodu, vstup: 24 V DC, výstup: 12-60 V DC/maximálně 1 A, zásuvné do bloků svornicových základen

### Údaje

EAN	 4 017918 079178
Balení	1 ks
Celní tarif	85364190
Váha brutto v kusech	0,02504 kg
Informace v katalogu	Strana 90 (IF-2005)

### Poznámky k produktu

 WEEE/RoHS-compliant since:  
29.08.2006


<http://www.download.phoenixcontact.com>  
Please note that the data given here has been taken from the online catalog. For comprehensive information and data, please refer to the user documentation. The General Terms and Conditions of Use apply to Internet downloads.

### Technické údaje

#### Vstupní data

Vstupní jmenovité napětí $U_N$	24 V DC $\pm 20$ %
--------------------------------	--------------------

Práh sepnutí signál „0“ vztažený na $U_N$	$\leq 0,4$
Práh sepnutí signál „1“ vztažený na $U_N$	$\geq 0,8$
Typický vstupní proud při $U_N$	7 mA
Doba sepnutí typická	20 $\mu$ s
Typická doba odpojení	200 $\mu$ s
ukazatel stavu	žlutá LED
Ochranný název	Ochrana proti přepólování ochrana proti přepětí
Ochranné zapojení/konstrukční díl ochranného zapojení	dioda na ochranu proti přepólování
Přenosová frekvence	500 Hz

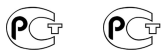
**Výstupní data**

rozsah výstupního napětí	12 V DC ... 60 V DC
Mezní trvalý proud	1 A (viz křivka snížení výkonu)
Rázový proud	5 A (t = 1 s)
Hraniční hradicí napětí	60 V DC (závěrné napětí kolektor-emitor)
Pokles napětí při max. mezním trvalém proudu	1,2 V
Výstupní obvod	2-vodič bez ukostření
Ochranný název	Ochrana proti přepólování ochrana proti přepětí
Ochranné zapojení/konstrukční díl ochranného zapojení	dioda na ochranu proti přepólování

**Obecná data**

Šířka	14,6 mm
Výška	33 mm
Hloubka	66,5 mm
zkušební napětí vstup/výstup	2,5 kV AC
Teplota prostředí (provoz)	-20 °C ... 60 °C
Teplota prostředí (skladování/přeprava)	-20 °C ... 70 °C
Montážní poloha	libovolně
Normy/předpisy	DIN VDE 0110b, vel. C pro 250 V AC DIN VDE 0160 (v příslušných částech)

## Certifikáty/Osvědčení



Aprobace

GOST

Vyžádané aprobace:

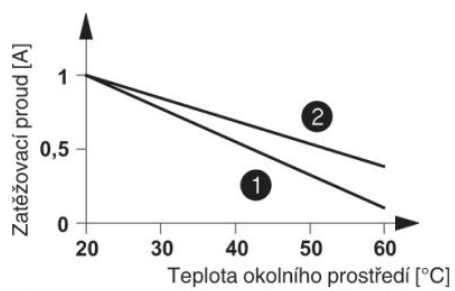
Aprobace z:

---

## Výkres/schéma

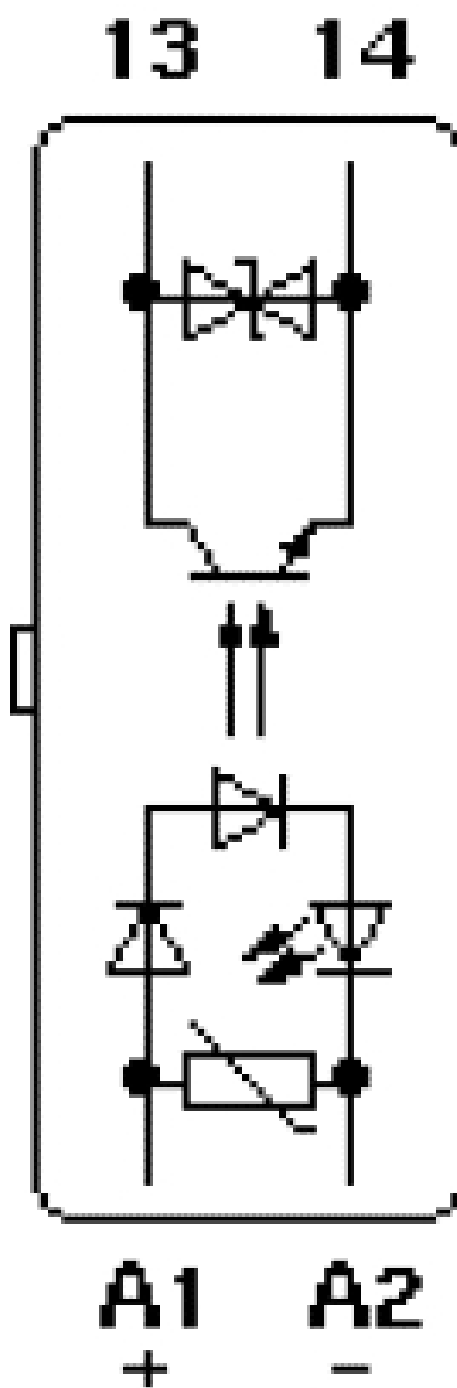
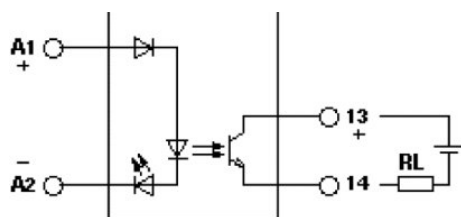
Diagram

---



- 1 osazený bez odstupu
- 2 samostatný přístroj

Schéma zapojení



**Adresa**

PHOENIX CONTACT, s.r.o.  
Dornych 47  
617 00 Brno, Czech Republic  
Telefon +420 542 213 401  
Fax +420 542 213 701  
<http://www.phoenixcontact.cz>



© 2013 Phoenix Contact  
Technické změny vyhrazeny.