

EMG 17-OV- 24DC/ 48DC/2


Obj.č.: 2942810


<http://eshop.phoenixcontact.cz/phoenix/treeViewClick.do?UID=2942810>

Rozhraní elektronického relé proti rušivým vlivům na řídicí straně,
vstup 24 V DC, výstup: 48 V DC/2 A



Údaje

EAN	 4 017918 080860
Balení	1 ks
Celní tarif	85364190
Váha brutto v kusech	0,0853 kg
Informace v katalogu	Strana 405 (CAT-7-2013)

Poznámky k produktu

WEEE/RoHS-compliant since:
18.09.2006



<http://www.download.phoenixcontact.com>
Please note that the data given here has been taken from the online catalog. For comprehensive information and data, please refer to the user documentation. The General Terms and Conditions of Use apply to Internet downloads.

Technické údaje

Vstupní data

Vstupní jmenovité napětí U_N	24 V DC
Rozsah vstupního napětí vztažený na U_N	0,8 ... 1,2
Práh sepnutí „0“ signál napětí	≤ 16 V DC
Práh sepnutí „1“ signál napětí	$\geq 16,8$ V DC

Typický vstupní proud při U_N	8 mA
Doba sepnutí typická	20 μ s
Typická doba odpojení	200 μ s
ukazatel stavu	žlutá LED
Ochranný název	Ochrana proti přepólování
Ochranné zapojení/konstrukční díl ochranného zapojení	dioda na ochranu proti přepólování
Přenosová frekvence	300 Hz

Výstupní data

Výstupní jmenovité napětí	48 V DC
rozsah výstupního napětí	12 V DC ... 48 V DC
Mezní trvalý proud	2 A (viz křivka snížení výkonu)
zapínací proud maximální	5 A (t = 1 s)
Hraniční hradicí napětí	60 V DC (závěrné napětí kolektor-emitor)
Pokles napětí při max. mezním trvalém proudu	1,1 V
Výstupní obvod	3vodič, spojený se zemí
Ochranný název	Ochrana proti přepólování ochrana proti přepětí
Ochranné zapojení/konstrukční díl ochranného zapojení	dioda na ochranu proti přepólování supresorová dioda

Data připojení

Způsob připojení	Šroubové připojení
Délka odstranění izolace	8 mm
Závit šroubu	M3
Min. průřez vodiče, tuhý	0,2 mm ²
Max. průřez vodiče, tuhý	4 mm ²
Min. průřez vodiče, ohebný	0,2 mm ²
Max. průřez vodiče, ohebný	2,5 mm ²
Průřez vodiče AWG/kcmil min.	24
Průřez vodiče AWG/kcmil max.	12

Obecná data

Šířka	17,5 mm
Výška	75 mm
Hloubka	102 mm

zkušební napětí vstup/výstup	3,5 kV AC
Zkušební napětí vstup/výstup	3,5 kV AC
Teplota prostředí (provoz)	-10 °C ... 55 °C
Teplota prostředí (skladování/přeprava)	-10 °C ... 70 °C
Pokyn pro montáž	při řazení na sraz bez odstupu: vodorovně / jinak libovolně
Provozní režim	100 % ED
Druh ochrany	IP20
Třída hořlavosti podle UL 94	V0
Normy/předpisy	IEC 60664 EN 50178 IEC 62103
Zatěžovací rázové napětí / izolace	Základní izolace
Stupeň znečištění	2
Kategorie přepětí	III

Certifikáty/Osvědčení



Aprobace

GOST

Vyžádané aprobace:

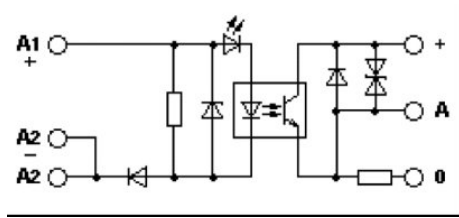
Aprobace z:

Výkres/schéma

Diagram



Schéma zapojení



Adresa

PHOENIX CONTACT, s.r.o.
Dornych 47
617 00 Brno, Czech Republic
Telefon +420 542 213 401
Fax +420 542 213 701
<http://www.phoenixcontact.cz>



© 2013 Phoenix Contact
Technické změny vyhrazeny.