

# EMG 30-SPK-10K LIN

Obj.č.: 2942137


Vyobrazení ukazuje variantu EMG 30-SPK- 1K LIN


<http://eshop.phoenixcontact.cz/phoenix/treeViewClick.do?UID=2942137>

Potenciometr zadávané hodnoty, s možností zapojení do kaskády, k volbě předem nastavitelných požadovaných hodnot pomocí řídicího signálu 24 V, hodnota odporu 10 k $\Omega$



## Údaje

EAN	 4 017918 080624
Balení	1 ks
Celní tarif	85334010
Váha brutto v kusech	0,06821 kg
Informace v katalogu	Strana 323 (IF-2002)

## Poznámky k produktu

 WEEE/RoHS-compliant since:  
02.01.2006


<http://www.download.phoenixcontact.com>  
Please note that the data given here has been taken from the online catalog. For comprehensive information and data, please refer to the user documentation. The General Terms and Conditions of Use apply to Internet downloads.

## Technické údaje

### Vstupní data

Potenciometr	10 k $\Omega$
Odporová tolerance	$\pm 20$ %
Zatížitelnost potenciometru	0,5 W
Vstupní jmenovité napětí $U_N$	24 V $\pm 25$ %

Vstupní proud	20 mA
Doba odezvy typická	< 10 ms
typická doba návratu	< 10 ms
Ochranné zapojení/konstrukční díl ochranného zapojení	blokovací dioda, dioda na ochranu proti přepólování
Ukazatel provozního napětí	ano

**Výstupní data**

Materiál kontaktu	pevné kontakty: stříbro palladium (AgPdAu) 3 µm tvrdé pozlacení pohyblivé kontakty: stříbro palladium (AgPd)
Spínací napětí maximální	10 V (v závislosti na použití)
Životnost mechanická	> 2 x 10 <sup>7</sup> počet sepnutí

**Data připojení**

Min. průřez vodiče, tuhý	0,2 mm <sup>2</sup>
Max. průřez vodiče, tuhý	4 mm <sup>2</sup>
Min. průřez vodiče, ohebný	0,2 mm <sup>2</sup>
Max. průřez vodiče, ohebný	2,5 mm <sup>2</sup>
Průřez vodiče AWG/kcmil min.	24
Průřez vodiče AWG/kcmil max.	12
Délka odstranění izolace	8 mm
Závit šroubu	M3
Způsob připojení	Šroubové připojení

**Obecná data**

Šířka	30 mm
Výška	75 mm
Hloubka	68 mm
Zkušební napětí cívka relé/reléový kontakt	1 kV AC
Teplota prostředí (provoz)	0 °C ... 40 °C
Montážní poloha	libovolně
Materiál pouzdra	Polykarbonát PC-F zesílený vlákny
Barva	zelená

**Certifikáty/Osvědčení**

Aprobace

GOST

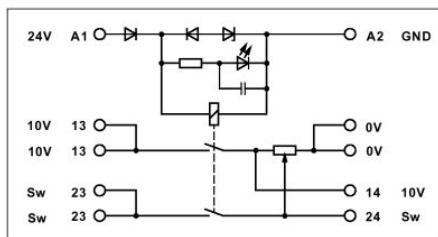
Vyžádané aprobace:

Aprobace z:

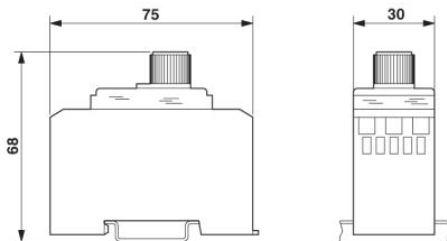
---

## Výkres/schéma

### Blokové schéma



### Výkres v měřítku



**Adresa**

PHOENIX CONTACT, s.r.o.  
Dornych 47  
617 00 Brno, Czech Republic  
Telefon +420 542 213 401  
Fax +420 542 213 701  
<http://www.phoenixcontact.cz>



© 2013 Phoenix Contact  
Technické změny vyhrazeny.