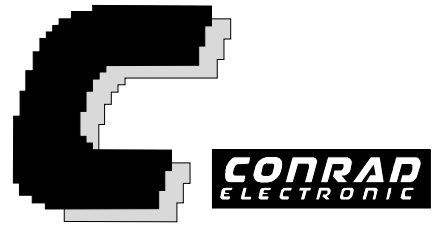


Osvětlovací přístroj - napájecí napětí 220 V

Objednací číslo: 53 90 31



Osvětlovací přístroj slouží k osvětlování jedno a dvoustranných desek s emulzí pro tištěné spoje a filmů. Hliníkové proužky přišroubované na skleněné desce vymezují využitelnou osvětlovací plochu a slouží k přesnému upevnění filmů, aby bylo možné osvětlovat jednostranné a dvoustranné desky pro tištěné spoje. Vpravo na čelní desce je umístěn vypínač, popř. elektronický časový spínač.

Na časovém spínači je možné nastavit požadovaný čas osvětlení pomocí potenciometru umístěného vedle startovacího tlačítka. K tomuto účelu zaveďte do otvoru šroubovák s čepelí širokou 3 mm, zasuňte jej do trubičky nasazené na osu potenciometru a otáčejte. Směrem doleva, pokud chcete nastavit kratší čas, směrem doprava naopak čas prodloužíte.

Používané časy osvětlení pro :	desky pro tištěné spoje	5 minut
	diazofilm	3 minuty
	inverzní film	10 sekund

Postup při otevření přístroje, pokud je nutná výměna jednotlivých dílů:

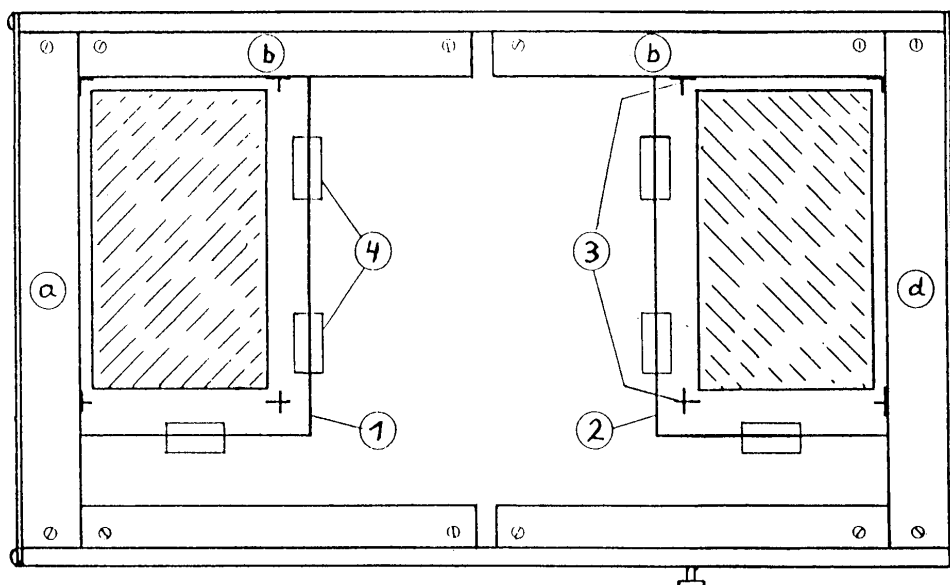
1. Nejdříve vytáhněte síťovou šňůru ze zásuvky
2. Odšroubujte šest hliníkových pásek upevňujících skleněnou desku
3. Nadzvedněte skleněnou desku
4. Při výměně osvětlovacích výbojek odejměte boční opěrný úhelník

Příklad uložení filmů při výrobě dvoustranných tištěných spojů

1. Film pro horní stranu tištěných spojů
2. Film pro spodní stranu tištěných spojů
3. Značky pro nastavení polohy
4. Proužky Tesa pro upevnění filmu

Filmy zasuňte pod hliníkové lišty „a“ + „b“ (pokud je to nezbytné, uvolněte trochu šrouby), takže značky pro nastavení polohy jsou v zákrytu s hranami lišt a potom je připevněte lepicí páskou Tesa. Lišty „b“ mohou být dodatečně nastaveny na přesný pravý

úhel. Tímto uspořádáním zajistíte, že na hliníkové lišty vždy dosednou stejné strany tištěného spoje a při přesném nastavení filmu bude docílen naprostý zákryt při následném vrtání děr.



Změny vyhrazeny!