

## Solární systém do jezírka „Napoli“ s LED osvětlením

esotec.com

Obj. č.: 55 11 46



### Vážený zákazníku,

děkujeme Vám za Vaši důvěru a za nákup solárního systému do jezírka s LED osvětlením.

Tento návod k obsluze je součástí výrobku. Obsahuje důležité pokyny k uvedení výrobku do provozu a k jeho obsluze. Jestliže výrobek předáte jiným osobám, dbejte na to, abyste jim odevzdali i tento návod.

Ponechte si tento návod, abyste si jej mohli znovu kdykoliv přečíst!

### Rozsah dodávky

Solární panel  
Ponorné čerpadlo  
5m napájecí kabel  
LED osvětlení  
Akumulátor v boxu  
Návod k použití



### Účel použití

Tato solární sada je určena pro venkovní použití v zahradních jezírkách. Po dobu slunečního svitu je nabíjen akumulátor, který je součástí sady. Solární systém můžete zapínat a vypínat prostřednictvím „ON“ / „OFF“ přepínače. LED ukazatele Vás informují o stavu nabití akumulátoru.

#### Pro správnou funkci je vyžadováno přímé sluneční záření.

Sada je charakteristická svou jednoduchou montáží. Pro zkompletování není potřeba žádného nářadí.

Čerpadlo nesmí být použito pro čerpání pitné vody.

Na čerpadle je ovládání, prostřednictvím kterého můžete regulovat výkon čerpadla.

Abyste zamezili rušivému bublání, jednoduše k čerpadlu připojte několik přiložených trubek.

Pro správné přerušení čerpání je třeba rozpojit kabelové propojení mezi solárním panelem a čerpadlem.

### Sestavení a uvedení do provozu

1. Rozmotejte kompletně připojovací kabel k čerpadlu.
2. Připojte teleskopickou trubku k čerpadlu a poté připojte jeden z požadovaných nástavců pro tryskání k teleskopické trubce.
3. Čerpadlo na dně jezírka upevněte několika kameny. Pro čerpadlo vyberte takové umístění, aby bylo položeno přímo na dně jezírka a nedocházelo tak k nasávání okolních nečistot, které mohou čerpadlo rychle zanést.
4. Nyní připojte zástrčku od čerpadla do zásuvky na solárním panelu a zašroubujte krytku.



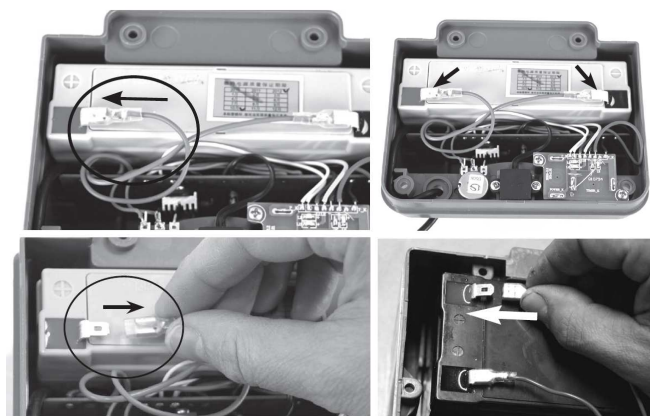
Zástrčka je zabezpečena proti samovolnému odpojení.

Při zasouvání zástrčky nepoužívejte přílišnou sílu.

Sklo solárního panelu je náchylné na poškození.



Aby se solární systém rozběhl, je potřeba pomocí šroubováku otevřít schránku na akupack a připojit kontakt, jak ukazují ilustrační obrázky níže.



## Ochrana proti běhu na sucho

Čerpadlo je standardně vybaveno ochranou proti běhu na sucho. Pro tento účel je opatřeno dvěma senzory na boku krytu čerpadla. Čerpadlo funguje pouze v případě, že jsou oba senzory pod vodou. Pokud nejsou tyto pod hladinou, čerpadlo nepracuje.



## Bezpečnostní předpisy, údržba a čištění

Z bezpečnostních důvodů a z důvodů registrace (CE) neprovádějte žádné zásahy do zařízení. Případné opravy svěřte odbornému servisu. Nevystavujte tento výrobek vibracím a otřesům. Tento výrobek a jeho příslušenství nejsou žádné dětské hračky a nepatří do rukou malých dětí! Nenechávejte volně ležet obalový materiál. Fólie z umělých hmot představují veliké nebezpečí pro děti, neboť by je mohly spolknout.



Pokud si nebudete vědět rady, jak tento výrobek používat a v návodu nenajdete potřebné informace, spojte se s naší technickou poradnou nebo požádejte o radu kvalifikovaného odborníka.

K čištění pouzdra používejte pouze měkký, mírně vodou navlhčený hadřík. Nepoužívejte žádné prostředky na drhnutí nebo chemická rozpouštědla (ředidla barev a laků), neboť by tyto prostředky mohly poškodit povrch a součásti zařízení.

V závislosti na stupni znečištění vody, kterou čerpadlo přečerpává, je třeba dostatečně často provádět proplachování čerpadla a jeho částí teplou vodou. Příležitostně otírejte solární panel do čista jemným a lehce namočeným hadrem.



Před jakoukoliv manipulací s čerpadlem jej nejprve odpojte od solárního panelu, aby nedošlo k samovolnému spuštění v průběhu manipulace.

## Manipulace s bateriemi a akumulátory

Nenechávejte baterie (akumulátory) volně ležet. Hrozí nebezpečí, že by je mohly spolknout děti nebo domácí zvířata! V případě spolknutí baterií vyhledejte okamžitě lékaře! Baterie (akumulátory) nepatří do rukou malých dětí! Vytéklé nebo jinak poškozené baterie mohou způsobit poleptání pokožky. V takovémto případě použijte vhodné ochranné rukavice! Dejte pozor nato, že baterie nesmějí být zkratovány, odhazovány do ohně nebo nabíjeny! V takovýchto případech hrozí nebezpečí exploze! Nabíjet můžete pouze akumulátory.



Vybité baterie (již nepoužitelné akumulátory) jsou zvláštním odpadem a nepatří do domovního odpadu a musí být s nimi zacházeno tak, aby nedocházelo k poškození životního prostředí!

K těmto účelům (k jejich likvidaci) slouží speciální sběrné nádoby v prodejnách s elektrospotřebiči nebo ve sběrných surovinách!



**Šetřete životní prostředí!**

## Recyklace



Elektronické a elektrické produkty nesmějí být vyhazovány do domovních odpadů. Likvidujte odpad na konci doby životnosti výrobku přiměřeně podle platných zákonných ustanovení.

**Šetřete životní prostředí! Přispějte k jeho ochraně!**

## Technické údaje

<b>Solární systém s čerpadlem</b>	<b>Napoli LED</b>	<b>Napoli LED top</b>	<b>Siena LED</b>
- Napájení:	12 – 24 V DC	12 – 24 V DC	12 – 24 V DC
<b>Solární modul (panel)</b>			
- Jmenovitý výkon:	10 Wp	20 Wp	20 Wp
- Jmenovité napětí:	17,5 V	17 V	17V
- Jmenovitý proud:	580 mA	1,2 A	1,2 A
- Napětí naprázdno:	21,6 V	21 V	21 V
- Proud nakrátko:	680 mA	1,32 A	1,32 A
- Třída ochrany:	IP 65	IP 65	IP 65
- Teplotní rozsah:	-30 °C až 75 °C	-30 °C až 75 °C	-30 °C až 75 °C
- Rozměry:	440 x 255 x 25 mm	530 x 360 x 25 mm	530 x 360 x 25 mm
<b>Ponorné čerpadlo:</b>			
- Napájení:	12 až 24 V DC	12 až 24 V DC	12 až 24 V DC
- Spotřeba (12 / 24V):	3 W / 12 W	3 W / 12 W	5 W / 22 W
- Max. výtlačná výška (12 / 24V):	0,8 m / 2 m	0,8 m / 2 m	0,9 m / 2,8 m
- Průtok (12 / 24V):	470 l/h / 750 l/h	470 l/h / 750 l/h	900 l/h / 1500 l/h
- Třída ochrany:	IP 68	IP 68	IP 68
- Teplotní rozsah:	+4 °C až 40 °C	+4 °C až 40 °C	+4 °C až 40 °C
- Běh na sucho:	chráněno	chráněno	chráněno
<b>Akumulátor v boxu:</b>			
- Akumulátor (olověný gelový):	12 V / 7 Ah	12 V / 7 Ah	12 V / 7 Ah
- Výstupní napětí:	12 až 24 V	12 až 24 V	12 až 24 V
- Doba provozu při plném nabití:	Max. 13 h	Max. 13 h	Max. 6 h
- Max. výkon:	20 Wp (36 článků)	20 Wp (36 článků)	20 Wp (36 článků)
- Max. výstupní proud:	800 mA	800 mA	800 mA
<b>Nikdy nevystavujte box s akumulátorem přímému slunci! Hrozí nebezpečí přehřátí!</b>			
<b>Prstenec s LED:</b>			
- Světelný zdroj:	6 LED	6 LED	6 LED
- Napájení:	12 až 24 V DC	12 až 24 V DC	12 až 24 V DC
- Třída ochrany:	IP 68	IP 68	IP 68
- Teplotní rozsah:	+4 °C až 40 °C	+4 °C až 40 °C	+4 °C až 40 °C



**Chraňte čerpadlo před mrazem!**

V průběhu chladných měsíců je třeba čerpadlo vyjmout z vody a uskladnit na teplém místě. Solární panel lze přes zimu ponechat venku.

Pokud nastavujete solární panel bez držáku, dbejte zvýšené opatrnosti při hledání stabilní polohy. Solární panel může být poškozen v případě převrácení nebo nárazem jiného předmětu.

## Příslušenství

5 m prodlužovací kabel pro čerpadlo a solární modul: obj. č. 101738

5 m prodlužovací kabel pro osvětlení fontány: obj. č. 101740

## Záruka

Na solární systém do jezírka s LED osvětlením poskytujeme **záruku 24 měsíců**.

Záruka se nevztahuje na škody, které vyplývají z neodborného zacházení, nehody, opotřebení, nedodržení návodu k obsluze nebo změn na výrobku, provedených třetí osobou.



Příklad tohoto návodu zajistila společnost Conrad Electronic Česká republika, s. r. o.

Všechna práva vyhrazena. Jakékoliv druhy kopií tohoto návodu, jako např. fotokopie, jsou předmětem souhlasu společnosti Conrad Electronic Česká republika, s. r. o. Návod k použití odpovídá technickému stavu při tisku! **Změny vyhrazeny!**

© Copyright Conrad Electronic Česká republika, s. r. o.

DO/KOV/6/2017