

Solární provzdušňovač pro jezírka „Solar Air-S“.



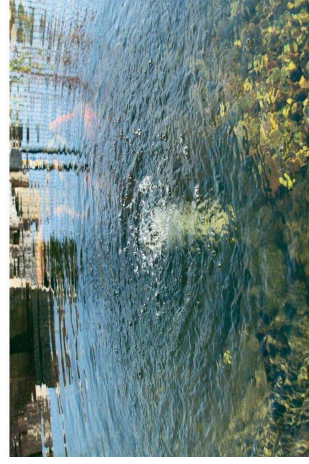
Obj. č.: 55 19 54

Vážený zákazníku,

děkujeme Vám za Vaši důvěru a za nákup solárního provzdušňovače Solar Air-S pro jezírka.

Tento návod k obsluze je součástí výrobku. Obsahuje důležité pokyny k uvedení výrobku do provozu a k jeho obsluze. Jestliže výrobek předáte jiným osobám, dbejte na to, abyste jim odevzdali i tento návod.

Ponechejte si tento návod, abyste si jej mohli znovu kdykoliv přečíst!



Účel použití

- Výrobek je vhodný pro venkovní použití v zahradním jezírku. V závislosti na intenzitě slunečních paprsků dopadajících na solární článek, pumpuje čerpadlo vzduch.
- Podmínkou pro fungování výrobku je dostatečná intenzita světla.
- Instalace je velmi jednoduchá. Pro spuštění musí na solární panel dopadat sluneční světlo.
- Výrobek nemá žádný vypínač. Jakmile jsou čerpadlo a solární modul propojeny, začne vzduchové čerpadlo pracovat (za předpokladu, že je solární modul dostatečně osvětlen).
- Pro správné vypnutí čerpadla je nutné rozpojit kabel mezi solárním modulem a čerpadlem.

Montáž a spuštění

Sada se skládá ze solárního modulu se stojánkem, vzduchového čerpadla s plastovým krytem, 3 m propojovacího kabelu, 2 m vzduchové trubičky a koncové trubičky.

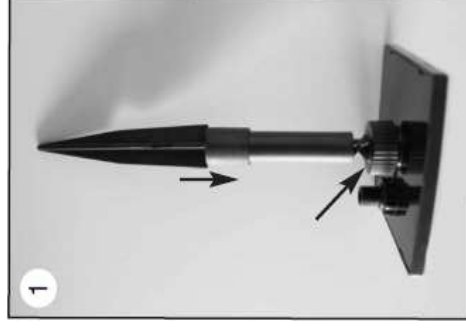
1. Zcela rozmotejte spojovací kabel a vzduchovou trubičku.
2. Připevněte trubičku ke vzduchovému vývodu z čerpadla.
3. Upevněte druhý konec trubičky ke koncovce
4. Nyní umístěte čerpadlo na kraj Vašeho zahradního jezírka.
Z důvodu ochrany proti proudění vody zpět v okamžiku, kdy není čerpadlo aktivní, musí být čerpadlo umístěno vždy výš, než je hladina vody. Pokud toto nelze zajistit, je nutné použít v připojení jednocestný ventil (příslušenství).



Upozornění!

Čerpadlo není vodotěsné, nikdy jej neumísťujte pod vodu. Čerpadlo nasává okolní vzduch ze spodní strany. Ujistěte se, že 2 otvory na spodní straně čerpadla jsou vždy volné a že neleží ve vodě.

5. Nyní sestavte stojánek určený pro upevnění na spodní stranu solárního panelu, pomocí přípojovací matky a obě části smontujte dohromady. (Ill. 1).



6. Připojte zástrčku kabelu od čerpadla do zdířky v solárním module, a utáhněte pevně průchodku. Umístěte solární panel na slunné místo bez zastínění, ideálně orientované na jih.

Poznámka!

Nepoužívejte větší sílu pro připojení zástrčky kabelu do solárního modulu. Může snadno dojít k poškození vrchní strany solárního panelu.

Údržba a péče

Čerpadlo ani solární panel nevyžadují žádnou speciální údržbu. Pokud dojde k zanesení koncovky trubičky nečistotami, je nutné ji vyměnit za novou koncovku. Tyto koncovky jsou dostupné u výrobce nebo ve specializovaných obchodech.

Jednou za čas je vhodné otřít solární panel měkkým a mírně vlhkým hadříkem.

Bezpečnostní předpisy

Z bezpečnostních důvodů a z důvodů registrace (CE) neprovádějte žádné zásahy do solárního provzdušňovače. Případné opravy svěřte odbornému servisu. Nevystavujte tento výrobek vibracím a otřesům. Tento výrobek a jeho příslušenství nejsou žádné dětské hračky a nepatří k do rukou malých dětí! Nenechávejte volně ležet obalový materiál. Fólie z umělých hmot představují velké nebezpečí pro děti, neboť by je mohly děti spolknout.



Pokud si nebudete vědět rady, jak tento výrobek používat a v návodu nenajdete potřebné informace, spojte se s naší technickou poradnou nebo požádejte o radu kvalifikovaného odborníka.

Použití v zimě!

Vzduchové čerpadlo lze také použít v zimě. V takovém případě je ale nutné, aby bylo vzduchové čerpadlo umístěno na suchém místě bez sněhu, a nesmí dojít k zamrznutí vzduchové trubičky.

Recyklace



Elektronické a elektrické produkty nesmějí být vhažovány do domovních odpadů. Likviduje odpad na konci doby životnosti výrobku přiměřeně podle platných zákonných ustanovení.

Šetřete životní prostředí! Přispějte k jeho ochraně!

Technické údaje

Solární panel:	Vzduchové čerpadlo:
- Kapacita: 1,5 Wp	- Napájení: 6x 9 V DC
- Nominální napětí: 7,68 V	- Průtok: max. 120 l/h
- Nominální proud: 195 mA	- Maximální kapacita vzduchu: > 450 mmHg
- Třída ochrany: IP 65	- Třída ochrany: IP 44
	- Délka kabelu: 3 m

Záruka

Na solární provzdušňovač poskytujeme záruku 24 měsíců.

Záruka se nevztahuje na škody, které vyplývají z neodborného zacházení, nehody, opotřebení, nedodržení návodu k obsluze nebo změn na výrobku, provedených třetí osobou.

Příklad tohoto návodu zajišťila společnost Conrad Electronic Česká republika, s. r. o.

Všechna práva vyhrazena. Jakékoliv druhy kopií tohoto návodu, jako např. fotokopie, jsou předmětem souhlasu společnosti Conrad Electronic Česká republika, s. r. o. Návod k použití odpovídá technickému stavu při tisku! **Změny vyhrazeny!**

© Copyright Conrad Electronic Česká republika, s. r. o.

JER/07/2012