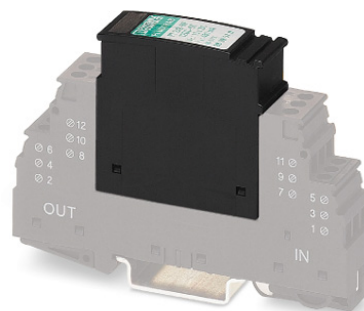


PT 2X2-HF-24 DC-ST


Obj.č.: 2839729

Vyobrazení ukazuje variantu PT 2x2-HF-12 DC-ST

<http://eshop.phoenixcontact.cz/phoenix/treeViewClick.do?UID=2839729>

Ochranná hlavice PT s VF ochranným obvodem pro dva dvoužilové signálové plovoucí obvody Jmenovité napětí: 24 V DC



Údaje	
EAN	 4 017918 607210
Balení	1 ks
Celní tarif	85363010
Váha brutto v kusech	0,02232 kg
Informace v katalogu	Strana 89 (CAT-6-2013)

Poznámky k produktu

WEEE/RoHS-compliant since:
10.05.2006



<http://www.download.phoenixcontact.com>
Please note that the data given here has been taken from the online catalog. For comprehensive information and data, please refer to the user documentation. The General Terms and Conditions of Use apply to Internet downloads.

Technické údaje

Obecně

Materiál pouzdra	PA
Třída hořlavosti podle UL 94	V0
Barva	černá

Normy pro vzdušné dráhy a dráhy plazivých proudů	DIN VDE 0110-1
	IEC 60664-1
Teplota prostředí (provoz)	-40 °C ... 85 °C
Způsob montáže	na základnu
Typ konstrukce	Modul na nosnou lištu, dvoudílný, s možností zasunutí
Počet pólů	5
Druh ochrany	IP20
Směr působení	Line-Line & Line-Signal Ground/Shield & optional Signal Ground/ Shield-Earth Ground
Svodič kontrolovatelný testovacím strojem CHECKMASTER od revize softwaru:	od SW Rev. 1.00
Šířka	17,7 mm
Výška	45 mm
Hloubka	52 mm
Dělicí jednotka	1 HM

Ochranný obvod

Zkušební třída IEC	C1
	C2
	C3
	D1
Třída požadavků VDE	C1
	C2
	C3
	D1
Jmenovité napětí U_N	24 V DC
Nejvyšší trvalé napětí U_C	28 V DC
	19,8 V AC
Nejvyšší trvalé napětí U_C (vodič-vodič)	28 V DC
	19,8 V AC
Nejvyšší trvalé napětí U_C (vodič-země)	28 V DC (s PT 2x2-BE)
Jmenovitý proud I_N	450 mA (45 °C)
Provozní proud I_C při U_C	$\leq 5 \mu A$
Proud ochranným vodičem I_{PE}	$\leq 4 \mu A$ (s PT 2x2-BE)
	$\leq 1 \mu A$ (s PT 2x2+F-BE)
Jmenovitý proud svodiče I_n (8/20) μs (vodič-vodič)	10 kA

Jmenovitý proud svodiče I_n (8/20) μ s (vodič-země)	10 kA
Součtový rázový proud (8/20) μ s	20 kA
Rázový proud svodiče I_{max} (8/20) μ s maximální (vodič-vodič)	10 kA
Rázový proud svodiče I_{max} (8/20) μ s maximální (vodič-země)	10 kA
Jmenovitý impulsový proud I_{an} (10/1000) μ s (vodič-vodič)	30 A
Zkušební bleskový proud (10/350) μ s, maximální hodnota proudu I_{imp}	2,5 kA
Omezení výstupního napětí při 1 KV/ μ s (vodič-vodič) spike	≤ 120 V
Omezení výstupního napětí při 1 KV/ μ s (vodič-země) spike	≤ 450 V
	≤ 1 kV (s PT 2x2+F-BE)
Omezení výstupního napětí při 1 KV/ μ s (vodič-vodič) statické	≤ 45 V
Omezení výstupního napětí při 1 KV/ μ s (vodič-GND) statické	≤ 450 V
Zbytkové napětí při I_n (vodič-vodič)	≤ 40 V
Zbytkové napětí při I_{an} (10/1000) μ s (vodič-vodič)	≤ 50 V
Ochranná úroveň U_p (vodič-vodič)	≤ 120 V (C2 - 10 kV / 5 kA)
Ochranná úroveň U_p (vodič-země)	≤ 450 V (C2 - 10 kV / 5 kA)
Doba odezvy t_A (vodič-vodič)	≤ 500 ns
Doba odezvy t_A (vodič-země)	≤ 500 ns
Tlumení vkládání aE, sym.	0,2 dB (≤ 5 MHz)
Mezní frekvence f_g (3dB), sym. ve 100 Ohm-systému	typ. 70 MHz
Kapacita (vodič-vodič)	typ. 30 pF
Odpor na jednu větev	2,2 Ω
Požadované předjištění maximální	500 mA (např. dle IEC 127-2/III)
Odolnost proti přetížení rázovým proudem dle IEC 61643-21 (vodič-vodič)	C2 (10 kV / 5 kA)
Odolnost proti přetížení rázovým proudem dle IEC 61643-21 (vodič-země)	C2 (10 kV / 5 kA)
	D1 (2,5 kA)
Data připojení	
Způsob připojení	Šroubová svorka (spojená se základnou)
Typ připojení IN	System zásuvných hlavice PLUGTRAG

Typ připojení OUT	Systém zásuvných konektorů PLUGTRAG
Min. průřez vodiče, ohebný	0,2 mm ²
Max. průřez vodiče, ohebný	2,5 mm ²
Min. průřez vodiče, tuhý	0,2 mm ²
Max. průřez vodiče, tuhý	4 mm ²
Průřez vodiče AWG/kcmil min.	24
Průřez vodiče AWG/kcmil max.	12

Normy

Normy/předpisy	IEC 61643-21
----------------	--------------

Certifikáty/Osvědčení

Aprobace GOST, UL Listed

Aprobace z: cULus Listed

Vyžádané aprobace:

Příslušenství

Informace	Popis	Popis výrobku
Značení		
0811228	X-PEN 0,35	Popisovač bez inkoustové bombičky, pro manuální popis označovacích štítků, popis extrémně odolný vůči otěru, tloušťka čáry 0,35 mm
0814717	ZBF 15:SO/CMS	Označovací štítek, plochý, bílá
0808671	ZBF 5,LGS:FORTL.ZAHLEN	Označovací štítek, plochý, Pás, bílá, popsané, podélně potištěné: pořadová čísla 1-10, 11-20 atd. až 491-500, Způsob montáže: Zajištěný do ploché drážky štítku, pro šířku svorek: 5 mm, Velikost popisovaného pole: 5,15 x 5,15 mm
0810821	ZBF 5,LGS:GERADE ZAHLEN	Označovací štítek, plochý, Pás, bílá, popsané, podélně potištěné: pořadová čísla 2-20, 22-40, atd. až 82-100, Způsob montáže: Zajištěný do ploché drážky štítku, pro šířku svorek: 5 mm, Velikost popisovaného pole: 5,15 x 5,15 mm

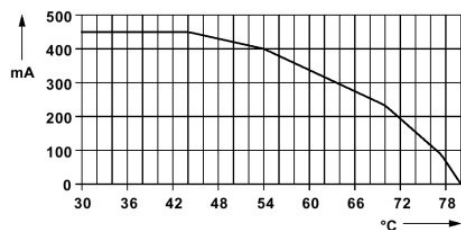
0810863	ZBF 5,LGS:UNGERADE ZAHLEN	Označovací štítek, plochý, Pás, bílá, popsané, podélně potištěné: lichá čísla 1-19, 21-39, atd. až 81-99, Způsob montáže: Zajištěný do ploché drážky štítku, pro šířku svorek: 5 mm, Velikost popisovaného pole: 5,15 x 5,15 mm
0808697	ZBF 5,QR:FORTL.ZAHLEN	Označovací štítek, plochý, Pás, bílá, popsané, příčně potištěné: pořadová čísla 1-10, 11-20 atd. až 91-100, Způsob montáže: Zajištěný do ploché drážky štítku, pro šířku svorek: 5 mm, Velikost popisovaného pole: 5,15 x 5,15 mm
0808668	ZBF 5/WH-100:UNBEDRUCKT	Označovací štítek, plochý, Pás, bílá, nepotištěné, popisovatelné pomocí: Plotter, Způsob montáže: Zajištěný do ploché drážky štítku, pro šířku svorek: 5 mm, Velikost popisovaného pole: 5,15 x 5,15 mm
0808707	ZBF 5:SO/CMS	Označovací štítek, plochý, bílá, pro šířku svorek: 5 mm
0808642	ZBF 5:UNBEDRUCKT	Označovací štítek, plochý, Pás, bílá, nepotištěné, popisovatelné pomocí: Plotter, Způsob montáže: Zajištěný do ploché drážky štítku, pro šířku svorek: 5 mm, Velikost popisovaného pole: 5,1 x 5,2 mm
0800763	ZBN 18:SO/CMS	Označovací štítek, bílá, pro šířku svorek: 18 mm
2809128	ZBN 18:UNBEDRUCKT	Označovací štítek, Pás, bílá, nepotištěné, popisovatelné pomocí: Plotter, Způsob montáže: Zajištěný do vysoké drážky štítku, pro šířku svorek: 18 mm, Velikost popisovaného pole: 18 x 5 mm

Další výrobky

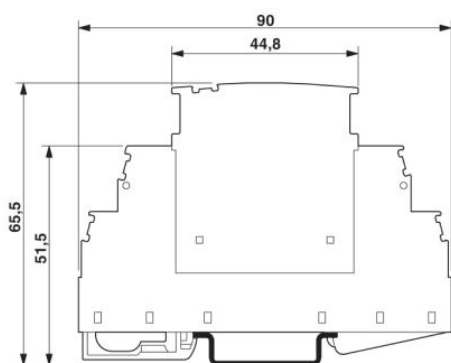
Informace	Popis	Popis výrobku
Montáž		
2839295	SSA 3-6	Přípojka pro rychlé připojení stínění pro průměr vodiče 3 - 6 mm Vedení pro připojení uzemnění 200 mm, černá,
2839512	SSA 5-10	Přípojka pro rychlé připojení stínění pro průměr vodiče 5 - 10 mm Vedení pro připojení uzemnění 200 mm, černá,
Obecně		
2839224	PT 2X2+F-BE	Základna pro ochrannou hlavici PT s ochranným obvodem dva dvoužilové signálové obvody provozované bez uzemnění, plynový svodič mezi přípojkami 3-4 (GND) a 9-10, montáž na NS 35/7,5 a NS 35/15, šířka pouzdra: 17,5 mm

Výkres/schéma

Diagram

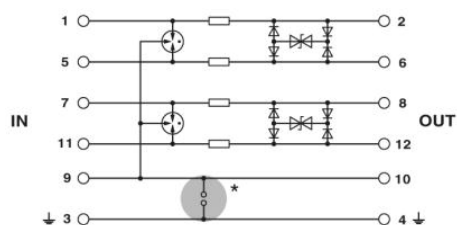


Výkres v měřítku



Obrázek ukazuje kompletní modul, sestávající ze základny a hlavice

Schéma zapojení



Adresa

PHOENIX CONTACT, s.r.o.
Dornych 47
617 00 Brno, Czech Republic
Telefon +420 542 213 401
Fax +420 542 213 701
<http://www.phoenixcontact.cz>



© 2013 Phoenix Contact
Technické změny vyhrazeny.