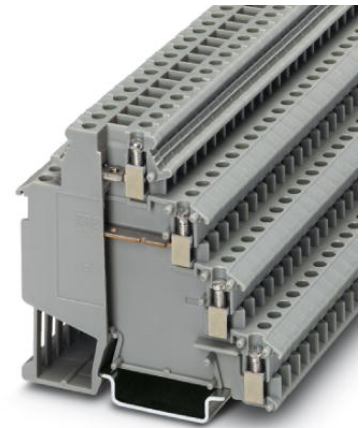



# VIOK 1,5-2D

Obj.č.: 2718196


<http://eshop.phoenixcontact.cz/phoenix/treeViewClick.do?UID=2718196>

Svorka iniciačního / akčního prvku, Průřez: 0,2 mm<sup>2</sup> - 4 mm<sup>2</sup>,  
 AWG: 24 - 12, Typ připojení: Šroubové připojení, Šířka: 6,2 mm,  
 Barva: šedá, Způsob montáže: NS 35/7,5, NS 35/15

Údaje	
EAN	 4 017918 062262
Balení	1 ks
Celní tarif	85369010
Váha brutto v kusech	0,01944 kg
Informace v katalogu	Strana 521 (CAT-3-2013)

#### Poznámky k produktu

 WEEE/RoHS-compliant since:  
 01.01.2003


<http://www.download.phoenixcontact.com>  
 Please note that the data given here has been taken from the online catalog. For comprehensive information and data, please refer to the user documentation. The General Terms and Conditions of Use apply to Internet downloads.

## Technické údaje

### Obecně

Počet pater	4
Počet přípojek	6
Barva	šedá
Izolační materiál	PA
Třída hořlavosti podle UL 94	V2

**Rozměry**

Šířka	6,2 mm
Délka	73 mm
Výška NS 35/7,5	70 mm
Výška NS 35/15	77,5 mm

**Technická data**

Zatěžovací rázové napětí	4 kV
Stupeň znečištění	3
Kategorie přepětí	III
skupina izolačního materiálu	I
Přípojka podle normy	IEC 60947-7-1
Jmenovitý proud $I_N$	24 A
Jmenovité napětí $U_N$	250 V
Otevřená boční stěna	nein

**Data připojení**

Min. průřez vodiče, tuhý	0,2 mm <sup>2</sup>
Max. průřez vodiče, tuhý	4 mm <sup>2</sup>
Min. průřez vodiče, ohebný	0,2 mm <sup>2</sup>
Max. průřez vodiče, ohebný	2,5 mm <sup>2</sup>
Průřez vodiče AWG/kcmil min.	24
Průřez vodiče AWG/kcmil max.	12
Průřez vodiče flexibilní m. koncovka vodiče bez plastického pouzdra min	0,25 mm <sup>2</sup>
Průřez vodiče flexibilní m. koncovka vodiče bez plastického pouzdra max.	2,5 mm <sup>2</sup>
Průřez vodiče flexibilní m. koncovka vodiče m. plastické pouzdro max.	0,25 mm <sup>2</sup>
	2,5 mm <sup>2</sup>
2 vodiče se stejným průřezem pevný min	0,2 mm <sup>2</sup>
2 vodiče se stejným průřezem pevný max	1 mm <sup>2</sup>
2 vodiče se stejným průřezem flexibilní min	0,2 mm <sup>2</sup>
2 vodiče se stejným průřezem flexibilní max	1 mm <sup>2</sup>
2 vodiče se stejným průřezem flexibilní m. AEH bez plastického pouzdra min	0,25 mm <sup>2</sup>
2 vodiče se stejným průřezem flexibilní m. AEH bez plastického pouzdra max	1 mm <sup>2</sup>

2 vodiče se stejným průřezem flexibilní m. TWIN-AEH s plastickým pouzdrem max	0,5 mm <sup>2</sup>
	1 mm <sup>2</sup>
Průřez tuhého vodiče s vložitelným můstkem max	4 mm <sup>2</sup>
Průřez ohebného vodiče s vložitelným můstkem max.	2,5 mm <sup>2</sup>
Způsob připojení	Šroubové připojení
Délka odstranění izolace	8 mm
válečkový kalibr	A3
Závit šroubu	M3
Utahovací moment min.	0,5 Nm
Utahovací moment max	0,6 Nm

### Certifikáty/Osvědčení



Aprobace

CSA, cULus Recognized, GOST

Vyžádané aprobace:

Aprobace z:

### Příslušenství

Informace	Popis	Popis výrobku
<b>Montáž</b>		
3022218	CLIPFIX 35	Koncovka pro rychlou montáž, pro nosnou lištu 35 mm, typ NS 35/7,5 nebo NS 35/15, možno osadit označovací profil ZB 8 a ZB 8/27, označení svorkovnic KLM 2 a KLM, šířka: 9,5 mm, barva: šedá
3022276	CLIPFIX 35-5	Koncovka pro rychlou montáž, pro nosnou lištu NS 35/7,5 nebo nosnou lištu NS 35/15, možno osadit označovací štítkem ZB 5 a ZBF 5, popisovač svorkovnice KLM 2, KLM 3 a KML3L, možnost parkování pro FBS...5, FBS...6, KSS 5, KSS 6, šířka: 5,15 mm, barva: šedá
0800886	E/NS 35 N	Koncovka, šířka: 9,5 mm, barva: šedá
1201442	E/UK	Koncovka, k montáži na nosnou lištu S 32 nebo NS 35/7,5
1201413	E/UK 1	Koncovka, k vytvoření opěry na koncích dvoupatrových a třípatrových svornic, šířka: 10 mm, barva: šedá

0201595	FB-150 METER	Příčná spojka, k můstkovému propojení shodných vstupů nebo výstupů, měď, úprava niklováním, délka 1 m
0801704	NS 35/ 7,5 AL UNPERF 2000MM	Nosná lišta neděrovaná, Šířka: 35 mm, Výška: 7,5 mm, Délka: 2000 mm, Barva: stříbrná
1206560	NS 35/ 7,5 CAP	Ukončovací díl nosné lišty, pro nosnou lištu NS 35/7,5
0801762	NS 35/ 7,5 CU UNPERF 2000MM	Profilová nosná lišta, materiál: měď, bez perforace, výška 7,5 mm, šířka 35 mm, délka: 2 m
0801733	NS 35/ 7,5 PERF 2000MM	Nosná lišta, materiál: pozinkovaná ocel a v silné vrstvě pasivovaná, perforovaná, výška 7,5 mm, šířka 35 mm, délka: 2 000 mm
0801681	NS 35/ 7,5 UNPERF 2000MM	Profilová nosná lišta, materiál: ocel, bez perforace, výška 7,5 mm, šířka 35 mm, délka: 2 m
1204119	NS 35/ 7,5 WH PERF 2000MM	Profilová montážní lišta 35 mm (NS 35)
1204122	NS 35/ 7,5 WH UNPERF 2000MM	Profilová montážní lišta 35 mm (NS 35)
1206421	NS 35/ 7,5 ZN PERF 2000MM	Profilová nosná lišta, materiál: pozinkování, perforovaná, výška 7,5 mm, šířka 35 mm, délka: 2 m
1206434	NS 35/ 7,5 ZN UNPERF 2000MM	Profilová nosná lišta, materiál: pozinkování, bez perforace, výška 7,5 mm, šířka 35 mm, délka: 2 m
1201756	NS 35/15 AL UNPERF 2000MM	Nosná lišta, profilově tažená, vysoké provedení, bez perforace 1,5 mm silná, materiál: hliník, výška 15 mm, šířka 35 mm, délka 2 000 mm
1206573	NS 35/15 CAP	Ukončovací díl nosné lišty, pro nosnou lištu NS 35/15
1201895	NS 35/15 CU UNPERF 2000MM	Profilová nosná lišta, materiál: měď, bez perforace, tloušťka 1,5 mm, výška 15 mm, šířka 35 mm, délka: 2 m
1201730	NS 35/15 PERF 2000MM	Nosná lišta, materiál: pozinkovaná ocel a v silné vrstvě pasivovaná, perforovaná, výška 15 mm, šířka 35 mm, délka: 2 000 mm
1201714	NS 35/15 UNPERF 2000MM	Nosná lišta, materiál: ocel, bez perforace, výška 15 mm, šířka 35 mm, délka: 2 m
0806602	NS 35/15 WH PERF 2000MM	Profilová montážní lišta 35 mm (NS 35)
1204135	NS 35/15 WH UNPERF 2000MM	Profilová montážní lišta 35 mm (NS 35)
1206599	NS 35/15 ZN PERF 2000MM	Profilová nosná lišta, materiál: pozinkování, perforovaná, výška 15 mm, šířka 35 mm, délka: 2 m
1206586	NS 35/15 ZN UNPERF 2000MM	Profilová nosná lišta, materiál: pozinkování, bez perforace, výška 15 mm, šířka 35 mm, délka: 2 m
1201798	NS 35/15-2,3 UNPERF 2000MM	Profilová nosná lišta, materiál: ocel, bez perforace, tloušťka 2,3 mm, výška 15 mm, šířka 35 mm, délka: 2 m

**Můstky**

2716680	EB 10- DIK BU	Vložný můstek, Počet pólů: 10, Barva: modrá
2715937	EB 10- DIK GY	Vložný můstek, Počet pólů: 10, Barva: šedá
2716774	EB 10- DIK RD	Vložný můstek, Počet pólů: 10, Barva: červená

2715940	EB 80- DIK BU	Vložný můstek, Počet pólů: 80, Barva: modrá
2715953	EB 80- DIK RD	Vložný můstek, Počet pólů: 80, Barva: červená
2715788	EB 80- DIK WH	Vložný můstek, Počet pólů: 80, Barva: bílá
0203250	FBI 10- 6	Pevný můstek, Počet pólů: 10, Barva: stříbrná
0201650	FBI 100- 6	Pevný můstek, Počet pólů: 100, Barva: stříbrná
0201867	FBI 20- 6	Pevný můstek, Počet pólů: 20, Barva: stříbrná

**Značení**

1007222	SBS 6:UNBEDRUCKT	Označovací karty, Karta, bílá, nepotíštěné, popisovatelné pomocí: Plotter, Způsob montáže: Zajištěný do vysoké drážky štítku, Zajištěný do ploché drážky štítku, pro šířku svorek: 6,2 mm, Velikost popisovaného pole: 6 x 6,1 mm
0804374	SK 6,2/3,8:FORTL.ZAHLEN	Označovací karty, Karta, bílá, popsané, podélně: pořadová čísla 1-10, 11-20 atd. až 91-(99)100, Způsob montáže: Lepení, pro šířku svorek: 6,2 mm
0818085	UC-TM 6	Značkovače pro svorky, Podložka, bílá, nepotíštěné, popisovatelné pomocí: BLUEMARK CLED, Bluemark, Plotter, Způsob montáže: Zajištěný do vysoké drážky štítku, pro šířku svorek: 6,2 mm, Velikost popisovaného pole: 5,6 x 10,5 mm
0824589	UC-TM 6 CUS	Značkovače pro svorky, lze objednat: na způsob rohože, bílá, popsané dle údajů zákazníka, Způsob montáže: Zajištěný do vysoké drážky štítku, pro šířku svorek: 6,2 mm, Velikost popisovaného pole: 5,6 x 10,5 mm
0828736	UCT-TM 6	Značkovače pro svorky, Podložka, bílá, nepotíštěné, popisovatelné pomocí: Thermomark C+, Thermomark C, BLUEMARK CLED, Bluemark, Způsob montáže: Zajištěný do vysoké drážky štítku, pro šířku svorek: 6,2 mm, Velikost popisovaného pole: 5,6 x 10,5 mm
0829602	UCT-TM 6 CUS	Značkovače pro svorky, lze objednat: na způsob rohože, bílá, popsané dle údajů zákazníka, Způsob montáže: Zajištěný do vysoké drážky štítku, pro šířku svorek: 6,2 mm, Velikost popisovaného pole: 5,6 x 10,5 mm
0824992	ZB 6 CUS	Označovací štítek, lze objednat: v pásech, bílá, popsané dle údajů zákazníka, Způsob montáže: Zajištěný do vysoké drážky štítku, pro šířku svorek: 6,2 mm, Velikost popisovaného pole: 6,15 x 10,5 mm
1051003	ZB 6:UNBEDRUCKT	Označovací štítek, Pás, bílá, nepotíštěné, popisovatelné pomocí: Plotter, Způsob montáže: Zajištěný do vysoké drážky štítku, pro šířku svorek: 6,2 mm, Velikost popisovaného pole: 6,15 x 10,5 mm



**Adresa**

PHOENIX CONTACT, s.r.o.  
Dornych 47  
617 00 Brno, Czech Republic  
Telefon +420 542 213 401  
Fax +420 542 213 701  
<http://www.phoenixcontact.cz>



© 2013 Phoenix Contact  
Technické změny vyhrazeny.