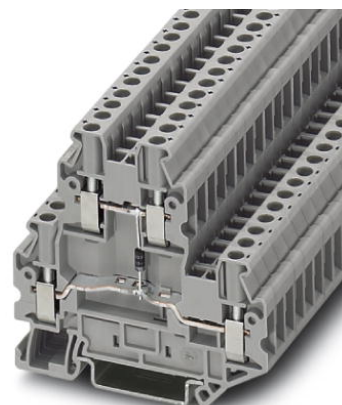



UTT2,5-DIO/O-U

Obj.č.: 3046650


<http://eshop.phoenixcontact.cz/phoenix/treeViewClick.do?UID=3046650>

Řadová svornice elektronického prvku, Průřez: 0,14 mm² - 4 mm²,
 AWG: 26 - 12, Typ připojení: Šroubové připojení, Šířka: 5,2 mm,
 Barva: šedá, Způsob montáže: NS 35/7,5, NS 35/15

Údaje

| | |
|----------------------|-------------------------------------------------------------------------------------------------------|
| EAN |  4 017918 997182 |
| Balení | 1 ks |
| Celní tarif | 85369010 |
| Váha brutto v kusech | 0,01671 kg |
| Informace v katalogu | Strana 78 (CAT-3-2013) |

Poznámky k produktu

 WEEE/RoHS-compliant since:
 17.01.2005


<http://www.download.phoenixcontact.com>
 Please note that the data given here has been taken from the online catalog. For comprehensive information and data, please refer to the user documentation. The General Terms and Conditions of Use apply to Internet downloads.

Technické údaje

Obecně

| | |
|----------------|-----------------------------------------------------------------------------------------------------------------|
| Poznámka | Maximální proud je určován diodou. Vestavěno: dioda 1N 4007, závěrné napětí: 1300 V, trvalý mezní proud: 0,5 A. |
| Počet pater | 2 |
| Počet přípojek | 4 |
| Barva | šedá |

| | |
|------------------------------|----|
| Izolační materiál | PA |
| Třída hořlavosti podle UL 94 | V0 |

Rozměry

| | |
|-----------------|---------|
| Šířka | 5,2 mm |
| Délka | 69,9 mm |
| Výška NS 35/7,5 | 65 mm |
| Výška NS 35/15 | 72,5 mm |

Technická data

| | |
|----------------------------------------------------------------|----------------------------------------------|
| Zatěžovací proud maximální | 28 A (při průřezu vodiče 4 mm ²) |
| Zatěžovací rázové napětí | 6 kV |
| Stupeň znečištění | 3 |
| Kategorie přepětí | III |
| skupina izolačního materiálu | I |
| Jmenovitý proud I _N | 24 A |
| Jmenovité napětí U _N | 500 V |
| Otevřená boční stěna | ja |
| Zkušební specifikace ochrana proti dotyku | DIN EN 50274 (VDE 0660-514):2002-11 |
| Bezpečný pro hřbet ruky | zaručeno |
| Bezpečný pro prsty | zaručeno |
| Požadovaná hodnota rázové zkoušky | 7,3 kV |
| Výsledek rázové zkoušky | Zkouška vykonána úspěšně |
| Požadovaná hodnota střídavého zkušební napětí | 1,89 kV |
| Výsledek zkoušky střídavého zkušební napětí | Zkouška vykonána úspěšně |
| Zkouška mechanické pevnosti svorek (5násobné připojení vodiče) | Zkouška vykonána úspěšně |
| Zkouška ohybu rychlost rotace | 10 ot./min |
| Zkouška ohybu Otáčky | 135 |
| Zkouška ohybu průřez vodiče/hmotnost | 0,14 mm ² / 0,2 kg |
| | 2,5 mm ² / 0,7 kg |
| | 4 mm ² / 0,9 kg |
| Výsledek zkoušky ohybu | Zkouška vykonána úspěšně |
| Zkouška tahu průřez vodiče | 0,14 mm ² |
| Tažná síla požadovaná hodnota | 10 N |
| Zkouška tahu průřez vodiče | 2,5 mm ² |

| | |
|---------------------------------------------------------------|------------------------------------------------------------|
| Tažná síla požadovaná hodnota | 50 N |
| Zkouška tahu průřez vodiče | 4 mm ² |
| Tažná síla požadovaná hodnota | 60 N |
| Výsledek zkoušky tahu | Zkouška vykonána úspěšně |
| Pevné uložení na upevňovacím podkladě | NS 35 |
| Požadovaná hodnota | 1 N |
| Výsledek pevného uložení | Zkouška vykonána úspěšně |
| Zkouška oteplení | Zkouška vykonána úspěšně |
| Zkouška odolnosti vůči krátkodobému proudu průřez vodiče | 2,5 mm ² |
| Krátkodobý proud | 0,3 kA |
| Zkouška odolnosti vůči krátkodobému proudu průřez vodiče | 4 mm ² |
| Krátkodobý proud | 0,48 kA |
| Výsledek odolnosti vůči krátkodobému proudu | Zkouška vykonána úspěšně |
| Důkaz o tepelných vlastnostech (jehlový plamen) doba působení | 30 s |
| Výsledek tepelné zkoušky | Zkouška vykonána úspěšně |
| Specifikace zkoušky kmitáním, širokopásmový šum | DIN EN 50155 (VDE 0115-200):2008-03 |
| Zkušební spektrum | Test životnosti kategorie 1, třída B, na karoserii vozidla |
| Zkušební frekvence | f ₁ = 5 Hz až f ₂ = 150 Hz |
| Úroveň ASD | 0,02 g ² /Hz |
| Zrychlení | 0,8 g |
| Zkušební doba na jednu osu | 5 h |
| Zkušební směry | Osa X, Y a Z |
| Výsledek zkoušky kmitáním, širokopásmový šum | Zkouška vykonána úspěšně |
| Specifikace zkoušky rázem | DIN EN 50155 (VDE 0115-200):2008-03 |
| Forma rázu | polosinus |
| Zrychlení | 5 g |
| Doba trvání rázu | 30 ms |
| Počet rázů v jednom směru | 3 |
| Zkušební směry | Osa X, Y a Z (poz. a neg.) |
| Výsledek zkoušky rázem | Zkouška vykonána úspěšně |
| Teplotní index izolační materiál (EN 60216-1 (VDE 0304-21)) | 120 °C |

Data připojení

| | |
|-------------------------------------------------------------------------------|----------------------|
| Min. průřez vodiče, tuhý | 0,14 mm ² |
| Max. průřez vodiče, tuhý | 4 mm ² |
| Min. průřez vodiče, ohebný | 0,14 mm ² |
| Max. průřez vodiče, ohebný | 4 mm ² |
| Průřez vodiče AWG/kcmil min. | 26 |
| Průřez vodiče AWG/kcmil max. | 12 |
| Průřez vodiče flexibilní m. koncovka vodiče bez plastického pouzdra min | 0,14 mm ² |
| Průřez vodiče flexibilní m. koncovka vodiče bez plastického pouzdra max. | 2,5 mm ² |
| Průřez vodiče flexibilní m. koncovka vodiče m. plastické pouzdro max. | 0,14 mm ² |
| | 2,5 mm ² |
| 2 vodiče se stejným průřezem pevný min | 0,14 mm ² |
| 2 vodiče se stejným průřezem pevný max | 1,5 mm ² |
| 2 vodiče se stejným průřezem flexibilní min | 0,14 mm ² |
| 2 vodiče se stejným průřezem flexibilní max | 1,5 mm ² |
| 2 vodiče se stejným průřezem flexibilní m. AEH bez plastického pouzdra min | 0,14 mm ² |
| 2 vodiče se stejným průřezem flexibilní m. AEH bez plastického pouzdra max | 1,5 mm ² |
| 2 vodiče se stejným průřezem flexibilní m. TWIN-AEH s plastickým pouzdrům max | 0,5 mm ² |
| | 1,5 mm ² |
| Způsob připojení | Šroubové připojení |
| Délka odstranění izolace | 9 mm |
| válečkový kalibr | A3 |
| Závit šroubu | M3 |
| Utahovací moment min. | 0,5 Nm |
| Utahovací moment max | 0,6 Nm |

Certifikáty/Osvědčení



Aprobace

CSA, cULus Recognized, GOST

Vyžádané aprobační:

Aprobační z:

Příslušenství

| Informace | Popis | Popis výrobku |
|---------------|-----------------------------|------------------------------------------------------------------------------------------------------------------------------|
| Kryt | | |
| 3047293 | D-UTTB 2,5/4 | Zakončovací kryt, Délka: 69,9 mm, Šířka: 2,2 mm, Výška: 57,5 mm, Barva: šedá |
| 3036725 | DP PS-5 | Distanční deska, Barva: červená |
| Montáž | | |
| 3047316 | ATP-UTTB 2,5/4 | Oddělovací deska oddílů, Délka: 74,3 mm, Šířka: 2,2 mm, Výška: 70 mm, Barva: šedá |
| 0801704 | NS 35/ 7,5 AL UNPERF 2000MM | Nosná lišta neděrovaná, Šířka: 35 mm, Výška: 7,5 mm, Délka: 2000 mm, Barva: stříbrná |
| 1206560 | NS 35/ 7,5 CAP | Ukončovací díl nosné lišty, pro nosnou lištu NS 35/7,5 |
| 0801762 | NS 35/ 7,5 CU UNPERF 2000MM | Profilová nosná lišta, materiál: měď, bez perforace, výška 7,5 mm, šířka 35 mm, délka: 2 m |
| 0801733 | NS 35/ 7,5 PERF 2000MM | Nosná lišta, materiál: pozinkovaná ocel a v silné vrstvě pasivovaná, perforovaná, výška 7,5 mm, šířka 35 mm, délka: 2 000 mm |
| 0801681 | NS 35/ 7,5 UNPERF 2000MM | Profilová nosná lišta, materiál: ocel, bez perforace, výška 7,5 mm, šířka 35 mm, délka: 2 m |
| 1204119 | NS 35/ 7,5 WH PERF 2000MM | Profilová montážní lišta 35 mm (NS 35) |
| 1204122 | NS 35/ 7,5 WH UNPERF 2000MM | Profilová montážní lišta 35 mm (NS 35) |
| 1206421 | NS 35/ 7,5 ZN PERF 2000MM | Profilová nosná lišta, materiál: pozinkování, perforovaná, výška 7,5 mm, šířka 35 mm, délka: 2 m |
| 1206434 | NS 35/ 7,5 ZN UNPERF 2000MM | Profilová nosná lišta, materiál: pozinkování, bez perforace, výška 7,5 mm, šířka 35 mm, délka: 2 m |
| Můstky | | |
| 3030161 | FBS 2-5 | Zástrčný můstek, Počet pólů: 2, Barva: červená |
| 3030174 | FBS 3-5 | Zástrčný můstek, Počet pólů: 3, Barva: červená |
| 3030187 | FBS 4-5 | Zástrčný můstek, Počet pólů: 4, Barva: červená |
| 3030190 | FBS 5-5 | Zástrčný můstek, Počet pólů: 5, Barva: červená |
| 3030213 | FBS 10-5 | Zástrčný můstek, Počet pólů: 10, Barva: červená |
| 3030226 | FBS 20-5 | Zástrčný můstek, Počet pólů: 20, Barva: červená |
| 3038930 | FBS 50-5 | Zástrčný můstek, Počet pólů: 50, Barva: červená |

Nářadí

| | | |
|---------|-------------------------|-----------------------------------------------------------------------------------------------------------------------------------------------------------------------------------------------------------|
| 1212587 | SF-SL 0,6X3,5-100 S-VDE | Ovládací nástroj, pro svorky ST, s izolací VDE, se štíhlou izolací integrovanou do čepele, vhodný i pro šroubovák s drážkou, velikost: 0,6 x 3,5 x 100 mm, 2komponentní držadlo, s ochranou proti shrnutí |
|---------|-------------------------|-----------------------------------------------------------------------------------------------------------------------------------------------------------------------------------------------------------|

Obecně

| | | |
|---------|---------------|---------------------------------------------------------------------------|
| 3047303 | DP-UTTB 2,5/4 | Distanční deska, Délka: 69,9 mm, Šířka: 2,6 mm, Výška: 33 mm, Barva: šedá |
|---------|---------------|---------------------------------------------------------------------------|

Značení

| | | |
|---------|---------------|--------------------------------------------------------------------------------------------------------------------------------------------------------------------------------------------------------------------------------------------------------|
| 0818108 | UC-TM 5 | Značkovače pro svorky, Podložka, bílá, nepotištěné, popisovatelné pomocí: BLUEMARK CLED, Bluemark, Plotter, Způsob montáže: Zajištěný do vysoké drážky štítku, pro šířku svorek: 5,2 mm, Velikost popisovaného pole: 10,5 x 4,6 mm |
| 0824581 | UC-TM 5 CUS | Značkovače pro svorky, lze objednat: na způsob rohože, bílá, popsáné dle údajů zákazníka, Způsob montáže: Zajištěný do vysoké drážky štítku, pro šířku svorek: 5,2 mm, Velikost popisovaného pole: 10,5 x 4,6 mm |
| 0818153 | UC-TMF 5 | Značkovače pro svorky, Podložka, bílá, nepotištěné, popisovatelné pomocí: BLUEMARK CLED, Bluemark, Plotter, Způsob montáže: Zajištěný do ploché drážky štítku, pro šířku svorek: 5,2 mm, Velikost popisovaného pole: 4,6 x 5,1 mm |
| 0824638 | UC-TMF 5 CUS | Značkovače pro svorky, lze objednat: na způsob rohože, bílá, popsáné dle údajů zákazníka, Způsob montáže: Zajištěný do ploché drážky štítku, pro šířku svorek: 5,2 mm, Velikost popisovaného pole: 4,6 x 5,1 mm |
| 0828734 | UCT-TM 5 | Značkovače pro svorky, Podložka, bílá, nepotištěné, popisovatelné pomocí: Thermomark C+, Thermomark C, BLUEMARK CLED, Bluemark, Způsob montáže: Zajištěný do vysoké drážky štítku, pro šířku svorek: 5,2 mm, Velikost popisovaného pole: 4,6 x 10,5 mm |
| 0829595 | UCT-TM 5 CUS | Značkovače pro svorky, lze objednat: na způsob rohože, bílá, popsáné dle údajů zákazníka, Způsob montáže: Zajištěný do vysoké drážky štítku, Velikost popisovaného pole: 4,6 x 10,5 mm |
| 0828744 | UCT-TMF 5 | Značkovače pro svorky, Podložka, bílá, nepotištěné, popisovatelné pomocí: Thermomark C+, Thermomark C, BLUEMARK CLED, Bluemark, Způsob montáže: Zajištěný do ploché drážky štítku, pro šířku svorek: 5,2 mm, Velikost popisovaného pole: 4,4 x 4,7 mm |
| 0829658 | UCT-TMF 5 CUS | Značkovače pro svorky, lze objednat: na způsob rohože, bílá, popsáné dle údajů zákazníka, Způsob montáže: Zajištěný do ploché drážky štítku, pro šířku svorek: 5,2 mm, Velikost popisovaného pole: 4,4 x 4,7 mm |
| 0811228 | X-PEN 0,35 | Popisovač bez inkoustové bombičky, pro manuální popis označovacích štítků, popis extrémně odolný vůči otěru, tloušťka čáry 0,35 mm |

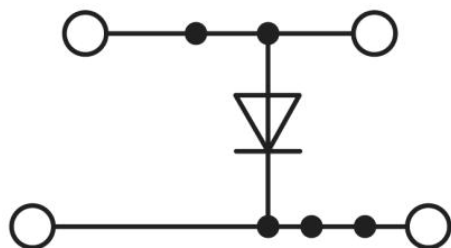
| | | |
|---------|------------------|-------------------------------------------------------------------------------------------------------------------------------------------------------------------------------------------------------------|
| 1050004 | ZB 5 :UNBEDRUCKT | Označovací štítek, Pás, bílá, nepotištěné, popisovatelné pomocí: Plotter, Způsob montáže: Zajištěný do vysoké drážky štítku, pro šířku svorek: 5,2 mm, Velikost popisovaného pole: 5,1 x 10,5 mm |
| 0824962 | ZB 5 CUS | Označovací štítek, lze objednat: v pásech, bílá, popsané dle údajů zákazníka, Způsob montáže: Zajištěný do vysoké drážky štítku, pro šířku svorek: 5,2 mm, Velikost popisovaného pole: 5,15 x 10,5 mm |
| 0825025 | ZBF 5 CUS | Označovací štítek, plochý, lze objednat: v pásech, bílá, popsané dle údajů zákazníka, Způsob montáže: Zajištěný do ploché drážky štítku, pro šířku svorek: 5 mm, Velikost popisovaného pole: 5,15 x 5,15 mm |
| 0808642 | ZBF 5:UNBEDRUCKT | Označovací štítek, plochý, Pás, bílá, nepotištěné, popisovatelné pomocí: Plotter, Způsob montáže: Zajištěný do ploché drážky štítku, pro šířku svorek: 5 mm, Velikost popisovaného pole: 5,1 x 5,2 mm |

Zástrčka / adaptér

| | | |
|---------|---------------|-----------------------------------|
| 0201731 | MPS-IH BK | Izolační dutinka, Barva: černá |
| 0201689 | MPS-IH BU | Izolační dutinka, Barva: modrá |
| 0201702 | MPS-IH GN | Izolační dutinka, Barva: zelená |
| 0201728 | MPS-IH GY | Izolační dutinka, Barva: šedá |
| 0201676 | MPS-IH RD | Izolační dutinka, Barva: červená |
| 0201663 | MPS-IH WH | Izolační dutinka, Barva: bílá |
| 0201692 | MPS-IH YE | Izolační dutinka, Barva: žlutá |
| 0201744 | MPS-MT | Zkušební zástrčka |
| 3032871 | PAI-4-N GY | Zkušební adaptér, Barva: šedá |
| 3030983 | PS-5 | Zkušební adaptér, Barva: červená |
| 3038723 | PS-5/2,3MM RD | Zkušební zástrčka, Barva: červená |

Výkres/schéma

Schéma zapojení



Adresa

PHOENIX CONTACT, s.r.o.
Dornych 47
617 00 Brno, Czech Republic
Telefon +420 542 213 401
Fax +420 542 213 701
<http://www.phoenixcontact.cz>



© 2013 Phoenix Contact
Technické změny vyhrazeny.