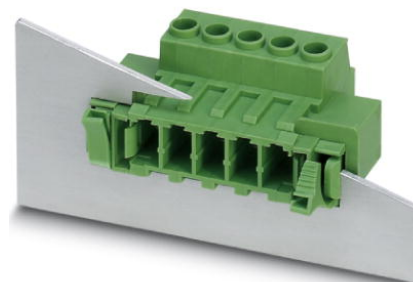



DFK-PC 5/ 2-ST-7,62

Obj.č.: 1716506


<http://eshop.phoenixcontact.cz/phoenix/treeViewClick.do?UID=1716506>

Zástrčka, Jmenovitý proud: 41 A, Jmenovité napětí (III/2): 1000 V,
Počet pólů: 2, Měřítka rastru: 7,62 mm, Typ připojení: Šroubové
připojení, Barva: zelená, Povrch kontaktů: Cín

Údaje

EAN	 4 046356 137126
Balení	1 ks
Celní tarif	85366990
Váha brutto v kusech	0,0184 kg
Informace v katalogu	Strana 548 (CAT-1-2013)

Poznámky k produktu

WEEE/RoHS-compliant since:
19.04.2006



<http://www.download.phoenixcontact.com>
Please note that the data given here has been taken from the online catalog. For comprehensive information and data, please refer to the user documentation. The General Terms and Conditions of Use apply to Internet downloads.

Technické údaje

Rozměry / póly

Měřítka rastru	7,62 mm
Rozměr a	7,62 mm
Počet pólů	2
Závit šroubu	M3
Utahovací moment min.	0,7 Nm

Utahovací moment max	0,8 Nm
Technická data	
Rodina výrobků	DFK-PC 5/...-ST
skupina izolačního materiálu	I
zatěžovací rázové napětí (III/3)	8 kV
zatěžovací rázové napětí (III/2)	8 kV
zatěžovací rázové napětí (II/2)	6 kV
jmenovité napětí (III/2)	1000 V
jmenovité napětí (II/2)	1000 V
Přípojka podle normy	EN-VDE
Jmenovitý proud I_N	41 A
Jmenovité napětí U_N	1000 V
jmenovitý průřez	6 mm ²
Zatěžovací proud maximální	41 A
Izolační materiál	PA
Třída hořlavosti podle UL 94	V0
Délka odstranění izolace	10 mm
Jmenovité napětí UL/CUL Usegroup B	600 V
Jmenovitý proud UL/CUL Usegroup B	41 A
Jmenovité napětí UL/CUL Usegroup C	600 V
Jmenovitý proud UL/CUL Usegroup C	41 A
Data připojení	
Min. průřez vodiče, tuhý	0,2 mm ²
Max. průřez vodiče, tuhý	10 mm ²
Min. průřez vodiče, ohebný	0,2 mm ²
Max. průřez vodiče, ohebný	6 mm ²
Průřez vodiče flexibilní m. koncovka vodiče bez plastického pouzdra min	0,25 mm ²
Průřez vodiče flexibilní m. koncovka vodiče bez plastického pouzdra max.	6 mm ²
Průřez vodiče flexibilní m. koncovka vodiče m. plastické pouzdro max.	0,25 mm ²
	4 mm ²
Průřez vodiče AWG/kcmil min.	24
Průřez vodiče AWG/kcmil max.	10

2 vodiče se stejným průřezem pevný min	0,2 mm ²
2 vodiče se stejným průřezem pevný max	2,5 mm ²
2 vodiče se stejným průřezem flexibilní min	0,2 mm ²
2 vodiče se stejným průřezem flexibilní max	4 mm ²
2 vodiče se stejným průřezem flexibilní m. AEH bez plastického pouzdra min	0,25 mm ²
2 vodiče se stejným průřezem flexibilní m. AEH bez plastického pouzdra max	1,5 mm ²
2 vodiče se stejným průřezem flexibilní m. TWIN-AEH s plastickým pouzdrům max	0,25 mm ²
	2,5 mm ²
AWG podle UL/CUL min	24
AWG podle UL/CUL max	8

Certifikáty/Osvědčení



Aprobace

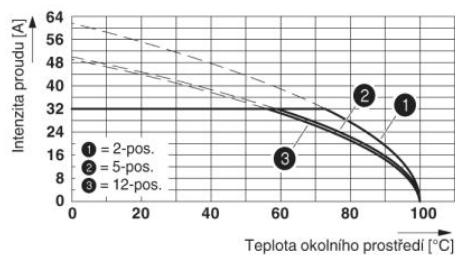
cULus Recognized, GOST

Vyžádané aprobace:

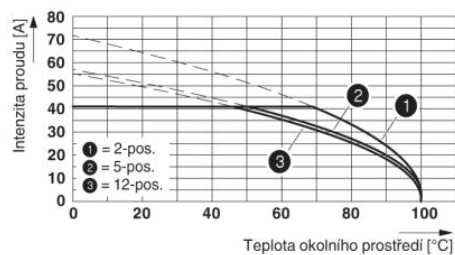
Aprobace z:

Výkres/schéma

Diagram

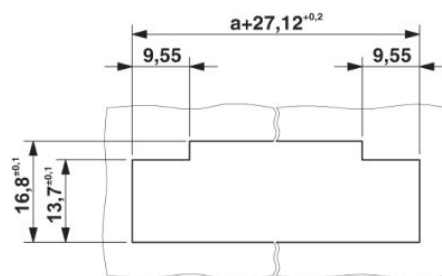
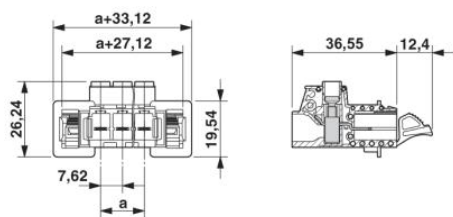


Zátěžová křivka pro: DFK-PC 5/...-ST-7,62
s PC 5/...-ST-7,62
Průřez vodiče = 6 mm²



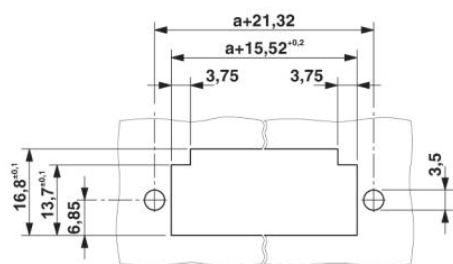
Zátěžová křivka pro: DFK-PC 5/...-ST-7,62
s PC 5/...-ST-7,62
Průřez vodiče = 10 mm²

Výkres v měřítku



Výřez plechu u zajištění.

Výřez plechu u šroubového uzávěru.



Adresa

PHOENIX CONTACT, s.r.o.
Dornych 47
617 00 Brno, Czech Republic
Telefon +420 542 213 401
Fax +420 542 213 701
<http://www.phoenixcontact.cz>



© 2013 Phoenix Contact
Technické změny vyhrazeny.