

## NÁVOD K OBSLUZE

**FKtechnics**<sup>®</sup>

**ONRAD**  
partner

# Zahradní zásuvka "FM-MASTER 1" "FM-MASTER 2" "FM-MASTER 3" "4-násobná zásuvka"

Obj. č.: 57 20 19 (FM-MASTER 1)

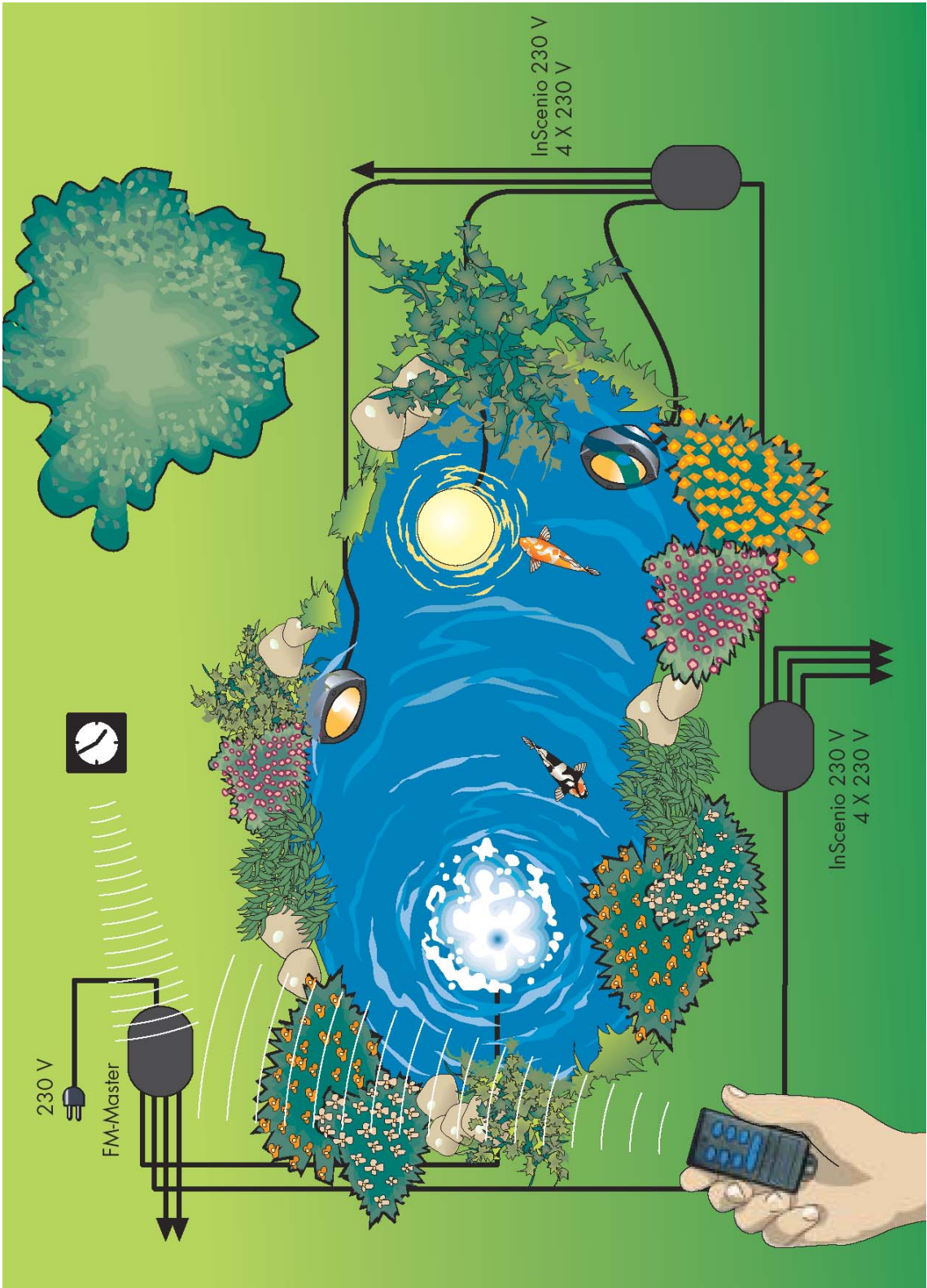
Obj. č.: 57 20 20 (FM-MASTER 2)

Obj. č.: 57 20 30 (FM-MASTER 3)

Obj. č.: 57 20 21 (4 zásuvky)



**ONRAD**  
ELEKTRONIKA. TECHNIKA. TRADICE.



## Úvod

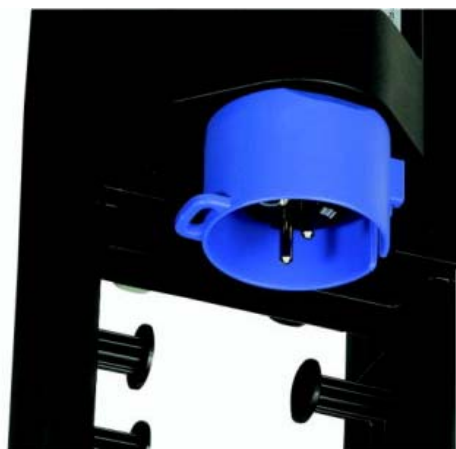
Spolehlivé a pohodlné řešení připojení různých spotřebičů na zahradě s jejich bezdrátovým (rádiovým) zapínáním nebo vypínáním či ovládním výkonu (podobná funkce jako stmívání) pomocí bezdrátového dálkového ovladače (ručního vysílače). Zařízení „FM-MASTER“ je vybaveno různými počty výstupních zásuvek (podle typu provedení) k připojení spotřebičů na zahradě (tyto zásuvky jsou barevně odlišeny).

**FM-MASTER 1 (obj. č. 57 20 19):** 4 zásuvky z toho 2 zásuvky se zapínáním a vypínáním, bez zásuvky s funkcí ovládním výkonu (stmívání) a bez dálkového ovladače.

**FM-MASTER 2 (obj. č. 57 20 20):** 4 zásuvky z toho 3 zásuvky se zapínáním a vypínáním, dálkový ovladač, bez zásuvky s funkcí ovládním výkonu (stmívání).

**FM-MASTER 3 (obj. č. 57 20 30):** 4 zásuvky z toho 2 zásuvky se zapínáním a vypínáním, 1 zásuvka s funkcí ovládním výkonu (stmívání), dálkový ovladač.

**Obj. č. 57 20 21:** 4 zásuvky, bez zásuvky se zapínáním a vypínáním, bez zásuvky s funkcí ovládním výkonu (stmívání), bez dálkového ovladače.



## Kontrola a obsah zásilky



Zkontrolujte po vybalení zásilky, zde nedošlo k jejímu poškození. V případě zjištění nějakých závad se obraťte na svého prodejce.

- Zahradní zásuvka
- Kryt zásuvky (odolný vůči stříkající vodě)
- Zapichovací tyč
- Dálkový ovladač (vysílač) \*
- Baterie typu „23 A“ k napájení dálkového ovladače \*
- Količek na provedení synchronizace zásuvky s dálkovým ovladačem \*
- Návod k obsluze

\* Pouze obj. č.: 57 20 20 a 57 20 30

K zahradní zásuvce si můžete zakoupit i vhodné propojovací kabely s pryžovou izolací a průřezem vodičů 1,5 mm<sup>2</sup>:

- Obj. č.: 61 22 76 – černý kabel o délce 10 m
- Obj. č.: 61 22 77 – černý kabel o délce 25 m

## Technické údaje

Příkon:	<b>Stmívatelné (ovladatelné) zásuvky (modré):</b> Pro zvyšování a snižování výkonu čerpadel (pro zahradní vodotrysky) firmy „OASE“ s asynchronními střídavými motory s příkonem 40 W až 320 W. Maximální odběr proudu 1,25 A. <b>Spínatelné zásuvky (černé):</b> Všechny obvyklé spotřebiče (které lze zapínat a vypínat) na střídavý proud s příkonem do 2.000 W a s maximálním odběrem proudu 16 A. <b>Permanentně zapojená zásuvka (šedá):</b> 230 V / 50 Hz s maximálním zatížením 3.600 W.
Ochrana proti vlhkosti:	Kryt s ochranou proti stříkající vodě (IP X4)
Okolní teplota:	- 5 °C až + 45 °C
Dosah dálkového ovladače:	Cca 80 m
Frekvence vysílače:	433,92 MHz
Napájení ovladače:	1 alkalická manganová baterie typu „23 A“
Životnost baterie:	> 1 rok
Rozměry zásuvky (d x š x v):	230 x 35 x 35 mm

## Možnosti použití



Do **šedé** zásuvky můžete zapojit zástrčku kabelu všech obvyklých spotřebičů (přístrojů) na střídavý proud s ochranou proti stříkající vodě, které hodláte trvale napájet.

Do spínatelné (zapnutí a vypnutí) **černé** zásuvky můžete zapojit zástrčku kabelu spotřebiče, který hodláte zapínat a vypínat pomocí dálkového bezdrátového ovladače.

Do **modré** zásuvky s funkcí stmívání (ovládání příkonu) můžete zapojit čerpadlo pro vodotrsky firmy „OASE“ (například „Aquamax“, obj. č.: 57 02 90), jehož výkon (výšku stříkající vody) budete ovládat pomocí dálkového bezdrátového ovladače.

## Bezpečnostní předpisy



Při provádění rozvodů dodržujte bezpečnostní předpisy a návody k obsluze k zařízení připojených spotřebičů.

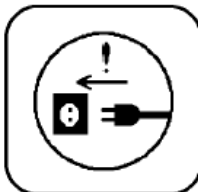
Všechny přívody (kabely) musejí být vhodné pro venkovní použití. Přívodní kabel připojte k síťové zásuvce, která je vybavena ochranným kontaktem (uzemněním) a která je vhodná pro používání ve vlhkém prostředí. Dejte pozor na to, že zahradní zásuvka musí být stále zakryta ochranným krytem proti stříkající vodě.

Do zásuvky s ovládáním příkonu (s funkcí stmívání) můžete připojit pouze vhodná čerpadla firmy „OASE“.

V žádném případě nepoužívejte zahradní zásuvku, zjistíte-li její poškození.

Případné opravy Vám zajistí Váš prodejce (dodavatel).

## Uvedení zařízení do provozu



Při uvádění zařízení do provozu dodržujte bezpodmínečně bezpečnostní předpisy! Zkontrolujte napětí sítě, zda odpovídá údajům, které jsou uvedeny na typových štítcích všech přístrojů, které hodláte připojit do zahradní zásuvky.

## Umístění (přípevnění) zahradní zásuvky

Do přichytky na spodní straně zahradní zásuvky zasuňte přiloženou zapichovací tyč (bodec) a tuto tyč zapíchněte celou svou délkou do půdy na vhodném místě.

Alternativně můžete tuto zahradní zásuvku připevnit i pomocí šroubů (6 mm). Příslušné otvory pro přišroubování zahradní zásuvky se nacházejí na její spodní straně.

Před připojením spotřebičů a síťového napájení zkontrolujte, zda má zahradní zásuvka dostatečnou stabilitu.

## Připojení spotřebičů a síťového napájení

Zapojte do příslušných jednotlivých zásuvek zástrčky spotřebičů (tyto zástrčky musejí být vybaveny ochranným kontaktem).

Permanentně napájená zásuvky je označena šedou barvou.

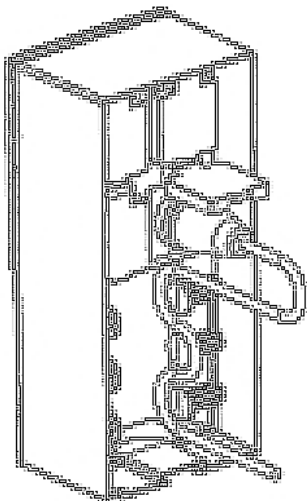
Spínatelné zásuvky (zapnutí a vypnutí spotřebičů) jsou označeny černou barvou.

Zásuvka s funkcí ovládání výkonu spotřebiče (s funkcí stmívání) je označena modrou barvou.



**Upozornění:** Dejte pozor na to, že do zásuvky s ovládáním výkonu (příkonu) spotřebiče můžete zapojit pouze takové spotřebiče, které vyhovují technickým parametrům zahradní zásuvky (viz kapitola „Technické údaje“). Typ zásuvky „FM-MASTER 3“ je vybaven tavnou pojistkou 1,25 A na ochranu její elektroniky. Připojíte-li do zásuvky s ovládáním výkonu nesprávně dimenzovaný spotřebič, může dojít k přepálení této pojistky, kterou budete muset vyměnit.

Tato pojistka se nachází v prostoru nad oběma horními zásuvkami. Po odšroubování horního krytu můžete tuto pojistku vyměnit. Doporučujeme Vám přenechat tuto práci kvalifikovanému odborníkovi (elektrikáři).

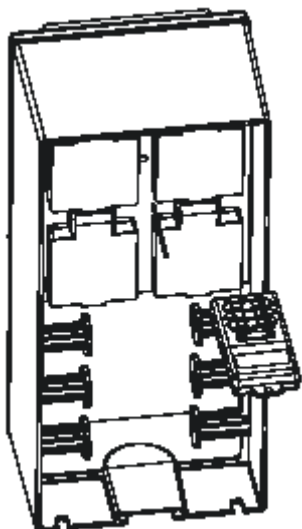


Vložte kabely všech připojených spotřebičů do drážek na dolní straně zahradní zásuvky. Tím provedete odlehčení těchto kabelů v tahu, ušetříte místo a zabráníte tím případnému nebezpečnému zakopnutí o tyto kabely.

Zapojte do vstupní zásuvky spojku (zástrčku) přívodního síťového kabelu. Nasaďte na zásuvku její ochranný kryt jeho nasunutím do vodících drážek a zatlačte jej zcela dolů.

Zkontrolujte funkci dálkového bezdrátového ovladače stisknutím některého z jeho ovládacích tlačítek. Na dálkovém se musí rozsvítit kontrolka (svítivá dioda). Pokud se tato LED nerozsvítí, proveďte v dálkovém ovladači výměnu baterie.

### Synchronizace dálkového ovladače se zahradní zásuvkou



Pro provedení synchronizace bezdrátového (rádiového) přenosu signálů (ovládacích povelů) z dálkového ovladače (vysílače) do zahradní zásuvky (přijímače) je elektronika zahradní zásuvky vybavena takzvaným synchronizačním tlačítkem.

Toto tlačítko se nachází mezi oběma horními zásuvkami za ochranným krytem. Toto tlačítko můžete stisknout otvorem v ochranném krytu pomocí přiloženého kolíčku na provedení synchronizace zásuvky s dálkovým ovladačem. Při stisknutí tohoto tlačítka ucítíte patrný odpor.

Pokud tuto synchronizaci neprovedete, nebude možné pomocí dálkového ovladače (vysílače) ovládat do zahradní zásuvky připojené spotřebiče (nebude je možné zapínat nebo vypínat či řídit jejich výkon).

1. Stiskněte krátce synchronizační tlačítko.
2. Stiskněte libovolné ovládací tlačítko na dálkovém ovladači a podržte toto tlačítko stisknuté minimálně 3 sekundy.
3. Tím dojde k synchronizaci rádiového přenosu signálů z dálkového ovladače do zahradní zásuvky (příslušné údaje budou uloženy do elektronické paměti zahradní zásuvky).
4. Tímto způsobem můžete provést synchronizaci až 10 dálkových ovladačů se zahradní zásuvkou.

### **Zrušení synchronizace dálkového ovladače se zahradní zásuvkou**

1. Stiskněte v zahradní zásuvce synchronizační tlačítko a podržte toto tlačítko stisknuté alespoň 5 sekund.
2. Tímto provedete desynchronizaci všech dálkových ovladačů (vymažete z elektronické paměti zahradní zásuvky příslušné údaje). Takto odhlášené vysílače nebudete moci použít k ovládání do zahradní zásuvky zapojených spotřebičů.
3. Nyní můžete provést novou synchronizaci dálkového (dálkových) ovladače (ovladačů) se zahradní zásuvkou – viz odstavec „Synchronizace dálkového ovladače se zahradní zásuvkou“.

Tímto způsobem můžete například v případě ztráty dálkového ovladače provést synchronizaci nového dálkového ovladače se zahradní zásuvkou.

### **Funkce obsluha zahradní zásuvky (dálkového ovladače)**

Stisknutí příslušného tlačítka „I“ nebo „O“ na dálkovém ovladači můžete zapnout nebo vypnout do příslušné spínatelné zásuvky zapojený spotřebič.

Pomocí tlačítek „+“ a „-“ na dálkovém ovladači můžete zvýšit nebo snížit výkon čerpadla (výšku vodního sloupce zahradního vodotrysku), které zapojíte do zásuvky s ovládáním výkonu připojeného spotřebiče.

Podržíte-li například tlačítko „+“ déle stisknuté, zvýšíte tím výkon čerpadla na maximum. Podržíte-li například tlačítko „-“ déle stisknuté, snížíte tím výkon čerpadla na minimum.

Dálkový ovladač dokáže zapínat a vypínat až 3 do příslušných zásuvek zapojené spotřebiče a u 1 spotřebiče dokáže ovládat jeho výkon.

Dosah rádiového přenosu ovládacích povelů do zahradní zásuvky činí ve volném prostoru až 80 m. Tento dosah může být snížen různými překážkami mezi dálkovým ovladačem a zahradní zásuvkou (zdivo, kovové překážky atd.) nebo slabou (do dálkového ovladače vloženou) baterií. Déle může být tento přenos ovlivněn jinými vysílacími zařízeními (radiostanice, mobilní telefony atd.).

Nerozsvítí-li se při stisknutí některého z ovládacích tlačítek na dálkovém ovladači kontrolka (LED) nebo zjistíte-li snížení rádiového přenosu, proveďte v dálkovém ovladači výměnu baterie.

**FKtechnics®**

**CONRAD**  
partner

Tento návod k použití je publikace firmy Conrad Electronic.

Návod k použití odpovídá technickému stavu při tisku !

Změny vyhrazeny!

**04/2005**