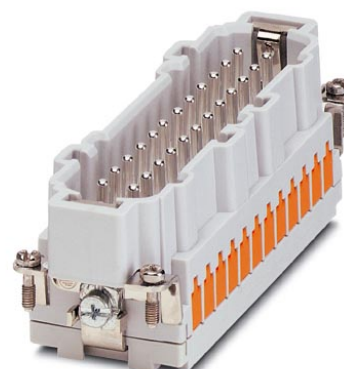



HC-B 24-ESTQ-2,5

Obj.č.: 1605640



<http://eshop.phoenixcontact.cz/phoenix/treeViewClick.do?UID=1605640>

Zástrčková vložka HEAVYCON, řada B24, 24pólová, přípojka QUICKON

Údaje	
EAN	 4 017918 940737
Poznámka	Na zakázku
Balení	1 ks
Celní tarif	85366990
Váha brutto v kusech	0,1231 kg
Informace v katalogu	Strana 443 (CAT-4-2013)

Poznámky k produktu

WEEE/RoHS-compliant since:
01.08.2005



<http://www.download.phoenixcontact.com>
Please note that the data given here has been taken from the online catalog. For comprehensive information and data, please refer to the user documentation. The General Terms and Conditions of Use apply to Internet downloads.

Technické údaje

Obecná data

Poznámka	Pro HEAVYCON-ADVANCE a pouzdro HEAVYCON provedení B24. Kódování kódovacím profilem CP-HC (1686478). HC-B6.../ HC-B10... pro 2 kódovací profily. HC-B16.../ HC-B24...pro 4 kódovací profily. Konektory mohou být uvedeny do provozu jen ve stavu bez zatížení/napětí.
Technika připojení	Přípojka QUICKON
Teplota prostředí (provoz)	-40 °C ... 125 °C (včetně zahřátí kontaktů)

teplota okolí (montáž)	-25 °C ... 50 °C
Stupeň znečištění	3
Kategorie přepětí	III
Počet pólů	24+PE
Cykly zapojení	≥ 500
Typ konstrukce	B24
Průřez přípoje	0,34 mm ² ... 2,5 mm ²
Průřez přípoje AWG	22 ... 14
Průměr žíly, vč. izolace	1 mm ... 3,5 mm
Četnost připojení vedení se stejným průřezem	10
Pokyn pro montáž	Při obnoveném kontaktování vodiče se tento musí odříznout nad posledním kontaktním místem. Pro pouzdro provedení B16 / B32. Konektory mohou být uvedeny do provozu jen ve stavu bez zatížení/napětí.

Údaje o materiálu

Třída hořlavosti podle UL 94	V0
Materiál kontakt	Slitina mědi
Materiál povrch kontaktu	Ag
Materiál držák kontaktu	PA
Materiál izolace žíly	PVC / PE

Elektrické parametry

Zatěžovací napětí (III/3)	400 V
Zatěžovací rázové napětí	6 kV
Jmenovitý proud	16 A

Certifikáty/Osvědčení



Aprobace

CSA, cULus Recognized

Vyžádané aprobace:

Aprobace z:

Příslušenství

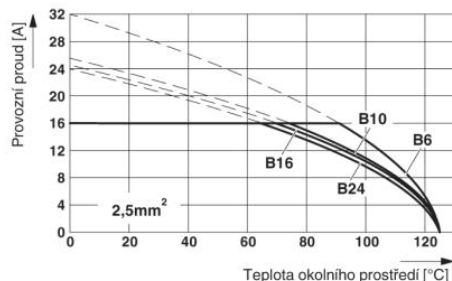
Informace	Popis	Popis výrobku
Obecně		
1586141	HC-B 24-ANDOCK	Upevňovací rámy pro zásuvné jednotky, pro kontaktní vložky provedení B24, se 4 šrouby s plochou hlavou M5, vyrovnání zasunutí osa x/y +/- 1,5 mm
1644326	HC-B-3PE	PE-násobič, pro 3 PE-přípojky, pro kontaktní vložky HC-B (kromě HC-B..E..ZZ) / HC-BB / HC-DD / HC-D40 / HC-D64
1604997	HC-B-PES	Šroub PE, pro kontaktní vložky HC-B / HC-BB / HC-DD / HC-D40 / HC-D64
1685327	HC-B-ZG	Třmeny pro odlehčení tahu, pro kontaktní vložky série: B-, BB-, D 40, D 64, DD a HV, přímého chodu kabelů
1685330	HC-B-ZS	Odlehčovací třmeny, pro kontaktní vložky řad: B-, BB-, D 40, D 64, DD a HV, boční kabelový vývod
1772722	HC-CB	Kódovací svorník, umožňuje nezaměnitelné zasunování až šesti konektorů se stejným počtem pólů
1676860	HC-CBU	Kódovací zásuvka pro kódování až 16 konektorů
1676857	HC-CST	Kódovací kolík pro kódování až 16 konektorů
1660944	HC-SMP 150-B24-AMQ	Rám pro montáž zástrček HEAVYCON s montážním krytem s příčným zámekem, pro kontaktní vložky provedení B 24, délka 150 mm
1687985	HC-SMR-B24	Rám pro montáž zástrček HEAVYCON, pro kontaktní vložky provedení B24

Zástrčka / adaptér

1686478	CP-HC	Profil kódování, 4 profily kódování na pás, 40 pásů na VPE, k nasunutí do kódových drážek
---------	-------	---

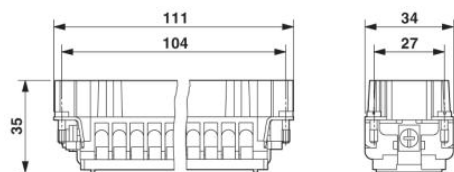
Výkres/schéma

Diagram

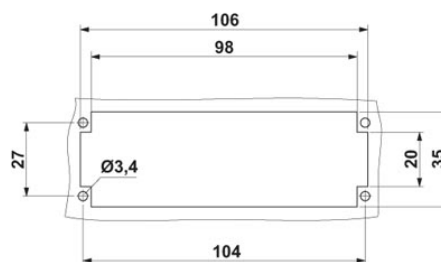


Obrázek ukazuje zátěžový diagram různých kontaktních vložek řady B (B6 až B24), průřez vodiče 2,5 mm²

Výkres v měřítku



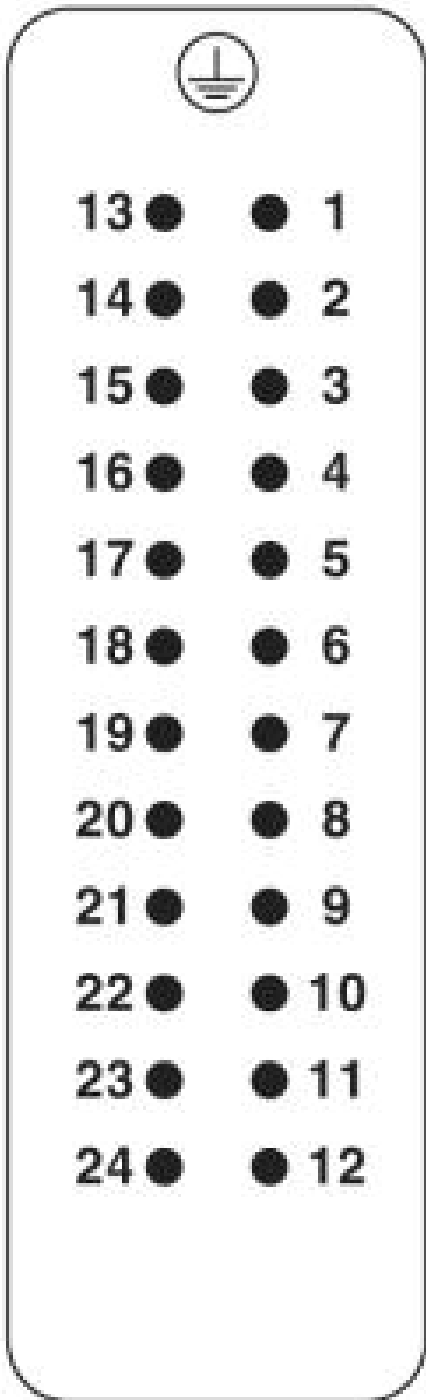
Kolíková vložka



Montážní otvor

Schématický výkres

Obsazení pólů strany připojení



Adresa

PHOENIX CONTACT, s.r.o.
Dornych 47
617 00 Brno, Czech Republic
Telefon +420 542 213 401
Fax +420 542 213 701
<http://www.phoenixcontact.cz>



© 2013 Phoenix Contact
Technické změny vyhrazeny.