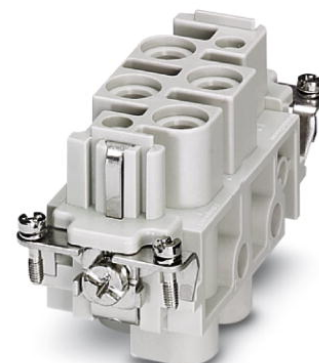



# HC-K 4/0-EBUS

Obj.č.: 1679427


<http://eshop.phoenixcontact.cz/phoenix/treeViewClick.do?UID=1679427>

Zásuvková vložka HEAVYCON, řada K4/0, 4pólová, šroubové připojení bez ochrany drátu

## Údaje

EAN	 4 017918 168865
Balení	1 ks
Celní tarif	85366990
Váha brutto v kusech	0,1149 kg
Informace v katalogu	Strana 461 (CAT-4-2013)

## Poznámky k produktu

 WEEE/RoHS-compliant since:  
27.03.2006


<http://www.download.phoenixcontact.com>  
 Please note that the data given here has been taken from the online catalog. For comprehensive information and data, please refer to the user documentation. The General Terms and Conditions of Use apply to Internet downloads.

## Technické údaje

### Obecná data

Poznámka	Pro HEAVYCON-ADVANCE provedení B16 a pouzdro HEAVYCON provedení B16 a B32
Technika připojení	Šroubové připojení (Výkonové kontakty )
Utahovací moment	3 Nm (4,0 mm <sup>2</sup> ... 16 mm <sup>2</sup> )
	2 Nm (2,5 mm <sup>2</sup> )
	1,2 Nm (1,5 mm <sup>2</sup> )

Teplota prostředí (provoz)	-40 °C ... 125 °C
Stupeň znečištění	3
Kategorie přepětí	III
Počet pólů	4+PE
Počet výkonových kontaktů	4
Cykly zapojení	≥ 500
Typ konstrukce	B16
Průřez přípoje	1,5 mm <sup>2</sup> ... 16 mm <sup>2</sup>
Průřez přípoje AWG	16 ... 6
Délka odizolování dílčí žíly	14 mm
Pokyn pro montáž	Zásuvková spojení mohou být uvedena do provozu jen ve stavu bez zatížení / napětí.
	Nasadte koncovou ochranu vodiče (šroubové přípojky jsou bez drátové ochrany)

#### Údaje o materiálu

Třída hořlavosti podle UL 94	V0
Materiál kontakt	Cu slitina
Materiál povrch kontaktu	Ag
Materiál kontaktního povrchu výkonového konektoru	Ag
Materiál držák kontaktu	PC

#### Elektrické parametry

Zatěžovací napětí (III/3)	830 V (Výkonové kontakty )
Zatěžovací rázové napětí	8 kV (Výkonové kontakty )
Jmenovitý proud	80 A (Výkonové kontakty )

#### Certifikáty/Osvědčení



Aprobace

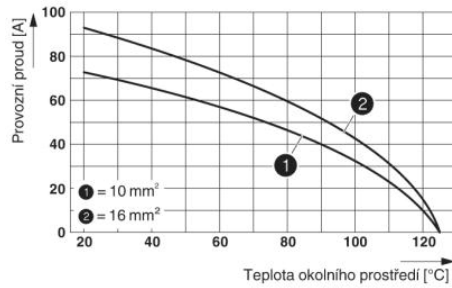
CSA, GOST, UL Recognized

Vyžádané aprobace:

Aprobace z:

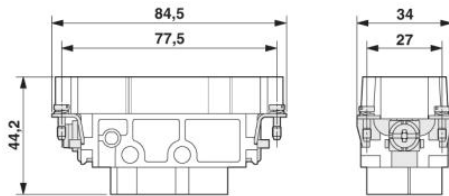
## Výkres/schéma

### Diagram



Zátěžový diagram

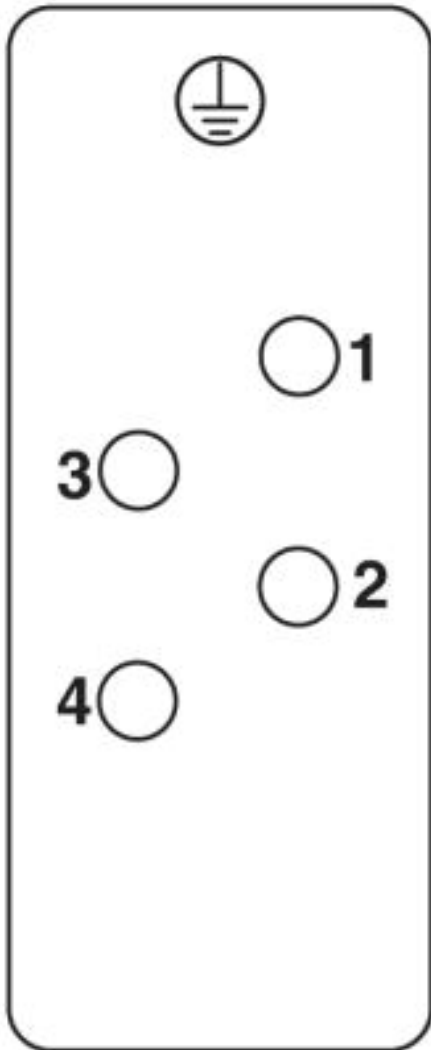
### Výkres v měřítku



Zdírková vložka

Schématický výkres

Obsazení pólů strany připojení



**Adresa**

PHOENIX CONTACT, s.r.o.  
Dornych 47  
617 00 Brno, Czech Republic  
Telefon +420 542 213 401  
Fax +420 542 213 701  
<http://www.phoenixcontact.cz>



© 2013 Phoenix Contact  
Technické změny vyhrazeny.