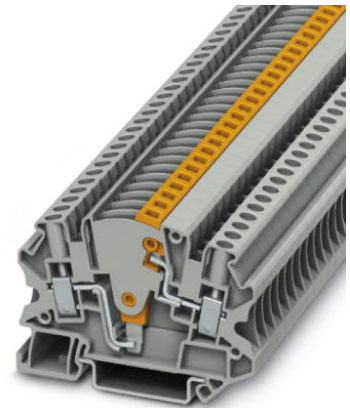



UTME 4

Obj.č.: 3047452


<http://eshop.phoenixcontact.cz/phoenix/treeViewClick.do?UID=3047452>

Rozpojovací svornice měřicího převodníku, Způsob připojení: Šroubové připojení, Průřez: 0,14 mm² - 6 mm², AWG: 26 - 10, Šířka: 6,2 mm, Barva: šedá, Způsob montáže: NS 35/7,5, NS 35/15

Údaje	
EAN	 4 046356 511384
Balení	1 ks
Celní tarif	85369010
Váha brutto v kusech	0,01529 kg
Informace v katalogu	Strana 69 (CAT-3-2013)

Poznámky k produktu

 WEEE/RoHS-compliant since:
15.05.2009


<http://www.download.phoenixcontact.com>
 Please note that the data given here has been taken from the online catalog. For comprehensive information and data, please refer to the user documentation. The General Terms and Conditions of Use apply to Internet downloads.

Technické údaje

Obecně	
Počet pater	1
Počet přípojek	2
Barva	šedá
Izolační materiál	PA

Třída hořlavosti podle UL 94	V0
Rozměry	
Šířka	6,2 mm
Délka	66 mm
Výška NS 35/7,5	49,5 mm
Výška NS 35/15	57 mm
Technická data	
Zatěžovací proud maximální	28 A
Zatěžovací rázové napětí	6 kV
Kategorie přepětí	III
skupina izolačního materiálu	I
Přípojka podle normy	IEC 60947-7-1
Jmenovitý proud I_N	28 A
Jmenovité napětí U_N	500 V
Otevřená boční stěna	ja
Zkušební specifikace ochrana proti dotyku	DIN EN 50274 (VDE 0660-514):2002-11
Bezpečný pro hřbet ruky	zaručeno
Bezpečný pro prsty	zaručeno
Požadovaná hodnota rázové zkoušky	7,3 kV
Výsledek rázové zkoušky	Zkouška vykonána úspěšně
Požadovaná hodnota střídavého zkušební napětí	1,89 kV
Výsledek zkoušky střídavého zkušební napětí	Zkouška vykonána úspěšně
Zkouška mechanické pevnosti svorek (5násobné připojení vodiče)	Zkouška vykonána úspěšně
Zkouška ohybu rychlost rotace	10 ot./min
Zkouška ohybu Otáčky	135
Zkouška ohybu průřez vodiče/hmotnost	0,14 mm ² / 0,2 kg
	4 mm ² / 0,9 kg
	6 mm ² / 1,4 kg
Výsledek zkoušky ohybu	Zkouška vykonána úspěšně
Zkouška tahu průřez vodiče	0,14 mm ²
Tažná síla požadovaná hodnota	10 N
Zkouška tahu průřez vodiče	4 mm ²
Tažná síla požadovaná hodnota	60 N

Zkouška tahu průřez vodiče	6 mm ²
Tažná síla požadovaná hodnota	80 N
Výsledek zkoušky tahu	Zkouška vykonána úspěšně
Pevné uložení na upevňovacím podkladě	NS 35
Požadovaná hodnota	1 N
Výsledek pevného uložení	Zkouška vykonána úspěšně
Výsledek zkoušky poklesu napětí	Zkouška vykonána úspěšně
Zkouška oteplení	Zkouška vykonána úspěšně
Zkouška odolnosti vůči krátkodobému proudu průřez vodiče	4 mm ²
Krátkodobý proud	0,5 kA
Zkouška odolnosti vůči krátkodobému proudu průřez vodiče	4 mm ²
Krátkodobý proud	0,15 kA
Zkouška odolnosti vůči krátkodobému proudu průřez vodiče	4 mm ²
Krátkodobý proud	1,25 kA
Výsledek odolnosti vůči krátkodobému proudu	Zkouška vykonána úspěšně
Zkouška stárnutí bezšroubových řádkových svornic teplotní cykly	192
Výsledek zkoušky odolnosti proti stárnutí	Zkouška vykonána úspěšně
Důkaz o tepelných vlastnostech (jehlový plamen) doba působení	30 s
Výsledek tepelné zkoušky	Zkouška vykonána úspěšně
Specifikace zkoušky kmitáním, širokopásmový šum	DIN EN 50155 (VDE 0115-200):2008-03
Zkušební spektrum	Test životnosti kategorie 1, třída B, na karoserii vozidla
Zkušební frekvence	$f_1 = 5 \text{ Hz}$ až $f_2 = 150 \text{ Hz}$
Úroveň ASD	0,02 g ² /Hz
Zrychlení	0,8 g
Zkušební doba na jednu osu	5 h
Zkušební směry	Osa X, Y a Z
Výsledek zkoušky kmitáním, širokopásmový šum	Zkouška vykonána úspěšně
Specifikace zkoušky rázem	DIN EN 50155 (VDE 0115-200):2008-03
Forma rázu	polosinus
Zrychlení	5 g
Doba trvání rázu	30 ms
Počet rázů v jednom směru	3

Zkušební směry	Osa X, Y a Z (poz. a neg.)
Výsledek zkoušky rázem	Zkouška vykonána úspěšně
Teplotní index izolační materiál (EN 60216-1 (VDE 0304-21))	130 °C
Data připojení	
Min. průřez vodiče, tuhý	0,14 mm ²
Max. průřez vodiče, tuhý	6 mm ²
Průřez vodiče AWG/kcmil min.	26
Průřez vodiče AWG/kcmil max.	10
Min. průřez vodiče, ohebný	0,14 mm ²
Max. průřez vodiče, ohebný	6 mm ²
Min. průřez vodiče ohebný AWG	26
Průřez vodiče, ohebný, AWG max	10
Průřez vodiče flexibilní m. koncovka vodiče bez plastického pouzdra min	0,14 mm ²
Průřez vodiče flexibilní m. koncovka vodiče bez plastického pouzdra max.	4 mm ²
Průřez vodiče flexibilní m. koncovka vodiče m. plastické pouzdro max.	0,14 mm ²
	4 mm ²
2 vodiče se stejným průřezem pevný min	0,14 mm ²
2 vodiče se stejným průřezem pevný max	1,5 mm ²
2 vodiče se stejným průřezem flexibilní min	0,14 mm ²
2 vodiče se stejným průřezem flexibilní max	1,5 mm ²
2 vodiče se stejným průřezem flexibilní m. TWIN-AEH s plastickým pouzdrům max	0,5 mm ²
	2,5 mm ²
2 vodiče se stejným průřezem flexibilní m. AEH bez plastického pouzdra min	0,14 mm ²
2 vodiče se stejným průřezem flexibilní m. AEH bez plastického pouzdra max	1,5 mm ²
Způsob připojení	Šroubové připojení
Délka odstranění izolace	9 mm
válečkový kalibr	A4
Závit šroubu	M3
Utahovací moment min.	0,6 Nm
Utahovací moment max	0,8 Nm

Certifikáty/Osvědčení

Aprobace

CSA, cULus Recognized, GOST

Vyžádané aprobace:

Aprobace z:

Příslušenství

Informace	Popis	Popis výrobku
Kryt		
3036738	DP PS-6	Distanční deska, Barva: červená
Montáž		
3034361	AP-ME METER	Krycí profil, pro zakrytí svorkovnic, osazuje se na nosič krytu APT-ME nebo koncovku APH-ME. Na koncích a v odstupech cca 40 cm je potřeba nasadit nosič krytu. Dodává se v délce: 1 m
3034374	APH-ME	Nosič krytu, k montáži na nosnou lištu NS 35/7,5, k upevnění krycího profilu AP-ME
3034358	APT-ME	Nosič krytu, k montáži na nosnou lištu NS 35/7,5, k upevnění krycího profilu AP-ME
3022218	CLIPFIX 35	Koncovka pro rychlou montáž, pro nosnou lištu 35 mm, typ NS 35/7,5 nebo NS 35/15, možno osadit označovací profil ZB 8 a ZB 8/27, označení svorkovnic KLM 2 a KLM, šířka: 9,5 mm, barva: šedá
3022276	CLIPFIX 35-5	Koncovka pro rychlou montáž, pro nosnou lištu NS 35/7,5 nebo nosnou lištu NS 35/15, možno osadit označovacím štítkem ZB 5 a ZBF 5, popisovač svorkovnice KLM 2, KLM 3 a KML3L, možnost parkování pro FBS...5, FBS...6, KSS 5, KSS 6, šířka: 5,15 mm, barva: šedá
0800886	E/NS 35 N	Koncovka, šířka: 9,5 mm, barva: šedá
0801704	NS 35/ 7,5 AL UNPERF 2000MM	Nosná lišta neděrovaná, Šířka: 35 mm, Výška: 7,5 mm, Délka: 2000 mm, Barva: stříbrná
1206560	NS 35/ 7,5 CAP	Ukončovací díl nosné lišty, pro nosnou lištu NS 35/7,5
0801762	NS 35/ 7,5 CU UNPERF 2000MM	Profilová nosná lišta, materiál: měď, bez perforace, výška 7,5 mm, šířka 35 mm, délka: 2 m

0801733	NS 35/ 7,5 PERF 2000MM	Nosná lišta, materiál: pozinkovaná ocel a v silné vrstvě pasivovaná, perforovaná, výška 7,5 mm, šířka 35 mm, délka: 2 000 mm
0801681	NS 35/ 7,5 UNPERF 2000MM	Profilová nosná lišta, materiál: ocel, bez perforace, výška 7,5 mm, šířka 35 mm, délka: 2 m
1204119	NS 35/ 7,5 WH PERF 2000MM	Profilová montážní lišta 35 mm (NS 35)
1204122	NS 35/ 7,5 WH UNPERF 2000MM	Profilová montážní lišta 35 mm (NS 35)
1206421	NS 35/ 7,5 ZN PERF 2000MM	Profilová nosná lišta, materiál: pozinkování, perforovaná, výška 7,5 mm, šířka 35 mm, délka: 2 m
1206434	NS 35/ 7,5 ZN UNPERF 2000MM	Profilová nosná lišta, materiál: pozinkování, bez perforace, výška 7,5 mm, šířka 35 mm, délka: 2 m
1201756	NS 35/15 AL UNPERF 2000MM	Nosná lišta, profilově tažená, vysoké provedení, bez perforace 1,5 mm silná, materiál: hliník, výška 15 mm, šířka 35 mm, délka 2 000 mm
1206573	NS 35/15 CAP	Ukončovací díl nosné lišty, pro nosnou lištu NS 35/15
1201895	NS 35/15 CU UNPERF 2000MM	Profilová nosná lišta, materiál: měď, bez perforace, tloušťka 1,5 mm, výška 15 mm, šířka 35 mm, délka: 2 m
1201730	NS 35/15 PERF 2000MM	Nosná lišta, materiál: pozinkovaná ocel a v silné vrstvě pasivovaná, perforovaná, výška 15 mm, šířka 35 mm, délka: 2 000 mm
1201714	NS 35/15 UNPERF 2000MM	Nosná lišta, materiál: ocel, bez perforace, výška 15 mm, šířka 35 mm, délka: 2 m
0806602	NS 35/15 WH PERF 2000MM	Profilová montážní lišta 35 mm (NS 35)
1204135	NS 35/15 WH UNPERF 2000MM	Profilová montážní lišta 35 mm (NS 35)
1206599	NS 35/15 ZN PERF 2000MM	Profilová nosná lišta, materiál: pozinkování, perforovaná, výška 15 mm, šířka 35 mm, délka: 2 m
1206586	NS 35/15 ZN UNPERF 2000MM	Profilová nosná lišta, materiál: pozinkování, bez perforace, výška 15 mm, šířka 35 mm, délka: 2 m
1201798	NS 35/15-2,3 UNPERF 2000MM	Profilová nosná lišta, materiál: ocel, bez perforace, tloušťka 2,3 mm, výška 15 mm, šířka 35 mm, délka: 2 m

Můstky

3030336	FBS 2-6	Zástrčný můstek, Počet pólů: 2, Barva: červená
3030242	FBS 3-6	Zástrčný můstek, Počet pólů: 3, Barva: červená
3030255	FBS 4-6	Zástrčný můstek, Počet pólů: 4, Barva: červená
3030349	FBS 5-6	Zástrčný můstek, Počet pólů: 5, Barva: červená
3030271	FBS 10-6	Zástrčný můstek, Počet pólů: 10, Barva: červená
3030365	FBS 20-6	Zástrčný můstek, Počet pólů: 20, Barva: červená
3032224	FBS 50-6	Zástrčný můstek, Počet pólů: 50, Barva: červená
3035755	SB-ME 2-6	Spínací můstek, Šířka: 12,3 mm, Délka: 21,2 mm, Počet pólů: 2, Barva: šedá/oranžová

3035756	SB-ME 3-6	Spínací můstek, Šířka: 18,5 mm, Délka: 21,2 mm, Počet pólů: 3, Barva: šedá/oranžová
3035757	SB-ME 4-6	Spínací můstek, Šířka: 24,7 mm, Délka: 21,2 mm, Počet pólů: 4, Barva: šedá/oranžová

Nářadí

1204517	SZF 1-0,6X3,5	Ovládací nástroj, pro svorky ST, vhodný také jako šroubovák s drážkou, velikost: 0,6 x 3,5 x 100 mm, 2komponentní rukojeť, s ochranou proti odvinutí
---------	---------------	--

Obecně

3035759	C-ME 4/2	Spojovací můstek, ke spojení 2 rozpojitelých svornic měřicího převodníku
3035760	C-ME 4/3	Spojovací můstek, ke spojení 3 rozpojitelých svornic měřicího převodníku
0828282	CARRIER-TM 300	Nosiče štítků, šedá, nepotíštěné, Způsob montáže: Zajištěný do ploché drážky štítku, Velikost popisovaného pole: 10,5 x 300 mm
3047491	D-UTME 4	Kryt, šířka 2,2 mm
3035980	PAI-4-FIX-5/6 BK	Zkušební adaptér, pro bezpečnostní zkušební zásuvku o Ø 4 mm, zaaretovaný v prostoru pro můstky, barva: černá
3035981	PAI-4-FIX-5/6 BN	Zkušební adaptér, pro bezpečnostní zkušební zásuvku o Ø 4 mm, zaaretovaný v prostoru pro můstky, barva: hnědá
3035975	PAI-4-FIX-5/6 BU	Zkušební adaptér, pro bezpečnostní zkušební zásuvku o Ø 4 mm, zaaretovaný v prostoru pro můstky, barva: modrá
3035978	PAI-4-FIX-5/6 GN	Zkušební adaptér, pro bezpečnostní zkušební zásuvku o Ø 4 mm, zaaretovaný v prostoru pro můstky, barva: zelená
3035982	PAI-4-FIX-5/6 GY	Zkušební adaptér, pro bezpečnostní zkušební zásuvku o Ø 4 mm, zaaretovaný v prostoru pro můstky, barva: šedá
3035974	PAI-4-FIX-5/6 OG	Zkušební adaptér, pro bezpečnostní zkušební zásuvku o Ø 4 mm, zaaretovaný v prostoru pro můstky, barva: oranžová
3035976	PAI-4-FIX-5/6 RD	Zkušební adaptér, pro bezpečnostní zkušební zásuvku o Ø 4 mm, zaaretovaný v prostoru pro můstky, barva: červená
3035979	PAI-4-FIX-5/6 VT	Zkušební adaptér, pro bezpečnostní zkušební zásuvku o Ø 4 mm, zaaretovaný v prostoru pro můstky, barva: fialová
3035977	PAI-4-FIX-5/6 YE	Zkušební adaptér, pro bezpečnostní zkušební zásuvku o Ø 4 mm, zaaretovaný v prostoru pro můstky, barva: žlutá
3035758	S-ME 4	Spínací zámek, zásuvný

Značení

0810588	GBS 5-25X12	Štítek k označení skupiny, upevňuje se nasunutím do středu svornice, pro svornice se šroubem, tažnou pružinou a zářezové svornice, možnost popisu nálepkou o rozměru 25 x 12 mm nebo ručně značkovačem B-STIFT, v části patky pak pomocí ZB 5
---------	-------------	---

0809298	GBS-ZB/26X6	Označovací štítek skupiny, připevnitelný do středu svorky pro šroubové, pružinové a zářezové svornice, popisovatelný zástrčnými štítky ESL 26 x 6 nebo EST 25 x 6 mm, v části patice označovací štítkem, délka: 29 mm
0816498	TMT 6 R	Značkovače pro svorky, Cívka, bílá, nepotištěné, popisovatelné pomocí: Thermomark R, Thermomark X, Thermomark S, děrované, Způsob montáže: Zajištění v univerzální drážce štítku, Zajištěný do ploché drážky štítku, pro šířku svorek: 6,2 mm, Velikost popisovaného pole: 6,35 x 6,15 mm
0824488	TMT 6 R CUS	Značkovače pro svorky, lze objednat: na způsob karty, bílá, popsáné dle údajů zákazníka, Způsob montáže: Zajištění v univerzální drážce štítku, Zajištěný do ploché drážky štítku, pro šířku svorek: 6,2 mm, Velikost popisovaného pole: 6,35 x 6,15 mm
0828295	TMT (EX9,5)R	Značkovače pro svorky, Cívka, bílá, nepotištěné, popisovatelné pomocí: Thermomark R, Thermomark X, Thermomark S, Způsob montáže: Zajištění v univerzální drážce štítku, Zajištěný do ploché drážky štítku, Velikost popisovaného pole: 9,5 x 50000 mm
0818085	UC-TM 6	Značkovače pro svorky, Podložka, bílá, nepotištěné, popisovatelné pomocí: BLUEMARK CLED, Bluemark, Plotter, Způsob montáže: Zajištěný do vysoké drážky štítku, pro šířku svorek: 6,2 mm, Velikost popisovaného pole: 5,6 x 10,5 mm
0824589	UC-TM 6 CUS	Značkovače pro svorky, lze objednat: na způsob rohože, bílá, popsáné dle údajů zákazníka, Způsob montáže: Zajištěný do vysoké drážky štítku, pro šířku svorek: 6,2 mm, Velikost popisovaného pole: 5,6 x 10,5 mm
0818140	UC-TMF 6	Značkovače pro svorky, Podložka, bílá, nepotištěné, popisovatelné pomocí: BLUEMARK CLED, Bluemark, Plotter, Způsob montáže: Zajištěný do ploché drážky štítku, pro šířku svorek: 6,2 mm, Velikost popisovaného pole: 5,6 x 5,1 mm
0824646	UC-TMF 6 CUS	Značkovače pro svorky, lze objednat: na způsob rohože, bílá, popsáné dle údajů zákazníka, Způsob montáže: Zajištěný do ploché drážky štítku, pro šířku svorek: 6,2 mm, Velikost popisovaného pole: 5,6 x 5,1 mm
0828736	UCT-TM 6	Značkovače pro svorky, Podložka, bílá, nepotištěné, popisovatelné pomocí: Thermomark C+, Thermomark C, BLUEMARK CLED, Bluemark, Způsob montáže: Zajištěný do vysoké drážky štítku, pro šířku svorek: 6,2 mm, Velikost popisovaného pole: 5,6 x 10,5 mm
0829602	UCT-TM 6 CUS	Značkovače pro svorky, lze objednat: na způsob rohože, bílá, popsáné dle údajů zákazníka, Způsob montáže: Zajištěný do vysoké drážky štítku, pro šířku svorek: 6,2 mm, Velikost popisovaného pole: 5,6 x 10,5 mm
0828746	UCT-TMF 6	Značkovače pro svorky, Podložka, bílá, nepotištěné, popisovatelné pomocí: Thermomark C+, Thermomark C, BLUEMARK CLED, Bluemark, Způsob montáže: Zajištěný do ploché drážky štítku, pro šířku svorek: 6,2 mm, Velikost popisovaného pole: 5,4 x 4,7 mm

0829665	UCT-TMF 6 CUS	Značkovače pro svorky, lze objednat: na způsob rohože, bílá, popsané dle údajů zákazníka, Způsob montáže: Zajištěný do ploché drážky štítku, pro šířku svorek: 6,2 mm, Velikost popisovaného pole: 5,4 x 4,7 mm
0824992	ZB 6 CUS	Označovací štítek, lze objednat: v pásech, bílá, popsané dle údajů zákazníka, Způsob montáže: Zajištěný do vysoké drážky štítku, pro šířku svorek: 6,2 mm, Velikost popisovaného pole: 6,15 x 10,5 mm
1051003	ZB 6:UNBEDRUCKT	Označovací štítek, Pás, bílá, nepotíštěné, popisovatelné pomocí: Plotter, Způsob montáže: Zajištěný do vysoké drážky štítku, pro šířku svorek: 6,2 mm, Velikost popisovaného pole: 6,15 x 10,5 mm
0825027	ZBF 6 CUS	Označovací štítek, plochý, lze objednat: v pásech, bílá, popsané dle údajů zákazníka, Způsob montáže: Zajištěný do ploché drážky štítku, pro šířku svorek: 6,2 mm, Velikost popisovaného pole: 5,15 x 6,15 mm
0808710	ZBF 6:UNBEDRUCKT	Označovací štítek, plochý, Pás, bílá, nepotíštěné, popisovatelné pomocí: Plotter, Způsob montáže: Zajištěný do ploché drážky štítku, pro šířku svorek: 6,2 mm, Velikost popisovaného pole: 5,15 x 6,15 mm

Zástrčka / adaptér

3002885	ISH 4/0,5	Izolační dutinka, Barva: šedá
3002898	ISH 4/1,0	Izolační dutinka, Barva: černá
0201731	MPS-IH BK	Izolační dutinka, Barva: černá
0201689	MPS-IH BU	Izolační dutinka, Barva: modrá
0201702	MPS-IH GN	Izolační dutinka, Barva: zelená
0201728	MPS-IH GY	Izolační dutinka, Barva: šedá
0201676	MPS-IH RD	Izolační dutinka, Barva: červená
0201663	MPS-IH WH	Izolační dutinka, Barva: bílá
0201692	MPS-IH YE	Izolační dutinka, Barva: žlutá
0201744	MPS-MT	Zkušební zástrčka
3032871	PAI-4-N GY	Zkušební adaptér, Barva: šedá
3030996	PS-6	Zkušební adaptér, Barva: červená
3038736	PS-6/2,3MM RD	Zkušební zástrčka, Barva: červená

Výkres/schéma

Schéma zapojení



Adresa

PHOENIX CONTACT, s.r.o.
Dornych 47
617 00 Brno, Czech Republic
Telefon +420 542 213 401
Fax +420 542 213 701
<http://www.phoenixcontact.cz>



© 2013 Phoenix Contact
Technické změny vyhrazeny.