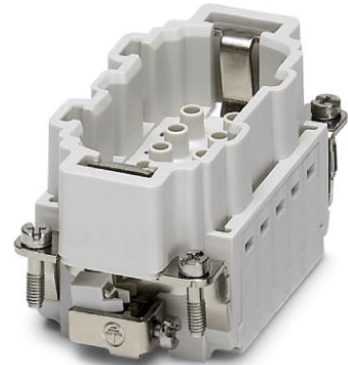


# HC-B 10-I-CT-M


Obj.č.: 1648212



<http://eshop.phoenixcontact.cz/phoenix/treeViewClick.do?UID=1648212>

Kolíková vložka HEAVYCON, řada B10, 10pólová, pro lisovací dutinkové kontakty. PE-přípojka prostřednictvím techniky tahového pouzdra.

## Údaje

EAN	 4 046356 092340
Balení	1 ks
Celní tarif	85366990
Váha brutto v kusech	0,05324 kg
Informace v katalogu	Strana 439 (CAT-4-2013)

## Poznámky k produktu

WEEE/RoHS-compliant since:  
01.01.2008



<http://www.download.phoenixcontact.com>  
Please note that the data given here has been taken from the online catalog. For comprehensive information and data, please refer to the user documentation. The General Terms and Conditions of Use apply to Internet downloads.

## Technické údaje

### Obecná data

Poznámka	Pro HEAVYCON-ADVANCE a pouzdro HEAVYCON provedení B10, lisovací dutinkové kontakty CK 2,5-ED (lisovací dutinkové kontakty nejsou součástí dodávky).
Technika připojení	Lisovaný spoj
Teplota prostředí (provoz)	-40 °C ... 125 °C (včetně zahřátí kontaktů)

Stupeň znečištění	3
Kategorie přepětí	III
Druh ochrany	IP20
Konstrukční a zkušební předpisy	DIN EN 61984
	EN 60664
	IEC 60352
Počet pólů	10+PE
Cykly zapojení	≥ 500
Typ konstrukce	B10
Přípojka podle normy	IEC / EN
Průřez přípoje	0,5 mm <sup>2</sup> ... 4 mm <sup>2</sup>
Průřez přípoje AWG	20 ... 12
Délka odizolování dílčí žíly	7,5 mm
Pokyn pro montáž	Kódování i kódovacím profilem CP-HC (1686478). HC-B6.../ HC-B10...pro 2 kódovací profily. HC-B16.../ HC-B24...pro 4 kódovací profily.
	Pro pouzdro provedení B10. Konektory mohou být vsazeny jen ve stavu bez zatížení/napětí. Demontáž lisovacích dutinkových kontaktů pomocí šroubováku. Otvor pro šroubovák se nachází vedle otvoru pro zavedení vodiče.

#### Údaje o materiálu

Třída hořlavosti podle UL 94	V0
Materiál kontakt	Slitina mědi
Materiál povrch kontaktu	Ag (alternativně Au)
Materiál držák kontaktu	PA

#### Elektrické parametry

Zatěžovací napětí (III/3)	500 V
Zatěžovací rázové napětí	6 kV
Jmenovitý proud	16 A

#### Certifikáty/Osvědčení



Aprobace

CSA, cULus Recognized

Vyžádané aprobační:

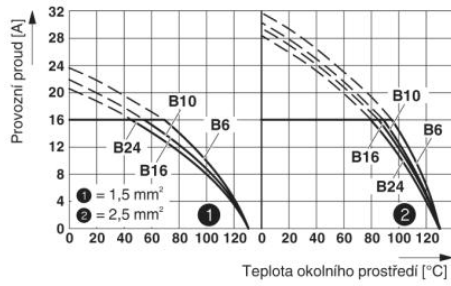
Aprobační z:

### Příslušenství

Informace	Popis	Popis výrobku
<b>Nářadí</b>		
1662722	CK2,5-EWZ	Nástroj pro odjištění, pro svinuté CK- 2,5-...kontakty
1687419	CRIMPFOX-1,6/2,5-ED-4,0	Lisovací kleště pro svinuté kontakty CK 1,6 ED... a CK 2,5 ED...
<b>Obecně</b>		
1586125	HC-B 10-ANDOCK	Upevňovací rámy pro zásuvné jednotky, pro kontaktní vložky provedení B10, se 4 šrouby s plochou hlavou M5, vyrovnání zasunutí osa x/y +/- 1,5 mm
1660436	HC-B 24-ADP-B 10-GY	Deska adaptéru HEAVYCON, provedení B24 na B10, pro stěnové výřezy provedení B24, šedá
1644326	HC-B-3PE	PE-násobič, pro 3 PE-přípojky, pro kontaktní vložky HC-B (kromě HC-B..E..ZZ) / HC-BB / HC-DD / HC-D40 / HC-D64
1604997	HC-B-PES	Šroub PE, pro kontaktní vložky HC-B / HC-BB / HC-DD / HC-D40 / HC-D64
1685327	HC-B-ZG	Třmeny pro odlehčení tahu, pro kontaktní vložky série: B-, BB-, D 40, D 64, DD a HV, přímého chodu kabelů
1685330	HC-B-ZS	Odlehčovací třmeny, pro kontaktní vložky řad: B-, BB-, D 40, D 64, DD a HV, boční kabelový vývod
1772722	HC-CB	Kódovací svorník, umožňuje nezaměnitelné zasunování až šesti konektorů se stejným počtem pólů
1676860	HC-CBU	Kódovací zásuvka pro kódování až 16 konektorů
1676857	HC-CST	Kódovací kolík pro kódování až 16 konektorů
1660960	HC-SMP 125-B10-AMQ	Rám pro montáž zástrček HEAVYCON s montážním krytem s příčným zámekem, pro kontaktní vložky provedení B10
1687969	HC-SMR-B10	Rám pro montáž zástrček HEAVYCON, pro kontaktní vložky provedení B10
<b>Zástrčka / adaptér</b>		
1686478	CP-HC	Profil kódování, 4 profily kódování na pás, 40 pásů na VPE, k nasunutí do kódových drážek

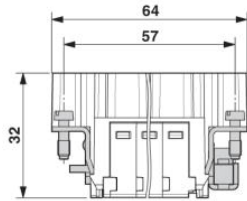
## Výkres/schéma

### Diagram

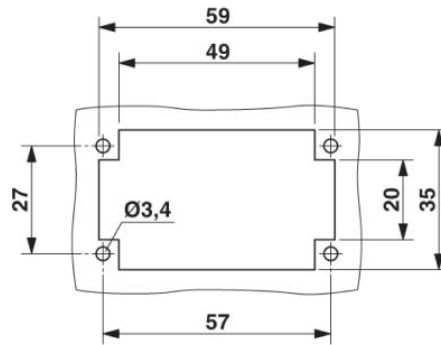
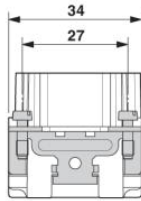


### Zátěžový diagram

### Výkres v měřítku



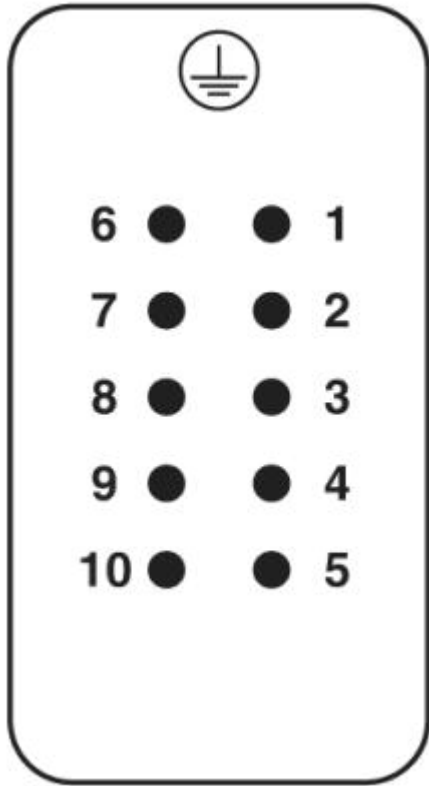
Kolíková vložka



Montážní otvor

Schématický výkres

Obsazení pólů strany připojení



**Adresa**

PHOENIX CONTACT, s.r.o.  
Dornych 47  
617 00 Brno, Czech Republic  
Telefon +420 542 213 401  
Fax +420 542 213 701  
<http://www.phoenixcontact.cz>



© 2013 Phoenix Contact  
Technické změny vyhrazeny.