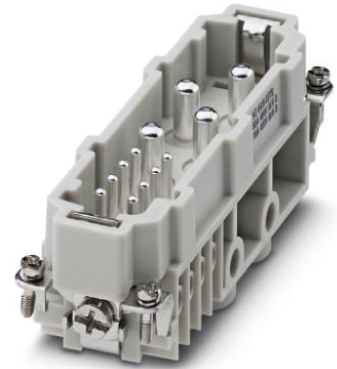


HC-K 4/8-ESTS


Obj.č.: 1679333



<http://eshop.phoenixcontact.cz/phoenix/treeViewClick.do?UID=1679333>

Zástrčková vložka HEAVYCON, řada K4/8, pro 4 výkonové a 8 řídicích kontaktů, šroubové připojení bez ochrany drátu

Údaje

EAN	 4 017918 163570
Balení	1 ks
Celní tarif	85366990
Váha brutto v kusech	0,1473 kg
Informace v katalogu	Strana 461 (CAT-4-2013)

Poznámky k produktu

WEEE/RoHS-compliant since:
27.03.2006



<http://www.download.phoenixcontact.com>
Please note that the data given here has been taken from the online catalog. For comprehensive information and data, please refer to the user documentation. The General Terms and Conditions of Use apply to Internet downloads.

Technické údaje

Obecná data

Poznámka	Pro HEAVYCON-ADVANCE a pouzdro HEAVYCON provedení B24
Technika připojení	Šroubové připojení (Výkonové kontakty)
	Šroubové připojení (Ovládací kontakty)

Utahovací moment	2 Nm (3 Nm (4 mm ² ... 16 mm ²))
	3 Nm (4 - 16 mm ²)
	0,5 Nm (Ovládací kontakty)
Teplota prostředí (provoz)	-40 °C ... 125 °C
Stupeň znečištění	3
Kategorie přepětí	III
Počet pólů	4+8+PE
Počet výkonových kontaktů	4
Počet ovládacích kontaktů	8
Cykly zapojení	≥ 500
Typ konstrukce	B24
Průřez přípoje	1,5 mm ² ... 16 mm ² (Výkonové kontakty)
	0,5 mm ² ... 2,5 mm ² (Ovládací kontakty)
Průřez přípoje AWG	16 ... 6 (Výkonové kontakty)
	20 ... 14 (Ovládací kontakty)
Délka odizolování dílčí žíly	14 mm (Výkonový kontakt)
	7 mm (Ovládací kontakt)
Pokyn pro montáž	Zásuvková spojení mohou být uvedena do provozu jen ve stavu bez zatížení / napětí.
	Nasadte koncovou ochranu vodiče (šroubové přípojky jsou bez drátové ochrany)

Údaje o materiálu

Třída hořlavosti podle UL 94	HB
Materiál kontakt	Cu slitina
Materiál kontaktního povrchu výkonového konektoru	Ag
Materiál kontaktního povrchu ovládacího konektoru	Ag
Materiál držák kontaktu	PA

Elektrické parametry

Zatěžovací napětí (III/3)	400 V (Výkonové kontakty)
	400 V (Ovládací kontakty)
Zatěžovací rázové napětí	6 kV (Výkonové kontakty)
	6 kV (Ovládací kontakty)
Jmenovitý proud	80 A (Výkonové kontakty)
	16 A (Ovládací kontakty)

Certifikáty/Osvědčení



Aprobace

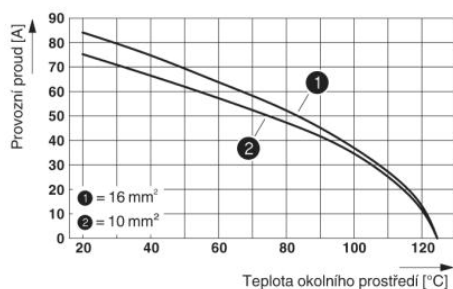
GOST, UL Recognized

Vyžádané aprobace:

Aprobace z:

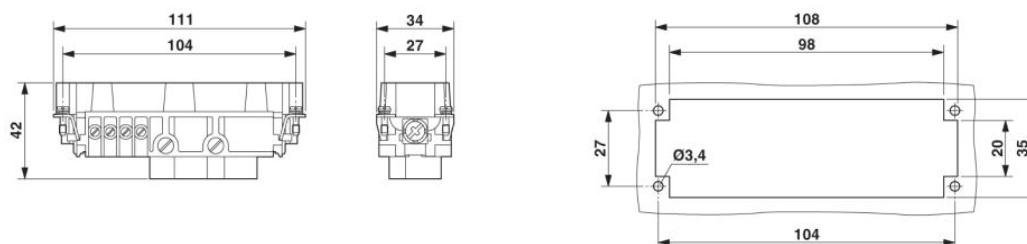
Výkres/schéma

Diagram



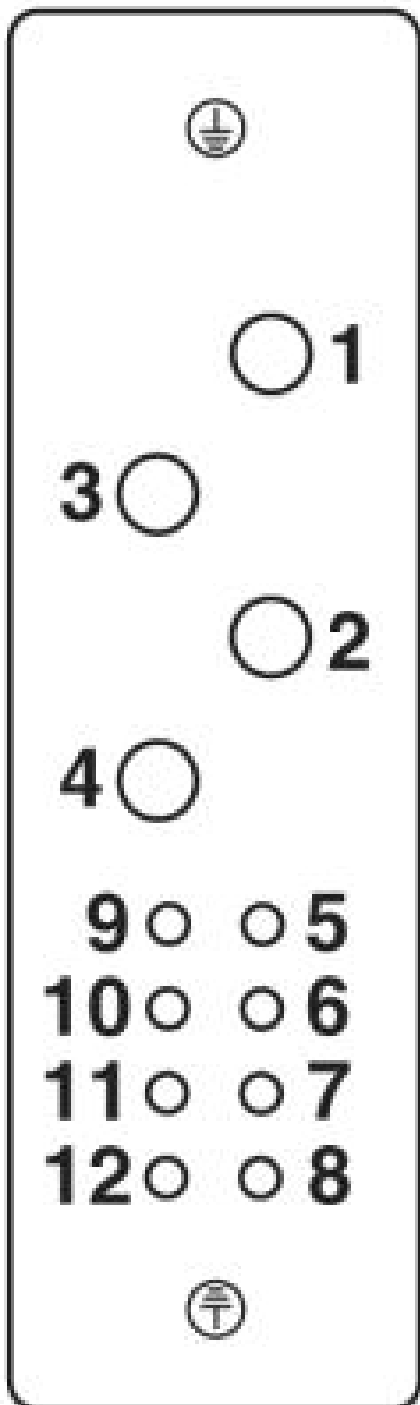
Zátěžový diagram

Výkres v měřítku



Montážní otvor

Schématický výkres



Adresa

PHOENIX CONTACT, s.r.o.
Dornych 47
617 00 Brno, Czech Republic
Telefon +420 542 213 401
Fax +420 542 213 701
<http://www.phoenixcontact.cz>



© 2013 Phoenix Contact
Technické změny vyhrazeny.