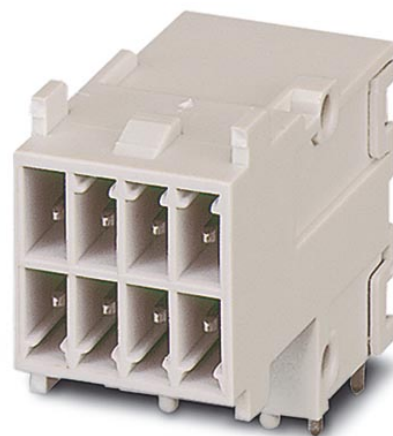



## VC-AML 8

Obj.č.: 1852833


<http://eshop.phoenixcontact.cz/phoenix/treeViewClick.do?UID=1852833>

Modul kontaktní vložky, pro montážní rám, s připojením desky plošných spojů 90°, 8pólový, 160 V / 10 A

Údaje	
EAN	 4 017918 127275
Balení	1 ks
Celní tarif	85369010
Váha brutto v kusech	0,00576 kg
Informace v katalogu	Strana 27 (CAT-2-2013)

### Poznámky k produktu

 WEEE/RoHS-compliant since:  
01.01.2005


<http://www.download.phoenixcontact.com>  
 Please note that the data given here has been taken from the online catalog. For comprehensive information and data, please refer to the user documentation. The General Terms and Conditions of Use apply to Internet downloads.

## Technické údaje

Obecná data	
Poznámka	Konektory mohou být uvedeny do provozu jen ve stavu bez výkonu.
Technika připojení	Pájený spoj
	Pájený spoj
Teplota prostředí (provoz)	-40 °C ... 100 °C

Stupeň znečištění	3
Kategorie přepětí	III
Počet pólů	8
Cykly zapojení	≥ 100
rozměry kolíku	0,8 x 0,8 mm
Přípojka podle normy	IEC / EN

**Údaje o materiálu**

Třída hořlavosti podle UL 94	V0
Materiál kontakt	CuZn
Materiál povrch kontaktu	pocínovaná
Materiál držák kontaktu	PA

**Elektrické parametry**

Zatěžovací napětí (III/3)	160 V
Zatěžovací rázové napětí	2,5 kV
	2,5 kV
Jmenovitý proud	10 A

**Certifikáty/Osvědčení**

Aprobace

cULus Recognized, GOST, LR

Vyžádané aprobace:

Aprobace z:

**Příslušenství**

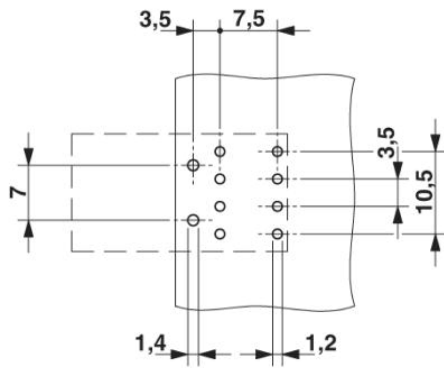
Informace	Popis	Popis výrobku
-----------	-------	---------------

**Zástrčka / adaptér**

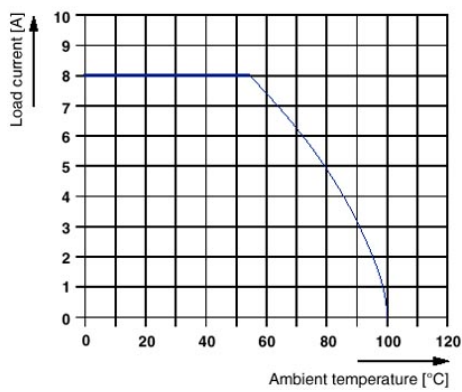
1734634	CP-MSTB	Kódovací profil, zasunuje se do drážky na zástrčce, resp. na invertované zásuvce konektoru, z červeného izolačního materiálu
---------	---------	--

Výkres/schéma

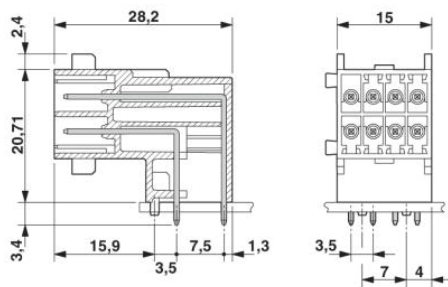
Vrtací schéma/geometrie pájecí desky



Diagram



Výkres v měřítku



**Adresa**

PHOENIX CONTACT, s.r.o.  
Dornych 47  
617 00 Brno, Czech Republic  
Telefon +420 542 213 401  
Fax +420 542 213 701  
<http://www.phoenixcontact.cz>



© 2013 Phoenix Contact  
Technické změny vyhrazeny.