

Zásuvková lišta s přepětovou ochranou a s dálkovým ovládáním



Obj. č.: 61 17 68



Vážení zákazníci,

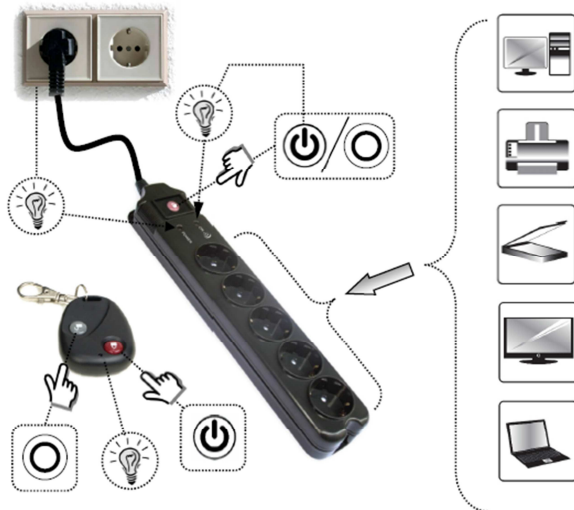
děkujeme Vám za Vaši důvěru a za nákup zásuvkové lišty s přepětovou ochranou a s dálkovým ovládáním.

Tento návod k obsluze je součástí výrobku. Obsahuje důležité pokyny k uvedení výrobku do provozu a k jeho obsluze. Jestliže výrobek předáte jiným osobám, dbejte na to, abyste jim odevzdali i tento návod.

Ponechtejte si tento návod, abyste si jej mohli znovu kdykoliv přečíst!

Rozsah dodávky

Zásuvková lišta
Dálkové ovládání včetně baterie (typ 23A)
Návod k obsluze



Vlastnosti výrobku

- Lišta s 5 zásuvkami, přepětovou ochranou a s dálkovým ovládáním s dosahem 10 m
- Chrání počítače a jiné kancelářské vybavení a také domácí spotřebiče proti přepětí a napětovým špičkám
- Maximální zátěž: proud 10 A, až 2 500 VA
- Maximální ztráta energie: 150 Joulů
- 5 zásuvek na střídavý proud
- Vysoká kvalita, ohnivzdorné plastové tělo
- Automatický jistič 10 A, samospouštěcí mechanismus
- Montážní otvory
- Atestovaný napájecí kabel se zástrčkou podle VDE
- Kolébkový spínač s LED indikátorem

Bezpečnostní předpisy, údržba a čištění

Z bezpečnostních důvodů a z důvodů registrace (CE) neprovádějte žádné zásahy do zásuvkové lišty. Případné opravy svěřte odbornému servisu. Nevystavujte tento výrobek přílišné vlhkosti, nenamáčejte jej do vody, nevystavujte jej vibracím, otřesům a přímému slunečnímu záření. Tento výrobek a jeho příslušenství nejsou žádné dětské hračky a nepatří do rukou malých dětí! Nenechávejte volně ležet obalový materiál. Fólie z umělých hmot představují nebezpečí pro děti, neboť by je mohly spolknout.



Pokud si nebudete vědět rady, jak tento výrobek používat a v návodu nenajdete potřebné informace, spojte se s naší technickou poradnou nebo požádejte o radu kvalifikovaného odborníka.

K čištění pouzdra používejte pouze měkký, mírně vodou navlhlý hadřík. Nepoužívejte žádné prostředky na drhnutí nebo chemická rozpouštědla (ředidla barev a laků), neboť by tyto prostředky mohly poškodit povrch a pouzdro zásuvkové lišty.

Manipulace s bateriemi a akumulátory



Nenechávejte baterie (akumulátory) volně ležet. Hrozí nebezpečí, že by je mohly spolknout děti nebo domácí zvířata! V případě spolknutí baterií vyhledejte okamžitě lékaře! Baterie (akumulátory) nepatří do rukou malých dětí! Vyteklé nebo jinak poškozené baterie mohou způsobit poleptání pokožky. V takovém případě použijte vhodné ochranné rukavice! Dejte pozor nato, že baterie nesmějí být zkratovány, odhazovány do ohně nebo nabíjeny! V takovýchto případech hrozí nebezpečí exploze! Nabíjet můžete pouze akumulátory.



Vybité baterie (již nepoužitelné akumulátory) jsou zvláštním odpadem a nepatří do domovního odpadu a musí být s nimi zacházeno tak, aby nedocházelo k poškození životního prostředí!



K těmto účelům (k jejich likvidaci) slouží speciální sběrné nádoby v prodejnách s elektrospotřebiči nebo ve sběrných surovinách!

Šetřete životní prostředí!

Recyklace



Elektronické a elektrické produkty nesmějí být vyhazovány do domovních odpadů. Likviduje odpad na konci doby životnosti výrobku přiměřeně podle platných zákonných ustanovení.

Šetřete životní prostředí! Přispějte k jeho ochraně!

Technické údaje

Provozní napětí:	220 - 230 V AC / 50 Hz
Maximální zátěž:	10 A, 2500 VA
Maximální ztráta energie:	150 Joulů
Přenosový kmitočet dálkového ovládání:	433,92 MHz
Dosah dálkového ovládání:	Až 10 m (kódovaný signál s víc než 6500 kombinacemi)
Napájení dálkového ovladače:	Baterie „23A“; 12 V (je součástí dodávky)
Počet zásuvek Schuko:	5
Provozní teplota:	+10 až +40 °C
Délka napájecího kabelu:	1,8 m
Rozměry:	325 x 50 x 40 mm
Hmotnost:	430 g

Záruka

Na zásuvkovou lištu s přepěťovou ochranou a s dálkovým ovládním poskytujeme **záruku 24 měsíců**. Záruka se nevztahuje na škody, které vyplývají z neodborného zacházení, nehody, opotřebení, nedodržení návodu k obsluze nebo změn na výrobku, provedených třetí osobou.

Příklad tohoto návodu zajistila společnost Conrad Electronic Česká republika, s. r. o.

Všechna práva vyhrazena. Jakékoliv druhy kopií tohoto návodu, jako např. fotokopie, jsou předmětem souhlasu společnosti Conrad Electronic Česká republika, s. r. o. Návod k použití odpovídá technickému stavu při tisku! **Změny vyhrazeny!**

© Copyright Conrad Electronic Česká republika, s. r. o.

VAL/11/2016