



CZ NÁVOD K OBSLUZE

Zvonkové tlačítko KTB-1 a KTB-2



Obj. č.: 61 29 30

Typ KTB-1



Obj. č.: 61 29 31

Typ KTB-2



Vážený zákazníku,

děkujeme Vám za Vaši důvěru a za nákup zvonkového tlačítka M-e KTB. Tento návod k obsluze je součástí výrobku. Obsahuje důležité pokyny k uvedení výrobku do provozu a k jeho obsluze. Jestliže výrobek předáte jiným osobám, dbejte na to, abyste jim odevzdali i tento návod k obsluze.

Ponechejte si tento návod, abyste si jej mohli znovu kdykoliv přečíst!

Charakteristika výrobku

Zvonkové tlačítko s podsvícením nabízí ploché a odolné tělo, stejně jako jasné a rovnoměrné podsvícení štítku se jménem. Tlačítko má spotřebu proudu pouze kolem 0,5 W. Tlačítko je možné napojit na téměř všechny standardní domovní zvonky s různým druhem zvonění. Podsvícení se ovládá soumrakovým senzorem a zapíná se automaticky, když se setmí. Obdobně se zase vypíná po rozednění.

i Podsvícení vyžaduje 1 zvonkový transformátor 8 - 12 V., pokud se již obvykle nachází ve většině domácností. K napájení je možné použít jak zdroj stejnosměrného proudu, tak i transformátor střídavého proudu.

Instalace

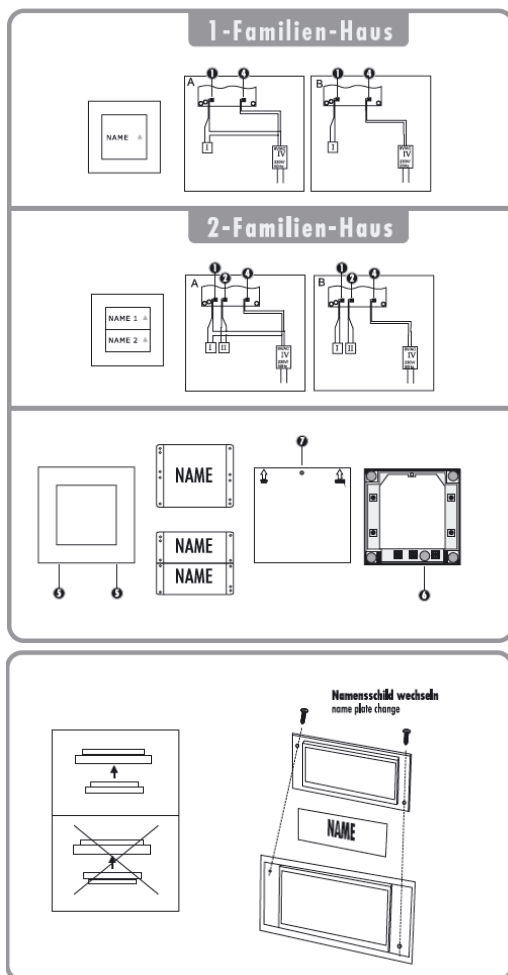
Najděte si vhodné místo na venkovní straně bytové stěny, na kterou chcete tlačítko nainstalovat.

i Ubezpečte se, že ve zdi pod tlačítkem bude zvonkový kabel.

1. Odšroubujte šroubky (5) a odstraňte celý čelní panel jmenovky tak, že jej nadzvednete a opatrně posunete nahoru. V každém rohu zadní strany je gumové těsnění, které izoluje montážní otvory. Šroubky lze lehce našroubovat do tohoto těsnění.
2. Pomocí zadní deštičky tlačítka, nebo vrtací šablony, která je dodávána se zvonkovým tlačítkem si označte na stěně místa pro vrtání.
3. K vrtání použijte 6 mm vrták a na označených místech vyvrtejte do zdi přibližně 40 mm hluboké díry.
4. Do otvorů zastrčte hmoždinky, které jsou součástí dodávky.
5. Zvonkový kabel prostrčte přes příslušný otvor v zadní stěně (6) tlačítka.
6. Zadní část tlačítka přišroubujte pomocí přiložených šroubků na zeď.
7. Do čelní části dejte štítek se jménem.
8. Na horní část použijte silikonové těsnění.
9. Čelní část s vloženým štítkem se jménem a silikonovým těsněním připevněte seshora do zadní deštičky. Přitlačte ji prsty, až dokud nebude silikonové těsnění pevně sedět.
10. Čelní část přišroubujte 2 šroubky (5).

i Štítek, (nebo štítky) se jménem můžete také uchytit v požadované poloze pomocí kousku lepicí pásky, kterou přilepíte na přední část tlačítka. Lepicí pásku odstraňte co nejdříve, aby na plášti nezanechala žádné lepivé zbytky.

Vedení drátů: Viz obr. A a B.



⚠ Nebezpečí úrazu!
Zvonkové tlačítko nikdy nepřipojujte přímo k napětí 230 V.

Označení štítku se jménem a světelný panel

1. Vyšroubujte šroubky (5) a sejměte čelní panel. 1
2. Odstraňte šroubky, které drží jmenovku pohromadě, a rozdělte ji.
3. Na štítek napište jméno a jmenovku opět složte dohromady.

i Jako štítek se jménem můžete použít i proužek papíru, na který vytisknete jméno na tiskárně přes počítač. Podsvícení zvonkového tlačítka je dost silné, aby papír prosvítlo.

Rozměry proužku papíru pro jmenovku:
KTB-1: 1 proužek s rozměry 50 x 50 mm
KTB-2: 2 proužky s rozměry 50 x 22 mm

Ilustrace

- 1 = připojovací svorka tlačítka K1
- 2 = připojovací svorka tlačítka K2
- 4 = připojovací svorka provozního napětí
- 5 = šroubky krytu
- 6 = utěsněný otvor pro prostrčení drátu vedení
- 7 = silikonové těsnění

A = náčrt připojení elektrického zvonku
B = náčrt připojení zvonku napájeného baterií.

Bezpečnostní předpisy, údržba a čištění

Z bezpečnostních důvodů a z důvodů registrace (CE) neprovádějte žádné zásahy do zvonkového tlačítka. Případné opravy svěřte odbornému servisu. Nevystavujte tento výrobek přílišné vlhkosti, nenamáčejte jej do vody, nevystavujte jej vibracím a otřesům. Tento výrobek a jeho příslušenství nejsou žádné dětské hračky a nepatří do rukou malých dětí! Nenechávejte volně ležet obalový materiál. Fólie z umělých hmot představují veliké nebezpečí pro děti, neboť by je mohly spolknout.



Pokud si nebudete vědět rady, jak tento výrobek používat a v návodu nenajdete potřebné informace, spojte se s naší technickou poradnou nebo požádejte o radu kvalifikovaného odborníka.

Tlačítko nevyžaduje žádnou speciální údržbu. K čištění pouzdra používejte pouze měkký, mírně vodou navlhčený hadřík. Nepoužívejte žádné prostředky na drhnutí nebo chemická rozpouštědla (ředidla barev a laků), neboť by tyto prostředky mohly poškodit povrch a pouzdro tlačítka.

Recyklace



Elektronické a elektrické produkty nesmějí být vhadzovány do domovních odpadů. Likviduje odpad na konci doby životnosti výrobku přiměřeně podle platných zákonných ustanovení.

Šetřete životní prostředí! Přispějte k jeho ochraně!

Technické údaje

Napájení: 8 - 12 V = / ~
Spínací výkon: Max. 12 V / 1 A
Ochranná třída: IP 54

Záruka

Na zvonkové tlačítko M-e KTB poskytujeme **záruku 24 měsíců**.

Záruka se nevztahuje na škody, které vyplývají z neodborného zacházení, nehody, běžného opotřebení, nedodržení návodu k obsluze nebo změn na výrobku, provedených třetí osobou.

Příklad tohoto návodu zajistila společnost Conrad Electronic Česká republika, s. r. o.

Všechna práva vyhrazena. Jakékoliv druhy kopií tohoto návodu, jako např. fotokopie, jsou předmětem souhlasu společnosti Conrad Electronic Česká republika, s. r. o. Návod k použití odpovídá technickému stavu při tisku! **Změny vyhrazeny!**

© Copyright Conrad Electronic Česká republika, s. r. o.

VAL/8/2013