

Generátor magnetického pole Ochrana proti vodnímu kameni



Obj. č.: 62 35 01



Vážený zákazníku,

děkujeme Vám za Vaši důvěru a za nákup generátoru magnetického pole, který ochrání vodovodní potrubí proti tvorbě vodního kamene.

Tento návod k obsluze je součástí výrobku. Obsahuje důležité pokyny k uvedení výrobku do provozu a k jeho obsluze. Jestliže výrobek předáte jiným osobám, dbejte na to, abyste jim odevzdali i tento návod.

Ponechejte si tento návod, abyste si jej mohli znovu kdykoliv přečíst!

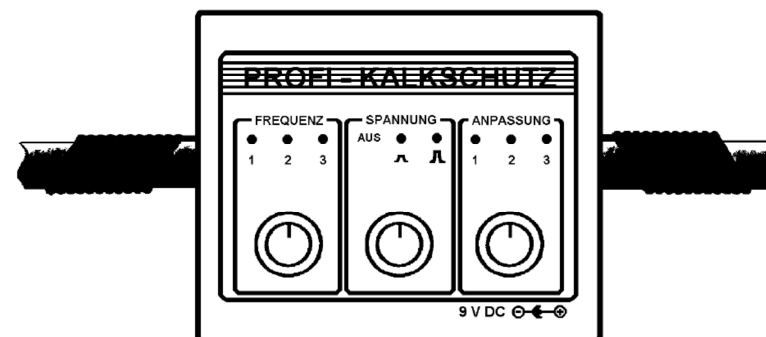
Účel použití

Toto zařízení na ochranu proti tvorbě vodního kamene zabraňuje účinně usazování vápenatých sloučenin ve vodovodním potrubí a v připojených zařízeních. Ochrana působí zvenčí vlivem elektromagnetického vlnění na vápenaté sloučeniny, které jsou obsaženy ve vodě.

Odbourání vápenatých sloučenin ve vodě se neprovádí chemickou cestou, ale elektromagnetickým vlněním, které rozruší základní strukturu těchto vápenatých sloučenin tak, že se tyto nebudou v potrubí a v připojených zařízeních dále usazovat jako vodní kámen. Zařízení také časem rozruší již usazený vodní kámen a vypláchne jej z potrubí. Tímto způsobem nedojde k žádnému ovlivnění kvality vody.

Zařízení je vhodné pro všechny stupně tvrdosti vody a je individuálně nastavitelné. Jednoduchou instalaci může provést každý, neboť nevyžaduje žádné složité instalační úpravy. Po takové úpravě vody, která nebude více obsahovat vápenaté sloučeniny, snížíte nejen spotřebu pracích či mycích prostředků, ale také snížíte spotřebu elektrické energie. Na topných tělesech např. v pračkách a myčkách nádobí se nebude usazovat vodní kámen.

Popis a ovládací prvky



Regulace provozní frekvence (FREQUENZ)

Regulátorem frekvence můžete změnit kmitočet generátoru následujícím způsobem:

- Poloha přepínače 1 = cca 500 Hz
- Poloha přepínače 2 = cca 1000 Hz
- Poloha přepínače 3 = cca 2000 Hz

Zvýšení kmitočtu způsobí nárůst efektivity zařízení.

Tato regulace dovoluje přizpůsobení podle tlaku protékající vody v chráněném potrubí.

Provozní volič (SPANNUNG = napětí)

Tímto přepínačem zařízení zapnete nebo vypnete a dále nastavíte velikost amplitudy výstupního signálu:

- Poloha přepínače 1 = AUS (zařízení je vypnuto)
- Poloha přepínače 2 = Zapnutí generátoru s malou amplitudou výstupního signálu
- Poloha přepínače 3 = Zapnutí generátoru s velkou amplitudou výstupního signálu

Zvětšení amplitudy výstupního signálu způsobí nárůst efektivity zařízení.

Tato regulace dovoluje (ve spojení s regulací frekvence) zvýšení rozsahu funkčnosti zařízení.

Regulace čela impulsů signálu (ANPASSUNG = přizpůsobení)

Tímto přepínačem nastavíte dobu narůstání čela impulsů výstupního signálu

- Poloha přepínače 1 = dlouhý nárůst čela impulsů
- Poloha přepínače 2 = středně dlouhý nárůst čela impulsů
- Poloha přepínače 3 = krátký nárůst čela impulsů

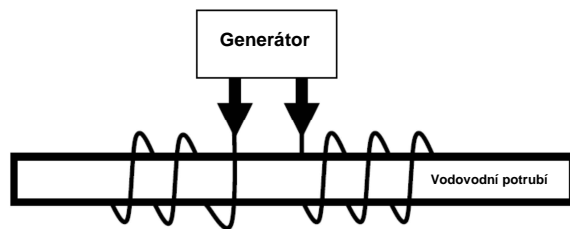
Regulace doby nárůstu čela impulsů výstupního signálu patří k nejdůležitějšímu nastavení zařízení! Při vyšším obsahu vápenatých a hořečnatých sloučenin (obsah solí, které určují tvrdost vody), je třeba nárůst čela impulsů signálu zkrátit. Zapamatujte si tyto informace, abyste mohli zařízení využívat s nejvyšší efektivitou.

Instalace

Součástí dodávky je také materiál pro připevnění zařízení na vodovodní potrubí. Místo instalace zvolte tak, abyste mohli zařízení namontovat přímo na hlavní vodovodní potrubí domu nebo bytu, kde se v blízkosti nachází síťová zásuvka pro připojení síťového adaptéru 9 V (není součástí dodávky) a kde máte k dispozici alespoň 25 cm potrubí bez přípojek.

Použijte lepicí podložku, která je součástí dodávky a stáhněte z ní ochrannou fólii. Poté přilepte tuto podložku na zadní stranu generátoru, protáhněte přiloženou upevňovací spojku v lepicí podložce a připevněte generátor na vodovodní trubku. Postupujte tak, aby vlevo a vpravo od generátoru zůstalo volné místo asi 7 až 10 cm.

Nyní můžete provést montáž 2 cívek na volná místa na holé trubce, která vyčnívají vlevo a vpravo od generátoru, ovnutím oboustranné lepicí pásky okolo trubky a navinutím cívek na tuto lepicí pásku. Navíjejte závit vedle závitu pečlivě vedle sebe. Upevnění těchto obou cívek zajistíte poté pomocí lepicí pásky.



Drát navíjejte pečlivě a těsně - závit vedle závitu

Napájení

Napájení generátoru je zajištěno běžným síťovým adaptérem „9 V DC“, vybaveným kabelem konektorem typu jack 3,5 mm. Kontakt plus (+) je uprostřed. Generátor je vybaven ochranou před krátkodobým přepólováním.

Bezpečnostní předpisy, údržba a čištění

Z bezpečnostních důvodů a z důvodů registrace (CE) neprovádějte žádné zásahy do generátoru magnetického pole. Případné opravy svěďte odbornému servisu. Nevystavujte tento výrobek přílišné vlhkosti, nenamáčejte jej do vody, nevystavujte jej vibracím a ořesům. Tento výrobek a jeho příslušenství nejsou žádné dětské hračky a nepatří do rukou malých dětí! Nenechávejte volně ležet obalový materiál. Fólie z umělých hmot představují veliké nebezpečí pro děti, neboť by je mohly spolknout.



Pokud si nebudete vědět rady, jak tento výrobek používat a v návodu nenajdete potřebné informace, spojte se s naší technickou poradnou nebo požádejte o radu kvalifikovaného odborníka.

Generátor nevyžaduje žádnou speciální údržbu. K čištění pouzdra použijte pouze měkký, mírně vodou navlhčený hadřík. Nepoužívejte žádné prostředky na drhnutí nebo chemická rozpouštědla (ředidla barev a laků), neboť by tyto prostředky mohly poškodit povrch a pouzdro generátoru.

Recyklace



Elektronické a elektrické produkty nesmějí být vhažovány do domovních odpadů. Likviduje odpad na konci doby životnosti výrobku přiměřeně podle platných zákonných ustanovení.

Šetřete životní prostředí! Přispějte k jeho ochraně!



Záruka

Na generátor magnetického pole poskytujeme **záruku 24 měsíců**.

Záruka se nevztahuje na škody, které vyplývají z neodborného zacházení, nehody, opotřebení, nedodržení návodu k obsluze nebo změn na výrobku, provedených třetí osobou.

Příklad tohoto návodu zajistila společnost **Conrad Electronic Česká republika, s. r. o.**

Všechna práva vyhrazena. Jakékoliv druhy kopíí tohoto návodu, jako např. fotokopie, jsou předmětem souhlasu společnosti **Conrad Electronic Česká republika, s. r. o.** Návod k použití odpovídá technickému stavu při tisku! **Změny vyhrazeny!**

© Copyright Conrad Electronic Česká republika, s. r. o.

DO/3/2015