

Trubkový motor Professional

Obj. č.: 64 66 42

SW40 RM10MS



Obj. č.: 64 67 62

SV60 RM20MM

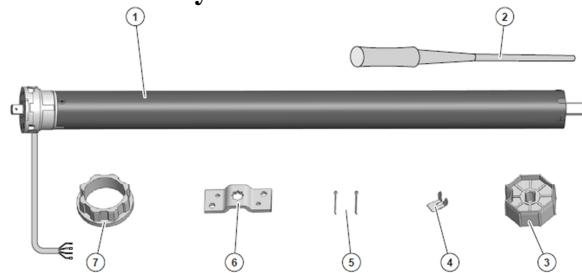


Vážení zákazníci,

děkujeme Vám za Vaši důvěru a za nákup trubkového motoru Superrollo Professional. Tento návod k obsluze je součástí výrobku. Obsahuje důležité pokyny k uvedení výrobku do provozu a k jeho obsluze. Jestliže výrobek předáte jiným osobám, dbejte na to, abyste jim odevzdali i tento návod.

Ponechejte si tento návod, abyste si jej mohli znovu kdykoliv přečíst!

Rozsah dodávky



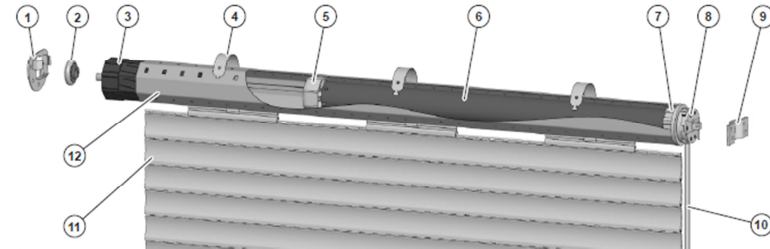
1. Trubkový motor
2. Nástroj pro nastavení
3. Pohon
4. Zajišťovací spona

5. 2 x závlačka
6. Ložisko pohonu
7. Adaptér

Účel použití

Toto zařízení se používá výhradně k vytažení a k stáhnutí hladce běžících rolet a žaluzií.

Popis a ovládací prvky



- | | |
|----------------------------------|--------------------------------|
| 1. Opěrné ložisko | 7. Adaptér |
| 2. Kuličkové ložisko | 8. Hlava pohonu |
| 3. Kolík hřídele v pouzdru válce | 9. Ložisko na straně pohonu |
| 4. Upevňovací pružina | 10. Kabel motoru |
| 5. Pohon | 11. Roleta |
| 6. Trubkový motor | 12. Navíjecí jednotka - hřídel |

Funkce

Zařízení se používá otvírání a k zavírání rolet a žaluzií.

K zabezpečení jeho funkčnosti se musí trubkový motor nainstalovat do roletové skříně s následujícím příslušenstvím Superrollo:

- Navíjecí hřídel
- Pouzdro válce
- Kuličkové ložisko
- Opěrné ložisko
- Upevňovací pružina

Přípustné plochy a hmotnosti rolet

V níže uvedené tabulce jsou uvedeny přípustné plochy rolet pro jednotlivé trubkové motory v závislosti na jejich hmotnosti.

Typ	Max. plocha rolety v m ²		Max. hmotnost rolety v kg
	4 kg/m ² (plast)	7 kg/m ² (hliník/dřevo)	
RM10MS	4,2	2,8	22
RM20MM	8	5	44

- Dávejte pozor, aby nedošlo k překročení max. plochy a hmotnosti rolety, které jsou stanoveny pro Váš typ modelu trubkového motoru.

Bezpečnostní funkce

Trubkový motor je určen ke krátkodobému provozu (4 minuty). Aby nedošlo k jeho poškození, motor se automaticky vypíná při překročení stanovené doby, nebo když se příliš často zapíná a vypíná. Bezpečnostní vypnutí může být zapříčiněno různými důvody. Předtím než zařízení znovu zapnete, je potřebné zjistit příčinu vypnutí. Informace k možným příčinám problémů a k jejich odstranění najdete níže v části „Řešení problémů“.

- V případě potřeby zjistěte příčinu vypnutí.
- Nechte motor asi 20 minut v klidu, aby se ochladil.

Instalace zařízení

Před instalací:

Abyste mohli zařízení instalovat, musí se splnit následující nezbytné předpoklady:

- Kryt skříňové rolety musí být snadno dostupný a lehce odstranitelný.
- Na místě instalace musí být dostupné připojení k proudu 230 V / 50 Hz, které je zajištěno pojistkou.

Hmotnost rolety musí být vhodná pro daný typ trubkového motoru. Informace o přípustné hmotnosti rolet najdete výše v části „Přípustné plochy a hmotnosti rolet“.

- Musíte mít k dispozici potřebné příslušenství Superrollo. Informace o potřebném příslušenství najdete níže v části „Příslušenství“.

- Zkontrolujte si, zda je dodávka úplná a nepoškozena.
- Pokud zjistíte na zařízení nějaké poškození, neuvádějte ho do provozu.
- V případě poškození zařízení kontaktujte servisní službu Superrollo.

Potřebné nástroje:

K instalaci zařízení budete potřebovat následující nástroje a montážní materiál:

- Skládací metr nebo měřicí pásku
- Tužka
- Vodováha
- Pilka na kov
- Pilník
- Vrtačka
- Vrtáky 8 mm
- Hmoždinky 8 mm
- Šrouby
- Křížový šroubovák
- Přiložený nástroj pro nastavení

Instalace ložisek

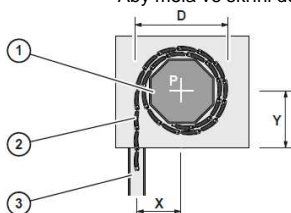
Pohonnou hlavu můžete instalovat buď na levé, nebo na pravé straně skříňové rolety. V návodu k obsluze jsme zvolili instalaci na pravé straně.

Při instalaci ložisek se musí dávat pozor na následující body:

- Ložiska musí být ve stejné vodorovné poloze.
- Po namontování musí roleta na okně běžet svisle ve vodící liště.
- Když se listy rolety srolují, musí mít na všech stranách v roletové skříni dostatek místa.
- Nastavovací šrouby trubkového motoru musí být po dokončení instalace volně přístupné.
- Aby mohla voda volně odkapávat, musí se kabel motoru směřovat dolů a do smyčky hned pod motorem.

Pro určení polohy **P** opěrného ložiska v roletové skříni, musíte si změřit a vypočítat následující rozměry:

- | | |
|---|-----------------------|
| D | Průměr svinuté rolety |
| X | D/2 |
| Y | > X |
- Vzdálenost mezi polohou opěrného ložiska (**P**) a středem vodící lišty (3).
Vzdálenost mezi polohou opěrného ložiska (**P**) a spodním okrajem roletové skříňe.
Aby měla ve skříni dostatek místa, musí být **Y** větší než **X**.



POZOR

Roleta, která je navinuta v šikmé poloze může poškodit trubkový motor.

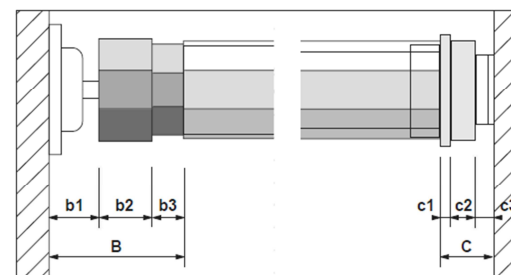
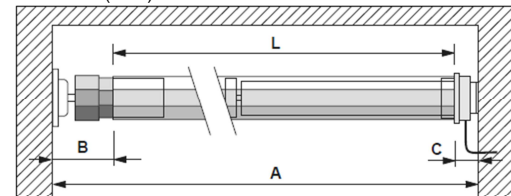
- Dejte pozor, aby zařízení bylo ve vodorovné poloze.

- Pomocí tužky si na levé na pravé straně uvnitř roletové skříňe označte polohy P opěrných ložisek.
- Přesvědčte se, značky jsou vodorovně ve stejné úrovni.
- Přidržte ložiska středem na značkách a pomocí tužky si označte místa pro vyvrtání děr.
- Použijte 8 mm vrták a vyvrtajte díry.
- Vložte do děr hmoždinky.
- Ložiska pevně přišroubujte.

Určení délky navijecí hřídele

Aby bylo možné určit délku L navijecí hřídele, změřte a vypočítejte následující rozměry:

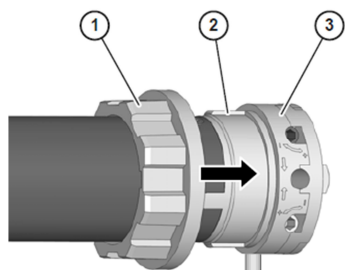
- | | |
|----|------------------------------------|
| A | Čistá šířka roletové skříňe |
| B | b1 + b2 + b3 |
| b1 | Hloubka opěrného ložiska |
| b2 | Šířka koncového bodu pouzdra válce |
| b3 | 1/3 délky hřídele pouzdra válce |
| C | c1 + c2 + c3 |
| c1 | Hloubka koncového bodu adaptéru |
| c2 | Hloubka pohonné hlavy |
| c3 | Hloubka pohonného ložiska |
| L | A-(B+C) |



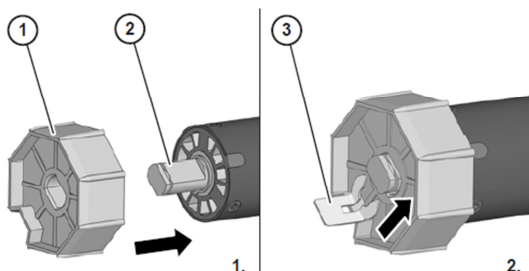
- Označte si tužkou délku L na navijecí hřídeli.
- Zkraťte pilkou na železo navijecí hřídel v pravém úhlu na požadovanou délku.
- Odstraňte pilníkem ostřiny na okrajích.

Montáž zařízení

- Nasuňte adaptér (1) rýhou na koncový kroužek (2) pohonné hlavy (3).



- Zasuňte pohon (1) až ke koncovému bodu na čepu hřídele trubkového motoru (2).
- Zajistěte pohon přiloženou zajišťovací sponou (3).

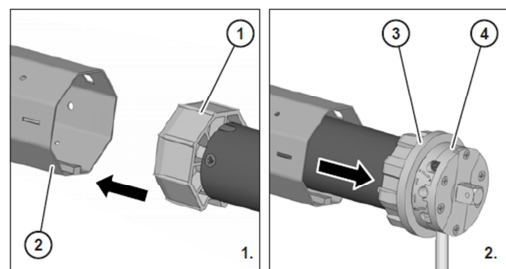


POZOR

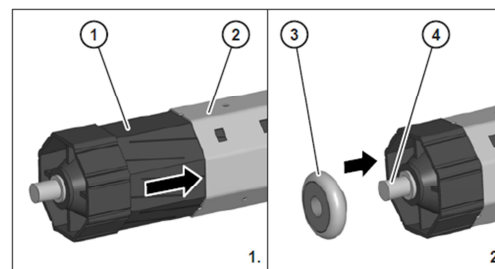
Trubkový motor se nesmí na navijecí hřídel zatloukat silou. Jinak se může motor vážně poškodit.

- Při nasazování trubkového motoru nepoužívejte sílu.

- 1. Nasuňte trubkový motor s pohonem (1) na čep navijecího hřídele (2)
- 2. Zasuňte navijecí hřídel až ke koncovému bodu adaptéru (3) na navijecí hlavě (4).
- Dejte pozor, aby adaptér nesklouzl z koncového kroužku navijecí hlavy.



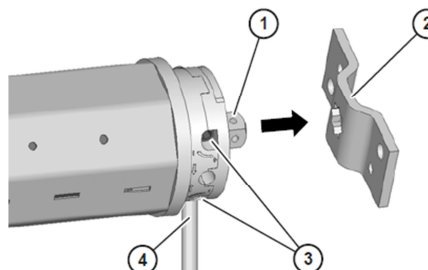
- Nasuňte pouzdro válce (1) až ke koncovému bodu navijecí hřídele (2).
- Vložte kuličkové ložisko (3) na osový kolík pouzdra rolety (4).



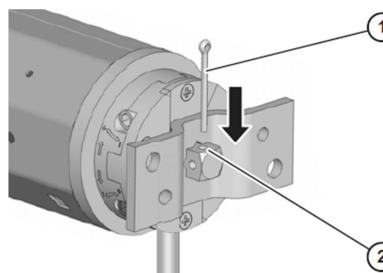
- ❗ Abyste mohli nainstalovat zařízení do roletové skříně, musíte nejdříve vložit pouzdro rolety až ke koncovému bodu na navijecí hřídeli. Později se vytáhne, dokud zařízení nebude přesně sedět v roletové skříně.

Instalace zařízení do roletové skříně

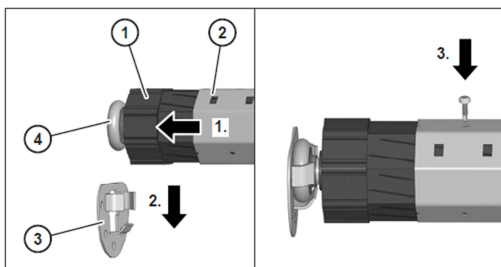
- Vložte čep hřídele pohonné hlavy (1) do otvoru v ložisku pohonu (2).
- Dejte pozor, aby nastavovací šrouby byly dostupné.
- Dejte pozor, aby kabel motoru (4) směřoval dolů.



- Prostrčte závlačku (1) přes otvor v čepu hřídele.



- 1. Vytáhněte pouzdro rolety (1) z navijecí hřídele (2), dokud nebude kuličkové ložisko (4) přesně sedět v opěrném ložisku (3).
- 2. Vložte kuličkové ložisko do nosného ložiska.
- 3. Pevně přišroubujte navijecí hřídel k pouzdru rolety.



- Zkontrolujte, zda je navijecí hřídel nainstalována ve vodorovné poloze.

Uvedení zařízení do provozu

Předtím než se zařízení může použít, musí se provést následující činnosti:

- Připojte kabel motoru k příslušné propojovací nebo k spínací skříní.
- Proveďte zkoušku chodu.
- Namontujte roletu na navijecí hřídel.
- Nastavte horní a dolní koncový bod.

Připojení zařízení

Elektrické připojení trubkových pohonů a všechny práce na elektrické instalaci smí provádět pouze autorizovaný odborný personál s elektrotechnickou kvalifikací a podle připojovacích schémat v tomto návodu k obsluze.



NEBEZPEČÍ

Nebezpečí smrtelného úrazu elektrickým proudem při kontaktu s komponenty, které jsou pod proudem.

- Montážní a připojovací práce provádějte, jen když je zařízení odpojeno od proudu.
- Ubeďte se, že zařízení je odpojeno od proudu.

POZOR

Porucha nebo poškození motoru kvůli nesprávnému napětí v síti.

- Porovnejte informace o napětí na typovém štítku modelu s napětím v síti.
- Přesvědčte se, že je zařízení připojeno jen ke zdroji s napětím 230 V, 50 Hz.

POZOR

Zkrat v důsledku poškozených kabelů.

- Dejte pozor, aby se kabel v roletové skříní nepoškodil o pohyblivé části.

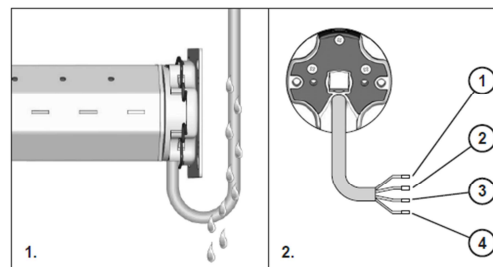
POZOR

Nebezpečí zkratu v důsledku působení vody na nesprávně položený kabel.

- Kabely motoru nikdy nevedte svisle nahoru.
- Kabel instalujte prohnutě směrem dolů.

Kabel instalujte prohnutě směrem dolů, aby voda mohla stékat do spodní části a odkapávat (viz obrázek 1).

- Připojte kabel motoru k příslušné propojovací nebo k spínací skříní.



Položka č.	Barva drátu motorového kabelu	Funkce
1	Černý	Směr otáčení 1
2	Hnědý	Směr otáčení 2
3	Modrý	Neutrální vodič
4	Zelený/žlutý	Uzemnění

Proveďte zkoušku chodu, abyste zkontrolovali, zda směr otáčení motoru koresponduje s polohou přepínače.

- Zapněte motor a spusťte roletu dolů.
 - Zkontrolujte, zda motor běží směrem dolů.
- V případě, že motor neběží směrem dolů, musíte změnit zapojení kabelu.
- Zaměňte připojení hnědého vodiče motorového kabelu za černý vodič.
 - Zkontrolujte, zda směr otáčení motoru koresponduje s polohou přepínače.

- ⓘ V případě používání jednopólového přepínače rolety postupujte podle níže uvedeného schématu.

Instalace rolety

Aby bylo možné nainstalovat roletu, musí se splnit následující nezbytné předpoklady:

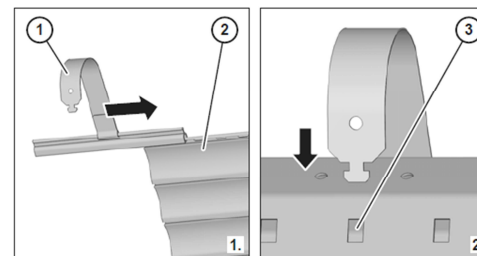
- Roleta musí být ve vodící liště.
- Trubkový motor běžet až na doraz dolů.

POZOR

Nebezpečí poškození trubkového motoru v důsledku vrtání a šroubování.

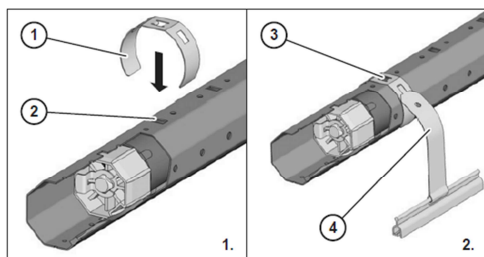
- Nikdy nevrtejte a nešroubujte do navijecí hřídele v blízkosti trubkového motoru.
- K zajištění rolety použijte jen předvrtané otvory v navijecí hřídeli.

- 1. Na horní laťku rolety (2) nasuňte cca ve vzdálenosti 40 cm od sebe upevňovací pružiny (2).
- 2. Vložte upevňovací pružiny do obdélníkových tvorů (3) na navijecí hřídeli.



V případě, že používáte navijecí hřídel SW40 s vnějším výřezem, musí se k upevnění použít ještě další úchyty.

- 1. Na navijecí hřídel rolety (2) nasuňte cca ve vzdálenosti 40 cm od sebe upevňovací úchyty (1).
- 2. Do obdélníkových otvorů v úchytech (3) vložte upevňovací pružiny (4).



Nastavení koncových bodů

Nastavením koncových bodů se definuje horní a dolní koncová poloha při zvedání a spuštění rolety. Tato nastavení můžete kdykoliv později změnit.

- Trubkový motor je určen ke krátkodobému provozu (4 minuty). Aby nedošlo k jeho poškození přehřátím, motor se automaticky vypíná při překročení stanovené doby, nebo když se příliš často zapíná a vypíná. V takovém případě nechte motor asi 20 minut v klidu, aby se ochladil.

POZOR

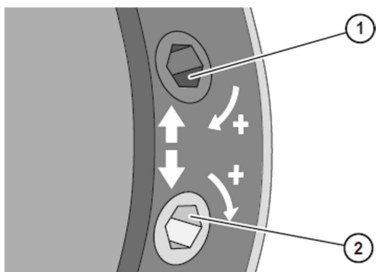
Nebezpečí poruchy v důsledku nesprávného nastavení koncových bodů.

- Zabezpečte, aby se zařízení používalo jen se správně nastavenými koncovými body.

Nastavovací šrouby jsou umístěny v pohonné hlavě trubkového motoru.

Horní nastavovací šroub (1) se používá k nastavení dolního koncového bodu.

Dolní nastavovací šroub (2) se používá k nastavení horního koncového bodu.



- Pro prodloužení dráhy otáčejte šroubem ve směru PLUS.
- Pro zkrácení dráhy otáčejte šroubem v opačném směru (MINUS).

- Směr otáčení nastavovacího šroubu se může v závislosti na modelu lišit. Věnujte pozornost označení na pohonné hlavě.

POZOR

Nebezpečí poškození zařízení v důsledku zkrácení rolety následkem změn teploty.

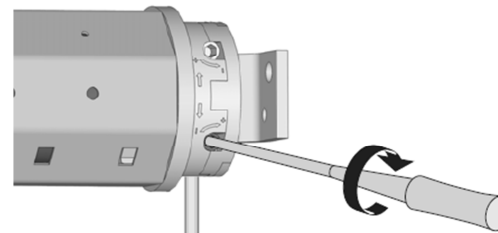
- Koncové body nastavte tak, aby mezi dorazy rolety a koncovými body bylo alespoň 2 – 3 cm volného místa.

Při nastavení horního koncového bodu postupujte následujícím způsobem:

- Zapněte motor, aby se roleta zvedla.

Pokud se motor zastaví ještě před dosažením požadovaného koncového bodu, postupujte následujícím způsobem:

- Nechte časovač nebo přepínač nastaven v poloze na zvednutí rolety.
- Nástrojem pro nastavení opatrně otáčejte dolním šroubem nastavení ve směru PLUS, až dokud motor nedosáhne požadovaného koncového bodu.



Pokud se stane, že motor přejde za požadovaný koncový bod, postupujte následujícím způsobem:

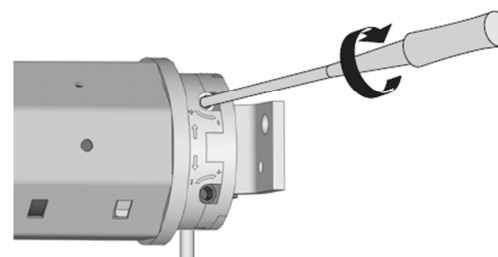
- Zastavte motor.
- Zapněte motor pro stažení rolety.
- Zastavte roletu pod požadovaným koncovým bodem.
- Nástrojem pro nastavení opatrně otáčejte dolním šroubem nastavení ve směru MINUS.
- Zapněte motor a zvedněte roletu, abyste mohli zkontrolovat právě nastavený koncový bod.
- V případě potřeby opakujte výše popsané kroky, dokud se nenastaví požadovaný koncový bod.

Při nastavení dolního koncového bodu postupujte následujícím způsobem:

- Zapněte motor, aby se roleta spustila dolů.

Pokud se motor zastaví ještě před dosažením požadovaného koncového bodu, postupujte následujícím způsobem:

- Nechte časovač nebo přepínač nastaven v poloze stažení rolety.
- Nástrojem pro nastavení opatrně otáčejte horním šroubem nastavení ve směru PLUS, až dokud motor nedosáhne požadovaného koncového bodu.



Pokud se stane, že motor přejde za požadovaný koncový bod, postupujte následujícím způsobem:

- Zastavte motor.
- Zapněte motor pro zvednutí rolety.
- Zastavte roletu nad požadovaným koncovým bodem.
- Nástrojem pro nastavení opatrně otáčejte horním šroubem nastavení ve směru MINUS.
- Zapněte motor a spusťte roletu dolů, abyste mohli zkontrolovat právě nastavený koncový bod.
- V případě potřeby opakujte výše popsané kroky, dokud se nenastaví požadovaný koncový bod.

Při změně nastavení koncového bodu postupujte následujícím způsobem:

- Posuňte roletu přibližně do středové polohy.
- Podle výše popsaného postupu nastavte koncový bod.

Řešení problémů

Odstranění celkového selhání zařízení

Příčinou celkového selhání zařízení může být závada na motoru. Závadu motoru je možné přičíst některé z následujících příčin:

- Motor byl silně přetížen kvůli závadě mechanického systému.
- Došlo k zablokování rolety vinou zmrzlého ledu a následně k přetížení motoru.

Charakter problému	Možná příčina	Řešení
Motor nespouští.	Výpadek napájení	Zkontrolujte, zda je v síti proud s napětím 230 V. Zkontrolujte, zda je zařízení správně připojeno (viz výše uvedené informace k připojení). Elektrické připojení svěřte odborníkovi.
	Porucha zařízení	Ubezpečte se, že zařízení je odpojeno od proudu. Podle níže uvedeného postupu rozmontujte zařízení.
	Došlo k přetížení motoru kvůli pomalu se pohybující roletě z důvodu špatně postavených lamel.	Ubezpečte se, že zařízení je odpojeno od proudu. Zkontrolujte vodorovné nastavení lamel. Připojte zařízení k napájení. Pohybuje roletou nahoru a dolů. Kritická místa natřete voskem.
	Došlo k přetížení motoru kvůli zmrzlému ledu.	Odstraňte námrazu.
	Došlo k překročení max. povoleného provozního času (4 minuty).	Nechte zařízení asi 20 min. vychladnout. Dejte pozor na správný způsob používání zařízení. Přesvědčte se, že jsou správně nastaveny koncové body. Dejte pozor, aby se roleta pohybovala hladce.
	Nebylo správně provedeno připojení.	Přesvědčte se, že zařízení je správně připojeno (viz výše uvedené informace k připojení). Elektrické připojení svěřte zkušenému, kvalifikovanému a specializovanému elektrotechnikovi.
	Zařízení se nezastavuje.	Adaptér vyklouzl z koncového kroužku Ubezpečte se, že zařízení je odpojeno od proudu. Podle níže uvedeného postupu rozmontujte zařízení. Dejte pozor, aby adaptér seděl drážkou na pohonné hlavě. Smontujte zařízení v obráceném pořadí.
	Pouzdro rolety není správně připojeno k navijecí hřídeli. Posuňte roletu úplně dolů. Ubezpečte se, že zařízení je odpojeno od proudu. Odstraňte roletu z navijecí hřídele. Dejte pozor, aby bylo pouzdro rolety pevně přišroubováno k navijecí hřídeli.	
	Navijecí hřídel je příliš krátká. Ubezpečte se, že zařízení je odpojeno od proudu. Podle níže uvedeného postupu rozmontujte zařízení. Nainstalujte novou navijecí hřídel. Informace k nastavení správné délky navijecí hřídele najdete výše v návodu. Smontujte zařízení v obráceném pořadí.	
Po instalaci se roleta nezvedá úplně nahoru.	Není správně nastaven horní koncový bod. Nastavte horní koncový bod – viz výše „Nastavení koncových bodů“.	

Charakter problému	Možná příčina	Řešení
Roleta se při pohybu nahoru nebo dolů zablokuje.	Došlo k špatnému postavení lamel rolety.	Zkontrolujte, zda jsou všechny lamely ve vodorovné poloze. Kritická místa navoskujte. Krátce zapněte pohon v opačném směru, aby se roleta volně pohybovala.
	Roleta se tře ve skříni, protože chybí přítlačné válečky v rámu okna.	Otevřete skříň rolety. Nainstalujte přítlačné válečky.
	Zařízení nebylo nainstalováno ve vodorovné poloze a roleta se zatahuje šikmo.	Ubezpečte se, že zařízení je odpojeno od proudu. Podle níže uvedeného postupu rozmontujte zařízení a znovu ho nainstalujte ve vodorovné poloze. Potřebné informace najdete výše – viz „Instalace ložisek“.
	Uvolnil se izolační materiál v roletové skříni a blokuje roletu.	Otevřete roletovou skříň. Odstraňte izolační materiál. Kontaktujte výrobce a poraďte se o profesionální izolaci roletové skříně.
	Roleta je příliš lehká.	Zkontrolujte, zda jsou všechny lamely ve vodorovné poloze. Zatižte lamely např. kouskem plochého kovu. Zastrčte kousek plochého kovu na spodní lamelu. Krátce zapněte pohon v opačném směru, aby se roleta volně pohybovala.
Nesprávný směr pohybu rolety.	Zařízení není správně připojeno.	Ubezpečte se, že zařízení je odpojeno od proudu. Prohodte připojení hnědého a černé vodiče. Potřebné informace najdete výše – viz „Připojení zařízení“. Elektrické připojení svěřte zkušenému, kvalifikovanému a specializovanému elektrotechnikovi.

Demontáž zařízení

Při demontáži zařízení postupujte následujícím způsobem:

- Zapněte motor a stáhněte roletu, až nebude viset na pružinách a pružiny bude možné z navijecí hřídele snadno odstranit.



NEBEZPEČÍ

Nebezpečí smrtelného úrazu elektrickým proudem při kontaktu s komponenty, které jsou pod proudem.

- Montážní a připojovací práce provádějte, jen když je zařízení odpojeno od proudu.
- Ubezpečte se, že zařízení je odpojeno od proudu.

- Odpojte kabel motoru od propojovací nebo spínací skříně.
- Uvolněte jistící pružiny z navijecí hřídele.
- Vytáhněte závlačku z otvoru v čepu hřídele.
- Uvolněte šrouby, které drží dohromady pouzdro válce a navijecí hřídel.
- Posuňte pouzdro válce až ke koncovému bodu na navijecí hřídeli.
- Vytáhněte zařízení z ložisek.
- Vytáhněte trubkový motor z navijecí hřídele.

Bezpečnostní pokyny

Nebezpečí zásahu elektrickým proudem

- Elektrické připojení trubkových motorů a všechny práce na elektrické instalaci smí provádět pouze autorizovaný odborný personál s elektrotechnickou kvalifikací.
- Zařízení připojujte jen k elektrické síti s napětím 230 V, 50 Hz, která je chráněna pojistkou.
- Montážní a připojovací práce provádějte, jen když je zařízení odpojeno od proudu.
- Pokud se v místě instalace nachází nějaké nepotřebné kabely nebo elektrické prvky, odstraňte je nebo je odpojte.
- Dříve než budete motor instalovat, odstraňte nebo odpojte všechny kabely a elektrické prvky, které nebudete potřebovat k provozu.
- Pokud instalujete přepínač, který je ve výchozím stavu vypnutý (OFF), instalujte ho ve vizuálním dosahu trubkového motoru, ve výšce mezi 1,5 m až 1,8 m.
- Přepínač, který je ve výchozím stavu vypnutý (OFF), instalujte přímo na pohonnou hlavu a v dostatečné vzdálenosti od pohyblivých částí.
- Elektrický kabel motoru vedte do rozvodné krabice přes prázdnou trubku a při dodržení všech místních elektroinstalačních předpisů.
- V případě poruchy odpojte zařízení od proudu.
- Před otevřením skříně rolety nebo před čištěním odpojte zařízení od napájení.
- Neskladujte motor na místech, kde se uskládají zásadité nebo kyselinové látky nebo znečištěné a erodující materiály.
- Dejte pozor, aby zařízení v průběhu přepravy, uskladnění a během provozu nepřišlo do styku s vlhkem a s výpary.
- Nepoužívejte motor k ovládání garážových vrat ve veřejných budovách.
- Nedotýkejte se napájecího kabelu, když máte mokré ruce.
- Nikdy neuvolňujte šrouby v plášti zařízení.
- Nikdy nepoužívejte zařízení, na kterém je nějaká závada. V případě poruchy zařízení kontaktujte servis.

Nebezpečí úrazu a poškození

- Dávejte pozor, aby roletová skříň byla během provozu zavřena.
- Dávejte pozor, aby se pod roletou při jejím spuštění nevyskytovaly žádné osoby.
- Nedovolte dětem, aby si hrály s roletou a s ovládacími prvky.
- Zabezpečte, aby se nikdo nemohl zranit, pokud během instalace roleta spadne.
- Před zahájením instalace spusťte roletu úplně dolů nebo ji něčím podepřete.
- Zařízení se smí používat jen s roletami, které mají příslušnou hmotnost, na kterou je dimenzován trubkový motor. Potřebné informace najdete níže v části „Přípustné plochy a hmotnosti rolet“.
- Pravidelně kontrolujte, zda je zařízení ve vodorovné poloze, zda není poškozeno nebo zda nedošlo k poškození kabelů.
- Zařízení používejte, jen když je v bezvadném stavu.
- Nespouštějte motor příliš často a nepřetěžujte ho.
- S knoflíkem pro nastavení nebo s objímkou pohonu otáčejte jen v provozním režimu.
- Používejte jen originální komponenty a náhradní díly od výrobce. Potřebné informace najdete níže v části (Příslušenství“).
- Zabezpečte, aby všechny opravy prováděl jen autorizovaný servis Superrollo.
- Zejména se musí zabezpečit, aby podmínky pohybu rolet byly v souladu s nařízením EN 12045 (Motoricky ovládané okenice a rolety – Bezpečnost při používání).
- Zařízení používejte jen na suchých místech.
- Pokud se roleta automaticky spustí, dávejte pozor, abyste byli uvnitř budovy.

Recyklace



Elektronické a elektrické produkty nesmějí být vhažovány do domovních odpadů. Likviduje odpad na konci doby životnosti výrobku přiměřeně podle platných zákonných ustanovení.

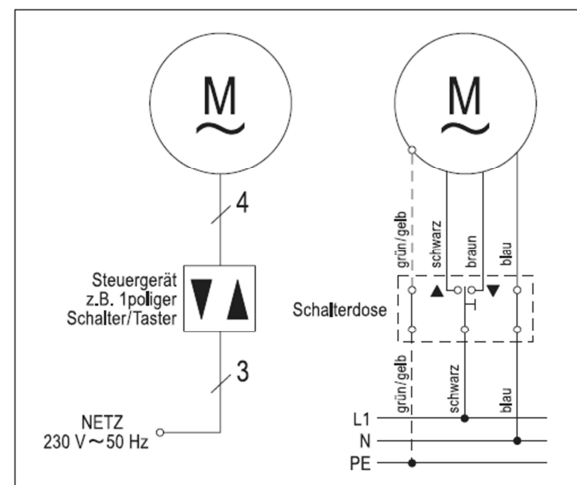
Šetřete životní prostředí! Přispějte k jeho ochraně!

Technické údaje

Model Superrollo	RM10MS	RM20MM
Točivý moment (Nm)	10	20
Rychlost otáčení (rpm)	17	15
Napětí (V) / frekvence (Hz)	230 / 50	230 / 50
Výkon (W)	121	145
Odběr proudu (A)	0,53	0,64
Ochranná třída IP	44	44
Max. doba nepřetržitého chodu (min.)	4	4
Standardní délka kabelu (m)	2	2
Celková délka (mm)	480	500
Typ hřídele	SW40	SW60
Příložené příslušenství	Adaptér, pohon, ložisko pohonu, úchyt, nástroj pro nastavení	
Rozsah koncového spínače (U)	30	22

Schéma připojení jednopólového přepínače rolety

Níže uvedené schéma se použije, když se pohonná hlava instaluje na pravou stranu.



Záruka

Na trubkový motor pro rolety Superrollo Professional SW40 RM10MS. poskytujeme záruku 24 měsíců. Záruka se nevztahuje na škody, které vyplývají z neodborného zacházení, nehody, opotřebení, nedodržení návodu k obsluze nebo změn na výrobku, provedených třetí osobou.

Příklad tohoto návodu zajistila společnost Conrad Electronic Česká republika, s. r. o.

Všechna práva vyhrazena. Jakékoliv druhy kopií tohoto návodu, jako např. fotokopie, jsou předmětem souhlasu společnosti Conrad Electronic Česká republika, s. r. o. Návod k použití odpovídá technickému stavu při tisku! **Změny vyhrazeny!**

© Copyright Conrad Electronic Česká republika, s. r. o.

VAL/09/2016