

Nástěnné hodiny s teploměrem



Obj. č.: 67 21 99



Vážený zákazníku,

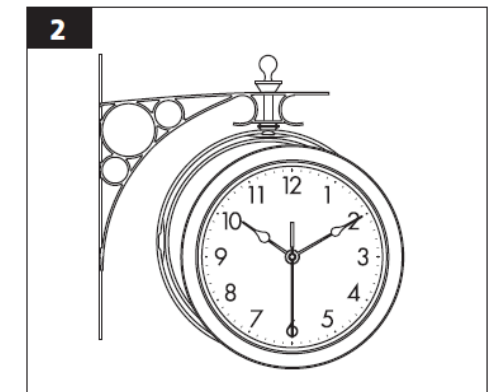
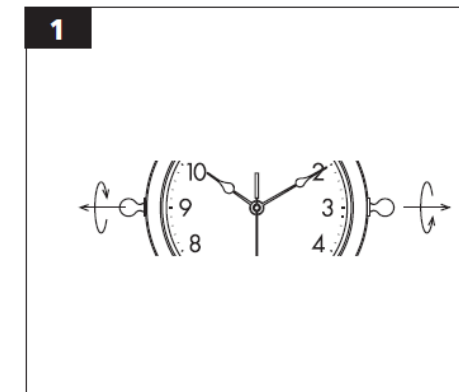
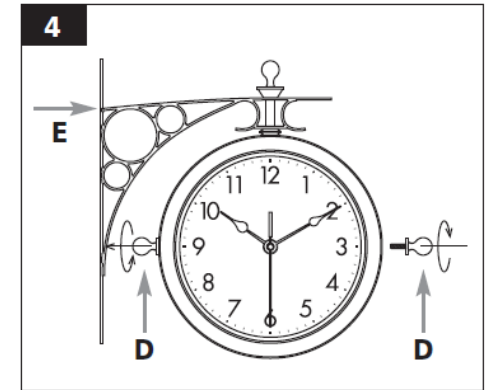
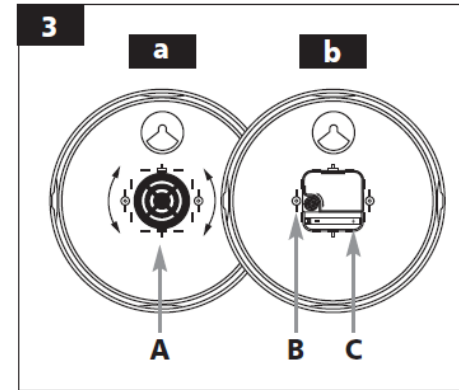
děkujeme Vám za Vaši důvěru a za nákup nástěnných hodin TFA s teploměrem.

Tento návod k obsluze je součástí výrobku. Obsahuje důležité pokyny k uvedení výrobku do provozu a k jeho obsluze. Jestliže výrobek předáte jiným osobám, dbejte na to, abyste jim odevzdali i tento návod.

Ponechte si tento návod, abyste si jej mohli znovu kdykoliv přečíst!

Vlastnosti

- Pro venkovní i vnitřní použití
- Skříň a nosné rameno z materiálu napodobujícím starý kov
- Otočný design
- Odolné proti povětrnosti
- Dekorativní atraktivní prvek pro interiér, balkon nebo terasu



Součásti

A: Otočný díl pro nastavení teploměru

D: Dekorativní šroubky

B: Čep pro nastavení hodin

E: Držák

C: Schránka na baterie

Použití

Odšroubujte oba dekorativní šroubky (viz. obr. č. 1) a otevřete pouzdro hodin. Na jedné straně je nastavení teploměru a), na druhé nastavení hodin b).

Hodiny

Uchopte ochranný kryt, stiskněte jej ve směru šipky a otočte ho směrem vzhůru.

Vložte 1 alkalickou baterii AA 1,5 V, věnujte pozornost vyznačené polaritě.

Nastavte aktuální čas pomocí nastavovacího čepu.

Upevněte zpět ochranný kryt, nejdříve jeho upevněním na spodní straně a zacvaknutím do původní polohy.

Teploměr

Teploměr měří teplotu okolí ve °C.

Po přepravě nebo při dlouhodobém použití doporučujeme zkontrolovat a případně přenastavit teploměr.

Pro opakované nastavení porovnejte zobrazené hodnoty s jiným, správně zkalibrovaným teploměrem.

Odchylku lze upravit opatrným otáčením černé otočné části pro nastavení teploměru (viz. obrázek 3a).



Nedotýkejte se kovového čepu!

Upevnění

Sestavte pouzdro hodin. Věnujte pozornost izolačnímu kroužku.

Zasuňte oba dekorativní šroubky zpět do otvorů. Ujistěte se, že oba šroubky jsou ve správné poloze.

Utáhněte je nejdříve s citem a pak dotáhněte oba současně (viz. obrázek 4).

Držák můžete upevnit na zeď pomocí 2 šroubků a hmoždinek (nosnost držáku je 1600 g).

Výměna baterie

Používejte výhradně alkalické baterie. Věnujte pozornost správné polaritě. Vybitá baterie musí být vyměněna, aby se předešlo poškození výrobku způsobeného vytečením baterie.

Otevřete bateriovou schránku na zadní straně hodin

Vyjměte (vlozte) baterii, dbejte při tom na dodržení správné polarity

Uzavřete schránku

Manipulace s bateriemi a akumulátory



Nenechávejte baterie (akumulátory) volně ležet. Hrozí nebezpečí, že by je mohly spolknout děti nebo domácí zvířata! V případě spolknutí baterií vyhledejte okamžitě lékaře! Baterie (akumulátory) nepatří do rukou malých dětí! Vyteklé nebo jinak poškozené baterie mohou způsobit poleptání pokožky. V takovémto případě použijte vhodné ochranné rukavice! Dejte pozor nato, že baterie nesmějí být zkratovány, odhazovány do ohně nebo nabíjeny! V takovýchto případech hrozí nebezpečí exploze! Nabíjet můžete pouze akumulátory.



Vybité baterie (již nepoužitelné akumulátory) jsou zvláštním odpadem a nepatří do domovního odpadu a musí být s nimi zacházeno tak, aby nedocházelo k poškození životního prostředí!



K těmto účelům (k jejich likvidaci) slouží speciální sběrné nádoby v prodejnách s elektrospotřebiči nebo ve sběrných surovinách!

Šetřete životní prostředí!

Recyklace



Elektronické a elektrické produkty nesmějí být vyhazovány do domovních odpadů. Likviduje odpad na konci doby životnosti výrobku přiměřeně podle platných zákonných ustanovení.

Šetřete životní prostředí! Přispějte k jeho ochraně!

Bezpečnostní předpisy, údržba a čištění

Z bezpečnostních důvodů a z důvodů registrace (CE) neprovádějte žádné zásahy do nástěnných hodin s teploměrem. Případné opravy svěřte odbornému servisu. Nevystavujte tento výrobek přílišné vlhkosti, nenamáčejte jej do vody, nevystavujte jej vibracím, otřesům a přímému slunečnímu záření. Tento výrobek a jeho příslušenství nejsou žádné dětské hračky a nepatří do rukou malých dětí! Nenechávejte volně ležet obalový materiál. Fólie z umělých hmot představují veliké nebezpečí pro děti, neboť by je mohly spolknout.



Pokud si nebudete vědět rady, jak tento výrobek používat a v návodu nenajdete potřebné informace, spojte se s naší technickou poradnou nebo požádejte o radu kvalifikovaného odborníka.

Výrobek nevyžaduje kromě výměny baterie žádnou údržbu. K čištění pouzdra používejte pouze měkký, mírně vodou navlhčený hadřík. Nepoužívejte žádné prostředky na drhnutí nebo chemická rozpouštědla (ředidla barev a laků), neboť by tyto prostředky mohly poškodit povrch a pouzdro výrobku.

Technické údaje

Napájení: 1x baterie AA 1,5 V (není součástí dodávky).

Rozsah měření teploty: -50°C až +50°C

Záruka

Na nástěnné hodiny s teploměrem poskytujeme **záruku 24 měsíců**.

Záruka se nevztahuje na škody, které vyplývají z neodborného zacházení, nehody, opotřebení, nedodržení návodu k obsluze nebo změn na výrobku, provedených třetí osobou.

Příklad tohoto návodu zajistila společnost Conrad Electronic Česká republika, s. r. o.

Všechna práva vyhrazena. Jakékoliv druhy kopii tohoto návodu, jako např. fotokopie, jsou předmětem souhlasu společnosti Conrad Electronic Česká republika, s. r. o. Návod k použití odpovídá technickému stavu při tisku! **Změny vyhrazeny!**

© Copyright Conrad Electronic Česká republika, s. r. o.

JER/11/2012