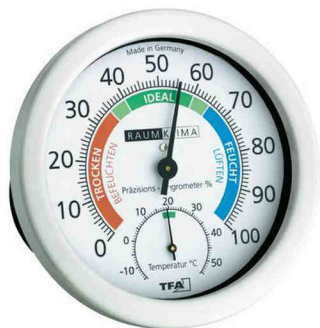


Teploměr s vlhkoměrem



Obj. č.: 67 22 05

Vážený zákazníku,

děkujeme Vám za Vaši důvěru a za nákup analogového teploměru s vlhkoměrem.

Tento návod k obsluze je součástí výrobku. Obsahuje důležité pokyny k uvedení výrobku do provozu a k jeho obsluze. Jestliže výrobek předáte jiným osobám, dbejte na to, abyste jim odevzdali i tento návod.

Ponechejte si tento návod, abyste si jej mohli znovu kdykoliv přečíst!

Úvod

Vlhkoměr slouží k měření relativní vlhkosti vzduchu. Pojem „relativní vlhkost“ je třeba chápat tak, že vzduch dokáže pojmout různě velké množství vlhkosti v závislosti na právě aktuální teplotě.

Jakmile teplota vzduchu poklesne a obsah vody ve vzduchu přitom zůstane stejný, „relativní vlhkost vzduchu“ stoupne, a naopak. Teplota a vlhkost vzduchu významně ovlivňují, jak se tělesně cítíme. Proto bychom měli těmto parametrům v obytných místnostech a na pracovištích věnovat zvláštní pozornost. Vlhkoměr se syntetickými vlasy je přesný měřicí přístroj. Na rozdíl od spirálového vlhkoměru, který teoreticky zobrazuje správný výsledek pouze v jednom bodě stupnice, lze vlhkoměr se syntetickými vlasy seřídit tak, aby zobrazoval správné výsledky spolehlivě v rámci celé stupnice.

Uvedení do provozu

Pro zajištění přesnosti měření je rozhodující volba správného stanoviště pro přístroj. Při měření ve venkovním prostředí je třeba chránit přístroj před přímým slunečním zářením a větrem. Při měření v obytných místnostech a na pracovištích by měl být přístroj umístěn na místo s konstantní teplotou, mimo dosah topných těles apod. Vlhkoměr lze postavit na plochou vodorovnou podložku nebo zavěsit na stěnu.

Naše vlhkoměry se syntetickými vlasy jsou vyrobeny a seřizeny s maximální péčí. K drobným odchylkám a nepřesnostem ukazatele může dojít vlivem otřesů během přepravy nebo vlivem uskladnění v suchých místnostech a v ojedinělých případech také při poruše citlivého měřicího zařízení. Totéž se může stát také při delším používání ve vytápěných místnostech s extrémně suchým vzduchem.

V obou případech lze doporučit regeneraci vlhkoměru. Ta se provádí tak, že přístroj asi na půl hodiny zabalíme do navlhčeného ručníku. Po této době smí přístroj zobrazovat maximálně 95% až 98% vlhkost. Odchytky od tohoto stavu lze zkorrigovat opatrným otáčením **seřizovacího šroubku** pomocí tenkého šroubováku. Seřizovací šroubek je viditelný díky malému otvoru v zadní stěně pláště přístroje.

JEDNODUCHOU REGENERACI můžete provést také tak, že ponecháte přístroj několik hodin ve vlhkém vzduchu, například v koupelně, prádelně nebo za vlhkých, mlhavých dní i venku. Chcete-li vlhkoměr otestovat pomocí jiného přístroje, je bezpodmínečně nutné všechny porovnávané přístroje položit na stejné místo těsně vedle sebe. Měli byste si uvědomit, že se na různých místech v uzavřených místnostech mohou objevit výrazné výkyvy vlhkosti vzduchu.

Bezpečnostní předpisy, údržba a čištění

Z bezpečnostních důvodů a z důvodů registrace (CE) neprovádějte žádné zásahy do přístroje. Případné opravy svěďte odbornému servisu. Nevystavujte tento výrobek přílišné vlhkosti, nenamáčejte jej do vody, nevystavujte jej vibracím, otřesům a přímému slunečnímu záření. Tento výrobek a jeho příslušenství nejsou žádné dětské hračky a nepatří do rukou malých dětí! Nenechávejte volně ležet obalový materiál. Fólie z umělých hmot představují veliké nebezpečí pro děti, neboť by je mohly spolknout.



Pokud si nebudete vědět rady, jak tento výrobek používat a v návodu nenajdete potřebné informace, spojte se s naší technickou poradnou nebo požádejte o radu kvalifikovaného odborníka.

Výrobek nevyžaduje žádnou speciální údržbu. K čištění pouzdra používejte pouze měkký, mírně vodou navlhčený hadřík. Nepoužívejte žádné prostředky na drhnutí nebo chemická rozpouštědla (ředidla barev a laků), neboť by tyto prostředky mohly poškodit povrch a pouzdro výrobku.

Recyklace



Likviduje odpad na konci doby životnosti výrobku přiměřeně podle platných zákonných ustanovení.

Šetřete životní prostředí! Přispějte k jeho ochraně!

Záruka

Na analogový teploměr s vlhkoměrem poskytujeme **záruku 24 měsíců**.

Záruka se nevztahuje na škody, které vyplývají z neodborného zacházení, nehody, opotřebení, nedodržení návodu k obsluze nebo změn na výrobku, provedených třetí osobou.

Příklad tohoto návodu zajišťila společnost Conrad Electronic Česká republika, s. r. o.

Všechna práva vyhrazena. Jakékoliv druhy kopíí tohoto návodu, jako např. fotokopie, jsou předmětem souhlasu společnosti Conrad Electronic Česká republika, s. r. o. Návod k použití odpovídá technickému stavu při tisku! **Změny vyhrazeny!**

© Copyright Conrad Electronic Česká republika, s. r. o.

KOV/3/2015