

Analogový cestovní budík Braun Crescendo

Obj. č.: 67 25 38



Vážený zákazníku,

děkujeme Vám za Vaši důvěru a za nákup analogového cestovního budíku.

Tento návod k obsluze je součástí výrobku. Obsahuje důležité pokyny k uvedení výrobku do provozu a k jeho obsluze. Jestliže výrobek předáte jiným osobám, dbejte na to, abyste jim odevzdali i tento návod.

Ponechejte si tento návod, abyste si jej mohli znovu kdykoliv přečíst!

Vložení baterie

Vložte jednu baterii AA (1,5 V) a dbejte při tom na správnou polaritu (viz obrázek). Přihrádku na baterie zavřete tím, že její víčko vrátíte zpátky.

Funkce Reflex Control

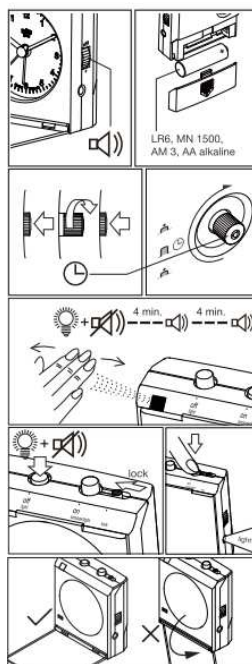
Tento budík byl firmou Braun vyvinut k tomu, aby Vám usnadnil vstávání. Poté, co 3x zazní tón alarmu, můžete jednoduše pohybem ruky v blízkosti ciferníku (maximální vzdálenost: 40 cm) aktivovat funkci dospání. Rukou pohybujte diagonálně a mírně nad zeleným infračerveným čidlem na přední straně budíku. Současně se rozsvítí ciferník budíku. Tón alarmu se znovu rozezní po 4 minutách; možné je prodloužení až na 40 minut. Funkci buzení lze kompletně vypnout pouze stisknutím červeného knoflíku.

Battery Check System (bcs)

Tyto hodiny mají funkci „Battery Check System“ (bcs), která neustále kontroluje hladinu napětí v baterii. Jestliže energie v baterii klesne pod určitou hranici, pohybuje se sekundová ručička v krocích po 2 vteřinách. Pak byste měli baterii vyměnit.

Nastavení času

Stiskněte knoflík na zadní straně budíku tak, aby vyskočil. Otáčejte tímto knoflíkem ve směru hodinových ručiček (tak, jak je naznačeno na zadní straně budíku). Důležité: Poté, co jste nastavili čas, měli byste knoflík znovu zamáčknout do pláště budíku.



Nastavení času buzení

Otáčejte zeleným kolečkem na boku budíku ve směru šipky, dokud si nenastavíte požadovaný čas buzení. Otáčejte kolečkem pouze ve směru šipky, abyste nepoškodili hodinový strojček.

Zapnutí/vypnutí buzení

Chcete-li funkci buzení aktivovat, stiskněte zelený knoflík na budíku. Funkci buzení lze kompletně vypnout pouze stisknutím červeného knoflíku. Abyste zamezili neúmyslnému zapnutí buzení, měli byste toto blokovací zařízení používat na cestách: Posuňte blokovací přepínač úplně doleva, ve směru knoflíku pro zapnutí.

Kapesní svítidla

Stiskněte buď červený, nebo zelený knoflík, chcete-li zapnout světlo – tak můžete budík používat jako kapesní svítidlo. Důležité: Aby budík fungoval správně, měli byste ho používat pouze za teplot nad bodem mrazu (nad 0 °C).

Bezpečnostní předpisy, údržba a čištění

Z bezpečnostních důvodů a z důvodů registrace (CE) neprovádějte žádné zásahy do analogového budíku. Případné opravy svěďte odbornému servisu. Nevystavujte tento výrobek přílišné vlhkosti, nenamáchejte jej do vody, nevystavujte jej vibracím, ořesům a přímému slunečnímu záření. Tento výrobek a jeho příslušenství nejsou žádné dětské hračky a nepatří do rukou malých dětí! Nenechávejte volně ležet obalový materiál. Fólie z umělých hmot představují velké nebezpečí pro děti, neboť by je mohly spolknout.



Pokud si nebudete vědět rady, jak tento výrobek používat a v návodu nenajdete potřebné informace, spojte se s naší technickou poradnou nebo požádejte o radu kvalifikovaného odborníka.

Budík nevyžaduje kromě výměny baterie žádnou speciální údržbu. K čištění pouzdra používejte pouze měkký, mírně vodou navlhčený hadřík. Nepoužívejte žádné prostředky na drhnutí nebo chemická rozpouštědla (ředidla barev a laků), neboť by tyto prostředky mohly poškodit povrch a pouzdro budíku.

Manipulace s bateriemi a akumulátory



Nenechávejte baterie (akumulátory) volně ležet. Hrozí nebezpečí, že by je mohly spolknout děti nebo domácí zvířata! V případě spolknutí baterií vyhledejte okamžitě lékaře! Baterie (akumulátory) nepatří do rukou malých dětí! Vyteklé nebo jinak poškozené baterie mohou způsobit poleptání pokožky. V takovém případě použijte vhodné ochranné rukavice! Dejte pozor nato, že baterie nesmějí být zkratovány, odhazovány do ohně nebo nabíjeny! V takovýchto případech hrozí nebezpečí exploze! Nabíjet můžete pouze akumulátory.



Vybité baterie (již nepoužitelné akumulátory) jsou zvláštním odpadem a nepatří do domovního odpadu a musí být s nimi zacházeno tak, aby nedocházelo k poškození životního prostředí!



K těmto účelům (k jejich likvidaci) slouží speciální sběrné nádoby v prodejních s elektrospotřebiči nebo ve sběrných surovinách!

Šetřete životní prostředí!

Recyklace



Elektronické a elektrické produkty nesmějí být vyhazovány do domovních odpadů. Likviduje odpad na konci doby životnosti výrobku přiměřeně podle platných zákonných ustanovení.

Šetřete životní prostředí! Přispějte k jeho ochraně!

Překlad tohoto návodu zajistila společnost Conrad Electronic Česká republika, s. r. o.

Všechna práva vyhrazena. Jakékoliv druhy kopií tohoto návodu, jako např. fotokopie, jsou předmětem souhlasu společnosti Conrad Electronic Česká republika, s. r. o. Návod k použití odpovídá technickému stavu při tisku! **Změny vyhrazeny!**

© Copyright Conrad Electronic Česká republika, s. r. o.

MIH/11/2016