


## ST-OV3- 24DC/240AC/3

Obj.č.: 2903231

Vyobrazení ukazuje variantu ST-OV 3- 5 DC/240 AC/3


<http://eshop.phoenixcontact.cz/phoenix/treeViewClick.do?UID=2903231>

Zásuvné výkonové elektronické relé, se světelnou indikací a ochranným zapojením ve vstupním a výstupním obvodu, vstup: 24 V DC, výstup: 24-280 V AC/maximálně 3 A, zásuvné do bloků svornicových základen

Údaje	
EAN	 4 017918 079017
Balení	1 ks
Celní tarif	85364190
Váha brutto v kusech	0,05659 kg
Informace v katalogu	Strana 92 (IF-2005)

#### Poznámky k produktu

 WEEE/RoHS-compliant since:  
08.06.2006


<http://www.download.phoenixcontact.com>  
 Please note that the data given here has been taken from the online catalog. For comprehensive information and data, please refer to the user documentation. The General Terms and Conditions of Use apply to Internet downloads.

#### Technické údaje

##### Vstupní data

Vstupní jmenovité napětí $U_N$	24 V DC $\pm 20\%$
--------------------------------	--------------------

Práh sepnutí signál „0“ vztažený na $U_N$	$\leq 0,4$
Práh sepnutí signál „1“ vztažený na $U_N$	$\geq 0,8$
Typický vstupní proud při $U_N$	7 mA
Doba sepnutí typická	(časový interval sepnutí: maximálně polovina periody - průchod napětí nulou)
Typická doba odpojení	(časový interval vypnutí: maximálně polovina periody - průchod proudu nulou)
Ukazatel provozního napětí	žlutá LED
Ochranný název	Ochrana proti přepólování
Ochranné zapojení/konstrukční díl ochranného zapojení	dioda na ochranu proti přepólování
Přenosová frekvence	25 Hz

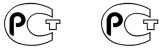
**Výstupní data**

rozsah výstupního napětí	24 V AC ... 280 V AC
Mezní trvalý proud	3 A (viz křivka snížení výkonu)
Minimální zatěžovací proud	50 mA
Svodový proud	5 mA (ve stavu vypnuto - moduly s malou minimální zátěží a ztrátovými proudy na vyžádání)
Rázový proud	35 A ( $t = 10$ ms)
Integrál mezního zatížení	$6 \text{ A}^2\text{s}$ ( $I^2 \times t$ při $t = 8,3$ ms)
Hraniční hradicí napětí	600 V
Pokles napětí při max. mezním trvalém proudu	1,5 V
Výstupní obvod	2-vodič bez ukostření
Ochranné zapojení/konstrukční díl ochranného zapojení	RC člen

**Obecná data**

Šířka	20,8 mm
Výška	33 mm
Hloubka	66,5 mm
zkušební napětí vstup/výstup	2,5 kV AC
Teplota prostředí (provoz)	-20 °C ... 60 °C
Teplota prostředí (skladování/přeprava)	-20 °C ... 70 °C
Montážní poloha	libovolně
Normy/předpisy	DIN VDE 0110

## Certifikáty/Osvědčení



Aprobace

GOST

Vyžádané aprobace:

Aprobace z:

---

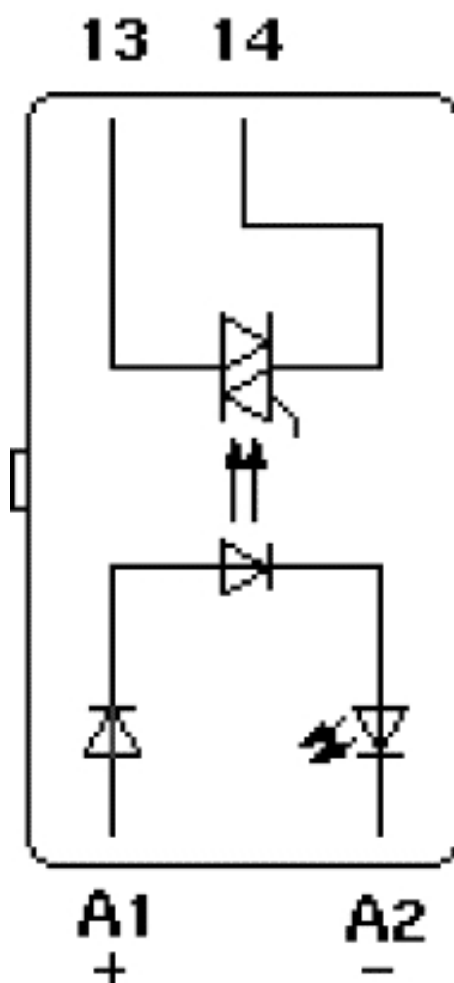
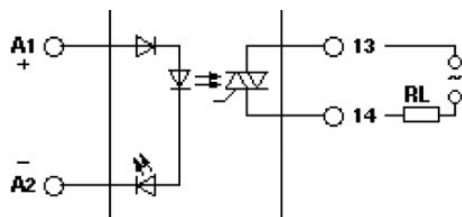
## Výkres/schéma

Diagram

---



Schéma zapojení



**Adresa**

PHOENIX CONTACT, s.r.o.  
Dornych 47  
617 00 Brno, Czech Republic  
Telefon +420 542 213 401  
Fax +420 542 213 701  
<http://www.phoenixcontact.cz>



© 2013 Phoenix Contact  
Technické změny vyhrazeny.