

EMG 17-OV- 24DC/ 60DC/3

Obj.č.: 2954154

Vyobrazení ukazuje variantu EMG 17-OV, se stejnosměrným výstupem, max. 3 A


<http://eshop.phoenixcontact.cz/phoenix/treeViewClick.do?UID=2954154>

Výkonové elektronické relé, se světelnou indikací a ochranným zapojením ve vstupním a výstupním obvodu, vstup: 24 V DC, výstup: 12-60 V DC/ maximálně 3 A



Údaje	
EAN	 4 017918 084813
Balení	1 ks
Celní tarif	85364190
Váha brutto v kusech	0,09101 kg
Informace v katalogu	Strana 140 (IF-2011)

Poznámky k produktu

 WEEE/RoHS-compliant since:
06.09.2006


<http://www.download.phoenixcontact.com>
 Please note that the data given here has been taken from the online catalog. For comprehensive information and data, please refer to the user documentation. The General Terms and Conditions of Use apply to Internet downloads.

Technické údaje

Vstupní data	
Vstupní jmenovité napětí U_N	24 V DC
Rozsah vstupního napětí vztážený na U_N	0,8 ... 1,2
Práh sepnutí signál „0“ vztážený na U_N	$\leq 0,4$
Práh sepnutí signál „1“ vztážený na U_N	$\geq 0,8$

Typický vstupní proud při U_N	7 mA
Doba sepnutí typická	20 μ s
Typická doba odpojení	200 μ s
ukazatel stavu	žlutá LED
Ochranný název	Ochrana proti přepólování ochrana proti přepětí
Ochranné zapojení/konstrukční díl ochranného zapojení	dioda na ochranu proti přepólování
Přenosová frekvence	500 Hz

Výstupní data

Výstupní jmenovité napětí	60 V DC
rozsah výstupního napětí	12 V DC ... 60 V DC
Mezní trvalý proud	3 A (viz křivka snížení výkonu)
Hraniční hradicí napětí	60 V DC
Pokles napětí při max. mezním trvalém proudu	1,2 V
Výstupní obvod	2-vodič bez ukostření
Ochranný název	Ochrana proti přepólování ochrana proti přepětí
Ochranné zapojení/konstrukční díl ochranného zapojení	dioda na ochranu proti přepólování

Data připojení

Způsob připojení	Šroubové připojení
Délka odstranění izolace	8 mm
Závit šroubu	M3
Min. průřez vodiče, tuhý	0,2 mm ²
Max. průřez vodiče, tuhý	4 mm ²
Min. průřez vodiče, ohebný	0,2 mm ²
Max. průřez vodiče, ohebný	2,5 mm ²
Průřez vodiče AWG/kcmil min.	24
Průřez vodiče AWG/kcmil max.	12

Obecná data

Šířka	17,5 mm
Výška	75 mm
Hloubka	102 mm
zkušební napětí vstup/výstup	3,5 kV AC

Zkušební napětí vstup/výstup	3,5 kV AC
Teplota prostředí (provoz)	-20 °C ... 60 °C
Teplota prostředí (skladování/přeprava)	-20 °C ... 70 °C
Montážní poloha	libovolně
Pokyn pro montáž	možnost řazení bez odstupu
Provozní režim	100 % ED
Druh ochrany	IP20
Třída hořlavosti podle UL 94	V0
Normy/předpisy	IEC 60664 EN 50178 IEC 62103
Zatěžovací rázové napětí / izolace	Základní izolace

Certifikáty/Osvědčení



Aprobace

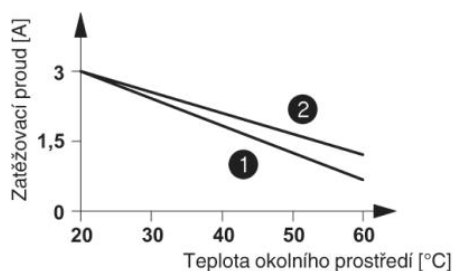
GOST

Vyžádané aprobace:

Aprobace z:

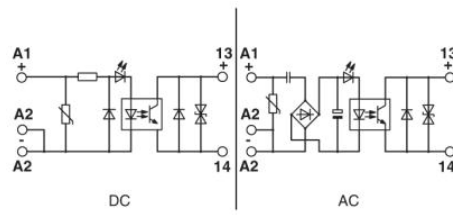
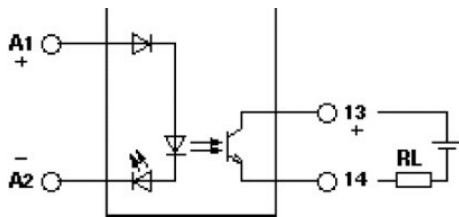
Výkres/schéma

Diagram



- ① osazený bez odstupu
- ② samostatný přístroj

Schéma zapojení



Adresa

PHOENIX CONTACT, s.r.o.
Dornych 47
617 00 Brno, Czech Republic
Telefon +420 542 213 401
Fax +420 542 213 701
<http://www.phoenixcontact.cz>



© 2013 Phoenix Contact
Technické změny vyhrazeny.