

UM-32 RM/RT-G24/21/PLC


Obj.č.: 2968373


<http://eshop.phoenixcontact.cz/phoenix/treeViewClick.do?UID=2968373>

Výstupní modul VARIOFACE, s 32 miniaturními relé, 1 přepínač, zásuvný, pro 24 V DC (vč. relé)



Údaje

EAN	 4 017918 917517
Balení	1 ks
Celní tarif	85364190
Váha brutto v kusech	1,4798 kg
Informace v katalogu	Strana 493 (CAT-7-2013)

Poznámky k produktu

 WEEE/RoHS-compliant since:
12.07.2006


<http://www.download.phoenixcontact.com>
 Please note that the data given here has been taken from the online catalog. For comprehensive information and data, please refer to the user documentation. The General Terms and Conditions of Use apply to Internet downloads.

Technické údaje

Vstupní data

Vstupní jmenovité napětí U_N	24 V DC
Rozsah vstupního napětí vztažený na U_N	0,85 ... 1,1
Typický vstupní proud při U_N	18 mA
Doba odezvy typická	8 ms

typická doba návratu	10 ms
Ochranný název	Dioda na ochranu proti přepólování
Ochranné zapojení/konstrukční díl ochranného zapojení	blokovací dioda
Ukazatel provozního napětí	zelená LED
Ukazatel stavu/kanál	žlutá LED

Výstupní data

Provedení kontaktů	Jednoduchý kontakt, 1 přepínací
Materiál kontaktu	AgNi
Spínací napětí maximální	250 V AC/DC
Spínací napětí minimální	12 V AC/DC
Mezní trvalý proud	5 A
Minimální spínací proud	100 mA
Vypínací výkon (ohmická zátěž) maximálně	120 W (při 24 V DC) 58 W (při 48 V DC) 48 W (při 60 V DC) 50 W (při 110 V DC) 80 W (při 220 V DC) 1250 VA (při 250 V AC)
Rozpoznání chyby (přerušení žíly/zkrat)	ne

Obecná data

Počet kanálů	32
Možnosti osazení	Malé přepínací relé, REL-MR-24DC/21HC
S osazením	ano
Šířka	271 mm
Výška	123 mm
Hloubka	68 mm
Teplota prostředí (provoz)	-20 °C ... 50 °C
Teplota prostředí (skladování/přeprava)	-20 °C ... 70 °C
Zkušební napětí	2,5 kV (50 Hz, 1 min.)
Životnost mechanická	3 x 10 ⁷ počet sepnutí
Normy/předpisy	IEC 60664 ČSN EN 50178 IEC 62103
Provozní režim	100 % ED

Montážní poloha	libovolně
Pokyn pro montáž	možnost řazení bez odstupu
Stupeň znečištění	2
Kategorie přepětí	III
Typ izolačního materiálu pouzdro	PVC, boční část PA nezesílená
Barva	zelená

Parametry připojení přípojka 1

Označení přípojky	Strana cívky
Počet přípojek	1
Způsob připojení	IDC / FLK - lišta s trny (2,54 mm)
Počet pólů	50

Parametry připojení přípojka 2

Označení přípojky	Kontaktní strana
Počet přípojek	100
Způsob připojení	Šroubové připojení
Počet pólů	3
Min. průřez vodiče, tuhý	0,2 mm ²
Max. průřez vodiče, tuhý	4 mm ²
Min. průřez vodiče, ohebný	0,2 mm ²
Max. průřez vodiče, ohebný	2,5 mm ²
Průřez vodiče AWG/kcmil min.	24
Průřez vodiče AWG/kcmil max.	12
Závit šroubu	M3
Délka odstranění izolace	8 mm

Certifikáty/Osvědčení

Aprobace

Vyžádané aprobace:

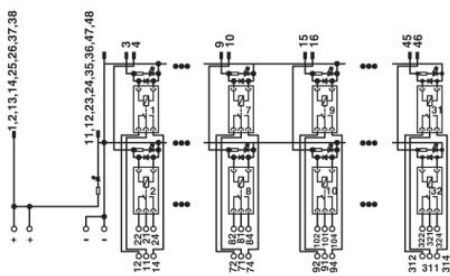
Aprobace z:

Příslušenství

Informace	Popis	Popis výrobku
Relé		
2961312	REL-MR- 24DC/21HC	Výměnné miniaturní relé, s výkonovým kontaktem pro vysokou hodnotu trvalého proudu, 1 přepínací kontakt, vstupní napětí 24 V DC

Výkres/schéma

Schéma zapojení



Adresa

PHOENIX CONTACT, s.r.o.
Dornych 47
617 00 Brno, Czech Republic
Telefon +420 542 213 401
Fax +420 542 213 701
<http://www.phoenixcontact.cz>



© 2013 Phoenix Contact
Technické změny vyhrazeny.