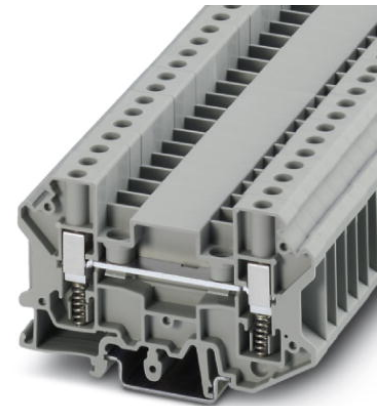



USSTD 6

Obj.č.: 3070325


<http://eshop.phoenixcontact.cz/phoenix/treeViewClick.do?UID=3070325>

Průchozí svornice, Způsob připojení: Šroubová svorka podporována pružinou, Průřez: 0,2 mm² - 10 mm², AWG: 24 - 8, Šířka: 8,2 mm, Barva: šedá, Způsob montáže: NS 35/7,5, NS 35/15, NS 32

Údaje

EAN	 4 046356 543132
Poznámka	Na zakázku
Balení	1 ks
Celní tarif	85369010
Váha brutto v kusech	0,02309 kg
Informace v katalogu	Strana 601 (CAT-3-2013)

Poznámky k produktu

 WEEE/RoHS-compliant since:
26.10.2009


<http://www.download.phoenixcontact.com>
Please note that the data given here has been taken from the online catalog. For comprehensive information and data, please refer to the user documentation. The General Terms and Conditions of Use apply to Internet downloads.

Technické údaje

Obecně

Počet pater	1
Počet přípojek	2
Barva	šedá
Izolační materiál	PA
Třída hořlavosti podle UL 94	V0

Rozměry

Šířka	8,2 mm
Délka	82 mm
Výška NS 35/7,5	52 mm
Výška NS 35/15	59,5 mm
Výška NS 32	57 mm

Technická data

Zatěžovací proud maximální	57 A (při průřezu vodiče 10 mm ²)
Zatěžovací rázové napětí	6 kV
Stupeň znečištění	3
Kategorie přepětí	III
skupina izolačního materiálu	I
Přípojka podle normy	IEC 60947-7-1
Jmenovitý proud I _N	41 A
Jmenovité napětí U _N	500 V
Otevřená boční stěna	ja
Zkušební specifikace ochrana proti dotyku	DIN EN 50274 (VDE 0660-514):2002-11
Bezpečný pro hřbet ruky	zaručeno
Bezpečný pro prsty	zaručeno
Požadovaná hodnota rázové zkoušky	7,3 kV
Výsledek rázové zkoušky	Zkouška vykonána úspěšně
Požadovaná hodnota střídavého zkušební napětí	1,89 kV
Výsledek zkoušky střídavého zkušební napětí	Zkouška vykonána úspěšně
Zkouška mechanické pevnosti svorek (5násobné připojení vodiče)	Zkouška vykonána úspěšně
Zkouška ohybu rychlost rotace	10 ot./min
Zkouška ohybu Otáčky	135
Zkouška ohybu průřez vodiče/hmotnost	0,2 mm ² / 0,2 kg
	6 mm ² / 1,4 kg
	10 mm ² / 2 kg
	2,5 mm ² / 0,7 kg
Výsledek zkoušky ohybu	Zkouška vykonána úspěšně
Zkouška tahu průřez vodiče	0,2 mm ²
Tažná síla požadovaná hodnota	10 N
Zkouška tahu průřez vodiče	6 mm ²

Tažná síla požadovaná hodnota	80 N
Zkouška tahu průřez vodiče	10 mm ²
Tažná síla požadovaná hodnota	90 N
Výsledek zkoušky tahu	Zkouška vykonána úspěšně
Pevné uložení na upevňovacím podkladě	NS 35/NS 32
Požadovaná hodnota	5 N
Výsledek pevného uložení	Zkouška vykonána úspěšně
Požadavek na pokles napětí	≤ 3,2 mV
Výsledek zkoušky poklesu napětí	Zkouška vykonána úspěšně
Zkouška oteplení	Zkouška vykonána úspěšně
Zkouška odolnosti vůči krátkodobému proudu průřez vodiče	6 mm ²
Krátkodobý proud	0,72 A
Zkouška odolnosti vůči krátkodobému proudu průřez vodiče	10 mm ²
Krátkodobý proud	1,2 kA
Výsledek odolnosti vůči krátkodobému proudu	Zkouška vykonána úspěšně
Důkaz o tepelných vlastnostech (jehlový plamen) doba působení	30 s
Výsledek tepelné zkoušky	Zkouška vykonána úspěšně
Specifikace zkoušky kmitáním, širokopásmový šum	DIN EN 50155 (VDE 0115-200):2008-03
Zkušební spektrum	Test životnosti kategorie 1, třída B, na karoserii vozidla
Zkušební frekvence	f ₁ = 5 Hz až f ₂ = 150 Hz
Úroveň ASD	0,02 g ² /Hz
Zrychlení	0,8 g
Zkušební doba na jednu osu	5 h
Zkušební směry	Osa X, Y a Z
Výsledek zkoušky kmitáním, širokopásmový šum	Zkouška vykonána úspěšně
Specifikace zkoušky rázem	DIN EN 50155 (VDE 0115-200):2008-03
Forma rázu	polosinus
Zrychlení	5 g
Doba trvání rázu	30 ms
Počet rázů v jednom směru	3
Zkušební směry	Osa X, Y a Z (poz. a neg.)
Výsledek zkoušky rázem	Zkouška vykonána úspěšně
Teplotní index izolační materiál (EN 60216-1 (VDE 0304-21))	130 °C

Data připojení

Min. průřez vodiče, tuhý	0,2 mm ²
Max. průřez vodiče, tuhý	10 mm ²
Průřez vodiče AWG/kcmil min.	24
Průřez vodiče AWG/kcmil max.	8
Min. průřez vodiče, ohebný	0,2 mm ²
Max. průřez vodiče, ohebný	6 mm ²
Min. průřez vodiče ohebný AWG	24
Průřez vodiče, ohebný, AWG max	10
Průřez vodiče flexibilní m. koncovka vodiče bez plastického pouzdra min	0,25 mm ²
Průřez vodiče flexibilní m. koncovka vodiče bez plastického pouzdra max.	6 mm ²
Průřez vodiče flexibilní m. koncovka vodiče m. plastické pouzdro max.	0,25 mm ²
	6 mm ²
2 vodiče se stejným průřezem pevný min	0,2 mm ²
2 vodiče se stejným průřezem pevný max	2,5 mm ²
2 vodiče se stejným průřezem flexibilní min	0,2 mm ²
2 vodiče se stejným průřezem flexibilní max	2,5 mm ²
2 vodiče se stejným průřezem flexibilní m. TWIN-AEH s plastickým pouzdrům max	0,5 mm ²
	4 mm ²
2 vodiče se stejným průřezem flexibilní m. AEH bez plastického pouzdra min	0,25 mm ²
2 vodiče se stejným průřezem flexibilní m. AEH bez plastického pouzdra max	1,5 mm ²
Způsob připojení	Šroubová svorka podporována pružinou
Délka odstranění izolace	12 mm
válečkový kalibr	A5
Závit šroubu	M4
Utahovací moment min.	1,5 Nm
Utahovací moment max	1,8 Nm

Certifikáty/Osvědčení

Aprobace

GOST

Vyžádané aprobace:

Aprobace z:

Příslušenství

Informace	Popis	Popis výrobku
Montáž		
0311139	ATP-URTK/SP	Oddělovací deska oddílů, Délka: 99 mm, Šířka: 2 mm, Výška: 64 mm, Barva: šedá
3022218	CLIPFIX 35	Koncovka pro rychlou montáž, pro nosnou lištu 35 mm, typ NS 35/7,5 nebo NS 35/15, možno osadit označovací profil ZB 8 a ZB 8/27, označení svorkovnic KLM 2 a KLM, šířka: 9,5 mm, barva: šedá
3022276	CLIPFIX 35-5	Koncovka pro rychlou montáž, pro nosnou lištu NS 35/7,5 nebo nosnou lištu NS 35/15, možno osadit označovacím štítkem ZB 5 a ZBF 5, popisovač svorkovnice KLM 2, KLM 3 a KML3L, možnost parkování pro FBS...5, FBS...6, KSS 5, KSS 6, šířka: 5,15 mm, barva: šedá
0800886	E/NS 35 N	Koncovka, šířka: 9,5 mm, barva: šedá
1201442	E/UK	Koncovka, k montáži na nosnou lištu S 32 nebo NS 35/7,5
1201413	E/UK 1	Koncovka, k vytvoření opěry na koncích dvoupatrových a třípatrových svornic, šířka: 10 mm, barva: šedá
1201002	NS 32 PERF 2000MM	Nosná lišta profil G, materiál: ocel, perforovaná, výška 15 mm, šířka 32 mm, délka 2 m
1201015	NS 32 UNPERF 2000MM	Nosná lišta profil G, materiál: ocel, bez perforace, výška 15 mm, šířka 32 mm, délka 2 m
0801704	NS 35/ 7,5 AL UNPERF 2000MM	Nosná lišta neděrovaná, Šířka: 35 mm, Výška: 7,5 mm, Délka: 2000 mm, Barva: stříbrná
1206560	NS 35/ 7,5 CAP	Ukončovací díl nosné lišty, pro nosnou lištu NS 35/7,5
0801762	NS 35/ 7,5 CU UNPERF 2000MM	Profilová nosná lišta, materiál: měď, bez perforace, výška 7,5 mm, šířka 35 mm, délka: 2 m
0801733	NS 35/ 7,5 PERF 2000MM	Nosná lišta, materiál: pozinkovaná ocel a v silné vrstvě pasivovaná, perforovaná, výška 7,5 mm, šířka 35 mm, délka: 2 000 mm
0801681	NS 35/ 7,5 UNPERF 2000MM	Profilová nosná lišta, materiál: ocel, bez perforace, výška 7,5 mm, šířka 35 mm, délka: 2 m
1204119	NS 35/ 7,5 WH PERF 2000MM	Profilová montážní lišta 35 mm (NS 35)
1204122	NS 35/ 7,5 WH UNPERF 2000MM	Profilová montážní lišta 35 mm (NS 35)

1206421	NS 35/ 7,5 ZN PERF 2000MM	Profilová nosná lišta, materiál: pozinkování, perforovaná, výška 7,5 mm, šířka 35 mm, délka: 2 m
1206434	NS 35/ 7,5 ZN UNPERF 2000MM	Profilová nosná lišta, materiál: pozinkování, bez perforace, výška 7,5 mm, šířka 35 mm, délka: 2 m
1201756	NS 35/15 AL UNPERF 2000MM	Nosná lišta, profilově tažená, vysoké provedení, bez perforace 1,5 mm silná, materiál: hliník, výška 15 mm, šířka 35 mm, délka 2 000 mm
1206573	NS 35/15 CAP	Ukončovací díl nosné lišty, pro nosnou lištu NS 35/15
1201895	NS 35/15 CU UNPERF 2000MM	Profilová nosná lišta, materiál: měď, bez perforace, tloušťka 1,5 mm, výška 15 mm, šířka 35 mm, délka: 2 m
1201730	NS 35/15 PERF 2000MM	Nosná lišta, materiál: pozinkovaná ocel a v silné vrstvě pasivovaná, perforovaná, výška 15 mm, šířka 35 mm, délka: 2 000 mm
1201714	NS 35/15 UNPERF 2000MM	Nosná lišta, materiál: ocel, bez perforace, výška 15 mm, šířka 35 mm, délka: 2 m
0806602	NS 35/15 WH PERF 2000MM	Profilová montážní lišta 35 mm (NS 35)
1204135	NS 35/15 WH UNPERF 2000MM	Profilová montážní lišta 35 mm (NS 35)
1206599	NS 35/15 ZN PERF 2000MM	Profilová nosná lišta, materiál: pozinkování, perforovaná, výška 15 mm, šířka 35 mm, délka: 2 m
1206586	NS 35/15 ZN UNPERF 2000MM	Profilová nosná lišta, materiál: pozinkování, bez perforace, výška 15 mm, šířka 35 mm, délka: 2 m
1201798	NS 35/15-2,3 UNPERF 2000MM	Profilová nosná lišta, materiál: ocel, bez perforace, tloušťka 2,3 mm, výška 15 mm, šířka 35 mm, délka: 2 m

Můstky

2772080	FBRI 10-8 N	Pevný můstek, Počet pólů: 10, Barva: stříbrná
---------	-------------	---

Nářadí

1212057	CRIMPFOX-RCI 6	Lisovací kleště, pro izolovaná kabelová oka, 0,75 - 6,0 mm ² (červená, modrá, žlutá), oválné lisování, symetrické
1205053	SZS 0,6X3,5	Ovládací nástroj, pro svorky ST, izolovaný, vhodný také jako šroubovák s drážkou, velikost: 0,6x3,5x100 mm, 2komponentní rukojeť, s ochranou proti odvinutí
1205066	SZS 1,0X4,0 VDE	Šroubovák, s drážkou, VDE izolovaná, velikost: 1,0x4,0x100 mm, 2komponentní rukojeť, s ochranou proti odvinutí

Obecně

3070367	D-USST 6-T	Zakončovací kryt, Délka: 82 mm, Šířka: 2,2 mm, Barva: šedá
---------	------------	--

Značení

0818072	UC-TM 8	Značkovače pro svorky, Podložka, bílá, nepotištěné, popisovatelné pomocí: BLUEMARK CLED, Bluemark, Plotter, Způsob montáže: Zajištěný do vysoké drážky štítku, pro šířku svorek: 8,2 mm, Velikost popisovaného pole: 7,6 x 10,5 mm
---------	---------	--

0824597	UC-TM 8 CUS	Značkovače pro svorky, lze objednat: na způsob rohože, bílá, popsané dle údajů zákazníka, Způsob montáže: Zajištěný do vysoké drážky štítku, pro šířku svorek: 8,2 mm, Velikost popisovaného pole: 7,6 x 10,5 mm
0828740	UCT-TM 8	Značkovače pro svorky, Podložka, bílá, nepotištěné, popisovatelné pomocí: Thermomark C+, Thermomark C, BLUEMARK CLED, Bluemark, Způsob montáže: Zajištěný do vysoké drážky štítku, pro šířku svorek: 8,2 mm, Velikost popisovaného pole: 7,6 x 10,5 mm
0829616	UCT-TM 8 CUS	Značkovače pro svorky, lze objednat: na způsob rohože, bílá, popsané dle údajů zákazníka, Způsob montáže: Zajištěný do vysoké drážky štítku, pro šířku svorek: 8,2 mm, Velikost popisovaného pole: 7,6 x 10,5 mm
0825011	ZB 8 CUS	Označovací štítek, lze objednat: v pásech, bílá, popsané dle údajů zákazníka, Způsob montáže: Zajištěný do vysoké drážky štítku, pro šířku svorek: 8,2 mm, Velikost popisovaného pole: 10,5 x 8,15 mm
1052002	ZB 8:UNBEDRUCKT	Označovací štítek, Pás, bílá, nepotištěné, popisovatelné pomocí: Plotter, Způsob montáže: Zajištěný do vysoké drážky štítku, pro šířku svorek: 8,2 mm, Velikost popisovaného pole: 10,5 x 8,15 mm

Zástrčka / adaptér

3240015	C-BCI 1,5/2,8	Plochá kabelová koncovka, červená, 0,5 - 1,5 mm ² ,
3240568	C-BCI 1,5/4,6	Plochá kabelová koncovka, červená, 0,5 - 1,5 mm ² ,
3240046	C-BCI 2,5/2,8	Plochá kabelová koncovka, modrá, 1,5 - 2,5 mm ² ,
3240569	C-BCI 2,5/4,6	Plochá kabelová koncovka, modrá, 1,5 - 2,5 mm ² ,
3240057	C-BCI 6/2,8 SO	Plochá kabelová koncovka, s výstupkem, připájené hrdlo, žlutá, 4–6 mm ² , šířka kolíku 2,8 mm, jednoduché zavedení vodiče díky Easy-Entry, i pro vertikální omačkání s CRIMPFOX-RCI 6
3240067	C-BCI 6/4,6 SO	Plochá kabelová koncovka, s výstupkem, připájené hrdlo, žlutá, 4–6 mm ² , šířka kolíku 4,6 mm, jednoduché zavedení vodiče díky Easy-Entry, i pro vertikální omačkání s CRIMPFOX-RCI 6
0309549	KSS 4- 8	Zkratovací zástrčka, Počet pólů: 4, Barva: černá
0311540	KSS 8	Zkratovací zástrčka, Počet pólů: 2, Barva: černá
3026447	PSBJ-URTK 6 BK	Zdíčka zkušební zástrčky, Barva: černá
3026971	PSBJ-URTK 6 BN	Zdíčka zkušební zástrčky, Barva: hnědá
3026434	PSBJ-URTK 6 BU	Zdíčka zkušební zástrčky, Barva: modrá
3026450	PSBJ-URTK 6 FARBLOS	Zdíčka zkušební zástrčky, Barva: bezbarvá
3026418	PSBJ-URTK 6 GN	Zdíčka zkušební zástrčky, Barva: zelená
3026612	PSBJ-URTK 6 GY	Zdíčka zkušební zástrčky, Barva: šedá
3026719	PSBJ-URTK 6 RD	Zdíčka zkušební zástrčky, Barva: červená
3026421	PSBJ-URTK 6 VT	Zdíčka zkušební zástrčky, Barva: fialová
3026405	PSBJ-URTK 6 YE	Zdíčka zkušební zástrčky, Barva: žlutá

Výkres/schéma

Schéma zapojení



Adresa

PHOENIX CONTACT, s.r.o.
Dornych 47
617 00 Brno, Czech Republic
Telefon +420 542 213 401
Fax +420 542 213 701
<http://www.phoenixcontact.cz>



© 2013 Phoenix Contact
Technické změny vyhrazeny.