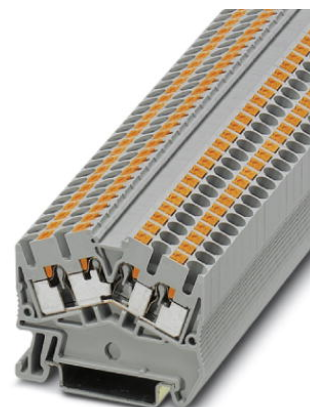



PTS 2,5-QUATTRO

Obj.č.: 3211993


<http://eshop.phoenixcontact.cz/phoenix/treeViewClick.do?UID=3211993>

Průchozí svornice, Způsob připojení: Svorky Push-in, Průřez: 0,14 mm² - 4 mm², AWG: 26 - 12, Šířka: 5,2 mm, Barva: šedá, Způsob montáže: NS 35/7,5, NS 35/15

Údaje

EAN	 4 046356 499545
Balení	1 ks
Celní tarif	85369010
Váha brutto v kusech	0,0086 kg
Informace v katalogu	Strana 171 (CAT-3-2013)

Poznámky k produktu

 WEEE/RoHS-compliant since:
17.03.2009


<http://www.download.phoenixcontact.com>
Please note that the data given here has been taken from the online catalog. For comprehensive information and data, please refer to the user documentation. The General Terms and Conditions of Use apply to Internet downloads.

Technické údaje

Obecně

Počet pater	1
Počet přípojek	4
Barva	šedá
Izolační materiál	PA
Třída hořlavosti podle UL 94	V0

Rozměry

Šířka	5,2 mm
Délka	49 mm
Výška NS 35/7,5	43 mm
Výška NS 35/15	50,5 mm

Technická data

Zatěžovací rázové napětí	8 kV
Kategorie přepětí	III
skupina izolačního materiálu	I
Přípojka podle normy	IEC 60947-7-1
Jmenovitý proud I_N	24 A (Součtový proud všech připojených vodičů nesmí překročit max. zatěžovací proud.)
Jmenovité napětí U_N	800 V
Otevřená boční stěna	ja
Zkušební specifikace ochrana proti dotyku	DIN EN 50274 (VDE 0660-514):2002-11
Bezpečný pro hřbet ruky	zaručeno
Bezpečný pro prsty	zaručeno
Požadovaná hodnota rázové zkoušky	9,8 kV
Výsledek rázové zkoušky	Zkouška vykonána úspěšně
Požadovaná hodnota střídavého zkušební napětí	2 kV
Výsledek zkoušky střídavého zkušební napětí	Zkouška vykonána úspěšně
Zkouška mechanické pevnosti svorek (5násobné připojení vodiče)	Zkouška vykonána úspěšně
Zkouška ohybu rychlost rotace	10 ot./min
Zkouška ohybu Otáčky	135
Zkouška ohybu průřez vodiče/hmotnost	0,14 mm ² / 0,2 kg 2,5 mm ² / 0,7 kg 4 mm ² / 0,9 kg
Výsledek zkoušky ohybu	Zkouška vykonána úspěšně
Zkouška tahu průřez vodiče	0,14 mm ²
Tažná síla požadovaná hodnota	10 N
Zkouška tahu průřez vodiče	2,5 mm ²
Tažná síla požadovaná hodnota	50 N
Zkouška tahu průřez vodiče	4 mm ²
Tažná síla požadovaná hodnota	60 N

Výsledek zkoušky tahu	Zkouška vykonána úspěšně
Pevné uložení na upevňovacím podkladě	NS 35
Požadovaná hodnota	1 N
Výsledek pevného uložení	Zkouška vykonána úspěšně
Požadavek na pokles napětí	$\leq 3,2$ mV
Výsledek zkoušky poklesu napětí	Zkouška vykonána úspěšně
Zkouška oteplení	Zkouška vykonána úspěšně
Zkouška odolnosti vůči krátkodobému proudu průřez vodiče	2,5 mm ²
Krátkodobý proud	0,3 kA
Zkouška odolnosti vůči krátkodobému proudu průřez vodiče	4 mm ²
Krátkodobý proud	0,48 kA
Výsledek odolnosti vůči krátkodobému proudu	Zkouška vykonána úspěšně
Zkouška stárnutí bezšroubových řádkových svornic teplotní cykly	192
Výsledek zkoušky odolnosti proti stárnutí	Zkouška vykonána úspěšně
Důkaz o tepelných vlastnostech (jehlový plamen) doba působení	30 s
Výsledek tepelné zkoušky	Zkouška vykonána úspěšně
Specifikace zkoušky kmitáním, širokopásmový šum	DIN EN 50155 (VDE 0115-200):2008-03
Zkušební spektrum	Test životnosti kategorie 1, třída B, na karoserii vozidla
Zkušební frekvence	$f_1 = 5$ Hz až $f_2 = 150$ Hz
Úroveň ASD	1,857 (m/s ²) ² /Hz
Zrychlení	0,8 g
Zkušební doba na jednu osu	5 h
Zkušební směry	Osa X, Y a Z
Výsledek zkoušky kmitáním, širokopásmový šum	Zkouška vykonána úspěšně
Specifikace zkoušky rázem	DIN EN 50155 (VDE 0115-200):2008-03
Forma rázu	polosinus
Zrychlení	5 g
Doba trvání rázu	30 ms
Počet rázů v jednom směru	3
Zkušební směry	Osa X, Y a Z (poz. a neg.)
Výsledek zkoušky rázem	Zkouška vykonána úspěšně
Teplotní index izolační materiál (EN 60216-1 (VDE 0304-21))	125 °C

Statické použití izolačního materiálu v chladu	-60 °C
Data připojení	
Min. průřez vodiče, tuhý	0,14 mm ²
Max. průřez vodiče, tuhý	4 mm ²
Průřez vodiče AWG/kcmil min.	26
Průřez vodiče AWG/kcmil max.	12
Min. průřez vodiče, ohebný	0,14 mm ²
Max. průřez vodiče, ohebný	2,5 mm ²
Min. průřez vodiče ohebný AWG	26
Průřez vodiče, ohebný, AWG max	14
Průřez vodiče flexibilní m. koncovka vodiče bez plastického pouzdra min	0,14 mm ²
Průřez vodiče flexibilní m. koncovka vodiče bez plastického pouzdra max.	2,5 mm ²
Průřez vodiče flexibilní m. koncovka vodiče m. plastické pouzdro max.	0,14 mm ²
	2,5 mm ²
2 vodiče se stejným průřezem flexibilní m. TWIN-AEH s plastickým pouzdrům max	0,5 mm ²
Způsob připojení	Svorky Push-in
Délka odstranění izolace	10 mm
válečkový kalibr	A3

Certifikáty/Osvědčení



Aprobace

CSA, cULus Recognized, GOST, VDE Zeichengenehmigung, ABS, BV, GL, LR, NK, RS, IECCEB Scheme

Vyžádané aprobace:

Aprobace z:

Příslušenství		
Informace	Popis	Popis výrobku
Kryt		
3031762	D-ST5 2,5	Zakončovací kryt, Délka: 51 mm, Šířka: 2,2 mm, Výška: 43 mm, Barva: šedá
Montáž		
3206209	ATP-QTC	Oddělovací deska oddílů, Délka: 64,4 mm, Šířka: 2 mm, Výška: 46 mm, Barva: šedá
3022218	CLIPFIX 35	Koncovka pro rychlou montáž, pro nosnou lištu 35 mm, typ NS 35/7,5 nebo NS 35/15, možno osadit označovací profil ZB 8 a ZB 8/27, označení svorkovnic KLM 2 a KLM, šířka: 9,5 mm, barva: šedá
3022276	CLIPFIX 35-5	Koncovka pro rychlou montáž, pro nosnou lištu NS 35/7,5 nebo nosnou lištu NS 35/15, možno osadit označovacím štítkem ZB 5 a ZBF 5, popisovač svorkovnice KLM 2, KLM 3 a KML3L, možnost parkování pro FBS...5, FBS...6, KSS 5, KSS 6, šířka: 5,15 mm, barva: šedá
0800886	E/NS 35 N	Koncovka, šířka: 9,5 mm, barva: šedá
0801704	NS 35/ 7,5 AL UNPERF 2000MM	Nosná lišta neděrovaná, Šířka: 35 mm, Výška: 7,5 mm, Délka: 2000 mm, Barva: stříbrná
1206560	NS 35/ 7,5 CAP	Ukončovací díl nosné lišty, pro nosnou lištu NS 35/7,5
0801762	NS 35/ 7,5 CU UNPERF 2000MM	Profilová nosná lišta, materiál: měď, bez perforace, výška 7,5 mm, šířka 35 mm, délka: 2 m
0801733	NS 35/ 7,5 PERF 2000MM	Nosná lišta, materiál: pozinkovaná ocel a v silné vrstvě pasivovaná, perforovaná, výška 7,5 mm, šířka 35 mm, délka: 2 000 mm
0801681	NS 35/ 7,5 UNPERF 2000MM	Profilová nosná lišta, materiál: ocel, bez perforace, výška 7,5 mm, šířka 35 mm, délka: 2 m
1204119	NS 35/ 7,5 WH PERF 2000MM	Profilová montážní lišta 35 mm (NS 35)
1204122	NS 35/ 7,5 WH UNPERF 2000MM	Profilová montážní lišta 35 mm (NS 35)
1206421	NS 35/ 7,5 ZN PERF 2000MM	Profilová nosná lišta, materiál: pozinkování, perforovaná, výška 7,5 mm, šířka 35 mm, délka: 2 m
1206434	NS 35/ 7,5 ZN UNPERF 2000MM	Profilová nosná lišta, materiál: pozinkování, bez perforace, výška 7,5 mm, šířka 35 mm, délka: 2 m
1201756	NS 35/15 AL UNPERF 2000MM	Nosná lišta, profilově tažená, vysoké provedení, bez perforace 1,5 mm silná, materiál: hliník, výška 15 mm, šířka 35 mm, délka 2 000 mm
1206573	NS 35/15 CAP	Ukončovací díl nosné lišty, pro nosnou lištu NS 35/15
1201895	NS 35/15 CU UNPERF 2000MM	Profilová nosná lišta, materiál: měď, bez perforace, tloušťka 1,5 mm, výška 15 mm, šířka 35 mm, délka: 2 m

1201730	NS 35/15 PERF 2000MM	Nosná lišta, materiál: pozinkovaná ocel a v silné vrstvě pasivovaná, perforovaná, výška 15 mm, šířka 35 mm, délka: 2 000 mm
1201714	NS 35/15 UNPERF 2000MM	Nosná lišta, materiál: ocel, bez perforace, výška 15 mm, šířka 35 mm, délka: 2 m
0806602	NS 35/15 WH PERF 2000MM	Profilová montážní lišta 35 mm (NS 35)
1204135	NS 35/15 WH UNPERF 2000MM	Profilová montážní lišta 35 mm (NS 35)
1206599	NS 35/15 ZN PERF 2000MM	Profilová nosná lišta, materiál: pozinkování, perforovaná, výška 15 mm, šířka 35 mm, délka: 2 m
1206586	NS 35/15 ZN UNPERF 2000MM	Profilová nosná lišta, materiál: pozinkování, bez perforace, výška 15 mm, šířka 35 mm, délka: 2 m
1201798	NS 35/15-2,3 UNPERF 2000MM	Profilová nosná lišta, materiál: ocel, bez perforace, tloušťka 2,3 mm, výška 15 mm, šířka 35 mm, délka: 2 m

Můstky

3030161	FBS 2-5	Zástrčný můstek, Počet pólů: 2, Barva: červená
3030174	FBS 3-5	Zástrčný můstek, Počet pólů: 3, Barva: červená
3030187	FBS 4-5	Zástrčný můstek, Počet pólů: 4, Barva: červená
3030190	FBS 5-5	Zástrčný můstek, Počet pólů: 5, Barva: červená
3030213	FBS 10-5	Zástrčný můstek, Počet pólů: 10, Barva: červená
3030226	FBS 20-5	Zástrčný můstek, Počet pólů: 20, Barva: červená
3038930	FBS 50-5	Zástrčný můstek, Počet pólů: 50, Barva: červená

Nářadí

1204517	SZF 1-0,6X3,5	Ovládací nástroj, pro svorky ST, vhodný také jako šroubovák s drážkou, velikost: 0,6 x 3,5 x 100 mm, 2komponentní rukojeť, s ochranou proti odvinutí
---------	---------------	--

Obecně

3208090	PT-IL	Ovládací nálepky pro techniku připojení Push-in
---------	-------	---

Software

5146040	CLIP-PROJECT ADVANCED	Vícejazyčný software pro pohodlné projektování výrobků od Phoenix Contact na nosné lišty dle normy a pro dodatečně integrovaný softwarový modul TRABTECH-select pro plánování rozsáhlých konceptů přepětové ochrany.
5146053	CLIP-PROJECT PROFESSIONAL	Vícejazyčný software pro projektování svorkovnic. Označovací modul umožňuje profesionální popisování popisek a štítků pro označení svorek, vodičů a kabelů, jakož i přístrojů. Dodatečně integrovaný softwarový modul TRABTECH-select pro plánování rozsáhlých konceptů přepětové ochrany.

Značení

0810588	GBS 5-25X12	Štítek k označení skupiny, upevňuje se nasunutím do středu svornice, pro svornice se šroubem, tažnou pružinou a zářezové svornice, možnost popisu nálepkou o rozměru 25 x 12 mm nebo ručně značkovačem B-STIFT, v části patky pak pomocí ZB 5
0809298	GBS-ZB/26X6	Označovací štítek skupiny, připevnitelný do středu svorky pro šroubové, pružinové a zářezové svornice, popisovatelný zástrčnými štítky ESL 26 x 6 nebo EST 25 x 6 mm, v části patice označovacím štítkem, délka: 29 mm
3037643	STP 5-2-ZB	Nosič dvojitého štítku, upevňuje se nasunutím do pružinové svornice ST 2,5..., možnost popisu pomocí ZB 5 nebo ZBF 5
0818108	UC-TM 5	Značkovače pro svorky, Podložka, bílá, nepotištěné, popisovatelné pomocí: BLUEMARK CLED, Bluemark, Plotter, Způsob montáže: Zajištěný do vysoké drážky štítku, pro šířku svorek: 5,2 mm, Velikost popisovaného pole: 10,5 x 4,6 mm
0824581	UC-TM 5 CUS	Značkovače pro svorky, lze objednat: na způsob rohože, bílá, popsané dle údajů zákazníka, Způsob montáže: Zajištěný do vysoké drážky štítku, pro šířku svorek: 5,2 mm, Velikost popisovaného pole: 10,5 x 4,6 mm
0818153	UC-TMF 5	Značkovače pro svorky, Podložka, bílá, nepotištěné, popisovatelné pomocí: BLUEMARK CLED, Bluemark, Plotter, Způsob montáže: Zajištěný do ploché drážky štítku, pro šířku svorek: 5,2 mm, Velikost popisovaného pole: 4,6 x 5,1 mm
0824638	UC-TMF 5 CUS	Značkovače pro svorky, lze objednat: na způsob rohože, bílá, popsané dle údajů zákazníka, Způsob montáže: Zajištěný do ploché drážky štítku, pro šířku svorek: 5,2 mm, Velikost popisovaného pole: 4,6 x 5,1 mm
0828734	UCT-TM 5	Značkovače pro svorky, Podložka, bílá, nepotištěné, popisovatelné pomocí: Thermomark C+, Thermomark C, BLUEMARK CLED, Bluemark, Způsob montáže: Zajištěný do vysoké drážky štítku, pro šířku svorek: 5,2 mm, Velikost popisovaného pole: 4,6 x 10,5 mm
0829595	UCT-TM 5 CUS	Značkovače pro svorky, lze objednat: na způsob rohože, bílá, popsané dle údajů zákazníka, Způsob montáže: Zajištěný do vysoké drážky štítku, Velikost popisovaného pole: 4,6 x 10,5 mm
0828744	UCT-TMF 5	Značkovače pro svorky, Podložka, bílá, nepotištěné, popisovatelné pomocí: Thermomark C+, Thermomark C, BLUEMARK CLED, Bluemark, Způsob montáže: Zajištěný do ploché drážky štítku, pro šířku svorek: 5,2 mm, Velikost popisovaného pole: 4,4 x 4,7 mm
0829658	UCT-TMF 5 CUS	Značkovače pro svorky, lze objednat: na způsob rohože, bílá, popsané dle údajů zákazníka, Způsob montáže: Zajištěný do ploché drážky štítku, pro šířku svorek: 5,2 mm, Velikost popisovaného pole: 4,4 x 4,7 mm
1050004	ZB 5 :UNBEDRUCKT	Označovací štítek, Pás, bílá, nepotištěné, popisovatelné pomocí: Plotter, Způsob montáže: Zajištěný do vysoké drážky štítku, pro šířku svorek: 5,2 mm, Velikost popisovaného pole: 5,1 x 10,5 mm

0824962	ZB 5 CUS	Označovací štítek, lze objednat: v pásech, bílá, popsané dle údajů zákazníka, Způsob montáže: Zajištěný do vysoké drážky štítku, pro šířku svorek: 5,2 mm, Velikost popisovaného pole: 5,15 x 10,5 mm
0825025	ZBF 5 CUS	Označovací štítek, plochý, lze objednat: v pásech, bílá, popsané dle údajů zákazníka, Způsob montáže: Zajištěný do ploché drážky štítku, pro šířku svorek: 5 mm, Velikost popisovaného pole: 5,15 x 5,15 mm
0808642	ZBF 5:UNBEDRUCKT	Označovací štítek, plochý, Pás, bílá, nepotíštěné, popisovatelné pomocí: Plotter, Způsob montáže: Zajištěný do ploché drážky štítku, pro šířku svorek: 5 mm, Velikost popisovaného pole: 5,1 x 5,2 mm

Zástrčka / adaptér

3002843	ISH 2,5/0,2	Izolační dutinka, Barva: bílá
3002856	ISH 2,5/0,5	Izolační dutinka, Barva: šedá
3002869	ISH 2,5/1,0	Izolační dutinka, Barva: černá

Výkres/schéma

Schéma zapojení



Adresa

PHOENIX CONTACT, s.r.o.
Dornych 47
617 00 Brno, Czech Republic
Telefon +420 542 213 401
Fax +420 542 213 701
<http://www.phoenixcontact.cz>



© 2013 Phoenix Contact
Technické změny vyhrazeny.