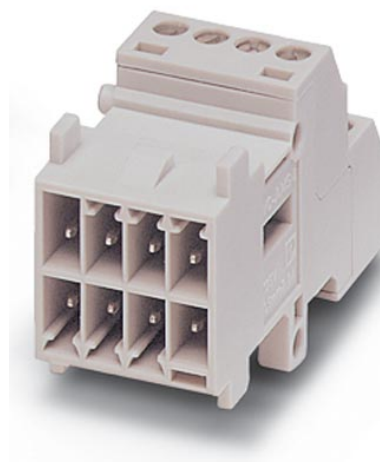


VC-AMS 8

Obj.č.: 1854022



<http://eshop.phoenixcontact.cz/phoenix/treeViewClick.do?UID=1854022>

Modul kontaktní vložky, pro montážní rám, se šroubovým připojením, 8pólový, 160 V / 10 A

Údaje	
EAN	 4 017918 144111
Balení	1 ks
Celní tarif	85366990
Váha brutto v kusech	0,00918 kg
Informace v katalogu	Strana 25 (CAT-2-2013)

Poznámky k produktu

WEEE/RoHS-compliant since:
01.08.2005



<http://www.download.phoenixcontact.com>
Please note that the data given here has been taken from the online catalog. For comprehensive information and data, please refer to the user documentation. The General Terms and Conditions of Use apply to Internet downloads.

Technické údaje

Obecná data	
Poznámka	Konektory mohou být uvedeny do provozu jen ve stavu bez výkonu.
Technika připojení	Šroubové připojení
	Šroubové připojení

Utahovací moment	0,22 Nm ... 0,25 Nm
Teplota prostředí (provoz)	-40 °C ... 100 °C
Stupeň znečištění	3
Kategorie přepětí	III
Počet pólů	8
Cykly zapojení	≥ 100
Průřez vodiče AWG/kcmil min.	28
Průřez vodiče AWG/kcmil max.	16
2 vodiče se stejným průřezem pevný min	0,14 mm ²
2 vodiče se stejným průřezem pevný max	0,5 mm ²
2 vodiče se stejným průřezem flexibilní min	0,14 mm ²
2 vodiče se stejným průřezem flexibilní max	0,75 mm ²
2 vodiče se stejným průřezem flexibilní m. AEH bez plastického pouzdra min	0,25 mm ²
2 vodiče se stejným průřezem flexibilní m. AEH bez plastického pouzdra max	0,34 mm ²
2 vodiče se stejným průřezem flexibilní m. TWIN-AEH s plastickým pouzdrům max	0,5 mm ²
	0,5 mm ²
Průřez přípoje	0,14 mm ² ... 1,5 mm ²
Průřez přípoje AWG	28 ... 16
Délka odizolování dílčí žíly	8 mm

Údaje o materiálu

Třída hořlavosti podle UL 94	V0
Materiál kontakt	CuZn
Materiál povrch kontaktu	pocínovaná
Materiál držák kontaktu	PA

Elektrické parametry

Zatěžovací napětí (III/3)	160 V
Zatěžovací rázové napětí	2,5 kV
	2,5 kV
Jmenovitý proud	10 A

Certifikáty/Osvědčení

Aprobace

cULus Recognized, GOST, LR

Vyžádané aprobace:

Aprobace z:

Příslušenství

Informace

Popis

Popis výrobku

Zástrčka / adaptér

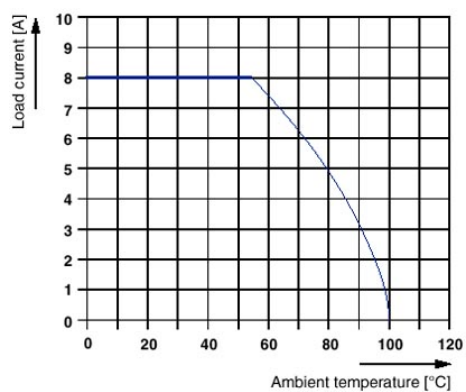
1734634

CP-MSTB

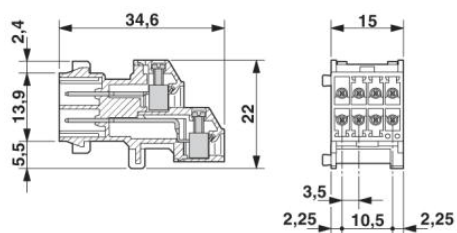
Kódovací profil, zasunuje se do drážky na zástrčce, resp. na invertované zásuvce konektoru, z červeného izolačního materiálu

Výkres/schéma

Diagram



Výkres v měřítku



Adresa

PHOENIX CONTACT, s.r.o.
Dornych 47
617 00 Brno, Czech Republic
Telefon +420 542 213 401
Fax +420 542 213 701
<http://www.phoenixcontact.cz>



© 2013 Phoenix Contact
Technické změny vyhrazeny.