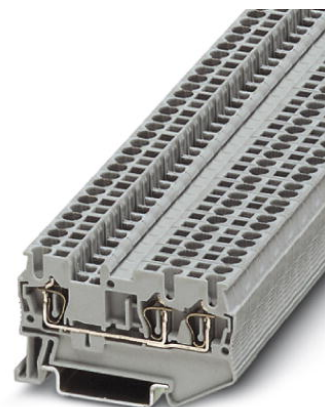



# ST 2,5-TWIN

Obj.č.: 3031241


<http://eshop.phoenixcontact.cz/phoenix/treeViewClick.do?UID=3031241>

Průchozí svornice, Způsob připojení: Připojení tažnou pružinou,  
 Průřez: 0,08 mm<sup>2</sup> - 4 mm<sup>2</sup>, AWG: 28 - 12, Šířka: 5,2 mm, Barva: šedá,  
 Způsob montáže: NS 35/7,5, NS 35/15



Údaje	
EAN	 4 017918 186753
Balení	1 ks
Celní tarif	85369010
Váha brutto v kusech	0,00691 kg
Informace v katalogu	Strana 213 (CAT-3-2013)

#### Poznámky k produktu

WEEE/RoHS-compliant since:  
01.01.2003



<http://www.download.phoenixcontact.com>  
 Please note that the data given here has been taken from the online catalog. For comprehensive information and data, please refer to the user documentation. The General Terms and Conditions of Use apply to Internet downloads.

Technické údaje	
<b>Obecně</b>	
Počet pater	1
Počet přípojek	3
Barva	šedá
Izolační materiál	PA
Třída hořlavosti podle UL 94	V0

**Rozměry**

Šířka	5,2 mm
Délka	60,5 mm
Výška NS 35/7,5	36,5 mm
Výška NS 35/15	44 mm

**Technická data**

Zatěžovací proud maximální	28 A (při průřezu vodiče 4 mm <sup>2</sup> )
Zatěžovací rázové napětí	8 kV
Stupeň znečištění	3
Kategorie přepětí	III
skupina izolačního materiálu	I
Přípojka podle normy	IEC 60947-7-1
Jmenovitý proud I <sub>N</sub>	24 A (Součtový proud všech připojených vodičů nesmí překročit max. zatěžovací proud.)
Jmenovité napětí U <sub>N</sub>	800 V
Otevřená boční stěna	ja

**Data připojení**

Min. průřez vodiče, tuhý	0,08 mm <sup>2</sup>
Max. průřez vodiče, tuhý	4 mm <sup>2</sup>
Průřez vodiče AWG/kcmil min.	28
Průřez vodiče AWG/kcmil max.	12
Min. průřez vodiče, ohebný	0,08 mm <sup>2</sup>
Max. průřez vodiče, ohebný	2,5 mm <sup>2</sup>
Min. průřez vodiče ohebný AWG	28
Průřez vodiče, ohebný, AWG max	14
Průřez vodiče flexibilní m. koncovka vodiče bez plastického pouzdra min	0,14 mm <sup>2</sup>
Průřez vodiče flexibilní m. koncovka vodiče bez plastického pouzdra max.	2,5 mm <sup>2</sup>
Průřez vodiče flexibilní m. koncovka vodiče m. plastické pouzdro max.	0,14 mm <sup>2</sup>
	2,5 mm <sup>2</sup>
2 vodiče se stejným průřezem flexibilní m. TWIN-AEH s plastickým pouzdrům max	0,5 mm <sup>2</sup>
Způsob připojení	Připojení tažnou pružinou
Délka odizolování minimální	8 mm

Délka odizolování maximální	10 mm
válečkový kalibr	A3

**Certifikáty/Osvědčení**

Aprobace CSA, cULus Recognized, GOST, VDE Gutachten mit Fertigungsüberwachung, ABS, BV, DNV, GL, KR, LR, NK, RS, IECEx CB Scheme

Aprobace z: ATEX, IECEx

Vyžádané aprobace:

**Příslušenství**

Informace	Popis	Popis výrobku
<b>Kryt</b>		
3030488	D-ST 2,5-TWIN	Zakončovací kryt, Délka: 60,5 mm, Šířka: 2,2 mm, Výška: 29 mm, Barva: šedá
3030512	D-ST 2,5-TWIN-0,8 OG	Zakončovací kryt, Délka: 60,5 mm, Šířka: 0,8 mm, Výška: 29 mm, Barva: oranžová
3036725	DP PS-5	Distanční deska, Barva: červená
3036602	DS-ST 2,5	Krycí segmenty, velký segment: 32,25 X 13,83 X 0,9, malý segment: 22,65 X 11,65 X 0,9, barva: šedá

**Montáž**

3030789	ATP-ST-TWIN	Oddělovací deska oddílů, Délka: 76,6 mm, Šířka: 2 mm, Výška: 45 mm, Barva: šedá
3022218	CLIPFIX 35	Koncovka pro rychlou montáž, pro nosnou lištu 35 mm, typ NS 35/7,5 nebo NS 35/15, možno osadit označovací profil ZB 8 a ZB 8/27, označení svorkovnic KLM 2 a KLM, šířka: 9,5 mm, barva: šedá
3022276	CLIPFIX 35-5	Koncovka pro rychlou montáž, pro nosnou lištu NS 35/7,5 nebo nosnou lištu NS 35/15, možno osadit označovacím štítkem ZB 5 a ZBF 5, popisovač svorkovnice KLM 2, KLM 3 a KML3L, možnost parkování pro FBS...5, FBS...6, KSS 5, KSS 6, šířka: 5,15 mm, barva: šedá
0800886	E/NS 35 N	Koncovka, šířka: 9,5 mm, barva: šedá

1201442	E/UK	Koncovka, k montáži na nosnou lištu S 32 nebo NS 35/7,5
1201413	E/UK 1	Koncovka, k vytvoření opěry na koncích dvoupatrových a třípatrových svornic, šířka: 10 mm, barva: šedá
0801704	NS 35/ 7,5 AL UNPERF 2000MM	Nosná lišta neděrovaná, Šířka: 35 mm, Výška: 7,5 mm, Délka: 2000 mm, Barva: stříbrná
1206560	NS 35/ 7,5 CAP	Ukončovací díl nosné lišty, pro nosnou lištu NS 35/7,5
0801762	NS 35/ 7,5 CU UNPERF 2000MM	Profilová nosná lišta, materiál: měď, bez perforace, výška 7,5 mm, šířka 35 mm, délka: 2 m
0801733	NS 35/ 7,5 PERF 2000MM	Nosná lišta, materiál: pozinkovaná ocel a v silné vrstvě pasivovaná, perforovaná, výška 7,5 mm, šířka 35 mm, délka: 2 000 mm
0801681	NS 35/ 7,5 UNPERF 2000MM	Profilová nosná lišta, materiál: ocel, bez perforace, výška 7,5 mm, šířka 35 mm, délka: 2 m
1204119	NS 35/ 7,5 WH PERF 2000MM	Profilová montážní lišta 35 mm (NS 35)
1204122	NS 35/ 7,5 WH UNPERF 2000MM	Profilová montážní lišta 35 mm (NS 35)
1206421	NS 35/ 7,5 ZN PERF 2000MM	Profilová nosná lišta, materiál: pozinkování, perforovaná, výška 7,5 mm, šířka 35 mm, délka: 2 m
1206434	NS 35/ 7,5 ZN UNPERF 2000MM	Profilová nosná lišta, materiál: pozinkování, bez perforace, výška 7,5 mm, šířka 35 mm, délka: 2 m
1201756	NS 35/15 AL UNPERF 2000MM	Nosná lišta, profilově tažená, vysoké provedení, bez perforace 1,5 mm silná, materiál: hliník, výška 15 mm, šířka 35 mm, délka 2 000 mm
1206573	NS 35/15 CAP	Ukončovací díl nosné lišty, pro nosnou lištu NS 35/15
1201895	NS 35/15 CU UNPERF 2000MM	Profilová nosná lišta, materiál: měď, bez perforace, tloušťka 1,5 mm, výška 15 mm, šířka 35 mm, délka: 2 m
1201730	NS 35/15 PERF 2000MM	Nosná lišta, materiál: pozinkovaná ocel a v silné vrstvě pasivovaná, perforovaná, výška 15 mm, šířka 35 mm, délka: 2 000 mm
1201714	NS 35/15 UNPERF 2000MM	Nosná lišta, materiál: ocel, bez perforace, výška 15 mm, šířka 35 mm, délka: 2 m
0806602	NS 35/15 WH PERF 2000MM	Profilová montážní lišta 35 mm (NS 35)
1204135	NS 35/15 WH UNPERF 2000MM	Profilová montážní lišta 35 mm (NS 35)
1206599	NS 35/15 ZN PERF 2000MM	Profilová nosná lišta, materiál: pozinkování, perforovaná, výška 15 mm, šířka 35 mm, délka: 2 m
1206586	NS 35/15 ZN UNPERF 2000MM	Profilová nosná lišta, materiál: pozinkování, bez perforace, výška 15 mm, šířka 35 mm, délka: 2 m
1201798	NS 35/15-2,3 UNPERF 2000MM	Profilová nosná lišta, materiál: ocel, bez perforace, tloušťka 2,3 mm, výška 15 mm, šířka 35 mm, délka: 2 m

**Můstky**

3030161	FBS 2-5	Zástrčný můstek, Počet pólů: 2, Barva: červená
3030174	FBS 3-5	Zástrčný můstek, Počet pólů: 3, Barva: červená

3030187	FBS 4-5	Zástrčný můstek, Počet pólů: 4, Barva: červená
3030190	FBS 5-5	Zástrčný můstek, Počet pólů: 5, Barva: červená
3030213	FBS 10-5	Zástrčný můstek, Počet pólů: 10, Barva: červená
3030226	FBS 20-5	Zástrčný můstek, Počet pólů: 20, Barva: červená
3038930	FBS 50-5	Zástrčný můstek, Počet pólů: 50, Barva: červená

**Nářadí**

1204517	SZF 1-0,6X3,5	Ovládací nástroj, pro svorky ST, vhodný také jako šroubovák s drážkou, velikost: 0,6 x 3,5 x 100 mm, 2komponentní rukojeť, s ochranou proti odvinutí
---------	---------------	--

**Obecně**

3039900	ST-IL	Obslužná nálepka pro svornici ST
---------	-------	----------------------------------

**Značení**

1051993	B-STIFT	Značkovač, k ručnímu popisu nepotištěných proužků označovacího profilu, popis je odolný proti setření i vodě, tloušťka čáry 0,5 mm
0818108	UC-TM 5	Značkovače pro svorky, Podložka, bílá, nepotištěné, popisovatelné pomocí: BLUEMARK CLED, Bluemark, Plotter, Způsob montáže: Zajištěný do vysoké drážky štítku, pro šířku svorek: 5,2 mm, Velikost popisovaného pole: 10,5 x 4,6 mm
0824581	UC-TM 5 CUS	Značkovače pro svorky, lze objednat: na způsob rohože, bílá, popsané dle údajů zákazníka, Způsob montáže: Zajištěný do vysoké drážky štítku, pro šířku svorek: 5,2 mm, Velikost popisovaného pole: 10,5 x 4,6 mm
0818153	UC-TMF 5	Značkovače pro svorky, Podložka, bílá, nepotištěné, popisovatelné pomocí: BLUEMARK CLED, Bluemark, Plotter, Způsob montáže: Zajištěný do ploché drážky štítku, pro šířku svorek: 5,2 mm, Velikost popisovaného pole: 4,6 x 5,1 mm
0824638	UC-TMF 5 CUS	Značkovače pro svorky, lze objednat: na způsob rohože, bílá, popsané dle údajů zákazníka, Způsob montáže: Zajištěný do ploché drážky štítku, pro šířku svorek: 5,2 mm, Velikost popisovaného pole: 4,6 x 5,1 mm
0828734	UCT-TM 5	Značkovače pro svorky, Podložka, bílá, nepotištěné, popisovatelné pomocí: Thermomark C+, Thermomark C, BLUEMARK CLED, Bluemark, Způsob montáže: Zajištěný do vysoké drážky štítku, pro šířku svorek: 5,2 mm, Velikost popisovaného pole: 4,6 x 10,5 mm
0829595	UCT-TM 5 CUS	Značkovače pro svorky, lze objednat: na způsob rohože, bílá, popsané dle údajů zákazníka, Způsob montáže: Zajištěný do vysoké drážky štítku, Velikost popisovaného pole: 4,6 x 10,5 mm
0828744	UCT-TMF 5	Značkovače pro svorky, Podložka, bílá, nepotištěné, popisovatelné pomocí: Thermomark C+, Thermomark C, BLUEMARK CLED, Bluemark, Způsob montáže: Zajištěný do ploché drážky štítku, pro šířku svorek: 5,2 mm, Velikost popisovaného pole: 4,4 x 4,7 mm

0829658	UCT-TMF 5 CUS	Značkovače pro svorky, lze objednat: na způsob rohože, bílá, popsáné dle údajů zákazníka, Způsob montáže: Zajištěný do ploché drážky štítku, pro šířku svorek: 5,2 mm, Velikost popisovaného pole: 4,4 x 4,7 mm
0811228	X-PEN 0,35	Popisovač bez inkoustové bombičky, pro manuální popis označovacích štítků, popis extrémně odolný vůči otěru, tloušťka čáry 0,35 mm
1050004	ZB 5 :UNBEDRUCKT	Označovací štítek, Pás, bílá, nepotíštěné, popisovatelné pomocí: Plotter, Způsob montáže: Zajištěný do vysoké drážky štítku, pro šířku svorek: 5,2 mm, Velikost popisovaného pole: 5,1 x 10,5 mm
0824962	ZB 5 CUS	Označovací štítek, lze objednat: v pásech, bílá, popsáné dle údajů zákazníka, Způsob montáže: Zajištěný do vysoké drážky štítku, pro šířku svorek: 5,2 mm, Velikost popisovaného pole: 5,15 x 10,5 mm
0825025	ZBF 5 CUS	Označovací štítek, plochý, lze objednat: v pásech, bílá, popsáné dle údajů zákazníka, Způsob montáže: Zajištěný do ploché drážky štítku, pro šířku svorek: 5 mm, Velikost popisovaného pole: 5,15 x 5,15 mm
0808642	ZBF 5:UNBEDRUCKT	Označovací štítek, plochý, Pás, bílá, nepotíštěné, popisovatelné pomocí: Plotter, Způsob montáže: Zajištěný do ploché drážky štítku, pro šířku svorek: 5 mm, Velikost popisovaného pole: 5,1 x 5,2 mm

**Zástrčka / adaptér**

3002843	ISH 2,5/0,2	Izolační dutinka, Barva: bílá
3002856	ISH 2,5/0,5	Izolační dutinka, Barva: šedá
3002869	ISH 2,5/1,0	Izolační dutinka, Barva: černá
0201731	MPS-IH BK	Izolační dutinka, Barva: černá
0201689	MPS-IH BU	Izolační dutinka, Barva: modrá
0201702	MPS-IH GN	Izolační dutinka, Barva: zelená
0201728	MPS-IH GY	Izolační dutinka, Barva: šedá
0201676	MPS-IH RD	Izolační dutinka, Barva: červená
0201663	MPS-IH WH	Izolační dutinka, Barva: bílá
0201692	MPS-IH YE	Izolační dutinka, Barva: žlutá
0201744	MPS-MT	Zkušební zástrčka
3032871	PAI-4-N GY	Zkušební adaptér, Barva: šedá
3030983	PS-5	Zkušební adaptér, Barva: červená
3038723	PS-5/2,3MM RD	Zkušební zástrčka, Barva: červená
0201647	RPS	Redukční konektor, Barva: šedá

## Výkres/schéma

Schéma zapojení

---



**Adresa**

PHOENIX CONTACT, s.r.o.  
Dornych 47  
617 00 Brno, Czech Republic  
Telefon +420 542 213 401  
Fax +420 542 213 701  
<http://www.phoenixcontact.cz>



© 2013 Phoenix Contact  
Technické změny vyhrazeny.