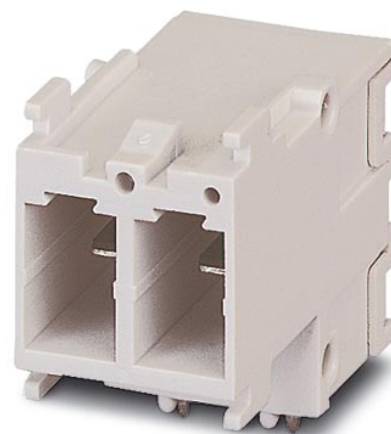



VC-AML 2

Obj.č.: 1852859


<http://eshop.phoenixcontact.cz/phoenix/treeViewClick.do?UID=1852859>

Modul kontaktní vložky, pro montážní rám, s připojením desky plošných spojů 90°, 2pólový, 400 V / 20 A

Údaje

EAN	 4 017918 127190
Balení	1 ks
Celní tarif	85369010
Váha brutto v kusech	0,00523 kg
Informace v katalogu	Strana 27 (CAT-2-2013)

Poznámky k produktu

 WEEE/RoHS-compliant since:
01.01.2005


<http://www.download.phoenixcontact.com>
 Please note that the data given here has been taken from the online catalog. For comprehensive information and data, please refer to the user documentation. The General Terms and Conditions of Use apply to Internet downloads.

Technické údaje

Obecná data

Poznámka	Konektory mohou být uvedeny do provozu jen ve stavu bez výkonu.
Technika připojení	Pájený spoj
	Pájený spoj

Teplota prostředí (provoz)	-40 °C ... 100 °C
Stupeň znečištění	3
Kategorie přepětí	III
Počet pólů	2
Cykly zapojení	≥ 100
rozměry kolíku	1 x 0,8 mm
Přípojka podle normy	IEC / EN

Údaje o materiálu

Třída hořlavosti podle UL 94	V0
Materiál kontakt	CuZn
Materiál povrch kontaktu	pocínovaná
Materiál držák kontaktu	PA

Elektrické parametry

Zatěžovací napětí (III/3)	400 V
Zatěžovací rázové napětí	6 kV
	6 kV
Jmenovitý proud	20 A

Certifikáty/Osvědčení

Aprobace

cULus Recognized, GOST, LR

Vyžádané aprobace:

Aprobace z:

Příslušenství

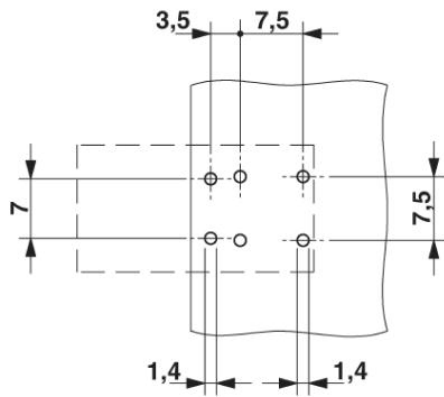
Informace	Popis	Popis výrobku
-----------	-------	---------------

Zástrčka / adaptér

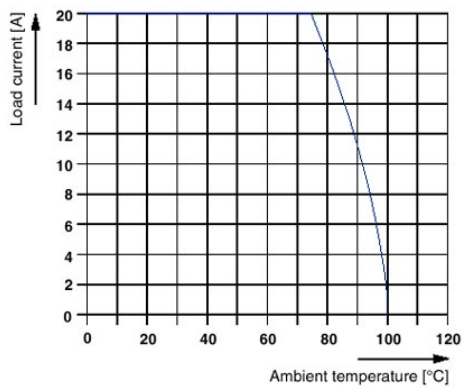
1600027	CP-HCC 4	Kódovací profil, Barva: červená
---------	----------	---------------------------------

Výkres/schéma

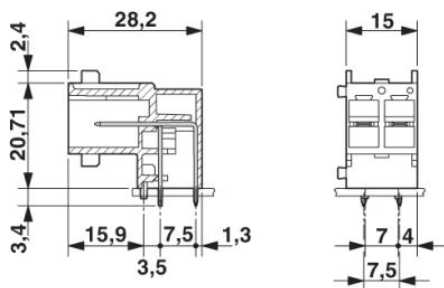
Vrtací schéma/geometrie pájecí desky



Diagram



Výkres v měřítku



Adresa

PHOENIX CONTACT, s.r.o.
Dornych 47
617 00 Brno, Czech Republic
Telefon +420 542 213 401
Fax +420 542 213 701
<http://www.phoenixcontact.cz>



© 2013 Phoenix Contact
Technické změny vyhrazeny.