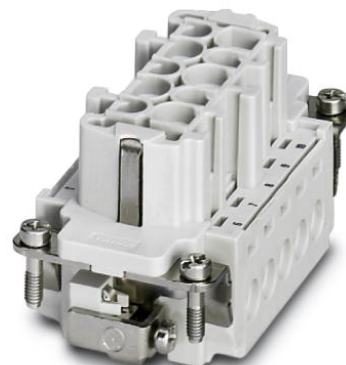



HC-B 10-I-UT-F

Obj.č.: 1648186


<http://eshop.phoenixcontact.cz/phoenix/treeViewClick.do?UID=1648186>

Zásuvková vložka HEAVYCON, řada B10, 10pólová, šroubové připojení. PE-přípojka prostřednictvím techniky tahového pouzdra.

Údaje

EAN	 4 046356 092319
Balení	1 ks
Celní tarif	85366990
Váha brutto v kusech	0,07816 kg
Informace v katalogu	Strana 439 (CAT-4-2013)

Poznámky k produktu

WEEE/RoHS-compliant since:
01.01.2008



<http://www.download.phoenixcontact.com>
Please note that the data given here has been taken from the online catalog. For comprehensive information and data, please refer to the user documentation. The General Terms and Conditions of Use apply to Internet downloads.

Technické údaje

Obecná data

Poznámka	Pro HEAVYCON-ADVANCE a pouzdro HEAVYCON provedení B10. Zásuvková spojení mohou být uvedena do provozu jen ve stavu bez zatížení / napětí.
Technika připojení	Šroubové připojení
Utahovací moment	0,5 Nm ... 0,8 Nm
Teplota prostředí (provoz)	-40 °C ... 125 °C (včetně zahřátí kontaktů)

Stupeň znečištění	3
Kategorie přepětí	III
Konstrukční a zkušební předpisy	DIN EN 61984
	EN 60664
	IEC 60352
Počet pólů	10+PE
Cykly zapojení	≥ 500
Typ konstrukce	B10
Přípojka podle normy	IEC / EN
Průřez přípoje	0,5 mm ² ... 2,5 mm ²
Průřez přípoje AWG	20 ... 14
Délka odizolování dílčí žíly	8 mm
Pokyn pro montáž	Kódování i kódovacím profilem CP-HC (1686478). HC-B6.../ HC-B10...pro 2 kódovací profily. HC-B16.../ HC-B24...pro 4 kódovací profily.
	Pro pouzdro provedení B10. Konektory mohou být uvedeny do provozu jen ve stavu bez zatížení/napětí.

Údaje o materiálu

Třída hořlavosti podle UL 94	V0
Materiál kontakt	Slitina mědi
Materiál povrch kontaktu	Ag
Materiál držák kontaktu	PA

Elektrické parametry

Zatěžovací napětí (III/3)	500 V
Zatěžovací rázové napětí	6 kV
Jmenovitý proud	16 A

Certifikáty/Osvědčení



Aprobace

CSA, cULus Recognized

Vyžádané aprobace:

Aprobace z:

Příslušenství

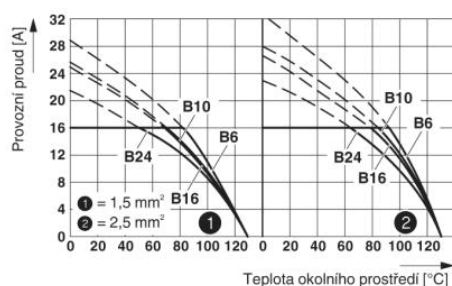
Informace	Popis	Popis výrobku
Obecně		
1586125	HC-B 10-ANDOCK	Upevňovací rámy pro zásuvné jednotky, pro kontaktní vložky provedení B10, se 4 šrouby s plochou hlavou M5, vyrovnání zasunutí osa x/y +/- 1,5 mm
1660436	HC-B 24-ADP-B 10-GY	Deska adaptéru HEAVYCON, provedení B24 na B10, pro stěnové výřezy provedení B24, šedá
1644326	HC-B-3PE	PE-násobič, pro 3 PE-připojky, pro kontaktní vložky HC-B (kromě HC-B..E..ZZ) / HC-BB / HC-DD / HC-D40 / HC-D64
1604997	HC-B-PES	Šroub PE, pro kontaktní vložky HC-B / HC-BB / HC-DD / HC-D40 / HC-D64
1685327	HC-B-ZG	Třmeny pro odlehčení tahu, pro kontaktní vložky série: B-, BB-, D 40, D 64, DD a HV, přímého chodu kabelů
1685330	HC-B-ZS	Odlehčovací třmeny, pro kontaktní vložky řad: B-, BB-, D 40, D 64, DD a HV, boční kabelový vývod
1772722	HC-CB	Kódovací svorník, umožňuje nezaměnitelné zasunování až šesti konektorů se stejným počtem pólů
1676860	HC-CBU	Kódovací zásuvka pro kódování až 16 konektorů
1676857	HC-CST	Kódovací kolík pro kódování až 16 konektorů
1660960	HC-SMP 125-B10-AMQ	Rám pro montáž zástrček HEAVYCON s montážním krytem s příčným zámekem, pro kontaktní vložky provedení B10
1687969	HC-SMR-B10	Rám pro montáž zástrček HEAVYCON, pro kontaktní vložky provedení B10

Zástrčka / adaptér

1686478	CP-HC	Profil kódování, 4 profily kódování na pás, 40 pásů na VPE, k nasunutí do kódových drážek
---------	-------	---

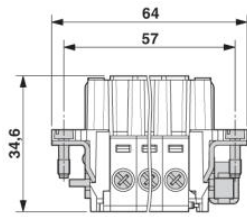
Výkres/schéma

Diagram

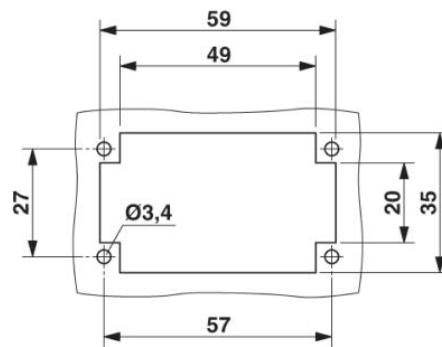
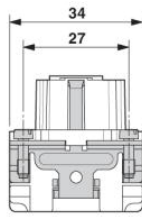


Zátěžový diagram

Výkres v měřítku

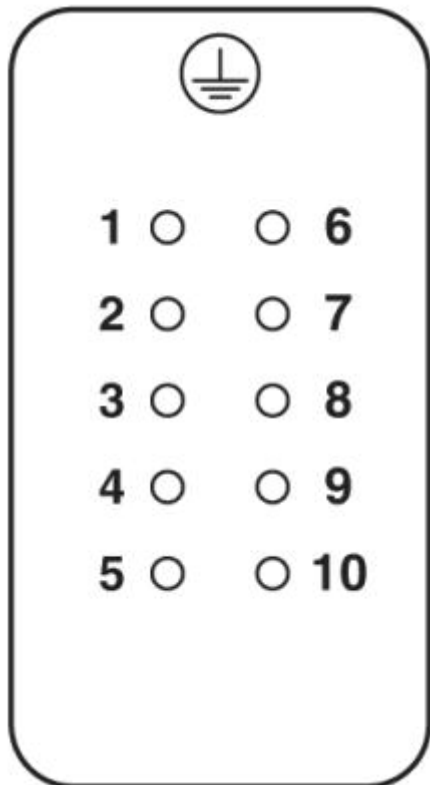


Zdířková vložka



Montážní otvor

Schématický výkres



Obsazení pólů strany připojení

Adresa

PHOENIX CONTACT, s.r.o.
Dornych 47
617 00 Brno, Czech Republic
Telefon +420 542 213 401
Fax +420 542 213 701
<http://www.phoenixcontact.cz>



© 2013 Phoenix Contact
Technické změny vyhrazeny.