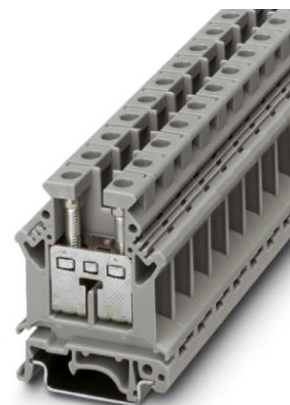


UK 16 N


Obj.č.: 3006043


<http://eshop.phoenixcontact.cz/phoenix/treeViewClick.do?UID=3006043>

Průchozí svornice, Způsob připojení: Šroubové připojení, Průřez: 2,5 mm² - 25 mm², AWG: 14 - 4, Šířka: 12,2 mm, Barva: šedá, Způsob montáže: NS 35/7,5, NS 35/15, NS 32



Údaje

EAN	 4 017918 091309
Balení	1 ks
Celní tarif	85369010
Váha brutto v kusech	0,0234 kg
Informace v katalogu	Strana 495 (CAT-3-2013)

Poznámky k produktu

 WEEE/RoHS-compliant since:
01.01.2003


<http://www.download.phoenixcontact.com>
Please note that the data given here has been taken from the online catalog. For comprehensive information and data, please refer to the user documentation. The General Terms and Conditions of Use apply to Internet downloads.

Technické údaje

Obecně

Počet pater	1
Počet přípojek	2
Barva	šedá
Izolační materiál	PA
Třída hořlavosti podle UL 94	V0

Rozměry

Šířka	12,2 mm
Délka	42,5 mm
Výška NS 35/7,5	54 mm
Výška NS 35/15	61,5 mm
Výška NS 32	59 mm

Technická data

Zatěžovací proud maximální	101 A (při průřezu vodiče 25 mm ²)
Zatěžovací rázové napětí	8 kV
Stupeň znečištění	3
Kategorie přepětí	III
skupina izolačního materiálu	I
Přípojka podle normy	IEC 60947-7-1
Jmenovitý proud I _N	76 A
Jmenovité napětí U _N	800 V
Otevřená boční stěna	ja
Zkušební specifikace ochrana proti dotyku	DIN EN 50274 (VDE 0660-514):2002-11
Bezpečný pro hřbet ruky	zaručeno
Požadovaná hodnota rázové zkoušky	9,8 kV
Výsledek rázové zkoušky	Zkouška vykonána úspěšně
Požadovaná hodnota střídavého zkušebního napětí	2 kV
Výsledek zkoušky střídavého zkušebního napětí	Zkouška vykonána úspěšně
Zkouška mechanické pevnosti svorek (5násobné připojení vodiče)	Zkouška vykonána úspěšně
Zkouška ohybu rychlost rotace	10 ot./min
Zkouška ohybu Otáčky	135
Zkouška ohybu průřez vodiče/hmotnost	2,5 mm ² / 0,7 kg
	16 mm ² / 2,9 kg
	25 mm ² / 4,5 kg
Výsledek zkoušky ohybu	Zkouška vykonána úspěšně
Zkouška tahu průřez vodiče	2,5 mm ²
Tažná síla požadovaná hodnota	50 N
Zkouška tahu průřez vodiče	16 mm ²
Tažná síla požadovaná hodnota	100 N
Zkouška tahu průřez vodiče	25 mm ²

Tažná síla požadovaná hodnota	135 N
Výsledek zkoušky tahu	Zkouška vykonána úspěšně
Pevné uložení na upevňovacím podkladě	NS 32
Požadovaná hodnota	10 N
Výsledek pevného uložení	Zkouška vykonána úspěšně
Výsledek zkoušky poklesu napětí	Zkouška vykonána úspěšně
Zkouška oteplení	Zkouška vykonána úspěšně
Zkouška odolnosti vůči krátkodobému proudu průřez vodiče	16 mm ²
Krátkodobý proud	1,92 kA
Zkouška odolnosti vůči krátkodobému proudu průřez vodiče	25 mm ²
Krátkodobý proud	3 kA
Výsledek odolnosti vůči krátkodobému proudu	Zkouška vykonána úspěšně
Důkaz o tepelných vlastnostech (jehlový plamen) doba působení	30 s
Výsledek tepelné zkoušky	Zkouška vykonána úspěšně
Specifikace zkoušky kmitáním, širokopásmový šum	DIN EN 50155 (VDE 0115-200):2008-03
Zkušební spektrum	Test životnosti kategorie 1, třída B, na karoserii vozidla
Zkušební frekvence	$f_1 = 5 \text{ Hz}$ až $f_2 = 150 \text{ Hz}$
Úroveň ASD	0,02 g ² /Hz
Zrychlení	0,8 g
Zkušební doba na jednu osu	5 h
Zkušební směry	Osa X, Y a Z
Výsledek zkoušky kmitáním, širokopásmový šum	Zkouška vykonána úspěšně
Specifikace zkoušky rázem	DIN EN 50155 (VDE 0115-200):2008-03
Forma rázu	polosinus
Zrychlení	5 g
Doba trvání rázu	30 ms
Počet rázů v jednom směru	3
Zkušební směry	Osa X, Y a Z (poz. a neg.)
Výsledek zkoušky rázem	Zkouška vykonána úspěšně
Teplotní index izolační materiál (EN 60216-1 (VDE 0304-21))	120 °C

Data připojení

Poznámka	Kontaktní místo svorky
----------	------------------------

Min. průřez vodiče, tuhý	2,5 mm ²
Max. průřez vodiče, tuhý	25 mm ²
Průřez vodiče AWG/kcmil min.	14
Průřez vodiče AWG/kcmil max.	4
Min. průřez vodiče, ohebný	4 mm ²
Max. průřez vodiče, ohebný	16 mm ²
Min. průřez vodiče ohebný AWG	12
Průřez vodiče, ohebný, AWG max	6
Průřez vodiče flexibilní m. koncovka vodiče bez plastického pouzdra min	1,5 mm ²
Průřez vodiče flexibilní m. koncovka vodiče bez plastického pouzdra max.	16 mm ²
Průřez vodiče flexibilní m. koncovka vodiče m. plastické pouzdro max.	1,5 mm ²
	16 mm ²
2 vodiče se stejným průřezem pevný min	1,5 mm ²
2 vodiče se stejným průřezem pevný max	6 mm ²
2 vodiče se stejným průřezem flexibilní min	1,5 mm ²
2 vodiče se stejným průřezem flexibilní max	4 mm ²
2 vodiče se stejným průřezem flexibilní m. TWIN-AEH s plastickým pouzdrům max	0,75 mm ²
	10 mm ²
2 vodiče se stejným průřezem flexibilní m. AEH bez plastického pouzdra min	1,5 mm ²
2 vodiče se stejným průřezem flexibilní m. AEH bez plastického pouzdra max	6 mm ²
Průřez tuhého vodiče s vložitelným můstkem max	16 mm ²
Průřez ohebného vodiče s vložitelným můstkem max.	16 mm ²
Způsob připojení	Šroubové připojení
Délka odstranění izolace	11 mm
válečkový kalibr	B7
Závit šroubu	M4
Utahovací moment min.	1,5 Nm
Utahovací moment max	1,8 Nm

Certifikáty/Osvědčení

Aprobace

CSA, cULus Recognized, GOST, KEMA-KEUR, ABS, BV, DNV, GL, KR, LR, NK, PRS, RS, CCA, IECEE CB Scheme

Aprobace z:

ATEX, cULus Recognized, FM approved, IECEx, GL

Vyžádané aprobace:

Příslušenství

Informace	Popis	Popis výrobku
Kryt		
3006027	D-UK 16	Zakončovací kryt, Délka: 42,5 mm, Šířka: 1,5 mm, Výška: 54 mm, Barva: šedá
Montáž		
3003224	ATP-UK	Oddělovací deska oddílů, Délka: 56 mm, Šířka: 1,5 mm, Výška: 45,7 mm, Barva: šedá
3022218	CLIPFIX 35	Koncovka pro rychlou montáž, pro nosnou lištu 35 mm, typ NS 35/7,5 nebo NS 35/15, možno osadit označovací profil ZB 8 a ZB 8/27, označení svorkovnic KLM 2 a KLM, šířka: 9,5 mm, barva: šedá
3022276	CLIPFIX 35-5	Koncovka pro rychlou montáž, pro nosnou lištu NS 35/7,5 nebo nosnou lištu NS 35/15, možno osadit označovacím štítkem ZB 5 a ZBF 5, popisovač svorkovnice KLM 2, KLM 3 a KML3L, možnost parkování pro FBS...5, FBS...6, KSS 5, KSS 6, šířka: 5,15 mm, barva: šedá
0800886	E/NS 35 N	Koncovka, šířka: 9,5 mm, barva: šedá
1201442	E/UK	Koncovka, k montáži na nosnou lištu S 32 nebo NS 35/7,5
1201413	E/UK 1	Koncovka, k vytvoření opěry na koncích dvoupatrových a třípatrových svornic, šířka: 10 mm, barva: šedá
1024250	EA 7	Jednotlivé kryty, barva: průhledná
0800747	EA 7-WS	Jednotlivé kryty, k zakrytí jedné svornice, s černým potiskem (symbol blesku se šipkou), otevíratelné, barva: průhledná / žlutá
1201002	NS 32 PERF 2000MM	Nosná lišta profil G, materiál: ocel, perforovaná, výška 15 mm, šířka 32 mm, délka 2 m

1201015	NS 32 UNPERF 2000MM	Nosná lišta profil G, materiál: ocel, bez perforace, výška 15 mm, šířka 32 mm, délka 2 m
0801704	NS 35/ 7,5 AL UNPERF 2000MM	Nosná lišta neděrovaná, Šířka: 35 mm, Výška: 7,5 mm, Délka: 2000 mm, Barva: stříbrná
1206560	NS 35/ 7,5 CAP	Ukončovací díl nosné lišty, pro nosnou lištu NS 35/7,5
0801762	NS 35/ 7,5 CU UNPERF 2000MM	Profilová nosná lišta, materiál: měď, bez perforace, výška 7,5 mm, šířka 35 mm, délka: 2 m
0801733	NS 35/ 7,5 PERF 2000MM	Nosná lišta, materiál: pozinkovaná ocel a v silné vrstvě pasivovaná, perforovaná, výška 7,5 mm, šířka 35 mm, délka: 2 000 mm
0801681	NS 35/ 7,5 UNPERF 2000MM	Profilová nosná lišta, materiál: ocel, bez perforace, výška 7,5 mm, šířka 35 mm, délka: 2 m
1204119	NS 35/ 7,5 WH PERF 2000MM	Profilová montážní lišta 35 mm (NS 35)
1204122	NS 35/ 7,5 WH UNPERF 2000MM	Profilová montážní lišta 35 mm (NS 35)
1206421	NS 35/ 7,5 ZN PERF 2000MM	Profilová nosná lišta, materiál: pozinkování, perforovaná, výška 7,5 mm, šířka 35 mm, délka: 2 m
1206434	NS 35/ 7,5 ZN UNPERF 2000MM	Profilová nosná lišta, materiál: pozinkování, bez perforace, výška 7,5 mm, šířka 35 mm, délka: 2 m
1201756	NS 35/15 AL UNPERF 2000MM	Nosná lišta, profilově tažená, vysoké provedení, bez perforace 1,5 mm silná, materiál: hliník, výška 15 mm, šířka 35 mm, délka 2 000 mm
1206573	NS 35/15 CAP	Ukončovací díl nosné lišty, pro nosnou lištu NS 35/15
1201895	NS 35/15 CU UNPERF 2000MM	Profilová nosná lišta, materiál: měď, bez perforace, tloušťka 1,5 mm, výška 15 mm, šířka 35 mm, délka: 2 m
1201730	NS 35/15 PERF 2000MM	Nosná lišta, materiál: pozinkovaná ocel a v silné vrstvě pasivovaná, perforovaná, výška 15 mm, šířka 35 mm, délka: 2 000 mm
1201714	NS 35/15 UNPERF 2000MM	Nosná lišta, materiál: ocel, bez perforace, výška 15 mm, šířka 35 mm, délka: 2 m
0806602	NS 35/15 WH PERF 2000MM	Profilová montážní lišta 35 mm (NS 35)
1204135	NS 35/15 WH UNPERF 2000MM	Profilová montážní lišta 35 mm (NS 35)
1206599	NS 35/15 ZN PERF 2000MM	Profilová nosná lišta, materiál: pozinkování, perforovaná, výška 15 mm, šířka 35 mm, délka: 2 m
1206586	NS 35/15 ZN UNPERF 2000MM	Profilová nosná lišta, materiál: pozinkování, bez perforace, výška 15 mm, šířka 35 mm, délka: 2 m
1201798	NS 35/15-2,3 UNPERF 2000MM	Profilová nosná lišta, materiál: ocel, bez perforace, tloušťka 2,3 mm, výška 15 mm, šířka 35 mm, délka: 2 m
1302215	TS-K	Přepážka, Délka: 22 mm, Výška: 22 mm, Barva: šedá

Můstky

3006137	EB 10-12	Vložný můstek, Počet pólů: 10, Barva: šedá
0200075	FBI 2-12	Pevný můstek, Počet pólů: 2, Barva: stříbrná

0203454	FBI 10-12	Pevný můstek, Počet pólů: 10, Barva: stříbrná
Značení		
0819194	UC-TM 12	Značkovače pro svorky, Podložka, bílá, nepotištěné, popisovatelné pomocí: BLUEMARK CLED, Bluemark, Plotter, Způsob montáže: Zajištěný do vysoké drážky štítku, pro šířku svorek: 12 mm, Velikost popisovaného pole: 11,45 x 10,5 mm
0824613	UC-TM 12 CUS	Značkovače pro svorky, lze objednat: na způsob rohože, bílá, popsáné dle údajů zákazníka, Způsob montáže: Zajištěný do vysoké drážky štítku, pro šířku svorek: 12 mm, Velikost popisovaného pole: 11,45 x 10,5 mm
0829144	UCT-TM 12	Značkovače pro svorky, Podložka, bílá, nepotištěné, popisovatelné pomocí: Thermomark C+, Thermomark C, BLUEMARK CLED, Bluemark, Způsob montáže: Zajištěný do vysoké drážky štítku, pro šířku svorek: 12 mm, Velikost popisovaného pole: 10,8 x 9,6 mm
0829630	UCT-TM 12 CUS	Značkovače pro svorky, lze objednat: na způsob rohože, bílá, popsáné dle údajů zákazníka, Způsob montáže: Zajištěný do vysoké drážky štítku, pro šířku svorek: 12 mm, Velikost popisovaného pole: 10,8 x 9,6 mm
0824942	ZB 12 CUS	Označovací štítek, lze objednat: v pásech, bílá, popsáné dle údajů zákazníka, Způsob montáže: Zajištěný do vysoké drážky štítku, pro šířku svorek: 12,2 mm, Velikost popisovaného pole: 10,5 x 12,15 mm
0812120	ZB 12:UNPRINTED	Označovací štítek, Pás, bílá, nepotištěné, popisovatelné pomocí: Plotter, Způsob montáže: Zajištěný do vysoké drážky štítku, pro šířku svorek: 12,2 mm, Velikost popisovaného pole: 12 x 10,5 mm
Zástrčka / adaptér		
0311634	PS-IH BK	Izolační dutinka, Barva: černá
0311582	PS-IH BU	Izolační dutinka, Barva: modrá
0311605	PS-IH GN	Izolační dutinka, Barva: zelená
0311621	PS-IH GY	Izolační dutinka, Barva: šedá
0311579	PS-IH RD	Izolační dutinka, Barva: červená
0311618	PS-IH VT	Izolační dutinka, Barva: fialová
0311566	PS-IH WH	Izolační dutinka, Barva: bílá
0311595	PS-IH YE	Izolační dutinka, Barva: žlutá
0311647	PS-MT	Zkušební zástrčka
0303299	PSB 4/7/6	Zdíčka zkušební zástrčky, Barva: stříbrná
0303406	PSBJ 4/15/6 BK	Zdíčka zkušební zástrčky, Barva: černá
0303354	PSBJ 4/15/6 BU	Zdíčka zkušební zástrčky, Barva: modrá
0303419	PSBJ 4/15/6 FARBLOS	Zdíčka zkušební zástrčky, Barva: bezbarvá
0303370	PSBJ 4/15/6 GN	Zdíčka zkušební zástrčky, Barva: zelená

0303396	PSBJ 4/15/6 GY	Zdíčka zkušební zástrčky, Barva: šedá
0303325	PSBJ 4/15/6 RD	Zdíčka zkušební zástrčky, Barva: červená
0303383	PSBJ 4/15/6 VT	Zdíčka zkušební zástrčky, Barva: fialová
0303312	PSBJ 4/15/6 WH	Zdíčka zkušební zástrčky, Barva: bílá
0303367	PSBJ 4/15/6 YE	Zdíčka zkušební zástrčky, Barva: žlutá

Výkres/schéma

Schéma zapojení



Adresa

PHOENIX CONTACT, s.r.o.
Dornych 47
617 00 Brno, Czech Republic
Telefon +420 542 213 401
Fax +420 542 213 701
<http://www.phoenixcontact.cz>



© 2013 Phoenix Contact
Technické změny vyhrazeny.