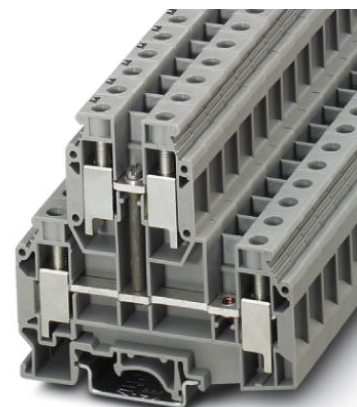



# UKKB 10-PV

Obj.č.: 3003567


<http://eshop.phoenixcontact.cz/phoenix/treeViewClick.do?UID=3003567>

Průchozí svornice, Průřez: 0,5 mm<sup>2</sup> - 16 mm<sup>2</sup>, AWG: 20 - 6, Typ připojení: Šroubové připojení, Šířka: 10,2 mm, Barva: šedá, Způsob montáže: NS 35/7,5, NS 35/15, NS 32

## Údaje

EAN	 4 017918 100759
Balení	1 ks
Celní tarif	85369010
Váha brutto v kusech	0,04692 kg
Informace v katalogu	Strana 508 (CAT-3-2013)

## Poznámky k produktu

WEEE/RoHS-compliant since:  
01.01.2003



<http://www.download.phoenixcontact.com>  
Please note that the data given here has been taken from the online catalog. For comprehensive information and data, please refer to the user documentation. The General Terms and Conditions of Use apply to Internet downloads.

## Technické údaje

### Obecně

Počet pater	2
Počet přípojek	4
Barva	šedá
Izolační materiál	PA
Třída hořlavosti podle UL 94	V0

**Rozměry**

Šířka	10,2 mm
Délka	77,5 mm
Výška NS 35/7,5	73 mm
Výška NS 35/15	80,5 mm
Výška NS 32	78 mm

**Technická data**

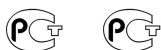
Zatěžovací rázové napětí	6 kV
Stupeň znečištění	3
Kategorie přepětí	III
skupina izolačního materiálu	I
Přípojka podle normy	IEC 60947-7-1
Jmenovitý proud $I_N$	57 A
Jmenovité napětí $U_N$	500 V
Otevřená boční stěna	ja

**Data připojení**

Min. průřez vodiče, tuhý	0,5 mm <sup>2</sup>
Max. průřez vodiče, tuhý	16 mm <sup>2</sup>
Min. průřez vodiče, ohebný	0,5 mm <sup>2</sup>
Max. průřez vodiče, ohebný	10 mm <sup>2</sup>
Průřez vodiče AWG/kcmil min.	20
Průřez vodiče AWG/kcmil max.	6
Průřez vodiče flexibilní m. koncovka vodiče bez plastického pouzdra min	0,5 mm <sup>2</sup>
Průřez vodiče flexibilní m. koncovka vodiče bez plastického pouzdra max.	10 mm <sup>2</sup>
Průřez vodiče flexibilní m. koncovka vodiče m. plastické pouzdro max.	0,5 mm <sup>2</sup>
	6 mm <sup>2</sup>
2 vodiče se stejným průřezem pevný min	0,5 mm <sup>2</sup>
2 vodiče se stejným průřezem pevný max	6 mm <sup>2</sup>
2 vodiče se stejným průřezem flexibilní min	0,5 mm <sup>2</sup>
2 vodiče se stejným průřezem flexibilní max	4 mm <sup>2</sup>
2 vodiče se stejným průřezem flexibilní m. AEH bez plastického pouzdra min	0,5 mm <sup>2</sup>

2 vodiče se stejným průřezem flexibilní m. AEH bez plastického pouzdra max	6 mm <sup>2</sup>
2 vodiče se stejným průřezem flexibilní m. TWIN-AEH s plastickým pouzdrům max	0,5 mm <sup>2</sup>
	6 mm <sup>2</sup>
Způsob připojení	Šroubové připojení
Délka odstranění izolace	11 mm
válečkový kalibr	B 6
Závit šroubu	M4
Utahovací moment min.	1,5 Nm
Utahovací moment max	1,8 Nm

### Certifikáty/Osvědčení



Aprobace

GOST

Vyžádané aprobace:

Aprobace z:

### Příslušenství

Informace	Popis	Popis výrobku
<b>Kryt</b>		
3001394	D-UKKB 10	Zakončovací kryt, Délka: 77,5 mm, Šířka: 1,5 mm, Výška: 73 mm, Barva: šedá
<b>Montáž</b>		
3022218	CLIPFIX 35	Koncovka pro rychlou montáž, pro nosnou lištu 35 mm, typ NS 35/7,5 nebo NS 35/15, možno osadit označovací profil ZB 8 a ZB 8/27, označení svorkovnic KLM 2 a KLM, šířka: 9,5 mm, barva: šedá
3022276	CLIPFIX 35-5	Koncovka pro rychlou montáž, pro nosnou lištu NS 35/7,5 nebo nosnou lištu NS 35/15, možno osadit označovací štítkem ZB 5 a ZBF 5, popisovač svorkovnice KLM 2, KLM 3 a KML3L, možnost parkování pro FBS...5, FBS...6, KSS 5, KSS 6, šířka: 5,15 mm, barva: šedá
0800886	E/NS 35 N	Koncovka, šířka: 9,5 mm, barva: šedá

1201442	E/UK	Koncovka, k montáži na nosnou lištu S 32 nebo NS 35/7,5
1201413	E/UK 1	Koncovka, k vytvoření opěry na koncích dvoupatrových a třípatrových svornic, šířka: 10 mm, barva: šedá
1201002	NS 32 PERF 2000MM	Nosná lišta profil G, materiál: ocel, perforovaná, výška 15 mm, šířka 32 mm, délka 2 m
1201015	NS 32 UNPERF 2000MM	Nosná lišta profil G, materiál: ocel, bez perforace, výška 15 mm, šířka 32 mm, délka 2 m
0801704	NS 35/ 7,5 AL UNPERF 2000MM	Nosná lišta neděrovaná, Šířka: 35 mm, Výška: 7,5 mm, Délka: 2000 mm, Barva: stříbrná
1206560	NS 35/ 7,5 CAP	Ukončovací díl nosné lišty, pro nosnou lištu NS 35/7,5
0801762	NS 35/ 7,5 CU UNPERF 2000MM	Profilová nosná lišta, materiál: měď, bez perforace, výška 7,5 mm, šířka 35 mm, délka: 2 m
0801733	NS 35/ 7,5 PERF 2000MM	Nosná lišta, materiál: pozinkovaná ocel a v silné vrstvě pasivovaná, perforovaná, výška 7,5 mm, šířka 35 mm, délka: 2 000 mm
0801681	NS 35/ 7,5 UNPERF 2000MM	Profilová nosná lišta, materiál: ocel, bez perforace, výška 7,5 mm, šířka 35 mm, délka: 2 m
1204119	NS 35/ 7,5 WH PERF 2000MM	Profilová montážní lišta 35 mm (NS 35)
1204122	NS 35/ 7,5 WH UNPERF 2000MM	Profilová montážní lišta 35 mm (NS 35)
1206421	NS 35/ 7,5 ZN PERF 2000MM	Profilová nosná lišta, materiál: pozinkování, perforovaná, výška 7,5 mm, šířka 35 mm, délka: 2 m
1206434	NS 35/ 7,5 ZN UNPERF 2000MM	Profilová nosná lišta, materiál: pozinkování, bez perforace, výška 7,5 mm, šířka 35 mm, délka: 2 m
1201756	NS 35/15 AL UNPERF 2000MM	Nosná lišta, profilově tažená, vysoké provedení, bez perforace 1,5 mm silná, materiál: hliník, výška 15 mm, šířka 35 mm, délka 2 000 mm
1206573	NS 35/15 CAP	Ukončovací díl nosné lišty, pro nosnou lištu NS 35/15
1201895	NS 35/15 CU UNPERF 2000MM	Profilová nosná lišta, materiál: měď, bez perforace, tloušťka 1,5 mm, výška 15 mm, šířka 35 mm, délka: 2 m
1201730	NS 35/15 PERF 2000MM	Nosná lišta, materiál: pozinkovaná ocel a v silné vrstvě pasivovaná, perforovaná, výška 15 mm, šířka 35 mm, délka: 2 000 mm
1201714	NS 35/15 UNPERF 2000MM	Nosná lišta, materiál: ocel, bez perforace, výška 15 mm, šířka 35 mm, délka: 2 m
0806602	NS 35/15 WH PERF 2000MM	Profilová montážní lišta 35 mm (NS 35)
1204135	NS 35/15 WH UNPERF 2000MM	Profilová montážní lišta 35 mm (NS 35)
1206599	NS 35/15 ZN PERF 2000MM	Profilová nosná lišta, materiál: pozinkování, perforovaná, výška 15 mm, šířka 35 mm, délka: 2 m
1206586	NS 35/15 ZN UNPERF 2000MM	Profilová nosná lišta, materiál: pozinkování, bez perforace, výška 15 mm, šířka 35 mm, délka: 2 m
1201798	NS 35/15-2,3 UNPERF 2000MM	Profilová nosná lišta, materiál: ocel, bez perforace, tloušťka 2,3 mm, výška 15 mm, šířka 35 mm, délka: 2 m

**Můstky**

0203153	EB 2-10	Vložný můstek, Počet pólů: 2, Barva: šedá
0203328	EB 3-10	Vložný můstek, Počet pólů: 3, Barva: šedá
0203137	EB 10-10	Vložný můstek, Počet pólů: 10, Barva: šedá
0203483	FBI 2-10	Pevný můstek, Počet pólů: 2, Barva: stříbrná
0203276	FBI 10-10	Pevný můstek, Počet pólů: 10, Barva: stříbrná
1303337	IS-K 10	Můstek s izolační podporou, Barva: šedá
0301521	ISSBI 10-10	Můstek, Počet pólů: 10, Barva: stříbrná
0203205	KB- 10	Řetízkový můstek, Barva: stříbrná
0203234	SB 2-10/15	Spínací můstek, Počet pólů: 2, Barva: stříbrná

**Značení**

1007248	SBS10:UNBEDRUCKT	Označovací karty, Karta, bílá, nepotištěné, popisovatelné pomocí: Plotter, děrované, Způsob montáže: Zajištěný do vysoké drážky štítku, Zajištěný do ploché drážky štítku, pro šířku svorek: 10 mm
0818069	UC-TM 10	Značkovače pro svorky, Podložka, bílá, nepotištěné, popisovatelné pomocí: BLUEMARK CLED, Bluemark, Plotter, Způsob montáže: Zajištěný do vysoké drážky štítku, pro šířku svorek: 10,2 mm, Velikost popisovaného pole: 9,6 x 10,5 mm
0824605	UC-TM 10 CUS	Značkovače pro svorky, lze objednat: na způsob rohože, bílá, popsáné dle údajů zákazníka, Způsob montáže: Zajištěný do vysoké drážky štítku, pro šířku svorek: 10,2 mm, Velikost popisovaného pole: 9,6 x 10,5 mm
0829142	UCT-TM 10	Značkovače pro svorky, Podložka, bílá, nepotištěné, popisovatelné pomocí: Thermomark C+, Thermomark C, BLUEMARK CLED, Bluemark, Způsob montáže: Zajištěný do vysoké drážky štítku, pro šířku svorek: 10,2 mm, Velikost popisovaného pole: 8,9 x 9,6 mm
0829623	UCT-TM 10 CUS	Značkovače pro svorky, lze objednat: na způsob rohože, bílá, popsáné dle údajů zákazníka, Způsob montáže: Zajištěný do vysoké drážky štítku, pro šířku svorek: 10,2 mm, Velikost popisovaného pole: 8,9 x 9,6 mm
0824941	ZB 10 CUS	Označovací štítek, lze objednat: v pásech, bílá, popsáné dle údajů zákazníka, Způsob montáže: Zajištěný do vysoké drážky štítku, pro šířku svorek: 10,2 mm, Velikost popisovaného pole: 10,15 x 10,5 mm
1053001	ZB 10:UNBEDRUCKT	Označovací štítek, Pás, bílá, nepotištěné, popisovatelné pomocí: Plotter, Způsob montáže: Zajištěný do vysoké drážky štítku, pro šířku svorek: 10,2 mm, Velikost popisovaného pole: 10,5 x 10,15 mm

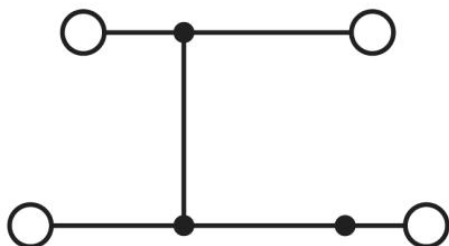
**Zástrčka / adaptér**

0310541	KSS 10	Zkratovací zástrčka, Počet pólů: 2, Barva: černá
0303299	PSB 4/7/6	Zdířka zkušební zástrčky, Barva: stříbrná

0303406	PSBJ 4/15/6 BK	Zdíčka zkušební zástrčky, Barva: černá
0303354	PSBJ 4/15/6 BU	Zdíčka zkušební zástrčky, Barva: modrá
0303419	PSBJ 4/15/6 FARBLOS	Zdíčka zkušební zástrčky, Barva: bezbarvá
0303370	PSBJ 4/15/6 GN	Zdíčka zkušební zástrčky, Barva: zelená
0303396	PSBJ 4/15/6 GY	Zdíčka zkušební zástrčky, Barva: šedá
0303325	PSBJ 4/15/6 RD	Zdíčka zkušební zástrčky, Barva: červená
0303383	PSBJ 4/15/6 VT	Zdíčka zkušební zástrčky, Barva: fialová
0303312	PSBJ 4/15/6 WH	Zdíčka zkušební zástrčky, Barva: bílá
0303367	PSBJ 4/15/6 YE	Zdíčka zkušební zástrčky, Barva: žlutá

### Výkres/schéma

Schéma zapojení



**Adresa**

PHOENIX CONTACT, s.r.o.  
Dornych 47  
617 00 Brno, Czech Republic  
Telefon +420 542 213 401  
Fax +420 542 213 701  
<http://www.phoenixcontact.cz>



© 2013 Phoenix Contact  
Technické změny vyhrazeny.