

## ACT20M ACT20M-AI-AO-S

**Weidmüller Interface GmbH & Co. KG**  
 Klingenbergstraße 16  
 D-32758 Detmold  
 Germany  
 Fon: +49 5231 14-0  
 Fax: +49 5231 14-292083  
 www.weidmueller.com

### Obrázek výrobku, Podobné ilustraci



#### ACT20M: Úzké řešení

- Bezpečné a prostorově nenáročné (6 mm) řešení oddělení a převodu
- Rychlá instalace zdroje napájení pomocí sběrnice na nosné liště CH20M
- Snadná konfigurace přes přepínač DIP nebo FDT/DTM software
- Rozsáhlá osvědčení, jako jsou ATEX, IECEX, GL a DNV
- Vysoká odolnost proti rušení

#### Všeobecné objednávací údaje

Typ	ACT20M-AI-AO-S
Objednávací číslo	<a href="#">1176000000</a>
Verze	Signálový převodník/oddělovač, S možností konfigurace, s napájením senzoru, Vstup : I / U, Výstup : I / U
GTIN (EAN)	4032248970063
Mnž.	1 ks

**ACT20M**  
**ACT20M-AI-AO-S**

**Weidmüller Interface GmbH & Co. KG**  
 Klingenbergstraße 16  
 D-32758 Detmold  
 Germany  
 Fon: +49 5231 14-0  
 Fax: +49 5231 14-292083  
 www.weidmueller.com

**Technické údaje****Rozměry a váhy**

Šířka	6,1 mm	Šířka (v palcích)	0,24 inch
Výška	112,5 mm	Výška (v palcích)	4,429 inch
Hloubka	114,3 mm	Hloubka (v palcích)	4,5 inch
Čistá hmotnost	80 g		

**Teploty**

Provozní teplota, max.	70 °C	Provozní teplota, min.	-25 °C
Skladovací teplota, max.	85 °C	Skladovací teplota, min.	-40 °C
Vlhkost	Rel. vlhkost 40 °C / 93 %, bez kondenzace	Provozní teplota	-25 °C...70 °C
Okolní teplota	-25 °C...+70 °C	Skladovací teplota	-40 °C...85 °C

**Pravděpodobnost selhání**

MTBF	231 Years
------	-----------

**Shoda produktu s prostředím**

REACH SVHC	Lead 7439-92-1
------------	----------------

**Jmenovité údaje UL**

Osvědčení UL	E337701.pdf
--------------	-------------

**Vstup**

Počet vstupů	1	Snímač	Zdroj napětí, Zdroj proudu, 2-wire transmitter (without own power supply)
Sensor supply	> 17 V DC při 20 mA	Vstupní napětí	s možností konfigurace, 0(2)...10 V, 0(1)...5 V
Vstupní odpor, napětí	>500 kΩ	Vstupní proud	nastavitelné, 0...20 mA, 4...20mA
Pokles napětí, proud na vstupu	< 1,5 V	Vstupní odpor, proud	70 Ω
Voltage drop	< 1,5 V		

**Výstup**

Počet výstupů	1	Výstupní napětí, pozn.	nastavitelné, 0(2)...10 V, 0(1)...5 V
Výstupní proud	nastavitelné, 0...20 mA, 4...20 mA	Cut-off frequency (-3 dB)	100 Hz
napětí impedance zátěže	≥ 10 kΩ	proud impedance zátěže	≤ 600 Ω, @ max 23mA

**Obecné údaje**

Galvanické oddělení	3-cestný oddělovač	Konfigurace	DIP přepínač
Lišta	TS 35	Napájecí napětí	24 V DC ± 30 %
Přesnost	< 0,05 % rozsahu měření	Spotřeba elektrické energie, max.	1,2 W
Spotřeba elektrické energie, typ.	0,84 W	Teplotní součinitel	≤ 0,01 % / °C
Čas odezvy	≤ 7 ms		

## ACT20M ACT20M-AI-AO-S

**Weidmüller Interface GmbH & Co. KG**  
Klingenbergstraße 16  
D-32758 Detmold  
Germany  
Fon: +49 5231 14-0  
Fax: +49 5231 14-292083  
www.weidmueller.com

## Technické údaje

### Koordinace izolace

Galvanické oddělení	3-cestný oddělovač	Izolační napětí	2,5 kV <sub>ef</sub> / 1 min.
Jmenovité napětí	300 V <sub>eff</sub>	Kategorie rázového napětí	II
Normy EMC	IEC 61326-1, NE 21	Závažnost znečištění	2

### Údaje o Ex aplikacích (ATEX)

Označování II 3 G Ex nA IIC T4 Gc

### Data připojení

Typ připojení	Šroubové připojení	Utahovací moment, min.	0,4 Nm
Utahovací moment, max.	0,6 Nm	Rozsah sevření, jmenovité připojení	2,5 mm <sup>2</sup>
Upínací rozsah, min.	0,5 mm <sup>2</sup>	Upínací rozsah, max.	2,5 mm <sup>2</sup>
Průřez propojení AWG, min.	AWG 30	Průřez propojení AWG, max.	AWG 14

### Hodnocení IECEx/ATEX/cUL

Č. osvědčení (ATEX) KEMA10ATEX0183X Č. osvědčení (IECEX) IECEXKEM10.0090X

### Klasifikace

ETIM 3.0	EC002479	ETIM 4.0	EC002653
ETIM 5.0	EC002653	ETIM 6.0	EC002653
eClass 6.2	27-21-01-20	eClass 7.1	27-21-01-20
eClass 8.1	27-21-01-20	eClass 9,1	27-21-01-20
eClass 9.0	27-21-01-20		

### Informace o produktu

Informace o produktu Konfigurovatelný DC oddělovací zesilovač ACT20M-AI-AO-S odděluje a převádí standardní analogové signály. Analogový vstupní signál se lineárně převede na analogový výstupní signál a je galvanicky oddělen. Vstup lze také ovládat jako aktivní proudovou smyčku (proud smyčky je napájen ze zařízení). Zdroj napájení je galvanicky oddělen od vstupu a výstupu (3cestné oddělení) a je veden skrze přímou kabeláž nebo DIN-lištu od společnosti Weidmüller.  
Konfigurovatelný DC oddělovací zesilovač ACT20M-AI-2AO-S poskytuje stejné funkce, ale má 2 galvanicky oddělené výstupy (4cestné oddělení).

### Osvědčení

Schválení



ROHS Shoda

**ACT20M  
ACT20M-AI-AO-S**

**Weidmüller Interface GmbH & Co. KG**  
Klingenbergstraße 16  
D-32758 Detmold  
Germany  
Fon: +49 5231 14-0  
Fax: +49 5231 14-292083  
www.weidmueller.com

**Technické údaje****Soubory ke stažení**

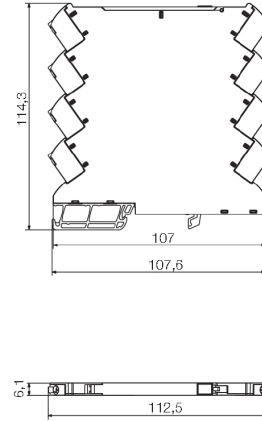
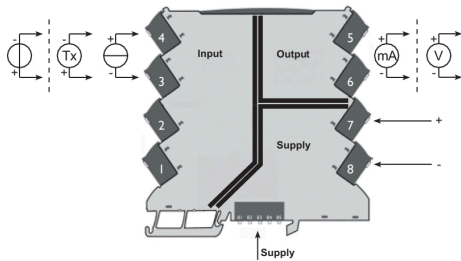
Brožura/Katalog	<a href="#">CAT 4.1 ELECTR 16/17 EN</a>
Osvědčení/Certifikát/Prohlášení o shodě	<a href="#">DNV-GL certificate</a> <a href="#">Declaration of Conformity</a>
Software	<a href="#">DIP switch configuration tool</a>
Technické údaje	<a href="#">EPLAN, WSCAD, Zuken E3.S</a>
Technické údaje	<a href="#">STEP</a>
Uživatelská dokumentace	<a href="#">Instruction sheet</a>

**ACT20M  
ACT20M-AI-AO-S**

**Weidmüller Interface GmbH & Co. KG**  
Klingenbergstraße 16  
D-32758 Detmold  
Germany  
Fon: +49 5231 14-0  
Fax: +49 5231 14-292083  
www.weidmueller.com

**Nákresy**

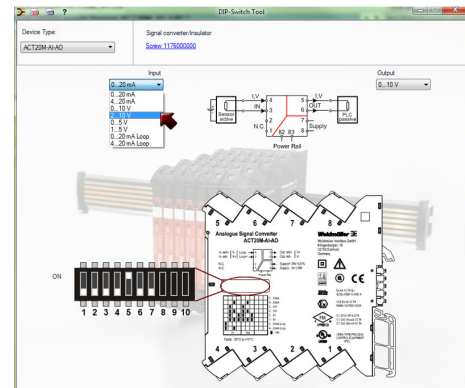
**Connection diagram**



**DIP switch setting**

Range	Input Setup				Output setup		
	1	2	3	4	5	6	7
0...20 mA							
4...20 mA			■			■	
0...10 V							
2...10 V		■	■			■	
0...5 V		■					■
1...5 V				■			
0...20 mA (Loop)	■						
4...20 mA (Loop)	■		■				

■ = ON



Example of DIP switch setting with software tool



Power supply via the rail bus