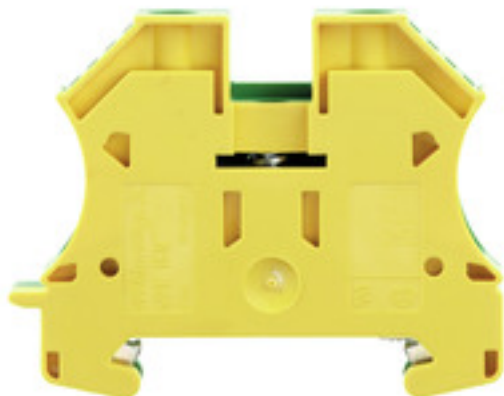


## W řada WPE 16N

**Weidmüller Interface GmbH & Co. KG**  
 Klingenbergstraße 16  
 D-32758 Detmold  
 Germany  
 Fon: +49 5231 14-0  
 Fax: +49 5231 14-292083  
 www.weidmueller.com

### Obrázek výrobku



#### Klippon® Connect s technologií upínacího třmenu

Vysoká spolehlivost a různorodost designů svorkovnic s připojením upínacím třmenem usnadňuje plánování a optimalizuje provozní bezpečnost. Klippon® Connect poskytuje osvědčené řešení pro řadu různých požadavků.

#### Všeobecné objednací údaje

Typ	WPE 16N
Objednací číslo	<a href="#">1019100000</a>
Verze	PE svorka, Šroubové připojení, 16 mm <sup>2</sup> , 1920 A (16 mm <sup>2</sup> ), zelená / žlutá
GTIN (EAN)	4008190273248
Mnž.	50 ks

## W řada WPE 16N

**Weidmüller Interface GmbH & Co. KG**  
Klingenbergstraße 16  
D-32758 Detmold  
Germany  
Fon: +49 5231 14-0  
Fax: +49 5231 14-292083  
www.weidmueller.com

## Technické údaje

### Rozměry a váhy

Šířka	12 mm	Šířka (v palcích)	0,472 inch
Výška	56 mm	Výška (v palcích)	2,205 inch
Hloubka	46,5 mm	Hloubka (v palcích)	1,831 inch
Hloubka včetně DIN lišty	47 mm	Čistá hmotnost	33,98 g

### Teploty

Skladovací teplota, max.	40 °C	Skladovací teplota, min.	10 °C
Skladovací teplota	10 °C...40 °C	Trvalá provozní teplota, min.	-50 °C
Trvalá provozní teplota, max.	130 °C		

### Specifikace systému

Verze	Šroubové připojení, S připojením uzemnění, zavřené	Utahovací moment (montážní šroub)	0,5...1 Nm
Utahovací moment (upínací šroub pro měděné vodiče)	1,2...2,4 Nm	Nutná koncová deska	Ne
Počet potenciálů	1	Počet úrovní	1
Počet svěrných bodů na úroveň	2	Počet pólů na řadu	1
Úrovně propojené interně	Ne	PE připojení	Ano
Lišta	TS 35	N-funkce	Ne
PE funkce	Ano	Funkce PEN	Ano

### Údaje materiálu

Materiál	Wemid	Barevný	zelená / žlutá
Klasifikace hořlavosti UL 94	V-0		

### CSA data hodnocení

Průřez vodiče max. (CSA)	6 AWG	Průřez vodiče min. (CSA)	14 AWG
Č. osvědčení (CSA)	200039-1057876		

### Další technická data

Návod k instalaci	Přišroubováno	Otevřené strany	zařeno
Počet podobných svorek	1	Typ montáže	Přišroubováno
Verze testovaná ve výbušném prostředí	Ne	Vzájemné blokování	k upevnění šroubem

### Data hodnocení

Jmenovitý průřez	16 mm <sup>2</sup>	Jmenovité napětí k sousední svorce	400 V
Standardy	IEC 60947-7-2	Vnitřní odpor podle IEC 60947-7-x	0,42 mΩ
Jmenovité napětí k sousední svorce při impulzu	6 kV	Závažnost znečištění	3

### Rozměry

TS 35 offset	32 mm
--------------	-------

## W řada WPE 16N

**Weidmüller Interface GmbH & Co. KG**  
Klingenbergstraße 16  
D-32758 Detmold  
Germany  
Fon: +49 5231 14-0  
Fax: +49 5231 14-292083  
www.weidmueller.com

## Technické údaje

### UL data hodnocení

Průřez vodiče propojení v terénu max. (UR)	6 AWG	Průřez vodiče propojení v terénu min. (UR)	14 AWG
Průřez vodiče propojení z výroby max. (UR)	6 AWG	Průřez vodiče propojení z výroby min. (UR)	14 AWG
Č. osvědčení (UR)	E60693		

### Uzemnění - jmenovité údaje

Jmenovitý krátkodobý proud	1920 A (16 mm <sup>2</sup> )	Středový šroub na zemnicích svorkách	M 3
Rozsah utahovacího momentu upevňovacího šroubu	0,5 - 1,0 Nm	Funkce PEN	Ano

### Vodiče k upevnění svorkou (jmenovité připojení)

Délka odizolování	12 mm	Měřidlo podle IEC 60947-1	B7
Počet připojení	2	Průřez propojení AWG, max.	AWG 6
Průřez propojení AWG, min.	AWG 14	Průřez připojení vodiče, jemně splétaný s koncovkami DIN 46228/1, max.	16 mm <sup>2</sup>
Průřez připojení vodiče, jemně splétaný s koncovkami DIN 46228/1, min.	1,5 mm <sup>2</sup>	Průřez připojení vodiče, jemně splétaný s koncovkami DIN 46228/4, max.	16 mm <sup>2</sup>
Průřez připojení vodiče, jemně splétaný s koncovkami DIN 46228/4, min.	4 mm <sup>2</sup>	Průřez připojení vodiče, pevné jádro, max.	16 mm <sup>2</sup>
Průřez připojení vodiče, pevné jádro, min.	1,5 mm <sup>2</sup>	Průřez připojení vodičů, jemně stáčené, max.	16 mm <sup>2</sup>
Průřez připojení vodičů, jemně stáčené, min.	1,5 mm <sup>2</sup>	Průřez připojení vodičů, splétané, max.	25 mm <sup>2</sup>
Průřez připojení vodičů, splétané, min.	1,5 mm <sup>2</sup>	Směr připojení	na straně
Svěrný šroub	M 4	Typ připojení	Šroubové připojení
Upínací rozsah, max.	25 mm <sup>2</sup>	Upínací rozsah, min.	1,5 mm <sup>2</sup>
Utahovací moment, max.	2,4 Nm	Utahovací moment, min.	1,2 Nm
Velikost nože	1,0 x 5,5 mm		

### Klasifikace

ETIM 3.0	EC000901	ETIM 4.0	EC000491
ETIM 5.0	EC000491	ETIM 6.0	EC000901
UNSPSC	30-21-18-11	eClass 5.1	27-14-03-05
eClass 6.2	27-14-03-05	eClass 7.1	27-14-03-05
eClass 8.1	27-14-11-41	eClass 9.1	27-14-11-41
eClass 9.0	27-14-11-41		

### Osvědčení

Schválení



ROHS

Shoda

**W řada  
WPE 16N****Weidmüller Interface GmbH & Co. KG**  
Klingenbergstraße 16  
D-32758 Detmold  
Germany  
Fon: +49 5231 14-0  
Fax: +49 5231 14-292083  
www.weidmueller.com**Technické údaje****Soubory ke stažení**

Brožura/Katalog	<a href="#">CAT 1 TERM 16/17 EN</a>
Osvědčení/Certifikát/Prohlášení o shodě	<a href="#">DE_PT1002_20160414_251_ISSUE01.pdf</a>
Technické údaje	<a href="#">EPLAN_WSCAD_Zuken E3.S</a>
Technické údaje	<a href="#">STEP</a>
Uživatelská dokumentace	<a href="#">StorageConditionsTerminalBlocks</a>

**Poznámka o bezpečnosti**

Bezpečnostní upozornění	<a href="#">Safety Information</a>
-------------------------	------------------------------------

**Datový list****W řada  
WPE 16N****Weidmüller Interface GmbH & Co. KG**  
Klingenbergstraße 16  
D-32758 Detmold  
Germany  
Fon: +49 5231 14-0  
Fax: +49 5231 14-292083  
[www.weidmueller.com](http://www.weidmueller.com)**Nákresy**