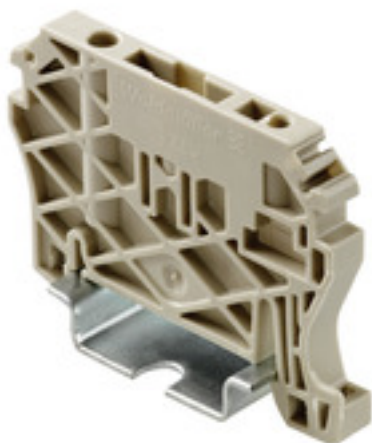


**Z řada
ZEW 35**

Weidmüller Interface GmbH & Co. KG
Klingenbergstraße 16
D-32758 Detmold
Germany
Fon: +49 5231 14-0
Fax: +49 5231 14-292083
www.weidmueller.com

Obrázek výrobku**Pružinové připojení s technologií tažné pružiny**

Technologie tažné pružiny je univerzální systém pro kontakty pro všechny běžné typy připojení vodiče. Díky skvělé úrovni flexibility je tažná pružina výhodným alternativním připojením.

Všeobecné objednací údaje

| | |
|-----------------|----------------------------|
| Typ | ZEW 35 |
| Objednací číslo | 9540000000 |
| Verze | Z řada, Koncová podpěra |
| GTIN (EAN) | 4008190956264 |
| Mnž. | 20 ks |

**Z řada
ZEW 35**

Weidmüller Interface GmbH & Co. KG
 Klingenbergstraße 16
 D-32758 Detmold
 Germany
 Fon: +49 5231 14-0
 Fax: +49 5231 14-292083
 www.weidmueller.com

Technické údaje**Rozměry a váhy**

| | | | |
|----------------|---------|---------------------|------------|
| Šířka | 6 mm | Šířka (v palcích) | 0,236 inch |
| Výška | 55 mm | Výška (v palcích) | 2,165 inch |
| Hloubka | 40 mm | Hloubka (v palcích) | 1,575 inch |
| Čistá hmotnost | 6,681 g | | |

Teploty

| | | | |
|-------------------------------|--------|-------------------------------|--------|
| Trvalá provozní teplota, min. | -50 °C | Trvalá provozní teplota, max. | 100 °C |
|-------------------------------|--------|-------------------------------|--------|

Specifikace systému

| | | | |
|-------|------------|-------|-------|
| Verze | Pro svorky | Lišta | TS 35 |
|-------|------------|-------|-------|

Údaje materiálu

| | | | |
|------------------------------|-------|---------|--------------|
| Materiál | Wemid | Barevný | Tmavě béžová |
| Klasifikace hořlavosti UL 94 | V-2 | | |

Další technická data

| | | | |
|--------------------|--------------|-------------|-----------|
| Návod k instalaci | Přímá montáž | Typ montáže | Přichytka |
| Vzájemné blokování | bez šroubů | | |

Rozměry

| | |
|--------------|-------|
| TS 35 offset | 41 mm |
|--------------|-------|

Klasifikace

| | | | |
|------------|-------------|------------|-------------|
| ETIM 3.0 | EC001041 | ETIM 4.0 | EC001041 |
| ETIM 5.0 | EC001041 | ETIM 6.0 | EC001041 |
| UNSPSC | 30-21-18-01 | eClass 5.1 | 27-08-10-03 |
| eClass 6.2 | 27-14-11-35 | eClass 7.1 | 27-14-11-35 |
| eClass 8.1 | 27-14-11-35 | eClass 9.1 | 27-14-11-35 |
| eClass 9.0 | 27-14-11-35 | | |

Osvědčení

| | |
|------|-------|
| ROHS | Shoda |
|------|-------|

Soubory ke stažení

| | |
|-------------------------|---|
| Brožura/Katalog | CAT 1 TERM 16/17 EN |
| Technické údaje | EPLAN, WSCAD, Zuken E3.S |
| Technické údaje | STEP |
| Uživatelská dokumentace | StorageConditionsTerminalBlocks |