

Detektor kouře DELTA reflex SD230N

Obj. č.: 75 21 19


Vážení zákazníci,

děkujeme Vám za Vaši důvěru a za nákup detektoru kouře Siemens DELTA reflex SD230N. Tento návod k obsluze je součástí výrobku. Obsahuje důležité pokyny k uvedení výrobku do provozu a k jeho obsluze. Jestliže výrobek předáte jiným osobám, dbejte na to, abyste jim odevzdali i tento návod k obsluze.

Ponechte si tento návod, abyste si jej mohli znovu kdykoliv přečíst!

Účel použití

Detektor kouře DELTA reflex SD230N (VdS) byl navržen pro použití v rezidenčním a komerčním sektoru všude tam, kde neexistuje povinnost instalovat poplašný systém. V případě požáru detektor kouře včas detekuje vznikající kouř, vyšle optický signál (blikající světlo) a zazní rovněž akustický poplašný signál (pulzující zvukový signál 85 dB (A)). Kromě samostatného využití jednoho přístroje můžete navzájem propojit až 38 detektorů kouře stejného typu.

Detektor se resetuje do klidového stavu automaticky, když se z měřicí komory úplně vytratí kouř. Kontrola funkčnosti detektoru kouře např. kontrola postupného znečišťování (usazování prachu) se provádí přidržetím stisknutého testovacího tlačítka na déle než 4 sekundy. Pokud je toto tlačítko stisknuté, bude LED kontrolka blikat v půl vteřinových intervalech. Pokud je funkčnost detektoru v pořádku, ozvou se 3 krátké zvukové signály, které se opakují s přestávkou 1,5 s, pokud je tlačítko stále stisknuté.

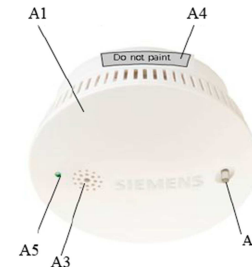
Detektor kouře SD230N se napájí ze sítě 23 V a jeho napájení je ještě zajištěno jednou záložní 9 V baterií. Funkčnost detektoru je tak zajištěna i v případě výpadku proudu, např. v případě požáru. Pokud napětí baterie klesne pod minimální úroveň, detektor kouře oznámí vysláním opakujícího se optického a akustického signálu (krátký zvukový signál), že se baterie musí vyměnit. Signalizace se opakuje po dobu minimálně 30 dnů. Během této doby je detektor kouře plně funkční. Aby se zaručila funkčnost detektoru kouře, nesmí se detektor instalovat bez toho, že by byla vložena baterie (zkontrolujte schránku pro baterii).

Vlastnosti

- Osvědčení VdS (pro prevenci škod)
- Detektor kouře napájený ze sítě 230 V a zálohovaný záložní baterií, fungující na principu fotoelektrického rozptylu světla
- Optický a akustický poplašný signál (85 dB (A))
- Vzájemně propojitelný s dalšími detektory kouře
- Testovací tlačítko pro zkoušku funkčnosti
- Signalizace nutnosti výměny baterie
- Kontrola schránky pro baterii

Provoz, provozní a poplašná signalizace

Obrázek A



- A1 Detektor kouře SD230N
- A2 Testovací tlačítko s optickou signalizací (LED)
- A3 Akustické signální zařízení
- A4 Štítek "Do not paint" (Nenatírat barvou)
- A5 Indikátor napájení 230 V

Provoz detektoru kouře se děje výlučně přes testovací tlačítko (A2). Tlačítko se používá ke kontrole funkčnosti detektoru kouře (A1) např. pro kontrolu postupného znečišťování (usazování prachu). Testovací tlačítko obsahuje také vizuální kontrolku (LED), která slouží pro provozní a poplašnou signalizaci. Akustická signalizace poplachu se vydává přes zvukové signální zařízení (A3).

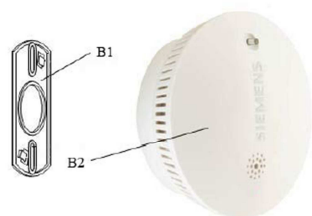
Správná funkčnost napájení 230 V se signalizuje zelenou LED kontrolkou (A5).

Provoz, provozní signály a signály poplachu

Signál		Stav
Optický	Akustický	
Blikající impulsy v intervalu zhruba 32 s	-	Normální funkce
Blikající impulsy v intervalu zhruba 0,5 s když se drží stisknuté testovací tlačítko	3 krátké signály přibližně s přestávkou 1,5 s	Test je OK
Žádná LED neblíká	Žádný zvukový signál	Test není OK
Blikající impulsy v intervalu zhruba 0,5 s	3 krátké signály přibližně s přestávkou 1,5 s	Detekce kouře - poplach (místní)
Blikající impulsy v intervalu zhruba 32 s	Krátký zvukový signál přibližně v intervalu 32 s	Signalizuje, že je slabá baterie (30 dní)
Žádná LED neblíká	3 krátké signály přibližně s přestávkou 1,5 s	Poplach po detekci kouře na připojeném síťovém detektoru (v místnosti není kouř)

Výměna baterie

Obrázek B



Když napětí baterie klesne pod minimální spodní hranici, signalizuje se to opticky i akusticky (viz výše tabulku provozní a poplašné signalizace). V takovém případě se musí baterie okamžitě vyměnit.

NEBEZPEČÍ



Před výměnou baterie se musí bezpečně odpojit elektrický obvod napájení detektoru kouře 230 V.



1. Otočením proti směru hodinových ručiček otevřete zařízení, které se skládá ze dvou částí (držáku modulu B1 a z detektoru kouře B2).
2. Odpojte od detektoru kouře 3 pólový konektor (B3).
3. Otevřete kryt schránky pro baterii (B4), vyjměte ze schránky starou baterii (B5) a odpojte ji.
4. Připojte novou baterii se správnou polaritou, vložte ji do schránky a uzavřete kryt schránky pro baterii.

POZOR:

Měli byste používat pouze 9 V alkalickou.



5. Do otvoru na spodní straně detektoru kouře vložte 3 pólový konektor (B3).
6. Dráty konektoru vložte do prohlubně v propojovací krabici.
7. Zarovnejte otvory v držáku s otvory v detektoru. Zatlačte detektor na montážní držák a otočením ve směru hodinových ručiček ho zajistěte na místě.

POZOR:

Detektor kouře se může zajistit v držáku pouze v případě, že jste už vložili baterii.

8. Zapněte 230 V napájení detektoru.
9. Provedte test funkčnosti (viz níže).

Servis a údržba

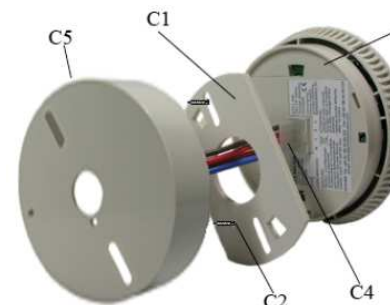
Každý měsíc:

Provedte test funkčnosti (viz níže).

2x ročně:

Vnější stranu detektoru kouře byste měli příležitostně čistit například lehce navlhčeným hadříkem. Po 10 letech provozu detektor kouře vyměňte.

Konstrukce detektoru kouře



Obrázek C

- C1 Držák modulu
- C2 Šroub
- C3 Detektor kouře
- C4 Konektor pro připojení napájení 230 V a vzájemné propojení detektorů
- C5 Propojovací skříňka (není součástí dodávky)

Pokyny k instalaci

POZOR:

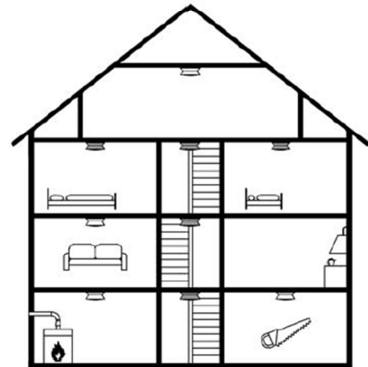
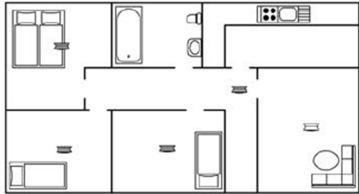
- Detektor kouře detekuje kouř, ale ne oheň, nebo vytváření tepla.
- Detektor kouře monitoruje pouze určitou oblast. K pokrytí celého domu (nebo bytu) se musí nainstalovat dostatečný počet detektorů kouře a v případě potřeby se musí nainstalovat zařízení, která pracují v síti.
- Předtím než vložíte baterii a uděláte test funkčnosti, by měl mít detektor kouře teplotu, která se přibližně shoduje s teplotou okolí v místě instalace. Zabrání se tím vytváření kondenzace v kouřové komoře a tím i selhání přístroje.

NEBEZPEČÍ

- Zařízení se musí zajistit elektrickým jističem 10 A.
- Přístroj se smí používat pouze k trvalé instalaci na suchých místech uvnitř místnosti.
- Zařízení smí instalovat a uvádět do provozu jen autorizovaný elektrikář.
- Zařízení se nesmí otvírat.
- Při připojování přístroje musí být možné zařízení bezpečně odpojit.
 - Musí se dodržovat platné předpisy, které se vztahují k bezpečnosti a k prevenci úrazů.
 - Na detektor kouře nenanášejte žádné lepidlo ani barvu.
- Detektor kouře pracuje správně pouze v případě, že se v něm používají stanovené alkalické baterie. Nepoužívejte v něm nabíjecí akumulátory ani jiné zdroje napájení.
- V průběhu testu funkčnosti musíte udržovat od přístroje bezpečnostní vzdálenost alespoň 50 cm, abyste se vyhnuli poškození sluchu akustickým signálem.

Instalace a připojení



Obrázek D



Místo instalace

Minimální ochrana Obrázek D 

- Detektory kouře se musí instalovat na každém poschodí, přednostně na chodbách a v každé ložnici.

Optimální ochrana Obrázek D  + 

- Detektory kouře se musí nainstalovat jednak v každém obývacím pokoji a v ložnicích, a rovněž na chodbách.

POZOR:

- Detektory kouře by se měly instalovat co možno nejbližší ke středu stropu. Pokud to není možné, udržujte alespoň minimální vzdálenost 15 cm od stěn a rohů.
- V pokojích, které mají oblé, špičaté, nebo sedlové stropy, by se detektory kouře měly umístit přibližně 90 cm od nejvyššího bodu stropu.
- V místnostech vyšších než 3 m je potřebné instalovat několik detektorů (ve výšce 2,5 m na zdi).
- Když zvažujete kam detektor umístit, vezměte do úvahy typické vzduchové proudy, které závisí na individuálních podmínkách každého prostoru.

Místa, která jsou pro instalaci nevhodná:

Z bezpečnostních důvodů a také abyste se vyhnuli falešným poplachům a selháním detektoru kouře, neinstalujte přístroje na následujících místech:

- V místnostech kde se vytváří hodně páry, prachu, nebo kouře, jako jsou např. kuchyně, nebo koupelny.
- V místnostech s krbem nebo s otevřeným komínem.
- V blízkosti elektrického pole (např. fluorescentní světla, energeticky úsporné žárovky a kabeláž. Udržujte minimální vzdálenost 50 cm).
- V místech kde se teplota pohybuje pod 0 °C, nebo nad +50 °C.

Instalace

Pokud ve stropě není zapuštěna žádná krabička pro montáž pod omítku, musí se detektor instalovat s propojovací krabičkou. Propojovací krabička je v tomto případě povinnou součástí instalace a lze ji objednat jako samostatné příslušenství.

Instalace bez propojovací krabičky (obrázek B)

1. Otáčením proti směru hodinových ručiček otevřete zařízení, které se skládá ze dvou částí (držáku modulu B1 a z detektoru kouře B2).
2. Přiložený štítek (A4) s nápisem "Do not paint" (Nenatírat barvou) nalepte na vnější stranu základny.
3. Otevřete kryt schránky baterie (B4), vyjměte z ní baterii (B5) a odstraňte plastovou fólii.
4. Připojte novou baterii se správnou polaritou, vložte ji znovu do schránky a zavřete kryt schránky.

POZOR:

Detektor kouře se může zajistit v držáku pouze v případě, že jste do něj vložili baterii.



Elektrický obvod napájení detektoru kouře s 230 V musí být bezpečně odpojený!

5. Protáhněte napájecí kabel 230 V přes držák. Držák (B1) namontujte pomocí přiloženého instalačního materiálu na strop (šrouby a hmoždinky).
6. Propojte dráty 3 pinového konektoru (B3) s dráty napájení 230 V [fáze (E1) a neutrální (E2)] a v případě že chcete navzájem propojit několik detektorů kouře i s propojovacím drátem pro jejich vzájemné propojení.
7. Vložte 3 pólový konektor (B3) do otvoru na spodní straně detektoru kouře.
8. Připojovací dráty vložte do krabičky pod omítkou.
9. Zarovnejte otvory v držáku s otvory v detektoru. Zatlačte detektor kouře na montážní držák a otočením ve směru hodinových ručiček ho zajistěte na místě.
10. Zapněte napájení 230 V.
11. Proveďte test funkčnosti (viz níže).

Instalace s propojovací krabičkou (obrázek C)

1. Otáčením proti směru hodinových ručiček otevřete zařízení, které se skládá ze dvou částí (držáku modulu B1 a z detektoru kouře B2).
2. Přiložený štítek (A4) s nápisem "Do not paint" (Nenatírat barvou) nalepte na vnější stranu základny.
3. Otevřete kryt schránky baterie (B4), vyjměte z ní baterii (B5) a odstraňte plastovou fólii.
4. Připojte novou baterii se správnou polaritou, vložte ji znovu do schránky a zavřete kryt schránky.

POZOR:

Detektor kouře se může zajistit v držáku pouze v případě, že jste do něj vložili baterii.



Elektrický obvod napájení detektoru kouře s 230 V musí být bezpečně odpojený!

5. Vylomte k tomu určený průchod v propojovací krabičce (není součástí dodávky) (C5) pro napájecí kabel 230 V a kabel protáhněte otvorem.
6. Propojovací krabičku namontujte pomocí přiloženého instalačního materiálu na strop (šrouby a hmoždinky).
7. Propojte dráty 3 pinového konektoru (B3) s dráty napájení 230 V [fáze (E1) a neutrální (E2)] a v případě že chcete navzájem propojit několik detektorů kouře i s propojovacím drátem pro jejich vzájemné propojení.
8. Vložte 3 pólový konektor (B3) do otvoru na spodní straně detektoru kouře.
9. Dráty konektoru vložte do propojovací krabičky.
10. Zarovnejte otvory v držáku s otvory v detektoru. Zatlačte detektor kouře na montážní držák a otočením ve směru hodinových ručiček ho zajistěte na místě.

POZOR:

Dejte pozor, aby mezi držákem a detektorem kouře nebyly žádné kabely.

11. Zapněte napájení 230 V.
12. Proveďte test funkčnosti (viz níže).

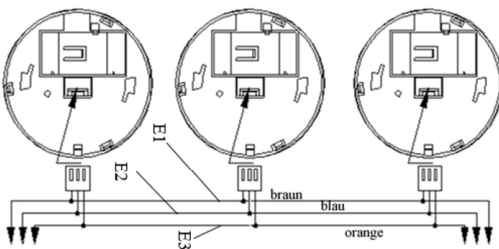
Test funkčnosti:

Po úspěšném ukončení instalace a poté vždy jedenkrát za měsíc se musí provést test funkčnosti každého detektoru kouře. Při testu stiskněte testovací tlačítko (A2) a podržte ho déle než 4 s.

- V případě, že detektor kouře pracuje správně, ozvou se 3 krátké zvukové signály, které se opakují s přestávkou 1,5 s, pokud je tlačítko stále stisknuté. Pokud je tlačítko stisknuté, bude zároveň v intervalu 0,5 s blikat LED kontrolka.
- **Pokud se nezve zvukový signál a LED kontrolka neblíká, musí se vyměnit baterie. Pokud to nepomůže, měl by se detektor kouře vyměnit.**

Propojení detektorů kouře v síti

Obrázek E



POZOR:

Všechny síťově propojené detektory kouře se musí napájet ze stejné fáze. Napájení 230 V se musí odpojit vždy, když pracujete s propojovacím kabelem síťového připojení.

Celkově lze drátem s minimálním průřezem 0,8 mm² navzájem propojit až 38 detektorů kouře stejného typu. K tomuto účelu se tak může využít nepoužívaný drát napájecího kabelu 230 V. Pokud nyní některý detektor kouře zachytí kouř, ozve se poplašný akustický signál současně ze všech detektorů. LED kontrolka však bude blikat jen na detektoru, který spustil poplach, a proto je snadné identifikovat místo, kde došlo ke spuštění poplachu. Oranžový drát (E3) je propojený se síťovým drátem. Celková délka kabelu vzájemně propojených detektorů kouře nesmí přesahovat 330 m. Po propojení detektorů v síti provedte test funkčnosti.

POZOR:

- K testu funkčnosti detektoru nepoužívejte nikdy otevřený oheň.
- Pára nebo prach mohou zapříčinit nepřijemné falešné spuštění alarmu. Pokud k tomu dojde, otevřete okno, nebo rozežehněte kouř nebo prach ve vzduchu fénem a alarm se automaticky vypne. Když se obtěžující signalizace alarmu opakuje, zkontrolujte místo instalace, nebo detektor kouře vyměňte.

Možné příčiny požáru

Abyste předcházeli vzniku požárů, měli byste eliminovat následující příčiny požárů:

- Poškozené elektrické kabely, nesprávné používání a přehřívání elektrických zařízení
- Hořlavé materiály vedle elektrických zařízení, které produkují vysokou teplotu, jako jsou žehličky, opékače topinek a fritovací hrnce
- Otevřené ohně, které jsou bez dozoru např. svíčky, komíny a čajové svíčky
- Kouření na pohovce, nebo v posteli
- Elektrické zkraty způsobené provozem rádií, televizorů a počítačů v pohotovostním stavu
- Přetížení a přehřátí elektrických zásuvek, v nichž se používají vícecestné adaptéry
- Špinavé digestoře, ve kterých se ukládají tukové částice
- Děti, které si hrají se zápalkami

Recyklace



Elektronické a elektrické produkty nesmějí být vyhazovány do domovních odpadů. Likviduje odpad na konci doby životnosti výrobku přiměřeně podle platných zákonných ustanovení.

Šetřete životní prostředí! Přispějte k jeho ochraně!

Manipulace s bateriemi a akumulátory



Nenechávejte baterie (akumulátory) volně ležet. Hrozí nebezpečí, že by je mohly spolknout děti nebo domácí zvířata! V případě spolknutí baterií vyhledejte okamžitě lékaře! Baterie (akumulátory) nepatří do rukou malých dětí! Vyteklé nebo jinak poškozené baterie mohou způsobit poleptání pokožky. V takovém případě použijte vhodné ochranné rukavice! Dejte pozor nato, že baterie nesmějí být zkratovány, odhazovány do ohně nebo nabíjeny! V takovýchto případech hrozí nebezpečí exploze! Nabíjet můžete pouze akumulátory.



Vybité baterie (již nepoužitelné akumulátory) jsou zvláštním odpadem a nepatří do domovního odpadu a musí být s nimi zacházeno tak, aby nedocházelo k poškození životního prostředí!

K těmto účelům (k jejich likvidaci) slouží speciální sběrné nádoby v prodejnách s elektrospotřebiči nebo ve sběrných surovinách!



Šetřete životní prostředí!

Technické údaje

Napájení

Jmenovité napětí: 230 V, 50/60 HZ
Záložní baterie: 9 V

Citlivost

Podle EN 14604 2005

Signalizace

- Akustické signalizační zařízení: > 85 dB (A) ve vzdálenosti 3 m
- Vizualní signalizace: červená LED kontrolka
- Vizualní signalizace napájení 230 V: zelená LED kontrolka

Mechanické vlastnosti

1. Plášť: z plastu
2. Rozměry pláště (Ø x V): 111 x 40 mm
3. Hmotnost (s baterií): 140 g
4. Instalace: Montuje se na povrch pomocí držáku nebo propojovací skříňky. Propojovací skříňku lze zakoupit jako samostatné příslušenství a pokud ve stropě není zapuštěna žádná krabička, musí se povinně použít.

Piny konektorů

- E1: hnědý: L (fáze 230 V)
- E2: modrý: N (neutrál)
- E3: oranžový: drát pro připojení detektorů v síti

Elektrická bezpečnost

- Typ ochrany podle EN 60529: IP20
- Detektor je v souladu s bezpečnostními požadavky podle EN 60065 (audio, video a podobná zařízení)

Požadavky na elektromagnetickou kompatibilitu (EMC)

Vyhovuje normě EN 50130-4 a EN 61000-6-3

Provozní podmínky

- Provozní teplota prostředí: 0 °C až +50 °C
- Skladovací teplota: 0 °C až +50 °C
- Relativní vlhkost vzduchu (nekondenzující): 10 až 85%

Osvědčení

Osvědčení VdS: G206051

Certifikát o shodě s CE

0786-CPD-20417

Normy CE

Detektor je v souladu s:

Normou EMC 2004/108/EG

Nařízením CP 89/106/EWG

Normou k nízkonapětovým zařízením 2006/95/EG

Záruka

Na detektor kouře Siemens Delta reflex SD230N poskytujeme **záruku 24 měsíců**.

Záruka se nevztahuje na škody, které vyplývají z neodborného zacházení, nehody, opotřebení, nedodržení návodu k obsluze nebo změn na výrobku, provedených třetí osobou.

Příklad tohoto návodu zajistila společnost Conrad Electronic Česká republika, s. r. o.

Všechna práva vyhrazena. Jakékoliv druhy kopií tohoto návodu, jako např. fotokopie, jsou předmětem souhlasu společnosti Conrad Electronic Česká republika, s. r. o. Návod k použití odpovídá technickému stavu při tisku! **Změny vyhrazeny!**

© Copyright Conrad Electronic Česká republika, s. r. o.

VAL/2/2016