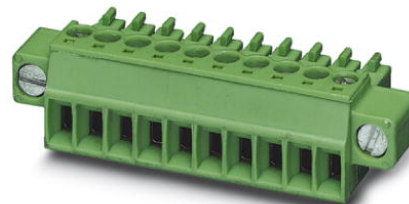



# MC 1,5/ 8-STF-3,81

Obj.č.: 1827761

Obrázek ukazuje 10pólovou variantu zboží


<http://eshop.phoenixcontact.cz/phoenix/treeViewClick.do?UID=1827761>

Zástrčka, Jmenovitý proud: 8 A, Jmenovité napětí (III/2): 160 V, Počet pólů: 8, Měřítka rastru: 3,81 mm, Typ připojení: Šroubové připojení, Barva: zelená, Povrch kontaktů: Cín

Údaje	
EAN	 4 017918 050221
Balení	1 ks
Celní tarif	85366990
Váha brutto v kusech	0,00652 kg
Informace v katalogu	Strana 191 (CAT-1-2013)

### Poznámky k produktu

WEEE/RoHS-compliant since:  
01.01.2003



<http://www.download.phoenixcontact.com>  
Please note that the data given here has been taken from the online catalog. For comprehensive information and data, please refer to the user documentation. The General Terms and Conditions of Use apply to Internet downloads.

### Technické údaje

#### Rozměry / póly

Výška	11,1 mm
Měřítka rastru	3,81 mm
Rozměr a	26,67 mm
Počet pólů	8
Závit šroubu	M2

Utahovací moment min.	0,22 Nm
Utahovací moment max	0,25 Nm

**Technická data**

Rodina výrobků	MC 1,5/...-STF
skupina izolačního materiálu	I
zatěžovací rázové napětí (III/3)	2,5 kV
zatěžovací rázové napětí (III/2)	2,5 kV
zatěžovací rázové napětí (II/2)	2,5 kV
jmenovité napětí (III/2)	160 V
jmenovité napětí (II/2)	320 V
Přípojka podle normy	EN-VDE
Jmenovitý proud $I_N$	8 A
Jmenovité napětí $U_N$	160 V
jmenovitý průřez	1,5 mm <sup>2</sup>
Zatěžovací proud maximální	8 A (při průřezu vodiče 1,5 mm <sup>2</sup> )
Izolační materiál	PA
Třída hořlavosti podle UL 94	V0
válečkový kalibr	A1
Délka odstranění izolace	7 mm
Jmenovité napětí UL/CUL Usegroup B	300 V
Jmenovitý proud UL/CUL Usegroup B	8 A
Jmenovité napětí UL/CUL Usegroup D	300 V
Jmenovitý proud UL/CUL Usegroup D	8 A

**Data připojení**

Min. průřez vodiče, tuhý	0,14 mm <sup>2</sup>
Max. průřez vodiče, tuhý	1,5 mm <sup>2</sup>
Min. průřez vodiče, ohebný	0,14 mm <sup>2</sup>
Max. průřez vodiče, ohebný	1,5 mm <sup>2</sup>
Průřez vodiče flexibilní m. koncovka vodiče bez plastického pouzdra min	0,25 mm <sup>2</sup>
Průřez vodiče flexibilní m. koncovka vodiče bez plastického pouzdra max.	1,5 mm <sup>2</sup>
Průřez vodiče flexibilní m. koncovka vodiče m. plastické pouzdro max.	0,25 mm <sup>2</sup>
	0,5 mm <sup>2</sup>

Průřez vodiče AWG/kcmil min.	28
Průřez vodiče AWG/kcmil max.	16
2 vodiče se stejným průřezem pevný min	0,08 mm <sup>2</sup>
2 vodiče se stejným průřezem pevný max	0,5 mm <sup>2</sup>
2 vodiče se stejným průřezem flexibilní min	0,08 mm <sup>2</sup>
2 vodiče se stejným průřezem flexibilní max	0,75 mm <sup>2</sup>
2 vodiče se stejným průřezem flexibilní m. AEH bez plastického pouzdra min	0,25 mm <sup>2</sup>
2 vodiče se stejným průřezem flexibilní m. AEH bez plastického pouzdra max	0,34 mm <sup>2</sup>
2 vodiče se stejným průřezem flexibilní m. TWIN-AEH s plastickým pouzdrům max	0,5 mm <sup>2</sup>
	0,5 mm <sup>2</sup>
AWG podle UL/CUL min	30
AWG podle UL/CUL max	14

#### Certifikáty/Osvědčení



Aprobace

CSA, cULus Recognized, GOST, VDE Gutachten mit Fertigungsüberwachung, CCA, IECCEB CB Scheme

Vyžádané aprobace:

Aprobace z:

#### Příslušenství

Informace	Popis	Popis výrobku
<b>Nářadí</b>		
1205037	SZS 0,4X2,5 VDE	Šroubovák, s drážkou, VDE izolovaná, velikost: 0,4x2,5x80 mm, 2komponentní rukojeť, s ochranou proti odvinutí
<b>Obecně</b>		
1834408	KGG-MC 1,5/ 8	Kryt kabelu, Měřítka rastru: 3,81 mm, Počet pólů: 8, Rozměr a: 32,87 mm, Barva: zelená

**Značení**

1051993	B-STIFT	Značkovač, k ručnímu popisu nepotištěných proužků označovacího profilu, popis je odolný proti setřetí i vodě, tloušťka čáry 0,5 mm
0804109	SK 3,81/2,8:FORTL.ZAHLEN	Označovací karty, Karta, bílá, popsané, podélně: pořadová čísla 1-10, 11-20 atd. až 91-(99)100, Způsob montáže: Lepení, pro šířku svorek: 3,81 mm

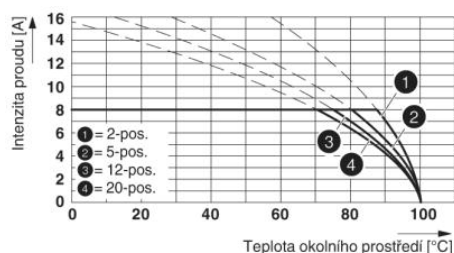
**Další výrobky**

Informace	Popis	Popis výrobku
<b>Obecně</b>		
1827596	DFK-MC 1,5/ 8-GF-3,81	Zástrčka, Jmenovitý proud: 8 A, Jmenovité napětí (III/2): 160 V, Počet pólů: 8, Měřítka rastru: 3,81 mm, Typ připojení: Připojení pájením / plochým zásuvným konektorem, Barva: zelená, Povrch kontaktů: Cín, Montáž: Přímá montáž
1897005	EMC 1,5/ 8-GF-3,81	Základní pouzdro, Jmenovitý proud: 8 A, Jmenovité napětí (III/2): 160 V, Počet pólů: 8, Měřítka rastru: 3,81 mm, Barva: zelená, Povrch kontaktů: Cín, Montáž: zalisování
1879340	EMCV 1,5/ 8-GF-3,81	Základní pouzdro, Jmenovitý proud: 8 A, Jmenovité napětí (III/2): 160 V, Počet pólů: 8, Měřítka rastru: 3,81 mm, Barva: zelená, Povrch kontaktů: Cín, Montáž: zalisování
1858099	IMC 1,5/ 8-STGF-3,81	Zástrčka, Jmenovitý proud: 8 A, Jmenovité napětí (III/2): 160 V, Počet pólů: 8, Měřítka rastru: 3,81 mm, Typ připojení: Šroubové připojení, Barva: zelená, Povrch kontaktů: Cín
1827923	MC 1,5/ 8-GF-3,81	Základní pouzdro, Jmenovitý proud: 8 A, Jmenovité napětí (III/2): 160 V, Počet pólů: 8, Měřítka rastru: 3,81 mm, Barva: zelená, Povrch kontaktů: Cín, Montáž: Pájení
1909090	MC 1,5/ 8-GF-3,81 THT	Základní pouzdro, Jmenovitý proud: 8 A, Jmenovité napětí (III/2): 160 V, Počet pólů: 8, Měřítka rastru: 3,81 mm, Barva: černá, Povrch kontaktů: Cín, Montáž: SMD/THT/THR, Uživatelské informace a doporučení týkající se designu technologie Through Hole Reflow najdete v části „Ke stažení“.
1842979	MCD 1,5/ 8-G1F-3,81	Základní pouzdro, Jmenovitý proud: 8 A, Jmenovité napětí (III/2): 160 V, Počet pólů: 8, Měřítka rastru: 3,81 mm, Barva: zelená, Povrch kontaktů: Cín, Montáž: Pájení, U kombinace se zástrčkami MCV je vždy nutné použít zástrčku MCVW a MCVR.
1830169	MCD 1,5/ 8-GF-3,81	Základní pouzdro, Jmenovitý proud: 8 A, Jmenovité napětí (III/2): 160 V, Počet pólů: 8, Měřítka rastru: 3,81 mm, Barva: zelená, Povrch kontaktů: Cín, Montáž: Pájení, U kombinace se zástrčkami MCV je vždy nutné použít zástrčku MCVW a MCVR.
1842827	MCDV 1,5/ 8-G1F-3,81	Základní pouzdro, Jmenovitý proud: 8 A, Jmenovité napětí (III/2): 160 V, Počet pólů: 8, Měřítka rastru: 3,81 mm, Barva: zelená, Povrch kontaktů: Cín, Montáž: Pájení, U kombinace se zástrčkami MCV je vždy nutné použít zástrčku MCVW a MCVR.

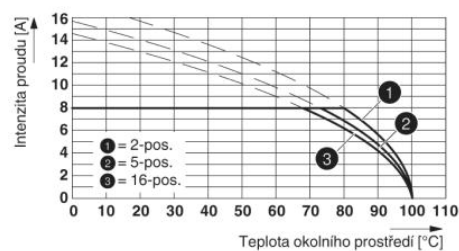
1830318	MCDV 1,5/ 8-GF-3,81	Základní pouzdro, Jmenovitý proud: 8 A, Jmenovité napětí (III/2): 160 V, Počet pólů: 8, Měřítka rastru: 3,81 mm, Barva: zelená, Povrch kontaktů: Cín, Montáž: Pájení, U kombinace se zástrčkami MCV je vždy nutné použít zástrčku MCVW a MCVR.
1830651	MCV 1,5/ 8-GF-3,81	Základní pouzdro, Jmenovitý proud: 8 A, Jmenovité napětí (III/2): 160 V, Počet pólů: 8, Měřítka rastru: 3,81 mm, Barva: zelená, Povrch kontaktů: Cín, Montáž: Pájení
1832934	MCVK 1,5/ 8-GF-3,81	Zástrčka, Jmenovitý proud: 8 A, Jmenovité napětí (III/2): 160 V, Počet pólů: 8, Měřítka rastru: 3,81 mm, Typ připojení: Šroubové připojení, Barva: zelená, Povrch kontaktů: Cín, Montáž: Nosná lišta
1833085	MCVU 1,5/ 8-GFD-3,81	Zástrčka, Jmenovitý proud: 8 A, Jmenovité napětí (III/2): 160 V, Počet pólů: 8, Měřítka rastru: 3,81 mm, Typ připojení: Šroubové připojení, Barva: zelená, Povrch kontaktů: Cín, Montáž: Přímá montáž
1827486	SMC 1,5/ 8-GF-3,81	Základní pouzdro, Jmenovitý proud: 8 A, Jmenovité napětí (III/2): 160 V, Počet pólů: 8, Měřítka rastru: 3,81 mm, Barva: zelená, Povrch kontaktů: Cín, Montáž: Pájení

## Výkres/schéma

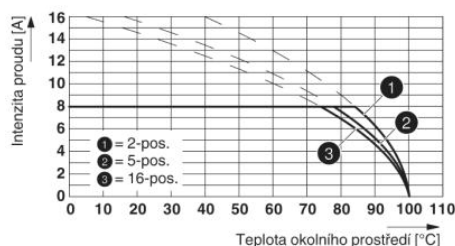
### Diagram



Typ: MC 1,5/...-STF-3,81 s MC 1,5/...-GF-3,81



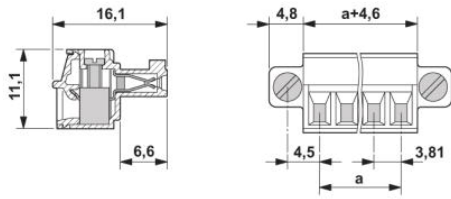
Typ: MC 1,5/...-STF-3,81 s DFK-MC 1,5/...-GF-3,81 (s fastonem)



Typ: MC 1,5/...-STF-3,81 s DFK-MC 1,5/...-GF-3,81 (s pájeným spojem)

Výkres v měřítku

---



**Adresa**

PHOENIX CONTACT, s.r.o.  
Dornych 47  
617 00 Brno, Czech Republic  
Telefon +420 542 213 401  
Fax +420 542 213 701  
<http://www.phoenixcontact.cz>



© 2013 Phoenix Contact  
Technické změny vyhrazeny.