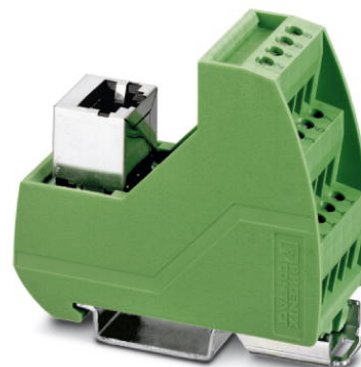


VIP-3/SC/RJ45


Obj.č.: 2900701


<http://eshop.phoenixcontact.cz/phoenix/treeViewClick.do?UID=2900701>

Modul VARIOFACE se šroubovým připojením a konektorem RJ45



Údaje

EAN	 4 046356 547802
Balení	1 ks
Celní tarif	85369010
Váha brutto v kusech	0,0865 kg
Informace v katalogu	Strana 546 (CAT-7-2013)

Poznámky k produktu

 WEEE/RoHS-compliant since:
18.11.2009


<http://www.download.phoenixcontact.com>
 Please note that the data given here has been taken from the online catalog. For comprehensive information and data, please refer to the user documentation. The General Terms and Conditions of Use apply to Internet downloads.

Technické údaje

Obecná data

Jmenovité napětí U_N	48 V AC/DC
Max. proudová zatížitelnost na jednu větev	1 A
Maximální součtový proud všech větví	4 A
Počet pólů	8

Šířka	26,9 mm
Výška	69 mm
Hloubka	62 mm
ukazatel stavu	ne
Teplota prostředí (provoz)	-20 °C ... 50 °C
Teplota prostředí (skladování/přeprava)	-20 °C ... 70 °C
Montážní poloha	libovolně
Normy/předpisy	ČSN EN 50178

Parametry připojení přípojka 1

Označení přípojky	Připojení desky plošných spojů
Přípojka podle normy	IEC / EN
Způsob připojení	Šroubové připojení
Min. průřez vodiče, tuhý	0,2 mm ²
Max. průřez vodiče, tuhý	4 mm ²
Min. průřez vodiče, ohebný	0,2 mm ²
Max. průřez vodiče, ohebný	2,5 mm ²
Průřez vodiče AWG/kcmil min.	24
Průřez vodiče AWG/kcmil max.	12
Délka odstranění izolace	8 mm
Závit šroubu	M 3

Parametry připojení přípojka 2

Označení přípojky	Přípojka RJ45
Počet přípojek	1
Způsob připojení	Zásuvka RJ45
Počet pólů	8

Certifikáty/Osvědčení

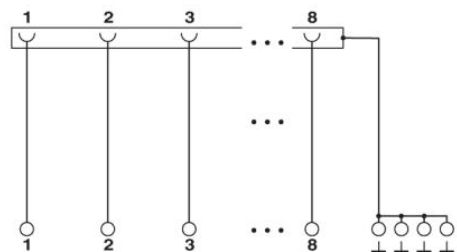
Aprobace

Vyžádané aprobace:

Aprobace z:

Výkres/schéma

Schéma zapojení



Adresa

PHOENIX CONTACT, s.r.o.
Dornych 47
617 00 Brno, Czech Republic
Telefon +420 542 213 401
Fax +420 542 213 701
<http://www.phoenixcontact.cz>



© 2013 Phoenix Contact
Technické změny vyhrazeny.