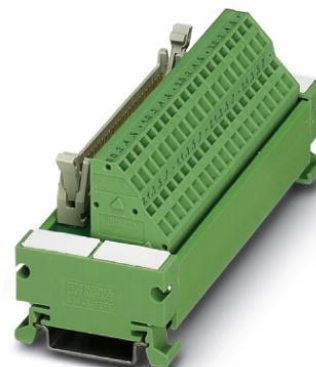


# UM 45-FLK50/ZFKDS/PLC


Obj.č.: 2965198


<http://eshop.phoenixcontact.cz/phoenix/treeViewClick.do?UID=2965198>

VARIOFACE-COMPACT-LINE, předávací modul pro 32 kanálů, k montáži na nosnou lištu NS 35/7.5, s pružinovými svorkami



## Údaje

EAN	 4 017918 125189
Balení	1 ks
Celní tarif	85369010
Váha brutto v kusech	0,11448 kg
Informace v katalogu	Strana 253 (IF-2011)

## Poznámky k produktu

WEEE/RoHS-compliant since:  
09.05.2006



<http://www.download.phoenixcontact.com>  
Please note that the data given here has been taken from the online catalog. For comprehensive information and data, please refer to the user documentation. The General Terms and Conditions of Use apply to Internet downloads.

## Technické údaje

### Obecná data

Jmenovité napětí $U_N$	60 V DC
Max. proudová zatížitelnost na jednu větev	1 A
Součtový proud maximálního proudového napájení	2 A (na Byte)
Počet pólů	50

Šířka	126 mm
Výška	45 mm
Hloubka	50 mm
ukazatel stavu	ne
Teplota prostředí (provoz)	-20 °C ... 50 °C
Teplota prostředí (skladování/přeprava)	-20 °C ... 70 °C
Zkušební napětí	500 V (50 Hz, 1 min.)
Montážní poloha	libovolně
Normy/předpisy	IEC 60664 ČSN EN 50178 IEC 62103
Stupeň znečištění	2
Kategorie přepětí	II
Zatěžovací rázové napětí	0,8 kV

#### Parametry připojení přípojka 1

Označení přípojky	Úroveň pole
Způsob připojení	Připojení tažnou pružinou
Min. průřez vodiče, tuhý	0,2 mm <sup>2</sup>
Max. průřez vodiče, tuhý	2,5 mm <sup>2</sup>
Min. průřez vodiče, ohebný	0,2 mm <sup>2</sup>
Max. průřez vodiče, ohebný	1,5 mm <sup>2</sup>
Průřez vodiče AWG/kcmil min.	24
Průřez vodiče AWG/kcmil max.	14
Délka odstranění izolace	8 mm

#### Parametry připojení přípojka 2

Označení přípojky	Úroveň řízení
Počet přípojek	1
Způsob připojení	IDC / FLK - lišta s trny (2,54 mm)
Počet pólů	50

#### Certifikáty/Osvědčení



Aprobace

cULus Recognized, GOST

Vyžádané aprobace:

Aprobace z:

---

## Výkres/schéma

### Schéma zapojení

---

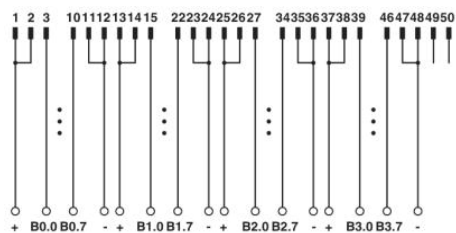


Schéma připojení UM 45-FLK50/ZFKDS/PLC

**Adresa**

PHOENIX CONTACT, s.r.o.  
Dornych 47  
617 00 Brno, Czech Republic  
Telefon +420 542 213 401  
Fax +420 542 213 701  
<http://www.phoenixcontact.cz>



© 2013 Phoenix Contact  
Technické změny vyhrazeny.