

VIP-2/SC/D 9SUB/M

Obj.č.: 2315117


Obrázek ukazuje 15pólovou verzi s konektorem D-SUB.


<http://eshop.phoenixcontact.cz/phoenix/treeViewClick.do?UID=2315117>

Modul VARIOFACE, se šroubovým připojením a kolíkovou lištou D-Sub-Miniatur, k montáži na nosné profily NS 35, počet pólů: 9



Údaje

EAN	 4 046356 313308
Balení	1 ks
Celní tarif	85369010
Váha brutto v kusech	0,0901 kg
Informace v katalogu	Strana 532 (CAT-7-2013)

Poznámky k produktu

WEEE/RoHS-compliant since:
22.11.2007



<http://www.download.phoenixcontact.com>
Please note that the data given here has been taken from the online catalog. For comprehensive information and data, please refer to the user documentation. The General Terms and Conditions of Use apply to Internet downloads.

Technické údaje

Obecná data

Jmenovité napětí U_N	125 V AC/DC
Max. proudová zatížitelnost na jednu větev	2 A
Počet pólů	9
Šířka	34,7 mm

Výška	65,5 mm
Hloubka	45,1 mm
Teplota prostředí (provoz)	-20 °C ... 50 °C
Teplota prostředí (skladování/přeprava)	-20 °C ... 70 °C
Montážní poloha	libovolně
Normy/předpisy	IEC 60664
	ČSN EN 50178
	IEC 62103
Stupeň znečištění	2
Kategorie přepětí	II
Zatěžovací rázové napětí	1,2 kV

Parametry připojení přípojka 1

Označení přípojky	Připojení desky plošných spojů
Přípojka podle normy	IEC / EN
Způsob připojení	Šroubové připojení
Min. průřez vodiče, tuhý	0,2 mm ²
Max. průřez vodiče, tuhý	4 mm ²
Min. průřez vodiče, ohebný	0,2 mm ²
Max. průřez vodiče, ohebný	2,5 mm ²
Průřez vodiče AWG/kcmil min.	24
Průřez vodiče AWG/kcmil max.	12
Délka odstranění izolace	8 mm
Závit šroubu	M 3

Parametry připojení přípojka 2

Označení přípojky	Zástrčková přípojka D-SUB
Počet přípojek	1
Způsob připojení	Lišta s trny D-SUB
Počet pólů	9

Certifikáty/Osvědčení

Aprobace

CSA, cULus Recognized

Vyžádané aprobační:

Aprobační z:

Příslušenství

Informace	Popis	Popis výrobku
Kabel / vodič		
2302421	CABLE D-SUB-B-B-S/.../.../...	Stíněný kulatý kabel osazený se dvěma D-Sub konektory s dutinkami, délka kabelu variabilní
2302340	CABLE D-SUB-S/.../.../...	Stíněný kulatý kabel osazený s D-Sub konektory s dutinkami a trny, délka kabelu variabilní
2305415	CABLE-D 9SUB/B/B/100/ KONFEK/S	Osazený, stíněný kulatý kabel, s oboustranným 9pólovým D-Sub konektorem s dutinkami; délka kabelu 1m
2305428	CABLE-D 9SUB/B/B/200/ KONFEK/S	Osazený, stíněný kulatý kabel, s oboustranným 9pólovým D-Sub konektorem s dutinkami; délka kabelu 2m
2305431	CABLE-D 9SUB/B/B/300/ KONFEK/S	Osazený, stíněný kulatý kabel, s oboustranným 9pólovým D-Sub konektorem s dutinkami; délka kabelu 3m
2299987	CABLE-D 9SUB/B/S/ 50/ KONFEK/S	Osazený, stíněný kulatý kabel, s 9pólovými D-Sub konektory s dutinkami a trny, délka kabelu: 0,5 m
2299990	CABLE-D 9SUB/B/S/100/ KONFEK/S	Osazený, stíněný kulatý kabel, s 9pólovými D-Sub konektory s dutinkami a trny, délka kabelu: 1 m
2300009	CABLE-D 9SUB/B/S/150/ KONFEK/S	Osazený, stíněný kulatý kabel, s 9pólovými D-Sub konektory s dutinkami a trny, délka kabelu: 1,5 m
2302010	CABLE-D 9SUB/B/S/200/ KONFEK/S	Osazený, stíněný kulatý kabel, s 9pólovými D-Sub konektory s dutinkami a trny, délka kabelu: 2 m
2302023	CABLE-D 9SUB/B/S/300/ KONFEK/S	Osazený, stíněný kulatý kabel, s 9pólovými D-Sub konektory s dutinkami a trny, délka kabelu: 3 m
2302036	CABLE-D 9SUB/B/S/400/ KONFEK/S	Osazený, stíněný kulatý kabel, s 9pólovými D-Sub konektory s dutinkami a trny, délka kabelu: 4 m
2302049	CABLE-D 9SUB/B/S/600/ KONFEK/S	Osazený, stíněný kulatý kabel, s 9pólovými D-Sub konektory s dutinkami a trny, délka kabelu: 6 m
Obecně		
5147777	BLUEMARK X1	Tiskárna s technologií UV k potisku plastových štítků ve formátu UniCard.
Značení		
0818111	UC-TM 4	Značkovače pro svorky, Podložka, bílá, nepotištěné, popisovatelné pomocí: BLUEMARK CLED, Bluemark, Plotter, Způsob montáže: Zajištěný do vysoké drážky štítku, pro šířku svorek: 4,2 mm, Velikost popisovaného pole: 3,6 x 10,5 mm

0818085	UC-TM 6	Značkovače pro svorky, Podložka, bílá, nepotištěné, popisovatelné pomocí: BLUEMARK CLED, Bluemark, Plotter, Způsob montáže: Zajištěný do vysoké drážky štítku, pro šířku svorek: 6,2 mm, Velikost popisovaného pole: 5,6 x 10,5 mm
0811862	ZB 22:UNBEDRUCKT	Označovací štítek, Pás, bílá, nepotištěné, popisovatelné pomocí: Plotter, Způsob montáže: Zajištěný do vysoké drážky štítku, pro šířku svorek: 22 mm, Velikost popisovaného pole: 10,5 x 21,8 mm
0809793	ZB 5,08:UNBEDRUCKT	Označovací štítek, Pás, bílá, nepotištěné, popisovatelné pomocí: Plotter, Způsob montáže: Zajištěný do vysoké drážky štítku, pro šířku svorek: 5,08 mm, Velikost popisovaného pole: 4,98 x 10,5 mm

Výkres/schéma

Výkres v měřítku

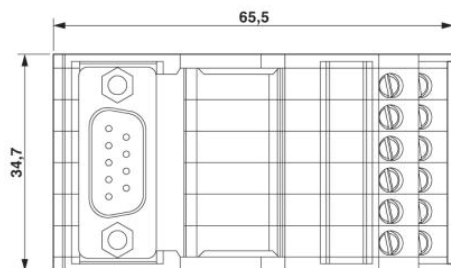
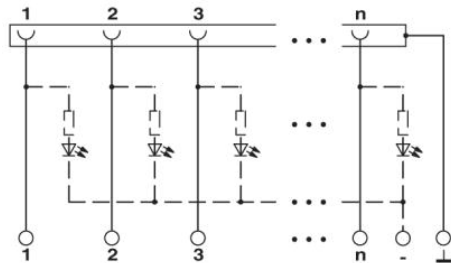


Schéma zapojení



Adresa

PHOENIX CONTACT, s.r.o.
Dornych 47
617 00 Brno, Czech Republic
Telefon +420 542 213 401
Fax +420 542 213 701
<http://www.phoenixcontact.cz>



© 2013 Phoenix Contact
Technické změny vyhrazeny.