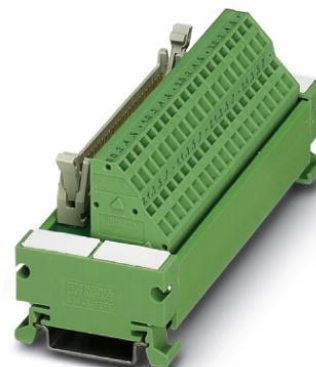



UM 45-FLK50/ZFKDS/S7-300

Obj.č.: 2968111


<http://eshop.phoenixcontact.cz/phoenix/treeViewClick.do?UID=2968111>

Předávací modul VARIOFACE pro Siemens SIMATIC® S7-300, se specifickým označením SIMATIC® (1 - 40), s pružinovým připojením, šířka modulu: 126 mm

Údaje

EAN	 4 017918 423131
Balení	1 ks
Celní tarif	85369010
Váha brutto v kusech	0,14317 kg
Informace v katalogu	Strana 253 (IF-2011)

Poznámky k produktu

WEEE/RoHS-compliant since:
11.04.2006



<http://www.download.phoenixcontact.com>
Please note that the data given here has been taken from the online catalog. For comprehensive information and data, please refer to the user documentation. The General Terms and Conditions of Use apply to Internet downloads.

Technické údaje

Obecná data

Jmenovité napětí U_N	60 V DC
Max. proudová zatížitelnost na jednu větev	1 A
Součtový proud maximálního proudového napájení	2 A
Počet pólů	50

Šířka	126 mm
Výška	45 mm
Hloubka	50 mm
ukazatel stavu	ne
Teplota prostředí (provoz)	-20 °C ... 50 °C
Teplota prostředí (skladování/přeprava)	-20 °C ... 70 °C
Zkušební napětí	500 V (50 Hz, 1 min.)
Zkušební napětí kontakt/kontakt	0,5 kV AC
Montážní poloha	libovolně
Normy/předpisy	IEC 60664 ČSN EN 50178 IEC 62103
Stupeň znečištění	2
Kategorie přepětí	II
Zatěžovací rázové napětí	0,8 kV

Parametry připojení přípojka 1

Označení přípojky	Úroveň pole
Způsob připojení	Připojení tažnou pružinou
Min. průřez vodiče, tuhý	0,14 mm ²
Max. průřez vodiče, tuhý	1,5 mm ²
Min. průřez vodiče, ohebný	0,14 mm ²
Max. průřez vodiče, ohebný	1,5 mm ²
Průřez vodiče AWG/kcmil min.	26
Průřez vodiče AWG/kcmil max.	14
Délka odstranění izolace	6 mm
Závit šroubu	M3

Parametry připojení přípojka 2

Označení přípojky	Úroveň řízení
Počet přípojek	1
Způsob připojení	IDC / FLK - lišta s trny (2,54 mm)
Počet pólů	50

Certifikáty/Osvědčení

Aprobace

Vyžádané aprobační:

Aprobační z:

Výkres/schéma

Schéma zapojení

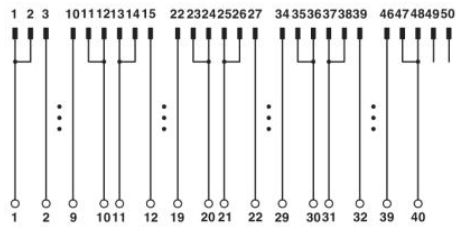


Schéma připojení UM 45-FLK50/ZFKDS/S7-300

Adresa

PHOENIX CONTACT, s.r.o.
Dornych 47
617 00 Brno, Czech Republic
Telefon +420 542 213 401
Fax +420 542 213 701
<http://www.phoenixcontact.cz>



© 2013 Phoenix Contact
Technické změny vyhrazeny.