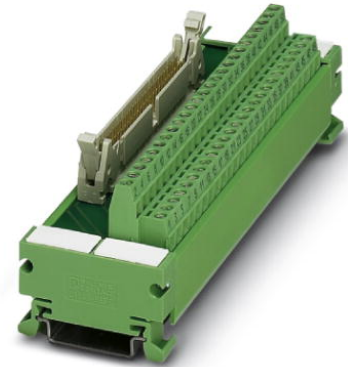


# UM 45-FLK16

Obj.č.: 2962560

Obrázek ukazuje 34pólovou variantu




<http://eshop.phoenixcontact.cz/phoenix/treeViewClick.do?UID=2962560>

Modul VARIOFACE, se šroubovými svorkami a s konektorem plochého páskového kabelu, k montáži na NS 35/7,5; počet pólů 16



## Údaje

EAN	 4 017918 087234
Balení	1 ks
Celní tarif	85369010
Váha brutto v kusech	0,081 kg
Informace v katalogu	Strana 244 (IF-2007)

## Poznámky k produktu

WEEE/RoHS-compliant since:  
11.04.2006



<http://www.download.phoenixcontact.com>  
Please note that the data given here has been taken from the online catalog. For comprehensive information and data, please refer to the user documentation. The General Terms and Conditions of Use apply to Internet downloads.

## Technické údaje

### Obecná data

Jmenovité napětí $U_N$	25 V AC
	60 V DC
Max. proudová zatížitelnost na jednu větev	1 A
Počet pólů	16

Šířka	64 mm
Výška	45 mm
Hloubka	50 mm
Teplota prostředí (provoz)	-20 °C ... 50 °C
Teplota prostředí (skladování/přeprava)	-20 °C ... 70 °C
zkušební napětí vstup/výstup	500 V AC
Montážní poloha	libovolně
Normy/předpisy	IEC 60664
	ČSN EN 50178
	EN 60664
Stupeň znečištění	2
Kategorie přepětí	II

**Parametry připojení přípojka 1**

Označení přípojky	Připojení desky plošných spojů
Přípojka podle normy	IEC / EN
Způsob připojení	Šroubové připojení
Min. průřez vodiče, tuhý	0,14 mm <sup>2</sup>
Max. průřez vodiče, tuhý	1,5 mm <sup>2</sup>
Min. průřez vodiče, ohebný	0,14 mm <sup>2</sup>
Max. průřez vodiče, ohebný	1,5 mm <sup>2</sup>
Průřez vodiče AWG/kcmil min.	26
Průřez vodiče AWG/kcmil max.	16
Délka odstranění izolace	6 mm
Závit šroubu	M3

**Certifikáty/Osvědčení**

Aprobace

cULus Recognized, GOST

Vyžádané aprobace:

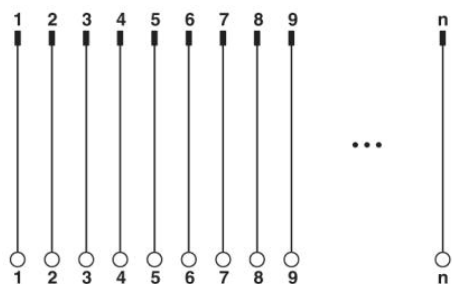
Aprobace z:

**Příslušenství**

Informace	Popis	Popis výrobku
<b>Kabel / vodič</b>		
2299291	FLK 16/EZ-DR/ 50/KONFEK	Kulatý kabel osazený dvěma 16pólovými konektorovými lištami (propojení 1:1), délka kabelu: 0,5 m
2299301	FLK 16/EZ-DR/ 100/KONFEK	Kulatý kabel osazený dvěma 16pólovými konektorovými lištami (propojení 1:1), délka kabelu: 1 m
2299314	FLK 16/EZ-DR/ 150/KONFEK	Kulatý kabel osazený dvěma 16pólovými konektorovými lištami (propojení 1:1), délka kabelu: 1,5 m
2299327	FLK 16/EZ-DR/ 200/KONFEK	Kulatý kabel osazený dvěma 16pólovými konektorovými lištami (propojení 1:1), délka kabelu: 2 m
2299330	FLK 16/EZ-DR/ 300/KONFEK	Kulatý kabel osazený dvěma 16pólovými konektorovými lištami (propojení 1:1), délka kabelu: 3 m
2299343	FLK 16/EZ-DR/ 400/KONFEK	Kulatý kabel osazený dvěma 16pólovými konektorovými lištami (propojení 1:1), délka kabelu: 4 m
2299369	FLK 16/EZ-DR/ 800/KONFEK	Kulatý kabel osazený dvěma 16pólovými konektorovými lištami (propojení 1:1), délka kabelu: 8 m
2299372	FLK 16/EZ-DR/1000/KONFEK	Kulatý kabel osazený dvěma 16pólovými konektorovými lištami (propojení 1:1), délka kabelu: 10 m
2295059	FLK EZ-DR.../.../...	Kulatý kabel, osazený s konfekcionováním, nestíněný, délka kabelu variabilní

**Výkres/schéma**

Schéma zapojení



**Adresa**

PHOENIX CONTACT, s.r.o.  
Dornych 47  
617 00 Brno, Czech Republic  
Telefon +420 542 213 401  
Fax +420 542 213 701  
<http://www.phoenixcontact.cz>



© 2013 Phoenix Contact  
Technické změny vyhrazeny.